

健康 · 關懷 · 創新 · 卓越



中國醫藥大學附設醫院
China Medical University Hospital

5月

2026 MAY

門診時間表

OPD SCHEDULE

- 2 掛號就診須知、就醫注意事項
- 3 就醫服務諮詢、整合照護門診、病歷影本及拷貝X光申請流程
- 4 國際醫療/輝耀門診
- 5 內科部 胸腔內科、胸腔腫瘤、內分泌暨新陳代謝系、感染科
- 6 內科部 風濕免疫科、消化系、血液腫瘤科
- 7 內科部 一般內科、腎臟系、心臟血管系
- 8 神經部、外科部 胸腔外科、大腸直腸外科、大腸腫瘤
- 9 外科部 乳房外科、乳房腫瘤及重建、一般外科、肝臟移植門診、整形外科、急症外科、美容中心自費門診
- 10 外科部 心臟外科 國際代謝形體醫學中心(外科及內科減重)、神經外科部
- 11 泌尿部、泌尿腫瘤、骨科部
- 12 婦產部 女性整合門診、女性特別門診、產科、婦癌腫瘤、微創內視鏡、婦女泌尿、婦女就醫須知
- 13 婦產部 生殖不孕症門診、婦科、眼科部
- 14 耳鼻喉部、全方位聽覺健康中心、高壓氧門診、疼痛科
- 15 放射腫瘤部、質子治療諮詢門診、社區暨家庭醫學部
- 16 老人特別門診、體重控制特別門診、職業醫學科、毒物科
- 17 精神醫學部、醫學影像部 神經放射診療科、復健部
- 18 皮膚科、營養諮詢自費門診、腫瘤營養諮詢自費門診、中醫部 中西醫結合科
- 19 中醫部 中西醫結合科、中醫傷科、中醫婦科
- 20 中醫部 中醫內科、埋線門診、睡眠中心門診
- 21 中醫部 中醫兒科、小兒氣喘特別門診、針灸科
- 22 牙醫部 家庭牙醫學科、兒童牙科、兒童身心障礙門診、牙髓髓病科、齒顎矯正科
- 23 牙醫部 牙周病科、口腔顎面外科、義齒修復科、人工植牙
- 24 兒童醫院 健兒門診、一般兒科、兒童心臟科、兒童遺傳及內分泌科、兒少發展暨心智行為科
- 25 兒童醫院 兒童血液腫瘤科、兒童感染科、兒童腎臟科、兒童過敏免疫風濕科、新生兒科、兒童胸腔科
- 26 兒童醫院 兒童神經科、兒童肝膽腸胃科、兒童外科、兒童骨科、兒童泌尿科、兒童神經外科、兒童眼科、兒童牙科、兒童復健科、兒童心臟外科、兒童整形外科
- 27 健康視窗 28新進主治醫師介紹 29 特色醫療專區
- 33 健康講座、衛教諮詢服務 34政府醫療補助 35收費標準

5月 MAY

日	一	二	三	四	五	六
					1	2
					勞動節	十六
3	4	5	6	7	8	9
十七	十八	立夏	二十	廿一	廿二	廿三
10	11	12	13	14	15	16
廿四	廿五	廿六	廿七	廿八	廿九	三十
17	18	19	20	21	22	23
四月	初二	初三	初四	小滿	初六	初七
24	25	26	27	28	29	30
初八	初九	初十	十一	十二	十三	十四
31						
十五						

5/1勞動節(星期五)
上午及下午正常門診，夜間門診停診

6月 JUN

日	一	二	三	四	五	六
	1	2	3	4	5	6
	十六	十七	十八	十九	芒種	廿一
7	8	9	10	11	12	13
廿二	廿三	廿四	廿五	廿六	廿七	廿八
14	15	16	17	18	19	20
廿九	五月	初二	初三	初四	端午節	初六
21	22	23	24	25	26	27
夏至	初八	初九	初十	十一	十二	十三
28	29	30				
十四	十五	十六				

6/19端午節(星期五)
上午及下午正常門診，夜間門診停診

生殖醫學中心 Reproductive Medicine Center

在最溫柔的陪伴下，
迎接新生命的到來

- * 量身打造的全方位求子療程：專業團隊進行完整評估，量身規劃最適合的個人化療程
- * 智慧精準輔助生殖醫療：結合第一代至第四代試管技術，及AI輔助縮時攝影胚胎篩選

治療特色：

1. 個人化精準凍卵方案：根據卵巢功能、健康與生活習慣，設計最適合你的療程
2. 頂尖冷凍技術：卵子解凍復甦率>90%，懷孕率接近使用新鮮卵子
3. 精準試管療程規劃：完整團隊與先進科技規劃最有效的IVF方案(從第一代提升自然受孕精機率，到第四代可提供穩定胚胎環境，AI辨識高潛力胚胎)，提供先進生殖科技，提高成功率
4. 暖心陪伴服務：諮詢師全程陪伴，從諮詢、檢查、用藥到術後關懷，協助減少焦慮，提升療程信心

我們相信，每個家庭都有機會圓夢



諮詢專線：04-2205-2121分機12827

歡迎來電預約，讓我們一起陪您走這段旅程



中國醫藥大學附設醫院

電話：04-22052121 · 22062121

院址：台中市北區育德路2號

網址：http://cmuh.tw

- ◎臺北分院 電話：02-27919696 院址：臺北市內湖路二段360號(原內湖醫院)
- ◎中國醫藥大學新竹附設醫院 電話：03-5580558 院址：新竹縣竹北市興隆路一段199號
- ◎豐原分院 電話：04-25223522 院址：臺中市豐原區中正路199號
- ◎台中東區分院 電話：04-22121058 院址：臺中市東區自由路三段296號
- ◎惠和醫院 電話：049-2321188 院址：南投縣草屯鎮平等街140號
- ◎兒童醫院 電話：04-22052121 院址：台中市北區學士路95號
- ◎中國醫藥大學北港附設醫院 電話：05-7837901 院址：雲林縣北港鎮新街里新德路123號
- ◎臺南市立安南醫院 電話：06-3553111 院址：臺南市安南區長和路二段66號

掛號須知



宗旨：促進人類健康基本人權
價值：以病人為尊、以員工為重、以醫院為榮
目標：建立優質與安全的友善醫療環境
提供國際級水準的特色醫療服務
建構具經營績效的中國醫療體系
致力符合需求的創新與尖端研究
推動全人醫學教育並且培訓人才
發展智慧醫院及擴展生醫產業鏈
願景：成為世界一流的中西醫學中心

掛號服務

- 1.APP服務：行動掛號、預約查詢、進度查詢、用藥服務
衛教資訊、交通資訊、就醫指南、中藥服務
- 2.網路掛號服務：網址 <http://cmuh.tw>
- 3.人工掛號服務(04)22056631週一至週五8:00-17:00·週六8:00-12:00
- 4.電腦自動掛號機：各醫療大樓1樓大廳（每日7：15開始可掛現場號碼）
- 5.現場掛號服務：**立夫醫療大樓、癌症中心大樓**掛號服務時間，自上午6：30開放取票等候(每人限抽一張號碼牌，每科每位醫師掛二個名額)，7：00開始受理現場掛號。
- 6.眼耳鼻喉科醫學中心大樓、兒童醫院、復健醫療大樓、美德醫療大樓、急重症中心大樓、質子治療中心等掛號櫃檯於上午8：00同步開放掛號。
- 7.**已完成預約掛號者不可更換當日現場號，請依看診號碼於診間插卡報到。**
- 8.113年1月1日起取消電話語音掛號服務
※人工掛號服務仍維持，為節省您的寶貴時間，敬請多加利用中國醫點通APP及網路掛號。

預約掛號

- 1.掛當日門診，請於上午11:30以前，下午4:30以前，晚上8:30以前掛號。
- 2.二個月內都可以掛號(不含二個月後的當日，舉例10月10日掛號，可預約12月9日之前的門診時間)。
- 3.取消掛號，請於當次門診結束前辦理。
- 4.約診掛號：須由診間醫師掛號或開出約診單後至櫃台掛號。

就醫注意事項 ※若姓名、電話等基本資料異動，請於就醫前至櫃檯辦理

※若有任何掛號與費用問題，敬請於上班時間(週一至週五8:00-17:00，週六8:00-12:00)
來電04-22052121轉13171、15106詢問，謝謝您的配合！)



- 一、門診看診時間：週一至週五：早上8:30-12:00，下午1:30-5:00，晚上6:00-9:00
週六：早上8:30-12:00（中醫下午1:30-5:00）
- 二、初診與住院病人請簽署一般同意書，以保障您的就醫權利；初診病人請於看診前，攜帶身分證及健保卡至櫃台確認基本資料，感謝您的配合。
- 三、當日住院請於下午3:00點前完成報到。
- 四、未攜帶健保IC卡緊急就醫者，請於十日內，補件及退費手續。
- 五、慢性病連續處方箋第二、三次領藥，可櫃檯、電話、網路、APP預約領藥。亦可櫃檯批價後藥局領藥。
服務時間：週一至週五8:00-22:00；週六8:00-14:00
- 六、門診叫號原則：依診間燈號由1.2.3.開始叫號，6-15號為初診、轉診保留號。
- 七、過號病人看診方式：報到以後，由跟診人員為您安排插號順序就診。(現場掛號保留號碼，比照此原則)
- 八、敬老專案：報到以後，由跟診人員為您安排敬老號就診
- 九、門診時間表記載的醫師請假日期僅供參考；請於就醫前，於本院網站網路掛號點選個別醫師，可查詢最新請假訊息或利用「App查詢行動掛號系統」；**歡迎利用網路或APP可查詢看診進度，節省您等候的時間。**
- 十、維護門診看診品質，進入診間看診請關閉行動電話。
- 十一、冒用他人健保卡將觸及刑法，本院將依法處理。看診請配合雙證確認身分須帶身分證及健保IC卡，**6歲以下請帶健保IC卡及兒童健康手冊。**
- 十二、為加快病人住、出院作業流程，請於中午12點前辦妥離院手續，謝謝您的配合。
- 十三、近日常有詐騙集團冒用本院名義，進行詐騙，請小心查證，以免受騙，可打165向警政單位報案。
- 十四、本院於立夫醫療大樓服務台，提供民眾借用『嬰兒幼童安全座椅』，僅供本院新生兒出院當天使用。
- 十五、考量寵物進入醫院感染之虞，除狗醫師與導盲犬之外，嚴禁寵物進入醫院。
- 十六、牙科下列處置非屬健保醫療給付範圍，如：齒列矯正、義齒（牙冠、牙橋、牙柱心、活動假牙）、人工植牙及重建評估等。

X光、心電圖、抽血檢查服務時間 ※請於門診前完成相關檢查。				
服務時間	X光室	抽血站	心電圖室	其他檢查室
星期一至星期五	8:00-22:00	7:00-22:00	8:00-21:00	8:00-17:00
星期六	8:00-14:00	7:00-16:00	8:00-12:00	8:00-12:00



◎就醫服務諮詢專線(04)22052121

- 服務台分機：15116、13116
- 身心障礙就醫服務諮詢：11431
- 24小時自殺防治中心專線：(04)22369302
- 減重及第二型糖尿病手術諮詢專線(國際代謝形體)：17688
- 癌症病人就診服務中心分機：17112或專線(04)22334780
- 國際醫療諮詢專線：(04)22334502、22337356
- 第二次、第三次慢箋預約領藥服務：12268
- 健檢中心專線：(04)22055678
- 親子諮詢中心分機：12129
- 轉診服務分機：12662、13140

◎加護病房位置及探訪時間 ★門禁管制時間(請出示陪病證) ●週一~週六22:00~隔日上午6:30

※為了您及家人的健康，入內訪客請先洗手並戴口罩。」

加護病房	地理位置	探訪時間	加護病房	地理位置	探訪時間
腦中風暨神經重症加護病房 SNCU 神經外科加護病房 NSCU 第二外科加護病房SCU2 第一外科加護病房SCU1 內科加護病房 MICU 心臟科加護病房 CCU 燒傷中心 BURN	急重症中心大樓 11F 急重症中心大樓 3F 急重症中心大樓 2F 立夫醫療大樓 8F 復健醫療大樓 12F 復健醫療大樓 8F 復健醫療大樓 14F	1.探病時段： 每日限一次(10:30-11:00)， 每名住院病人每次至多2名 訪客為原則。 2.探病者均須實名登錄。 3.有COVID-19相關症狀者應 儘量避免探病。	呼吸照護中心 RICU 呼吸照護中心 RCC1 呼吸照護中心 RCC2 新生兒加護病房 NICU 兒科加護病房 PICU 病嬰室 SBR	復健醫療大樓9樓 兒童醫院10樓 復健醫療大樓14樓 兒童醫院 5F 兒童醫院 5F 兒童醫院 5F	1.探病時段： 每日限一次(10:30-11:00)， 每名住院病人每次至多2名 訪客為原則。 2.探病者均須實名登錄。 3.有COVID-19相關症狀者應 儘量避免探病。

◎整合照護門診時間表

時段	星期一 MON (4.11.18.25)	星期二 TUE (5.12.19.26)	星期三 WED (6.13.20.27)	星期四 THU (7.14.21.28)	星期五 FRI (1.8.15.22.29)	星期六 SAT(2.9.16.23.30)
五權院區						
上午	206診徐華穗(家醫)		192診林毓郁(神內)		191診黃偉師(神內) 192診盧菁華(神內)	●整合照護門診為提供多種 慢性病及多重用藥的特殊 門診 ●前三碼為診間號碼代號 ●諮詢電話： (04)-22052121 轉13270或17261 ●歡迎洽詢門診醫師 並多加利用
下午	206診林志學(家醫)	192診黃匯淳(神內)		192診許怡婷(神內)	202診賴冠宇(高齡)	
三高整合門診(立夫院區) 高齡整合門診(五權院區) 高齡憂鬱失智門診(美德院區)						
上午		316診呂尚謫(心臟) 235診王怡寬(腎臟) 252診魏玉亭(高齡)	252診林志學(高齡)	313診柯伯彥(心臟) 252診廖俊惠(高齡)	252診楊沛怡(高齡) 315診陳佑恩(心臟)	
下午	281診高湘涵(高齡)	315診柯伯彥(心臟)	315診吳宏彬(心臟)	252診賴冠宇(高齡)	317診謝禮全(心臟) 235診王怡寬(腎臟)	
高齡骨鬆整合門診 諮詢電話:(04)22052121轉12658(骨鬆)、17465、17466(失智) 高齡失智整合門診						
下午	206診林志學(家醫)				321診林亭廷(中內)	
晚上						
失智特別門診(癌症中心地下一樓及1樓、急重症中心大樓2樓)						
上午	036診陳冠妃	036診陳冠妃	036診盧韻如	037診楊玉婉	036診盧韻如	
下午	036診盧韻如	036診盧韻如	240診涂敏謙	197診涂敏謙		
晚上				036診涂敏謙		
失智聯合門診配合專科(癌症中心地下一樓及2樓、美德醫療大樓3樓及5樓)						
上午	037診莊錫安(精神科) 165診許博期(中西醫結合)	037診吳美瑤(中醫內科) 565診莊錫安(精神科)	563診廖俊惠(精神科) 037診廖元敬(中醫內科)	036診陳睿正(TMS特別門診諮詢) 355診廖允胤(中醫針灸)	281診林志學(家醫) 355診廖允胤(中醫針灸)	
下午	037診黃芳慧(精神科)	037診顏宏融(神經科) 563診廖俊惠(精神科)	566診林沐春(精神科) 330診張哲彬(中醫針灸科)	037診張斐淳(復健科)約診	329診張哲彬(中醫針灸科)	

◎病歷影本及影像光碟申請流程 (為避免重複檢查，請善用影像資源共享(CT、MRI、PET)珍惜健保資源)

申請種類	1.X光片 2.病歷複印 3.中文病歷摘要 4.診斷證明書 5.收據副本			
申請地點	立夫醫療大樓住院中心「複印病歷申請/領取處」	醫學影像部櫃檯(僅申請影像光碟)	網路申請	中國醫點通APP申請
受理時間	週一至週五：上午8:30-下午17:00 週六：上午8:30-12:00 註：超過受理時間於次一工作日辦理。現場取件須 等候90分鐘；亦可預約取件，以減少您等候時間。	週一至週五：上午8:30-晚上21:00 週六：上午8:30-12:00 註：超過受理時間於次一工作日辦理	24小時 cmuhm963@toolcaasumed.org.tw	24小時
申請程序	立夫醫療大樓住院中心「複印病歷申請/ 領取處」申請(無須收掛號費)	醫學影像部櫃檯申請(無須收掛號費)	填寫「病歷資料複製申請單」；代 理人申請須檢附「代理人委託同意書」	使用病人帳號登入 中國醫點通APP， 填寫「複印病歷申請」
領取地點	1.立夫醫療大樓住院中心「複印病歷申請/領取處」取件 2.由本院郵寄	1.醫學影像部櫃檯取件 2.由本院郵寄	網路收件後，3日內以電話通知至立夫醫療 大樓「門診批價櫃檯」確認身分證明文件及 批價繳費取件(含診斷書複印)。	1.使用行動支付付款 2.使用郵寄或到院領取
申請資格 及相關 證明文件	病人本人申請	身分證正本始得申請。		
	委託代理人申請	(1)病人身分證正本 (2)代理人身分證正本 (3)病人之委託同意書。		
	未成年人資料申請	1.由法定代理人申請：(1)法定代理人身分證正本； (2)法定代理人與病人之關係證明文件(戶口名簿正本或病人身分證正本)。 2.由代理人申請：(1)法定代理人身分證正本； (2)法定代理人與病人之關係證明文件(戶口名簿正本或病人身分證正本)； (3)法定代理人之委託同意書； (4)代理人身分證正本。		
往生者資料申請	(1)具繼承權者之身分證正本；(2)與病人之關係證明文件；(3)病人除戶證明(戶籍謄本或死亡證明書)。 *本項如由代理人申請，需備齊前述資料及委託同意書、代理人身分證件正本。			
收費標準	1.病歷、報告影本：基本費200元(10張以內)；每加印一張加收5元，診斷證明書150元/張 2.光碟片：單項檢查200元；第二項至第六項檢查每增加一項增加50元；七項以上檢查為500元，(如超過一片光碟，每片再加收100元)。 3.中文病歷摘要：每科每份650元，以14個工作天內交付為原則。 4.收據副本：每張50元。 5.自付郵寄費用：郵寄(限掛)50元、快捷120元。 備註：保險公司案件請來函查詢。			

♥ 高齡、親子及無障礙友善服務專區

關愛長者溫馨關懷

— 85歲以上高齡友善服務 —

✓ 高齡優先看診：報到以後，由跟診人員為您安排敬老號就診

批價掛號
高齡優先櫃台

抽血櫃台
高齡長者優先安排抽血

領藥流程
高齡優先櫃台

檢驗櫃台
高齡長者優先安排檢驗

目前設置地點：
立夫醫療大樓、急重症中心大樓
眼耳鼻喉科醫學中心大樓、
國際醫療教研服務中心
(水滴質子治療中心)

目前設置地點：
立夫醫療大樓、急重症中心大樓
癌症中心大樓、國際醫療教研服
務中心(水滴質子治療中心)

親子及多元友善設施地點

服務地點	無障礙或兼具親子廁所	哺乳室
第一醫療大樓	1F、3F(共2間)	-
兒童醫院	1F、2F*2、 3F、9F(共5間)	2F(1間)
立夫醫療大樓	B1F(1間)	-
復健醫療大樓	1F(1間)	1F(1間)
美德醫療大樓	1F、2F、3F(共3間)	-
癌症中心大樓	1F*2(共2間)	1F、2F (共2間)
急重症中心大樓	B1F、1F*3(共4間)	1F(1間)
眼耳鼻喉科醫學中心大樓	1F、2F、3F、 5F(共4間)	-
國際醫療教研服務中心 (水滴質子治療中心)	B2F、B1F、 1F、2F(共4間)	1F(1間)

友善停車設施/無障礙停車位

類別	五權立體停車場	復健醫療大樓地下室停車場	中正公園地下停車場
婦幼車格	汽車26格	汽車3格	汽車18格
無障礙車格	汽車11格 機車10格	汽車4格	汽車18格 機車7格

類別	眼耳鼻喉科醫學中心大樓地下室停車場	國際醫療教研服務中心(水滴質子治療中心)
婦幼車格	汽車4格	無
無障礙車格	汽車4格	汽車4格 機車2格

服務項目		第一醫療大樓	兒童醫院	立夫醫療大樓	復健醫療大樓	美德醫療大樓	癌症中心大樓	急重症中心大樓	眼耳鼻喉科醫學大樓	國際醫療教研服務中心(水滴質子治療中心)
無障礙通路	視障引導設施	1處	1處	1處	2處	1處	2處	1處	-	-
	無障礙坡道	-	-	1處	1處	-	1處	1處	-	1處
避難層出入口	出入口服務鈴	-	-	-	-	-	2處	2處	-	-
直通樓梯		3處	3處	2處	2處	2處	3處	4處	2處	3處
無障礙廁所(獨立或兼具親子廁所)		3間(2間)	2間(5間)	16間(1間)	10間(1間)	5間(3間)	9間(2間)	15間(4間)	7間(4間)	9間(4間)
昇降設備	無障礙電梯	1處	1處	4處	1處	1處	4處	10處	1處	3處
	一般電梯	5處 (1處增設操作盤)	6處 (1處增設操作盤)	8處 (2處增設操作盤)	2處 (2處增設操作盤)	2處	1處	5處	7處	3處 (2處增設操作盤)

國際醫療/輝耀門診 (癌症中心大樓6樓) Cancer Center Building 6F、(美德醫療大樓1樓國醫堂) Meide Medical Building 1F

時段	星期一 MON (4.11.18.25)	星期二 TUE (5.12.19.26)	星期三 WED (6.13.20.27)	星期四 THU (7.14.21.28)	星期五 FRI (1.8.15.22.29)	星期六 SAT(2.9.16.23.30)
上午	張坤正 (心臟科)A1門診 891診 8:30-10:00	黃春明 (風濕免疫科) 891診 8:30-9:30	林有燾 (心臟外科) 892診 8:30-9:30		白培英 (心臟內科) 892診 9:30-11:30	劉崇祥 (神經內科) 893診 8:30-9:30
	劉崇祥 (神經內科) 896診 8:30-9:30	鄭婉汝 (精神科) 892診 8:30-12:00	黃志平 (泌尿科) 897診 10:00-11:00			高尚德 (中醫內科) 160診 8:30-12:00
	葉士苻 (血液腫瘤科) 893診 9:30-10:30(細胞諮詢門診)					「輝耀門診」舒適、快速、專業 1 精緻的就醫服務 2 先進的儀器設備，快速、精確的就診 3 中西醫兼顧的專業團隊，視病猶親的全人服務
	鄭若瑟 (自費心理諮詢) 897診 11:00-12:00					
下午	孫茂峰 (針灸科) 1樓160診、3樓329診 13:00-16:00		蘇珊玉 (中醫婦科) 160診 13:30-16:00	黃升騰 (中醫內科) 160診 13:00-14:00	鄭庚申 (消化內科) 892診 13:00-14:00	
	顏宏融 (中西醫結合科) 1樓162診、168診 13:30-17:00		廖俊惠 (精神科) 896診 15:00-16:00	陳德誠 (神經外科) 891診 13:00-14:00	方信元 (胸腔外科) 891診 15:00-16:00	
	陳俊宏 (風濕免疫科) 891診 14:00-15:00			張恒鴻 (中醫內科) 161診 14:00-16:30	夏德椿 (胸腔內科) 895診 16:00-17:00 癌症免疫細胞治療諮詢門診	
	徐武輝 (胸腔內科) 892診 15:00-16:00			藍忠亮 (風濕免疫科) 897診 15:30-17:00		

* 腦中風後遺症、小兒腦性麻痺、肌肉關節疼痛：孫茂峰 * 癌症、風濕病、肝病、腸胃病、糖尿病：高尚德
 * 一般婦科、癌症免疫放化療調理、減重：蘇珊玉 * 過敏免疫：顏宏融 * 過敏免疫、風濕病、體質調理：張恒鴻 * 風濕免疫、腫瘤、腸胃：黃升騰

※『輝耀門診』為特約門診
須另自付病情諮詢費

● 網路預約網址：<http://www.cmuh.cmu.edu.tw> 網路掛號成功請回撥電話確認約診時間
 ● 現場掛號服務：請洽各門診櫃台

國際醫療·輝耀門診

* 提供國際人士與國人方便且高品質的醫療服務 *
 Convenient and High Quality Medical Services for Foreigners and Residents

International Medicine/Hui Yao Outpatient Clinic

● 西醫輝耀門診(癌症中心大樓6樓) (週二下午及週四上午輝耀門診休診)
 04-22052121 轉 17605 : 04-22339173

電話

● 中醫輝耀門診(美德醫療大樓)
 04-22052121 轉 11335、11273

Location

Cancer Center Building 6F
 (Xueshi Road)

● 國際醫療
 04-22052121 轉 12961-12964

內科部		胸腔內科(223~250診立夫醫療大樓2樓)、胸腔腫瘤科(281~299診癌症中心大樓2樓) Thoracic Oncology / Thoracic Department/Pulmonary Medicine					
時段	診間	星期一 MON (4.11.18.25)	星期二 TUE (5.12.19.26)	星期三 WED (6.13.20.27)	星期四 THU (7.14.21.28)	星期五 FRI (1.8.15.22.29)	星期六 SAT(2.9.16.23.30)
上午	028	黃維俊 20355高壓氣門診 (急重症中心地下一樓)	廖偉志 高壓氣門診 (急重症中心地下一樓) 重症免疫科/血液科門診	李嘉翔 高壓氣門診 (急重症中心地下一樓)	沈宜成 16892高壓氣門診 (急重症中心地下一樓)	陳鼎翰 18499高壓氣門診 (急重症中心地下一樓)	黃維俊 250診 20355
	223	林裕超 10001		陳家弘 7996 A1門診	林裕超 10001	陳碩爵 7465 含肺病及肺纖維化	
	225	陳碩爵 7465 含肺病及肺纖維化	陳家弘 7996 A1門診	杭良文 2292	廖偉志 11860 重症免疫科/血液科門診	廖偉志 11860 重症免疫科/血液科門診	輝躍門診
	226	梁信杰 232診 6142		陳碩爵 233診 7465	陳傑龍 22059	鄭文建 14321	星期一下午夏德椿 星期一下午徐武輝
	230	陳韋成 297診20270 重症免疫科/血液科門診	顏至慶 5210	鄭文建 14321		陳昀元 27156	
	231	徐武輝 10325 一般副科門診	黃文良 15170	陳傑龍 235診 22059		林裕超 232診 10001	徐武輝醫師5/18.21休 吳秉儒醫師5/1休
	291	夏德椿 1914 肺病 (癌症大樓2樓) 重症免疫科/血液科門診	陳鴻仁 6425 癌症大樓2樓 重症免疫科/血液科門診	涂智彥 7855 癌症大樓2樓 重症免疫科/血液科門診	陳鴻仁 6425 癌症大樓2樓 重症免疫科/血液科門診	夏德椿 293診1914肺病 (癌症大樓2樓) 重症免疫科/血液科門診	陳韋成醫師5/6休 陳昀元醫師5/1休
	292		涂智彥 7855 癌症大樓2樓 重症免疫科/血液科門診		杭良文 2292 癌症大樓2樓	涂智彥 7855 癌症大樓2樓 重症免疫科/血液科門診	顏至慶醫師5/1休 陳碩爵醫師5/1休 陳家弘醫師5/18-20休
下午	028	廖偉志 高壓氣門診 (急重症中心地下一樓) 重症免疫科/血液科門診	林裕超 10001 高壓氣門診 (急重症中心地下一樓)	夏德椿 1914高壓氣門診 (急重症中心地下一樓) 重症免疫科/血液科門診	鄭文建 14321 高壓氣門診 (急重症中心地下一樓)	郭育筑(女) 27150 高壓氣門診 (急重症中心地下一樓)	
	225	陳家弘 7996 A1門診	陳致宇 14310	陳家弘 223診 7996 A1門診		顏至慶 251診 5210	
	226	鄭文建 14321	吳秉儒 223診 18351			吳秉儒 223診 18351	
	230	傅昱璋 29852			李逸星29991(5/7.14) 邱子嘉35687(5/21.28)	陳鴻仁 192診6425 (癌症大樓2樓) 重症免疫科/血液科門診	
	231	陳昀元 27156	曾皓陽 24638	顏至慶 5210	徐武輝 10325 一般副科門診	蘇育嫻(女) 232診 28588	
	250	沈宜成 16892	鄧紀剛 22038	陳韋成 20270			
晚上	225		李嘉翔 10724		郭育筑(女) 27150		
	231	陳傑龍 22059		蘇育嫻(女) 28588		傅昱璋 230診 29852	

胸腔內科 / 胸腔腫瘤科

胸腔內科、胸腔腫瘤科(質子治療中心1樓) Pulmonary Medicine / Thoracic Oncology	
上午	J116 陳家弘 7996 鄭文建 14321 顏至慶 5210
下午	J116 陳鴻仁 6425 梁信杰 J 115診6142 (5/5.19)
	J117 夏德椿 1914 涂智彥 7855

*一般胸腔疾病: 黃文良、顏至慶、李嘉翔、陳韋成、陳致宇、吳秉儒、曾皓陽 *胸腔重症疾病: 林裕超、陳韋成、曾皓陽 *肺結核: 徐武輝、曾皓陽
 *呼吸道疾病(氣喘 肺阻塞): 徐武輝、夏德椿、陳鴻仁、杭良文、顏至慶、陳家弘、陳碩爵、李嘉翔、鄭文建、陳致宇、曾皓陽
 *肺癌: 夏德椿、涂智彥、杭良文、陳鴻仁、廖偉志、陳碩爵、鄭文建 *介入性氣管鏡: 涂智彥、陳家弘、鄭文建、吳秉儒、廖偉志、曾皓陽
 *高壓氧: 林裕超 *睡眠醫學: 杭良文 *肺纖維化: 陳碩爵、曾皓陽、鄭文建 *傷口照護門診適用於糖尿病患者有足部潰瘍、下肢的傷口、潰瘍及感染症狀。

內分泌暨新陳代謝系 (226~251診立夫醫療大樓2樓、608~618診美德醫療大樓6樓) Endocrinology & Metabolism

上午	226	曾睿玉(女) 27629	張淳堆 0054		曾盈瑜(女) 233診 22069	黃偉倫 4312
	227	洪逸芷(女) 13468	曾盈瑜(女) 22069		陳瑩惠(女) 227診 15325	黃郁青 36045
	232		王子賢 34243		邱依婷(女) 617診 33136	傅茂祖醫師5/18-21.25. 28休 陳瑩惠醫師5/1休 邱依婷醫師5/1.4.8休 黃偉倫醫師5/6休
	611		黃郁青 608診 36045	王子源 1780 內分泌高血壓	洪逸芷(女) 13468	
	612	李蘊琪(女) 27147 減重特別門診	陳瑩惠(女) 15325	曾睿玉(女) 608診 27629		張淳堆 0054
下午	226	曾盈瑜(女) 610診 22069	傅茂祖 251診10375 (5/12.26)約診		張淳堆 0054 甲狀腺腫痛	黃偉倫 4312
	227	黃國欽 4322	黃國欽 4322	李蘊琪(女) 27147	傅茂祖 10375	
晚上	226	張淳堆 0054	李蘊琪(女) 27147	黃偉倫 4312		王子源 1780
	227	傅茂祖 10375	王子源 1780			黃郁青 36045
	230	邱依婷(女) 252診 33136		曾睿玉(女) 27629	曾盈瑜(女) 22069	
	251	陳瑩惠(女) 15325			黃郁青 36045	

內分泌暨新陳代謝系

內分泌暨新陳代謝系(質子治療中心1樓) Endocrinology & Metabolism

下午	J116	曾盈瑜(女) 22069
----	------	--------------

感染科 (223~233診立夫醫療大樓2樓、611~616診美德醫療大樓6樓) Infectious Disease ※本科提供「類流感特別門診」

上午	233	鄭孟瑜(女) 23214		鄭孟瑜(女) 232診 23214		陳怡臻(女) 231診 23290
	608	蘇泓傑 27229				林伯昌 232診11929 (5/16.30)
	609	陳怡臻(女) 23290				
	613	施文心 20416	盧敏吉 6197			張為碩 25622
	616	何茂旺 7905	王任賢 6442	林伯昌 11929	齊治宇 12627 分枝菌感染	林伯昌 11929 肺炎性組織炎
下午	223	盧敏吉 6197	薛博仁 230診 8559		薛博仁 257診 8559	
	609				施文心 20416	施文心 20416
	613	齊治宇 12627 流感	周家卉(女) 10129 高危險感染門診		周家卉(女) 608診10129 移植相關感染	蘇泓傑 27229
	616	王任賢 6442	何茂旺 7905 肺炎性組織炎	齊治宇 12627	何茂旺 7905 (5/14.28) 染疫康復者整合門診	周家卉(女) 10129
晚上	223	盧敏吉 6197	蘇泓傑 230診 27229	陳怡臻(女) 225診 23290	陳智皓 237診 24772	
	616	王任賢 6442 泌尿生殖道感染				

感染科

*性病及泌尿道感染: 王任賢 *細菌感染: 何茂旺 *多重抗藥菌感染: 盧敏吉 *分枝桿菌感染: 齊治宇 *院內感染: 林伯昌 *新興或特殊病毒感染: 張為碩
 *免疫不全病患及移植病患感染: 周家卉 *本科提供愛滋病匿名篩檢、愛滋事前事後預防性用藥(PREP、PEP): 諮詢專線04-22062121 # 11665

風濕免疫科

風濕免疫科 (立夫醫療大樓2樓) Immunology and Rheumatology							
時段	診間	星期一 MON (4.11.18.25)	星期二 TUE (5.12.19.26)	星期三 WED (6.13.20.27)	星期四 THU (7.14.21.28)	星期五 FRI (1.8.15.22.29)	星期六 SAT (2.9.16.23.30)
上午	257	黃建中 10127		張詩欣(女) 18416		陳俊宏 7691	洪偉哲 12710 (5/9.23)
	258	楊凱介 30870	楊凱介 30870	陳怡行 92609	陳得源 95959 關節炎特別門診	陳怡行 92609	
	259	陳怡行 92609		吳柏樟 251診 (約診)	蔡嘉哲 97108 風濕病特別門診		黃建中 10127
	260	黃春明 1441 關節炎特別門診	陳俊宏 7691	259診 洪偉哲 12710 260診 黃春明 1441	陳俊宏 7691	黃春明 1441 痛風特別門診	陳俊宏 7691
下午	251	吳柏樟 10752					輝耀門診 星期一下午陳俊宏 星期二上午黃春明 星期四下午藍忠亮
	257	張詩欣(女) 18416	黃建中 10127	黃建中 10127 骨質疏鬆特別門診			
	258	蔡嘉哲 97108	藍忠亮 8838 皮膚炎、硬皮症、關節炎特診	藍忠亮 8838 紅斑性狼瘡特別門診	黃柏豪 260診8016 骨質疏鬆特別門診		黃春明醫師5/13.15休 陳俊宏醫師5/1.2休 陳怡行醫師5/1休
259		陳得源 95959 關節炎特診		洪偉哲 12710			
晚上	260	黃建中 10127	黃春明 1441		楊凱介 30870	洪偉哲 12710	

消化系

消化系(腸胃肝膽) 223-251立夫醫療大樓2樓 612診美德醫療大樓6樓 281-299診癌症中心大樓2樓 Gastroenterology							
上午	231		黃文信 251診 4309			施宜興 10165 腸胃特別門診	
	233	謝宗霖 251診 23272	陳育霖 34422	陳宜良 226診 34486	李政澤 232診 23269	張凱智 250診 22101	鄭幸弘 17124
	236	卓富讚 2230	陳昇弘 14675 癌症免疫治療特診	王鴻偉 29280 肝膽腫瘤治療 癌症免疫治療特診	周仁偉 4660 發炎性腸病疾病特診 腸胃特診	徐章虎 0317	丁俊夫 10176
	237	鄭庚申 0022	蔡宗佑 18101 腸道超音波評估門診	賴學洲 3145 癌症免疫治療特診	王鴻偉 29280 C肝治療門診 癌症免疫治療特診	鄭庚申 0022	
	238	高榮達 16666	張晉維 28481	黃文信 4309	顏子皓 27214	黃文信 4309	吳宜樺(女) 24442 發炎性腸病
	239	彭成元 10456(腸胃肝病) 癌症免疫治療特診		彭成元 10456 腸胃肝病 癌症免疫治療特診	高榮達 16666		蕭望德 14317含大腸癌篩檢追蹤門診
	293			黃秉淳 231診 24796	賴學洲 3145(高雄大樓2樓) 癌症免疫治療特診		黃柏儒 251診 14372
下午	233	張育瑞 24740		603診吳宜樺(女) 24442 腸胃肝病 內視鏡特診 233診張育瑞 24740	張育瑞 223診 24740		輝耀門診 星期一下午鄭庚申 星期六上午賴學洲
	236	楊其穎 232診 11869	邱逸民 27177	蕭望德 14317		陳宜良 34486	
	237	周仁偉 4660 發炎性腸病疾病特診 腸胃特診		張凱智 235診 22101		丁俊夫 10176	丁俊夫醫師5/1.2休 鄭幸弘醫師5/2休 張凱智醫師5/1休 謝宗霖醫師5/11.14.15休 吳宜樺醫師5/7.9.13.14. 21.23.28休
	238	莊世杰 18114 含大腸癌篩檢追蹤門診	蘇文邦 13845	黃冠棠 251診 (約診)	顏子皓 27214	楊其穎 239診11869 含大腸癌篩檢追蹤門診	馮俊龍 6604 腸道宏觀照相特診
259			陳宜良 612診 34486	吳宜樺(女) 250診24442 發炎性腸病		張育誠 24810	
晚上	232	232診 溫家昇 23273 259診 張晉維 28481	鄭幸弘 17124			張育誠 24810	黃秉淳醫師5/12休 張育誠醫師5/28.29休 邱逸民醫師5/21休 張哲睿醫師5/5休 陳宜良醫師5/1休 黃文信醫師5/15休
	233	邱逸民 27177		張晉維 236診 28481	莊世杰 18114	高榮達 223診 16666	
	236	吳丞斌 245診18796 腸道追蹤(急重症大樓2樓)	陳宜良 250診 34486	顏子皓 237診 27214	謝宗霖 23272		
	238	蔡宗佑 18101	張哲睿 237診 32600	王鴻偉 29280 癌症免疫治療特診	邱逸民 27177		
	239	陳昇弘 14675 癌症免疫治療特診	張育誠 24810	黃柏儒 251診 14372	彭成元 10456(腸胃肝病) 癌症免疫治療特診	李政澤 231診 23269	

消化內系(質子治療中心1樓) (腸胃肝膽) Gastroenterology and Hepatology						
上午	J108		黃秉淳 24796		張育誠 24810	
下午	J108	溫家昇 J105診 23275			李政澤 J102診 23269	謝宗霖 23272

* 肝炎：彭成元、賴學洲、高榮達、陳昇弘、王鴻偉、許偉帆、蘇文邦 * 肝臟腫瘤電燒及微波治療：王鴻偉 * 胃腸動力學：丁俊夫、蕭望德
 * 肝癌治療：賴學洲、彭成元、陳昇弘、許偉帆、王鴻偉 * 膽胰：黃文信、楊其穎、莊世杰、鄭幸弘、謝宗霖 * 內視鏡腫瘤治療：丁俊夫、蕭望德
 * 胃腸：周仁偉、丁俊夫、蕭望德、蔡宗佑、莊世杰、鄭幸弘、徐章虎、卓富讚、馮俊龍、施宜興、吳宜樺、謝宗霖、張凱智 * 小腸鏡：周仁偉、吳宜樺

血液腫瘤科

血液腫瘤科 (281~299診癌症中心大樓2樓、011~026診急重症中心大樓地下1樓) Hematology/Oncology							
上午	292			白禮源 13664 消化道腫瘤 癌症免疫治療特診			
	293	王幸婷(女) 22058	葉士芃 6771 血液病	林精湛 13256		蔡明宏 291診21911 癌症免疫治療特診	陳珈妤(女) 20341
	295		謝清昀 7995 頸部腫瘤 癌症免疫治療特診	林哲弘 18152 癌症免疫治療特診	林哲弘 18152 癌症免疫治療特診	王幸婷(女) 22058	王秀慈(女) 22020
	296	王秀慈(女) 22020	鄭富銘 22172	邱昌芳 5686 癌症免疫治療特診	葉士芃 6771	邱昌芳 5686 癌症免疫治療特診	陳其敬 22493
	297	白禮源 292診13664 癌症免疫治療特診	林振源 5761	廖裕民 5191 血液病	王幸婷(女) 22058		
	298	廖裕民 5191	陳其敬 22493	陳珈妤(女) 20341	廖裕民 5191	連銘渝 12604	輝耀門診 星期一上午葉士芃
	299	連銘渝 12604	王秀慈(女) 22020	鄭富銘 22172	陳姿婷(女) 14353	林哲弘 18152 癌症免疫治療特診	
下午	292	白禮源 13664 癌症免疫治療特診		白禮源 13664 癌症免疫治療特診	陳姿婷(女) 14353		連銘渝醫師5/29休 林哲弘醫師5/1休 陳珈妤醫師5/6休 王秀慈醫師5/2休
	293	鄭富銘 22172					
	295	葉士芃 6771 癌症免疫治療特診			陳其敬 22493		
	296	陳珈妤(女) 20341	連銘渝 12604	邱昌芳 5686 癌症免疫治療特診			
	297	林振源 5761	廖裕民 5191				
299	連銘渝 12604	陳姿婷(女) 14353		林振源 5761			
晚上	020	陳其敬 22493		陳珈妤(女) 296診20341 (5/20)			

一般內科(立夫醫療大樓3樓) General Internal Medicine

時段	診間	星期一 MON (4.11.18.25)	星期二 TUE (5.12.19.26)	星期三 WED (6.13.20.27)	星期四 THU (7.14.21.28)	星期五 FRI (1.8.15.22.29)	星期六 SAT (2.9.16.23.30)
上午	311			教 梁志嘉 16830	311診 李嘉翔 10724 322診 吳柏樺 (約診)	何弘棋 18154	
下午	311		教 張凱智 22101	教 鄧吉生 0063		教 何弘棋 18154	

腎臟系(233~259診立夫醫療大樓2樓、608~618診美德醫療大樓6樓) Nephrology

上午	233		250診 謝松霖 34897 611診 朱書緯 14315	江長城 612診 14368	葉宏傑 612診 15559	林軒任 259診 15371	
	235	林詩怡(女) 11833	王怡寬 15172 含整合照護門診	呂思瑩(女) 250診 38425	郭慧亮 12307	林詩怡(女) 11833	曾雋揚 15757
	613		郭錦輯 618診 25725 AI門診	黃秋錦(女) (約診) 腎臟移植門診		洪毓權 609診 23335	輝耀門診
	608	劉炯勳 618診 7044	賴彬卿 610診 32945	郭慧亮 618診 12307		呂思瑩(女) 38425	星期二上午張志宗
	617	陳怡儒(女) 18306	周哲毅 10077	黃翊安 31522	王怡寬 15172		林軒任醫師5/1休 曾雋揚醫師5/14休 陸政鼎醫師5/19休 謝松霖醫師5/28休 呂思瑩醫師5/1休
下午	233		葉宏傑 15559	洪毓權 609診 23335	王捷賢 610診 29745	洪毓權 23335	
	235	教 郭慧亮 12307	梁志嘉 16830	賴彬卿 610診32945 腎臟移植門診	梁志嘉 16830	王怡寬 15172 含整合照護門診	
	618	腹膜透析(約診)	丁羿文(女) 15558	朱書緯 230診 14315	謝松霖 612診 34897	梁志嘉 611診 16830	
	608	洪毓權 23335	陸政鼎 20252	呂思瑩(女) 38425	郭錦輯 232診 25725 AI門診		
	617	張耘綸 612診 15290	劉炯勳 7044	陳怡儒(女) 18306	丁羿文(女) 15558 含整合照護門診		
晚上	231		謝明翰 20358 (5/5.19)			陳怡儒(女) 233診 18306	
	235	呂思瑩(女) 38425	張耘綸 15290	謝明翰 20358	曾雋揚 15757		

腎臟系(質子治療中心1樓) Nephrology

上午	J105		葉宏傑 15559				
----	------	--	-----------	--	--	--	--

* 末期腎臟病前期-藥師照護門診: 末期腎臟病前期-藥師照護門診: 星期三、四上午08:00-12:00, 美德大樓六樓分機11647, 楊紹廷藥師 * 目前採收案制、無提供掛號服務

心臟血管系(立夫醫療大樓2樓(223~260診)、3樓(301~319診)、癌症中心大樓2樓(299診) Cardiology * 節律器及去顫器病患至少每3至6個月回診追蹤, 病患可自行至網路或當日節律器門診現場掛號

上午	223		鍾偉信 33667		張家寧(女) 231診 36370		鍾偉信 33667
	230	王宇澄 16828	劉家豪 239診 92201		黃志勳 35081		湯文德 315診23081 (5/9.23)
	257	胡樟勳 250診 28699	王國陽 98820		張詩聖 11996		
	311	鄧吉生 0063	陳恬恩(女) 15590		教 陳錦澤 251診 18997	何弘棋 18154	王駿丞 29473
	312		林楨智 1760	陳錦澤 1760 冠心病	林楨智		吳宏彬 11847
	313	徐中和 7019 週邊血管病變	白培英 2190	王國陽 98820 肺高壓特診	柯伯彥 13402 含整合照護門診	林於錦 3587	張志斌 14045
	315	王駿丞 29473	周湘台 2637	周湘台 2637	林國宏 13085 節律器門診	陳恬恩(女) 15590 含整合照護門診	梁馨月(女) 14723 (5/2.30)
	316	梁馨月(女) 14723	呂尚謁 30559 含整合照護門診	董承昌 22096	王黃舟 10633	胡樟勳 28699	胡樟勳 28699
	317	何弘棋 18154	陳明豐 27918	張詩聖 11996	陳恬恩(女) 15590	柯伯彥 13402	黃信鎰 30318 (5/9.23)
	下午	257	蕭連城 236診 13385	陳業鵬 239診 8083	226診 黃信鎰 30318 225診 陳科維 13417	陳琦棟 233診 27251	張詩聖 225診 11996
260		林晏年 14323	鄭英男 24116	林晏年 14323 節律器門診(5/27)	湯文德 251診 23081	黃志勳 230診 35081	星期日上午張坤正
311		徐中和(約診)		劉家豪 232診 92201	黃信鎰 225診 30318		吳宏彬醫師5/16休 張詩聖醫師5/1.15.29休 林育楷醫師5/1休
312		魏榮廷 25219	林楨智 1760 (約診)	賴怡青(女) 31967			梁馨月醫師5/16休 王宇澄醫師5/18.25休 何弘棋醫師5/1休 鄭英男醫師5/28休 何昆霖醫師5/15休 呂尚謁醫師5/19.20休 羅翹賓醫師5/22.29休
313		羅秉漢 5268	張靜芬(女) 23060 (5/5.19)	張坤正 5267 節律器 AI門診 (5/20)	羅秉漢 5268	賴怡青(女) 31967	
315		羅翹賓 31369	柯伯彥 13402 含整合照護門診	吳宏彬 11847	陳錦澤 18997	王黃舟 10633	
316		陳科維 13417	鄧吉生 0063	白培英 2190	陳科維 13417 (5/14.28)	何瑞凱 0143	
317		陳明豐 27918 (約診)	教 陳適安 8885	317診 謝禮全 7862 299診 柯伯彥 13402	吳宏彬 11847 節律器門診 (5/14.28)(約診)	謝禮全 7862	賴怡青醫師5/1休 黃志勳醫師5/15休 謝禮全醫師5/1休 王國陽醫師5/26-28休
晚上	230	謝禮全 7862	黃信鎰 233診 30318	王黃舟 232診 10633			
	311	黃信鎰 258診 30318	陳錦澤 18997	張家寧(女) 232診 36370	黃信鎰 257診 30318	張靜芬(女) 23060	
	312	林於錦 3587		呂尚謁 30559	鍾偉信 223診33667 (約診)(5/7.21)	羅翹賓 31369	
	315		陳大隆 12251	林晏年 260診 14323	陳大隆 12251		
	316	劉家豪 257診 92201	張志斌 14045 心衰喘		湯文德 23081	何昆霖 28562	
	317	林育楷 12717	白培英(約診)	林育楷 12717	鄭英男 24116		

心臟血管系(質子治療中心1樓) Cardiovascular Medicine

上午	J107		鄭英男 24116			賴怡青(女) 31967
下午	J102	劉家豪 92201				
	J107	黃志勳 J103診 35081		何昆霖 28562		林育楷 12717

* 冠心病: 陳明豐、羅秉漢、林楨智、徐中和、王黃舟、蕭連城、張志斌、謝禮全、鄭英男、陳業鵬、張詩聖、胡樟勳、柯伯彥、陳科維、王駿丞、呂尚謁、王宇澄、林育楷、魏榮廷、陳錦澤、鍾偉信、張靜芬、劉家豪、湯文德、黃信鎰、陳琦棟
 * 心衰喘: 張坤正、白培英、林楨智、梁馨月、王黃舟、鄭英男、陳恬恩、陳大隆、胡樟勳、柯伯彥、吳宏彬、林育楷、王駿丞、呂尚謁、賴怡青、魏榮廷、陳科維、陳錦澤、劉家豪、湯文德、黃信鎰、陳琦棟
 * 一般心臟血管疾病: 周湘台、林於錦、鄧吉生、何弘棋、陳大隆、賴怡青、何瑞凱
 * 三高整合門診: 張坤正、陳恬恩、柯伯彥、吳宏彬、呂尚謁、陳錦澤
 * 肺高壓門診: 王國陽、白培英、張志斌、張詩聖、陳恬恩、鄭英男
 * 心律節律器門診: 張坤正、林國宏、吳宏彬、林晏年
 * 瓣膜性心臟病: 羅秉漢、陳科維、梁馨月、陳錦澤、劉家豪、湯文德
 * 心律不整: 張坤正、林國宏、吳宏彬、林晏年、陳錦澤
 * 週邊血管病變: 徐中和、謝禮全、王駿丞、林育楷
 * 先天性心臟病: 賴怡青

神經部 (191~198診癌症中心大樓1樓、021~026診急重症中心大樓地下1樓、241~246診急重症中心大樓2樓)、036~037診癌症中心大樓地下1樓 Neurology							
時段	診間	星期一 MON (4.11.18.25)	星期二 TUE (5.12.19.26)	星期三 WED (6.13.20.27)	星期四 THU (7.14.21.28)	星期五 FRI (1.8.15.22.29)	星期六 SAT(2.9.16.23.30)
上午	241				蔡昇達 27056	陳彥中 242診 103105	
	036	陳冠妃(女) 11866 含整合照護門診	陳冠妃(女) 11866 失智	盧韻如(女) 19835	陳睿正(約診)	盧韻如(女) 19835	
	191	曾鈞宏 8333	黃偉師 2742	黃上芝(女) 20243	郭育呈 24943	黃偉師 2742 中風、 新症、含整合照護門診	
	192	郭育呈 24943	林欽揚 33135	林馥郁(女) 29174 含整合照護門診	敖瑀(女) 18437	盧菁華(女) 7381	楊依倩(女) 17123
	193	黃匯淳(女) 12483	徐偉成 16148	許怡婷(女) 11835	楊依倩(女) 17123	呂明桂 4297 顫抖症神波刀治療	
	195	楊依倩(女) 17123	黃詩潔(女) 103159	王韋竣 17141	黃上芝(女) 20243	許怡婷(女) 11835 癲癇	林馥郁(女) 29174
	196	張芳慈(女) 24732	劉崇祥 3819	劉崇祥 3819	李正淳 3084	黃匯淳(女) 12483	敖瑀(女) 18437
	197	蔡昇達 27056	陳睿正 13132 顫抖症神波刀治療	黃虹瑜(女) 15778	曾鈞宏 8333	陳睿正 13132 帕金森氏症	葉建治 13493
	198	劉崇祥(約診)	黃虹瑜(女) 241診(約診) 肉毒桿菌注射	涂敏謙 240診 101680 失智門診	楊玉婉(女) 037診 6136	黃詩潔(女) 241診 103159	劉崇祥(約診)
	下午	191	黃上芝(女) 20243	黃虹瑜(女) 15778	盧菁華(女) 7381	姜信匡 22032	黃偉師 2742
192		黃虹瑜(女) 15778	黃匯淳(女) 12483	黃匯淳(女) 12483	許怡婷(女) 11835 含整合照護門診		
193		許乾盛 29986	郭育呈 24943	林剛旭 15926	陳冠妃(女) 11866 失智門診		
195		許致善 12712	許怡婷(女) 11835	張育嘉 37240	林欽揚 33135		
196		林昀(女) 27269	李正淳 3084	敖瑀(女) 18437	楊依倩(女) 17123	黃虹毓(女) 含整合照護門診 (約診)	陳彥中醫師5/8休 黃詩潔醫師5/21休 許怡婷醫師5/15休 黃匯淳醫師5/1休 楊依倩醫師5/2休 王韋竣醫師5/18.20休 蔡昇達醫師5/6.7.18.20. 21休 林馥郁醫師5/2.16.30休 許乾盛醫師5/25.26休 呂明桂醫師5/29休 盧菁華醫師5/1.29休
197		王韋竣 025診 17141	盧韻如(女) 036診 19835 失智門診		涂敏謙 101680		
241		盧韻如(女) 036診 19835 失智門診	敖瑀(女) (5/5.19) 肉毒桿菌 陳睿正(5/12.26) 注射約診	涂敏謙 240診 101680	張芳慈(女) 24732		
晚上	191	曾鈞宏 8333	許乾盛 193診 29986	郭育呈 24943	黃詩潔(女) 103159		
	192	林昀(女) 27269	林欽揚 33135	林馥郁(女) 29174	涂敏謙 036診 101680		
	197		張芳慈(女) 196診 24732	蔡昇達 195診 27056	張育嘉 37240		

神經部(J115診質子治療中心1樓、J001診質子治療中心地下1樓) Neurology

上午	J113		張育嘉 37240		黃虹瑜(女) J112診 15778	
	J115		涂敏謙 101680	黃詩潔(女) 103159		
下午	J107		盧菁華(女) 7381			

- ◎顫抖症神波刀治療：陳睿正、呂明桂、蔡崇豪 ◎經顱磁刺激TMS：陳睿正、呂明桂、蔡崇豪
 * 腦中風暨神經重症科：林剛旭、黃偉師、劉崇祥、黃虹瑜、王韋竣 * 頭痛：林剛旭、敖瑀
 * 帕金森與動作障礙科：陳睿正、呂明桂、蔡崇豪、黃匯淳、敖瑀、林昀 * 癲癇：許怡婷、楊依倩、林欽揚、許乾盛
 * 神經免疫暨基因疾病科：郭育呈、盧菁華、林馥郁、黃上芝、徐偉成、黃詩潔 * 三高整合門診：陳冠妃、黃偉師
 * 失智科：李正淳、陳冠妃、曾鈞宏、涂敏謙、盧韻如
 * 神經自費健檢：星期二下午14:00 敖瑀 星期四下午14:00 黃匯淳 * 腦血管重建門診：顱內支架動脈血管成形術(血管擴張術) 諮詢分機：15004

外科部 胸腔外科 (135診癌症中心大樓1樓、282~289診癌症中心大樓2樓、245~248診急重症中心大樓2樓) Thoracic Surgery							
上午	282			陳建勳 21996	呂庭聿 247診 15309	呂庭聿 287診 15309	
	288	陳品儒 6035	陳建光 135診 10163			沈祐丞 23320	
	289		林昱森 17445	方信元 17573 癌症免疫細胞治療門診	林昱森 17445	方信元 17573 癌症免疫細胞治療門診	林昱森 17445
下午	241	黃子旻 22690			蔡嘉祐 282診 31236		
	247		黃子旻 135診 22690	呂庭聿 15309		陳建光 10163	輝耀門診 星期五下午方信元
	288	沈祐丞 23320				陳品儒 6035	
	289	方信元 17573 癌症免疫細胞治療門診	呂庭聿 246診 15309	沈祐丞 133診 23320	林昱森 17445		林昱森醫師5/16休 方信元醫師5/15休 陳品儒醫師5/1休
晚上	241	黃子旻 22690	沈祐丞 288診 23320				
	247	陳建勳 282診 21996		宗孟璋(女) 24777	陳建光 246診 10163	陳建光 10163	

胸腔外科(J113~J115診質子治療中心1樓、J001診質子治療中心地下1樓) Thoracic Surgery

上午	J113						
----	------	--	--	--	--	--	--

大腸直腸肛門外科、大腸直腸腫瘤(癌症中心大樓2樓) Colorectal Surgery/Colorectal Oncology							
上午	282	謝明皓 24434	王輝明 96594		王輝明 96594	張伸吉 12285 癌症免疫細胞治療門診	黃晟璋 37151
	283	柯道維 18047 癌症免疫細胞治療門診	陳奕彰 20606 癌症免疫細胞治療門診	蔡元耀 18915	柯道維 18047 癌症免疫細胞治療門診	陳自諒 1757	陳奕彰 20606 癌症免疫細胞治療門診
	285	黃晟璋 37151	邵彥誠 288診 55709			邵彥誠 55709	張伸吉醫師5/8休 陳自諒醫師5/1休 柯道維醫師5/8.11.14. 28休 蔡嘉祐醫師5/12-14休 黃晟璋醫師5/7休
下午	282	陳柏勳 34898含大腸 癌篩檢追蹤門診	蔡嘉祐 31236含大腸 癌篩檢追蹤門診	蔡嘉祐 31236含大腸 癌篩檢追蹤門診	黃晟璋 37151		
	285	蔡元耀 18915				陳柏勳 34898含大腸 癌篩檢追蹤門診	
晚上	282		蔡元耀 18915	陳柏勳 34898含大腸 癌篩檢追蹤門診	蔡嘉祐 31236		
	283	陳奕彰 2060			邵彥誠 55709		

大腸直腸外科(質子治療中心1樓) Colorectal Surgery

上午	J103	王輝明 96594				柯道維 18047
下午	J103			陳奕彰 20606		

乳房腫瘤及重建 (癌症中心大樓9樓) Breast Oncology / 乳房重建自費門診(兒童醫院11樓)							
時段	診間	星期一 MON (4.11.18.25)	星期二 TUE (5.12.19.26)	星期三 WED (6.13.20.27)	星期四 THU (7.14.21.28)	星期五 FRI (1.8.15.22.29)	星期六 SAT(2.9.16.23.30)
上午	963			黃至豪 22651	(教) 鄭仔書(女) 27417	鄭仔書(女) 27417 <small>乳癌基因諮詢門診</small>	
	966	陳芝蓉(女) 10778 <small>癌症免疫治療專科門診</small>	陳芝蓉(女) 10778 <small>癌症免疫治療專科門診</small>		吳建廷 31690 <small>癌症免疫治療專科門診</small>	陳芝蓉(女) 10778 <small>癌症免疫治療專科門診</small>	蘇孟夏(女) 24767
	967	劉良智 7495 A1門診 <small>癌症免疫治療專科門診</small>	吳耀充 28097 A1門診 <small>癌症免疫治療專科門診</small>	劉良智 7495 A1門診 <small>癌症免疫治療專科門診</small>	劉良智 7495 A1門診 <small>癌症免疫治療專科門診</small>	廖庭儀(女) 23259	郭芷吟(女) 29850
	965				蘇孟夏(女) 24767		輝耀門診
下午	962	王惠暢 (約診)			王惠暢 (約診)		星期二下午吳建廷
	965	郭芷吟(女) 29850	鄭仔書(女) 963診 27417	郭芷吟(女) 29850		黃至豪 22651	陳芝蓉醫師5/4.25.26.29休 廖庭儀醫師5/22休 蘇孟夏醫師5/5.16休 鄭仔書醫師5/21.22休
	966	黃至豪 961診 22651		吳建廷 31690 <small>癌症免疫治療專科門診</small>	吳建廷 31690 <small>癌症免疫治療專科門診</small>		
晚上	966		蘇孟夏(女) 24767		廖庭儀(女) 23259		
	967		鄭仔書(女) 963診 27417	黃至豪 22651			

乳房外科(質子治療中心1樓) Breast Surgical Oncology							
上午	J105		吳建廷 31690 (5/5.19)		廖庭儀(女) 23259		

一般外科/消化系腫瘤、胃、腸、肝、膽、胰臟、甲狀腺、內分泌外科General Surgery/Gastroenteric Oncology 011診急重症中心大樓地下1樓 / 240-248急重症中心大樓2樓 281-289診癌症中心大樓2樓 / 135診癌症中心大樓1樓

上午	135			黃信哲 0056			
	248	王毓駿 12181 <small>微創疝氣手術</small>	鄭翰聰 21910	王毓駿 12181 <small>微創疝氣手術</small>	曾佳瑋 11814	曾佳瑋 11814	
	246			黃俊銘 15351			
	286	陳聖賢 15730	楊美都 285診5218 <small>癌症免疫治療專科門診</small>		林冠奴(女) 23096	楊宏仁 12183 <small>癌症免疫治療專科門診</small>	許士超 12722 <small>癌症免疫治療專科門診</small>
	287		陳德鴻 13001 <small>癌症免疫治療專科門診</small>				鄭智忠 27109
	288			鄭隆實 10919肝膽外科 <small>癌症免疫治療專科門診</small>	黃俊銘 15351 <small>經口甲狀腺手術</small>		
下午	135	黃信哲 0056		黃信哲 0056		林冠奴(女) 23096	黃信哲醫師5月休 葉俊杰醫師5/14休 林冠奴醫師5/26.28.29休
	248		陳德鴻 13001 <small>癌症免疫治療專科門診</small>	王偉丞 24759	鄭翰聰 21910	王偉丞 24759	
	285		林冠奴(女) 289診 23096	林建德 246診 15791	楊美都 5218 <small>癌症免疫治療專科門診</small>		
	286	楊宏仁 12183 <small>癌症免疫治療專科門診</small>			許士超 12722 <small>癌症免疫治療專科門診</small>	楊宏仁 12183(甲狀腺外科) <small>癌症免疫治療專科門診</small>	
	287	葉俊杰 11805微創甲狀腺手術 <small>癌症免疫治療專科門診</small>	許家豪 10759				
	288			鄭隆實 肝膽外科 (約診)			
晚上	011	鄭隆實 10919肝膽外科 <small>癌症免疫治療專科門診</small>	林冠奴(女) 289診 23096	林建德 288診 15791	許士超 286診12722 <small>癌症免疫治療專科門診</small>		
	287	陳聖賢 018診 15730		許家豪 10759	葉俊杰 11805	鄭智忠 288診 27109	

一般外科(質子治療中心1樓) General Surgery							
上午	J105					陳聖賢 15730	
	J113				許士超 12722	林冠奴(女) 23096	
下午	J112		陳聖賢 J117診 15730		黃俊銘 15351 (5/14.28)		

肝臟移植門診(癌症中心大樓2樓) Liver Transplantation							
上午	288			鄭隆實 10919			
晚上	011	鄭隆實 10919 <small>急重症大樓地下1樓</small>					

美容醫學中心(666·669診兒童醫院11樓) Aesthetic Medical Center / 整形外科(132-135診癌症中心大樓1樓) Plastic Surgery							
上午	132	陳宏基 19722	李建智 33977	黃宗君 21920	陳宏基 19722	陳信翰 13749	黃循敬 18511
	133	張長正 29279	羅琪(女) 24822	劉恩璋 18460	羅琪(女) 24822	吳卓翰 30126	許家愷 24644
下午	132			張長正 29279		黃宗君 21920	※外傷及一般手術傷口換藥
	133	劉恩璋 18460	許士杰 23284				張長正醫師5/11休 吳卓翰醫師5/4.8.11休 陳信翰醫師5/9.23休
晚上	132		施秉庚 133診 20827	黃循敬 18511	許士杰 23284	劉恩璋 18460	
	135	吳卓翰 30126	許家愷 24644	冉唯令 29944		許家愷 133診 24644	
上午	666	黃宗君 21920	張廖年峰 15728	陳信翰 13749	李建智 33977	施秉庚 20827	陳信翰 13749 (5/2.16.30)
	669		張長正 29279	陳駿升 34899	黃循敬 18511	許致榮 (約診)	李建智 33977
下午	666	吳卓翰 30126	陳信翰 13749	李建智 33977	許士杰 23284	施秉庚 20827	※醫學美容術後傷口處理
	669	張長正 29279	張廖年峰(約診)(5/5.19) 沈冠宇(約診)(5/12.26)	劉恩璋 18460	張長正 29279	劉恩璋 18460	許致榮醫師5/1休 張長正醫師5/7休 吳卓翰醫師5/11休
晚上	666	陳宏基(5/4) 羅琪(女)(5/11.18.25)					

※666·669診為美容醫學、乳房重建、植髮健髮自費門診(兒童醫院11樓) 諮詢專線: 04-22030777或22052121分機12020 美容中心看診採預約制, 網路掛號後, 請回撥電話確認報到時間

急症外科(248診急重症中心大樓2樓/287診癌症中心大樓2樓) Acute Care Surgery ※外傷及一般手術傷口換藥							
上午	248	王毓駿 12181 <small>微創疝氣手術</small>	鄭翰聰 21910	王毓駿 12181 <small>微創疝氣手術</small>	曾佳瑋 11814	曾佳瑋 11814	許家豪醫師5/19.20休 曾佳瑋醫師5/1休 王毓駿醫師5/18.20休 王偉丞醫師5/6.8.13.15休
下午	248		許家豪 287診 10759	王偉丞 24759	鄭翰聰 21910	王偉丞 24759	
晚上	287			許家豪 10759			

心臟外科

心臟外科 (245~247診急重症中心大樓2樓、135診癌症中心大樓1樓、288診癌症中心大樓2樓) Cardiac Surgery							
時段	診間	星期一 MON (4.11.18.25)	星期二 TUE (5.12.19.26)	星期三 WED (6.13.20.27)	星期四 THU (7.14.21.28)	星期五 FRI (1.8.15.22.29)	星期六 SAT(2.9.16.23.30)
上午	135					李明禮 5770	
	245	李明禮 5770	林有燾 10760 主動脈疾病	許智翔 243診 29458	何璟霖 243診 23244		南玉芸(女) 36542
	246	南玉芸(女) 36542	吳青峯 11703		李秉純 6789 複雜性心血管手術		吳青峯 11703
下午	243	許智翔 29458	許智翔 29458	林有燾 10760 達文西腹腔镜修補			輝耀門診 星期三上午林有燾
	245	李秉純 6789 心室輔助器、心臟移植	丁志中 7369 下午14:00開始看診	李明禮 5770		丁志中 7369 下午14:00開始看診	
	246	吳佳穎(女) 24942			李明禮 5770	吳青峯 11703	許智翔醫師5/26.27休
	247				何璟霖 23244		
晚上	213			吳佳穎(女) 24942 (兒童醫療大樓2樓)			
	243	許智翔 29458		林有燾 10760 心衰諮詢			
	245	南玉芸(女) 246診 36542	何璟霖 23244		陳奕儕 27191		

國際代謝形體醫學中心(外科及內科減重)

國際代謝形體醫學中心(外科及內科減重)(601~603診癌症中心大樓6樓) Department of Metabolic & Bariatric Surgery							
* 內科減重、外科減重、糖尿病手術、減重後拉皮手術、家醫科 諮詢專線：04-22052121轉17650							
上午	601		辛明哲 29505		黃致銀 94603代辦外科：減重及糖尿病手術(含減重手術專科)	辛明哲 29505 經口甲狀腺手術、減重及糖尿病手術	黃致銀 94603代辦外科：減重及糖尿病手術(含減重手術專科)
	602			黃致銀 (約診)			徐華穗(女) 8044 內科減重
	603				張倍禎(女) 13121 (約診)		
	286				鄭仔書(女) 27417	鄭仔書(女) 27417	許士超 12722
下午	286		鄭仔書(女) 27417				
	601		辛明哲 29505 經口甲狀腺手術、減重及糖尿病手術	辛明哲 29505 經口甲狀腺手術、減重及糖尿病手術	陳信翰 602診 (約診)		
	603			吳宜樺(女) 24442 限內科 兼內視鏡減重門診		黃致銀 (約診)	
晚上	601						
	602				林文元 10648 內科減重		

* 微創減重手術(腹腔鏡胃繞道、胃縮小、胃束帶、胃束帶摺疊各式減肥手術)、糖尿病手術、腹腔鏡肝膽腸胃胰消化道手術：黃致銀、辛明哲
 * 減重前後心理評估、飲食疾患：張倍禎 * 甲狀腺手術、經口甲狀腺手術、胃鏡肉毒減重治療：辛明哲
 * 內科減重及家醫科：林文元、徐華穗 * 各式美容手術、微整形、減重後體雕、抽脂、隆乳、顯微手術與傷口照護：陳信翰

神經外科部

神經外科部(急重症中心大樓地下1樓) Neurosurgery * 持職災單就診則免繳健保部分負擔、住院膳食費減半							
上午	021	郭政宏 14299	涂智修 23297	郭政宏 14299	黃璟樺 24817	黃璟樺 24817	郭政宏 14299
	022	許瑋麟 15677	許瑋麟 15677	邱正迪 22459 微創脊椎	林宏霖 7480	巫智穎 14345	
	023	蕭奕翰 18309	林鈺翔 25211	鄭宇凱 22423	鄭宇凱 22423	楊健東 31755	劉俊麟 13186 重症免疫細胞治療門診
	025	沈燭祺 103755	林宏霖 7480 腦下垂體手術	蕭奕翰 18309	周德陽 5057 重症免疫細胞治療門診	周德陽 5057 重症免疫細胞治療門診	輝耀門診 星期四下午陳德誠
	026	陳德誠 16240 脊椎外科	黃璟樺 24817	陳德誠 16240 脊椎外科	陳春忠 6407腦痛、腦血管 重症免疫細胞治療門診	陳春忠 6407 重症免疫細胞治療門診	
下午	021	顏玉樹 93127	涂智修 23297	沈燭祺 103755		李漢忠 5870	郭政宏醫師5/2休 巫智穎醫師5/1休 陳德誠醫師5/4休 江忠穎醫師5/1休 黃璟樺醫師5/26.28.29休 周德陽醫師5/1.22休
	022	邱正迪 22459 脊椎外科	陳哲園 18914	顏玉樹 93127	張照元 31230		
	023	蕭奕翰 18309	嚴子豪 24700	許瑋麟 15677		林鈺翔 25211	
	025			陳肇烜 13407		江忠穎 16854	
	026	陳德誠 16240 疼痛手術	陳春忠 6407腦痛、腦血管 重症免疫細胞治療門診	陳德誠 16240	林宏霖 7480 腦痛、血管痛		
	021	鍾凱丞 103653			郭政宏 14299		
晚上	022	邱正迪 22459 脊椎外科		陳哲園 18914	邱正迪 22459 微創脊椎/脊髓神經痛		
	023	南羽涵(女) 32598	楊健東 31755	許瑋麟 15677	鍾凱丞 103653	林鈺翔 25211	
	025	陳哲園 18914		林鈺翔 25211		蕭奕翰 18309	
	026	涂智修 23297	林宏霖 7480	張照元 31230	涂智修 23297		
	240		黃璟樺 24817	鄭宇凱 215診22423 (兒童醫療大樓2樓)			

神經外科部(質子治療中心1樓) Neurosurgery							
上午	J115						
下午	J112						

* 腦瘤：周德陽、顏玉樹、陳春忠、鄭宇凱、林宏霖、林鈺翔、郭政宏、許瑋麟
 * 脊椎：周德陽、劉俊麟、陳德誠、邱正迪、蕭奕翰、陳春忠、陳肇烜、林鈺翔、郭政宏、許瑋麟
 * 功能性手術(巴金森氏症、幹細胞治療、疼痛手術)新藥試驗：鄭宇凱、陳德誠、劉俊麟
 * 腦出血防治門診：星期四下午鄭宇凱、星期五早上陳春忠、星期五晚上林宏霖
 * 腦血管介入手術：郭政宏
 * 腦外傷：顏玉樹、陳德誠、劉俊麟、邱正迪、蕭奕翰、陳肇烜、郭政宏、許瑋麟
 * 腦中風：顏玉樹、陳春忠、鄭宇凱、林宏霖、林鈺翔、郭政宏、許瑋麟
 * 兒童神經外：劉俊麟、鄭宇凱
 * 加馬刀：周德陽、林宏霖、陳哲園
 * 術中神經監測輔助腦瘤手術：許瑋麟
 * 清醒開顱手術：陳春忠、許瑋麟

泌尿部 (立夫醫療大樓3樓) Urology

時段	診間	星期一 MON (4.11.18.25)	星期二 TUE (5.12.19.26)	星期三 WED (6.13.20.27)	星期四 THU (7.14.21.28)	星期五 FRI (1.8.15.22.29)	星期六 SAT (2.9.16.23.30)
上午	301	張兆祥 8395	葉進仲 1436	連啟舜 12506	葉進仲 1436	葉進仲 1436	張議徽 21959 <small>泌尿免疫細胞治療門診</small>
	302		方仁愷 23070	楊有容(女) 23263			
	303		張士三 1543		陳汶吉 0283	張士三 1543	
	305	黃志平 17561 <small>泌尿免疫細胞治療門診</small>		鄒頡龍 6573		鄒頡龍 6573	王又德 27065 <small>泌尿免疫細胞治療門診</small>
下午	301			張議徽 21959 <small>泌尿免疫細胞治療門診</small>	張兆祥 8395	連啟舜 12506	葉進仲醫師5/1休 張士三醫師5/1休 方仁愷醫師5/2休 劉文斌醫師5/1休 蔡禮賢醫師5/1休 蔡正晏醫師5/8休 張兆祥醫師5/6休
	302	陳國樑 7912	鄒頡龍 6573			劉文斌 25441	
	303		王又德 27065 <small>泌尿免疫細胞治療門診</small>	江恒杰 102624	蕭博任 20932 <small>泌尿免疫細胞治療門診</small>	謝博帆 17341 <small>17341中午12:30開始看診 泌尿免疫細胞治療門診</small>	
	305		陳汶吉 0283				
晚上	301	蔡禮賢 25792 <small>泌尿免疫細胞治療門診</small>	蕭博任 302診20932 <small>泌尿免疫細胞治療門診</small>			王又德 27065 <small>泌尿免疫細胞治療門診</small>	
	303	葉進仲 1436		陳汶吉 0283	楊有容(女) 23263	陳冠亨 18149 (5/8.22)	

泌尿科(質子治療中心1樓) Urology

上午	J109	張議徽 21959(5/11.25) <small>泌尿免疫細胞治療門診</small>					
下午	J109	蕭博任 20932(5/11.25) <small>泌尿免疫細胞治療門診</small>	連啟舜 12506 (5/5.19)	王又德 27065(5/13.27) <small>泌尿免疫細胞治療門診</small>		葉進仲 1436	

*免疫細胞治療(攝護腺癌及泌尿道癌): 黃志平、蕭博任、張議徽、王又德、蔡禮賢
 *小兒泌尿: 張士三、陳國樑 *婦女泌尿: 張兆祥、鄒頡龍、連啟舜
 *達文西機器手臂輔助系統手術: 黃志平、吳錫金、張兆祥、楊啟瑞、葉進仲、連啟舜、謝博帆、陳冠亨、蕭博任、張議徽、邱鴻傑、王又德、蔡禮賢、方仁愷、楊有容、李宗叡

泌尿腫瘤科 (癌症中心大樓地下1樓) Genitourinary Oncology

上午	033	蕭博任 20932	楊啟瑞 8657	張兆祥 8395 <small>達文西、微創</small>	楊啟瑞 8657		陳冠亨 18149 (5/9.23)
	035	李宗叡 33378	楊有容(女) 23263		蔡禮賢 25792 <small>泌尿免疫細胞治療門診</small>	蔡正晏 28524	方仁愷 23070
	039	曾浩翔 29933				蔡禮賢 25792	輝耀門診 星期三上午黃志平
下午	033	張議徽 21959 <small>泌尿免疫細胞治療門診</small>		張兆祥 8395		吳錫金 4746	
	035	連啟舜 12506	邱鴻傑 20555	黃志平 17561 <small>泌尿免疫細胞治療門診</small>	張議徽 21959 <small>泌尿免疫細胞治療門診</small>		
	039	方仁愷 23070			蔡禮賢 25792 <small>泌尿免疫細胞治療門診</small>		

骨科部 (急重症中心大樓地下1樓) Orthopedics *了解職災保險保障, 只要符合請領條件, 千萬別放棄權益

上午	011	馮逸卿 1762	許弘昌 4749 <small>人工關節 機器手臂</small>	邱詠証 29012	許弘昌 4749 <small>人工關節</small>		張皓維 22067 <small>運動醫學及運動傷害特別門診</small>
	013		郭書瑞 27714 <small>震波治療</small>	柯智淵 012診14333 <small>保險保額手術</small>	陳建聞 37093	邱詠証 29012	
	015	陳賢德 2326 <small>3D電腦導航 脊椎前矯正手術</small>	許晉榮 5983 <small>骨外傷</small>	陳賢德 2326	許晉榮 5983 <small>運動醫學及運動傷害特別門診</small>	張建鈞 012診 20695	陳建聞 015診 37093
	016			陳英豪 5270 <small>一般骨科</small>	張皓維 22067	陳英豪 5270 <small>一般骨科</small>	
	017	蔡俊瀨 7940 <small>關節人工關節 置換手術及電腦導航手術</small>	郭建忠 4306	林珈郁(女) 29585 <small>微創脊椎</small>	郭建忠 4306	陳建銘 23325	陳建銘 23325
	018	曾準 17184	張皓維 22067	李翎溢 1843 <small>脊椎外科</small>	曾準 17184 <small>脊椎微創手術</small>	林珈郁(女) 29585	
	019	林承志 1449	洪誌鴻 10227 <small>人工關節及正前交叉換</small>	林承志 1449	洪誌鴻 10227 <small>人工關節機械手臂</small>	洪誌鴻 10227 <small>運動醫學及幹細胞治療</small>	蕭龍軒 18528 <small>脊椎外科</small>
	020	林今平 24667			楊傑思 18085		賴建穎醫師5/1休 蕭龍軒醫師5/2.16.30休 張皓維醫師5/2休 陳建銘醫師5/29.30休 林珈郁醫師5/1休 朱利平醫師5/1休 陳建聞醫師5/16.26.28.30休
下午	011	馮逸卿 1762 <small>骨腫瘤 暨關節重建</small>	楊傑思 012診 18085	邱詠証 29012		許弘昌 4749 <small>運動醫學</small>	
	013	陳俊言 28149 <small>骨節及軟組織腫瘤</small>	洪士杰 96743 <small>細胞治療諮詢</small>	柯智淵 012診14333 <small>顯微肢體重建</small>	陳建聞 37093		賴建穎醫師5/1休 陳英豪醫師5/6.8休 許晉榮醫師5/12休 洪士杰醫師5/19休
	015	陳賢德 2326	許晉榮 5983 <small>旋轉植骨微創手術</small>		柯智淵 012診14333 <small>微創人工關節</small>		
	016		林奕濠 24686	蔡俊瀨 7940 <small>關節炎精準醫療手術</small>	林奕濠 24686	陳建銘 23325	
	017	李翎溢 18438 <small>一般骨科</small>	郭建忠 4306 <small>足踝骨科</small>	何宗祐 20394 <small>骨腫瘤暨關節重建</small>	何宗祐 20394 <small>手外科暨顯微肢體重建</small>	賴建穎 17110 <small>脊椎外科</small>	
	018	林珈郁(女) 28149 <small>微創脊椎</small>	陳俊言 28149 <small>骨節及軟組織腫瘤</small>	李翎溢 18438 <small>脊椎外科</small>	曾準 17184 <small>脊椎微創手術</small>		
	019	林承志 1449	朱利平 30886 <small>一般骨科</small>	林承志 1449	江晟弘 020診 34572	朱利平 30886	
	020		賴建穎 17110		郭建忠 212診多4306 <small>步態分析(兒童醫院)</small>	林今平 24667	
晚上	011		邱詠証 29012	張皓維 012診 22067	馮逸卿 1762 <small>機械手臂及微創人工關節 (5/7)</small>		
	013	林今平 24667	郭書瑞 27714(約診) <small>震波治療</small>				
	017	洪惟政 016診 24645	陳建聞 018診 37093	何宗祐 20394 <small>一般骨科</small>	陳俊言 28149 <small>骨節及軟組織腫瘤</small>	林奕濠 24686	
	019	林珈郁(女) 29585 <small>微創脊椎</small>	朱利平 30886	蘇伯翰 015診 27141	賴建穎 17110	朱利平 30886	

精準、微創特色手術: 脊椎內視鏡手術、電腦導航脊椎手術、機器手臂關節手術、顯微重建手術、關節內視鏡手術
 * 脊椎: 陳賢德、蕭龍軒、曾準、李翎溢、賴建穎、陳建聞、林珈郁、陳衍仁
 * 人工關節: 許弘昌、洪誌鴻、馮逸卿、蔡俊瀨、林宗立、柯智淵
 * 手外科暨顯微肢體重建: 邱詠証、林承志、柯智淵、何宗祐
 * 幹細胞治療諮詢: 陳賢德、洪誌鴻、馮逸卿、蔡俊瀨、林宗立、柯智淵、洪士杰
 * 運動傷害: 許晉榮、張皓維、陳建銘、林奕濠
 * 骨腫瘤: 馮逸卿、何宗祐、陳俊言
 * 骨折創傷: 蔡俊瀨、許晉榮、邱詠証
 * 足踝外科: 郭建忠
 * 兒童骨科: 郭建忠(周四下午兒童醫院213診)

女性整合門診 (提供常見婦女健康問題、更年期問題、婦女身心問題、不孕症及非預期懷孕等醫療服務。)

婦產部		女性整合門診					
時段	診間	星期一 MON (4.11.18.25)	星期二 TUE (5.12.19.26)	星期三 WED (6.13.20.27)	星期四 THU (7.14.21.28)	星期五 FRI (1.8.15.22.29)	星期六 SAT (2.9.16.23.30)
女性特別門診(抹片-癌症中心大樓9樓 969診、更年期特別門診、婦女身心特別門診) Women's Health Clinic							
上午	969	婦女癌症篩檢	婦女癌症篩檢	婦女癌症篩檢	婦女癌症篩檢	婦女癌症篩檢	婦女癌症篩檢
	976		陳慧毅 2166 更年期特別門診				
下午	969	婦女癌症篩檢	婦女癌症篩檢	婦女癌症篩檢	婦女癌症篩檢	婦女癌症篩檢	
婦科 - 婦癌腫瘤、微創內視鏡、婦女泌尿 (癌症中心大樓9樓) Gynecologic Oncology							
上午	970	洪耀欽 6375 癌症內視鏡治療門診	李瑋婷(女) 33491	吳東穎 101578	張恆綱 23254		
	971	張維君 1433 癌症內視鏡治療門診	林武周 0562		林武周 0562	張維君 1433	
	972		林沐春 24811(約診) 婦女身心特別門診	陳柏廷 27267 限婦科	黃千竹(女) 20267		黃千竹(女) 20267
	973		張穎宜(女) 4754 癌症內視鏡治療門診		張穎宜(女) 4754		張恆綱 23254
	975	葉聯舜 (約診) 癌症內視鏡治療門診		葉聯舜 0289	張維君 1433	葉瓊儀(女) 23059	葉瓊儀(女) 23059
	976	宋鈺雯(女) 22036	陳慧毅 2166	陳慧毅 2166 婦女尿失禁 (5/6.20)	黃則立 12971	陳慧毅 2166	陳慧毅 2166 子宮脫垂症
下午	970	洪耀欽 (約診)	李瑋婷(女) 33491 (約診)	楊東川 0288 癌症生育保存	張恆綱 (約診)		呂羽婷醫師5/7休 張維君醫師5/1.4.7.14.15.18休 黃千竹醫師5/2休 楊雅怡醫師5/23休 張庭瑜醫師5/18休 李瑋婷醫師5/1.5.8休 李孟剛醫師5/25.28.29休 張穎宜醫師5/12.14休
	971	張維君 (約診)	林武周 (約診)		林武周 (約診)	張維君 (約診)	
	972	黃千竹(女) 20267		黃則立 12971		陳致穎 35507	
	973	高昀廷(女) 28451	張穎宜(女) 4754 (約診)		張穎宜(女) (約診)	李孟剛 34424	
	975	葉聯舜 0289	葉瓊儀(女) 23059	葉聯舜 (約診)	張維君 (約診)	葉瓊儀(女) 23059	
	976	宋鈺雯(女) 22036	陳慧毅 (約診)	陳慧毅 (約診)	黃則立 12971	陳慧毅 (約診)	
晚上	970	洪耀欽 (約診)	吳東穎 101578		周泰甫 22062	李瑋婷(女) 33491	
	971	李孟剛 34424	林武周 (約診)		林武周 (約診)		
	972		張恆綱 23254	黃則立 (約診)			
	973			高昀廷(女) 28451			
	975	葉聯舜 (約診)	葉瓊儀(女) (約診)	葉聯舜 (約診)	陳薇文(女) 31478		
	976				黃則立 (約診)		
產科(復健醫療大樓1樓) Obstetrics and Gynecology							
上午	173	張庭瑜(女) 29825	陳怡燕(女) 20092	洪靜琦(女) 3403 自費哺乳諮詢室門診	李孟剛 34424	張庭瑜(女) 29825	楊雅怡(女) 24455
	175		張恆綱 23254			薛雅文(女) 29827	陳柏廷 27267
	176		呂羽婷(女) (約診)	張博涵(女) 31418	何銘 4798 多胞胎產前	陳萱儒(女) 100873	張庭瑜(女) 29825
	177	張博涵(女) 31418			楊雅怡(女) 24455	蘇俊維 10761	蘇俊維 10761
下午	173	張庭瑜(女) (約診)	陳怡燕(女) (約診)		李孟剛 (約診)	張庭瑜(女) 29825	
	175	林士新 9035		陳柏廷 27267		薛雅文(女) (約診)	
	176	何銘 4798	呂羽婷(女) 101577	何銘 4798	何銘 (約診)	何銘 4798	
	177			蘇俊維 10761 產前遺傳諮詢	楊雅怡(女) 24455	蘇俊維 (約診)	
晚上	173	楊雅怡(女) 24455	陳怡燕(女) (約診)	張庭瑜(女) 29825	吳東穎 101578	張庭瑜(女) (約診)	
	175	陳柏廷 27267	黃則立 12971		呂羽婷(女) 101577	張珈瑋(女) 22052 限不孕症	
	176	何銘 (約診)	張珈瑋(女) 22052 限不孕症	何銘 (約診)	何銘 (約診)	何銘 (約診)	
	177	陳萱儒(女) 100873	蘇俊維 10761	蘇俊維 (約診)	楊雅怡(女) (約診)	蘇俊維 (約診)	

- * 婦癌腫瘤：洪耀欽、林武周、葉聯舜、張維君、張穎宜、宋鈺雯
- * 婦科內視鏡：葉聯舜、張穎宜、張維君、陳慧毅、黃則立
- * 婦女尿失禁：陳慧毅、黃則立、林武周
- * 產科：何銘、蘇俊維、陳怡燕、楊雅怡、張庭瑜、陳柏廷
- * 人工受孕及試管嬰兒：楊東川、許希珍、張訓銘、張珈瑋
- * 產前遺傳諮詢：蘇俊維
- * 高危險妊娠：何銘、陳怡燕、楊雅怡

婦女就醫須知

- 產科醫師：何銘、蘇俊維、陳怡燕、楊雅怡、張庭瑜、陳柏廷
- 婦女癌症篩檢包含子宮頸抹片檢查、乳房攝影檢查，請持健保卡就醫，不需掛號費：
 - 子宮頸癌篩檢 (子宮頸抹片)：25-29歲婦女，每三年可進行一次篩檢。年滿30歲婦女，每一年可進行一次篩。
 - 人類乳突病毒 (HPV) 檢測：針對35、45和65歲的女性，每年可進行一次。
 - 乳房篩檢 (乳房掃影；需預約檢查)：年滿40-74歲，二年內未做過乳房攝影檢查者
- 各項諮詢專線，歡迎多加利用：
 - 婦女各類疾病保健及日常保健諮詢：婦科衛教室(分機17909)
 - 衛生福利部國民健康署更年期保健諮詢服務專線：0800-005107
 - 懷孕婦女孕產期前後健康諮詢、衛生教育及非預期懷孕諮詢：產科衛教室 (分機：12188)
 - 院內24小時哺乳服務專線：22021995
 - 衛生福利部國民健康署孕產婦關懷諮詢服務專線：0800-870870
- 本院提供以下特殊檢查，如欲瞭解詳情，可於婦產科各門診時段洽詢主治醫師或來電諮詢婦產科衛教室，各項檢查時段如下：
 - 第一孕期唐氏症篩檢：星期一下午陳柏廷醫師、星期三下午張庭瑜醫師、星期五上午楊雅怡醫師
 - 高層次超音波(含胎兒心臟超音波)：星期日上午張慧怡醫師，星期二上午何銘醫師、下午張庭瑜醫師，星期三上午楊雅怡醫師，星期四上午張慧怡醫師、下午洪洵甄醫師，星期五下午陳怡燕醫師，星期六上午洪洵甄醫師
 - 高層次骨盆底功能障礙立體超音波：星期三下午陳慧毅醫師
- 本院提供優質母乳哺育環境，於下列地點設置哺乳室，歡迎多加利用：(1)兒童醫院二樓及九樓兒科門診區 (2)復健醫療大樓一樓婦產科門診區 (3)癌症中心大樓一、二樓 (4)急重症醫療大樓1樓兒科診療區 (5)質子治療中心一樓

生殖不孕症門診(復健醫療大樓1樓、15樓) Infertility Clinic							
時段	診間	星期一 MON (4.11.18.25)	星期二 TUE (5.12.19.26)	星期三 WED (6.13.20.27)	星期四 THU (7.14.21.28)	星期五 FRI (1.8.15.22.29)	星期六 SAT(2.9.16.23.30)
上午	797	張珈瑋(女) 22052	許希珍(女) 22284		薛雅文(女) 29827	許希珍(女) 22284	
	798			楊東川 0288 人工受孕試管嬰兒			楊東川 0288
	799	許希珍(女) 22284	張訓銘 37841	薛雅文(女) (約診)	張珈瑋(女) 22052	張訓銘 37841	
下午	797	張珈瑋(女) (約診)	許希珍(女) (約診)	張馨慧(女) 27314	陳萱儒(女) 100873		
	798		張博涵(女) 31418	潘有法 22015 婦女身心特別約診		教 楊東川 0288孕產前 帶因者師檢	
	799	張訓銘 37841	劉邦斌 53036	薛雅文(女) 29827			
晚上	798	楊東川 0288 內分泌 失調 更年期障礙	張珈瑋(女) 176診 22052			張珈瑋(女) 175診 22052	
	799	張訓銘 (約診)		薛雅文(女) 29827	張訓銘 37841		

不孕症門診

婦科 (質子治療中心地下1樓) Obstetrics and Gynecology							
上午	J002	黃千竹(女) 20267					
下午	J002					李瑋婷(女) 33491	

眼科部(眼耳鼻喉科醫學中心大樓1樓(801~809診)、2樓(812~828診) Eye Center

※為了完成詳細的檢查，夜診病人請於晚上8點前報到 ※相關職災權益，可洽診間及各棟批價掛號櫃台

上午	801	蔡宜佑 6443 AI門診	蔡宜佑 6443 AI門診	黃俐穎(女) 28612	蔡宜佑 6443 AI門診	謝宜靜(女) 13465	蔡宜佑 近視雷射 (約診) AI門診
	802	謝明潔(女) 37687	張硯傑 28470	謝宜靜(女) 13465	謝宜靜(女) 13465	謝明潔(女) 37687	謝宜靜(女) 13465
	803	林韋寧(女) 100644	吳映萱(女) 18146	林韋寧(女) 100644	吳映萱(女) 18146	林韋寧(女) 100644	謝明潔(女) 37687
	805	林芝穎(女) 29894	李宥伶(女) 22125	李宥伶(女) 22125	李宥伶(女) 22125	張硯傑 28470	黃俐穎(女) 28612
	806	張硯傑 28470	胡佩欣(女) 100703	賴泓茵(女) 24758	胡佩欣(女) 100703	胡佩欣(女) 100703	童筱凡(女) 100677
	807	呂芷誼(女) 32752		林芝穎(女) 29894	林芝穎(女) 29894		林芝穎(女) 29894
	808	江鈞綺(女) 10019	賴泓茵(女) 24758	江鈞綺(女) 10019	江鈞綺(女) 10019	王奕 24688	江鈞綺(女) 10019
	809		林慧茹(女) 2396	林慧茹(女) 2396 (5/6.27)	林慧茹(女) 2396		林慧茹(女) 2396 (5/2.16.23)
	812	陳文祿 7871 AI門診	黃祐得 31229	陳文祿 7871 AI門診	黃祐得 31229	陳文祿 7871 AI門診	黃祐得 31229
	813	黃俐穎(女) 28612	林正明 4301	顧蔚寧(女) 25793			
	815		林純如(女) 24029	林純如(女) 24029	林純如(女) 24029	林純如(女) 24029	
	816	田彭太 11892	田彭太 11892	段欣儀(女) 816診 102217	田彭太 11892	顧蔚寧(女) 25793	
	817	王奕 24688	賴俊廷 30292	王奕 24688	陳怡潔(女) 817診 38413	賴俊廷 30292	王奕 24688
	818	孟平平(女) 24676		孟平平(女) 24676	童筱凡(女) 100677	孟平平(女) 24676	夏寧憶(女) 18415
	820	邵儀菁(女) 30788		邵儀菁(女) 30788	張晉維 100651	邵儀菁(女) 30788	邵儀菁(女) 30788
	下午	801		何慧君(女) (約診)	童筱凡(女) 100677	何慧君(女) (約診)	王奕 24688
802		謝明潔(女) 37687	黃俐穎(女) 28612		黃俐穎(女) 28612 (12/5.19)	林韋寧醫師5/1休	童筱凡醫師5/23.25.27.28.30休
803		林韋寧(女) 100644	吳映萱(女) 18146		吳映萱(女) 18146	胡佩欣醫師5/1休	田彭太醫師5/4.7休
806		張硯傑 28470	曾欣(女) 34235		胡佩欣(女) 100703	許赫哲 100290	謝宜靜醫師5/1.2.30休
808			陳伯羽 30504	賴泓茵(女) 24758	賴泓茵(女) 24758	陳伯羽 30504	吳映萱醫師5/1休
809		童筱凡(女) 100677	林慧茹(女) (約診) 特殊視覺門診	林慧茹(女) (約診) 特殊視覺門診	林慧茹(女) (約診) 特殊視覺門診		夏寧憶醫師5/2休
813		顧蔚寧(女) 25793	張容慈(女) 820診 103531		顧蔚寧(女) 25793		林基茹醫師5/9.14.20.30休
816		田彭太 11892			田彭太 11892		孟平平醫師5/1休
晚上	805	李宥伶(女) 22125	820診 段欣儀(女) 102217 812診 張硯傑 28470			林芝穎(女) 812診 29894	王奕醫師5/30休
	817		賴俊廷 30292	夏寧憶(女) (約診) 特殊視覺門診			賴泓茵醫師5/6.7休
	818	黃祐得 31229	夏寧憶(女) 18415	夏寧憶(女) 18415	蔡漢豪 820診 31443		顧蔚寧醫師5/1休
				童筱凡(女) 100677	夏寧憶(女) 18415		張硯傑醫師5/15.18休

眼科部

眼底病變尖端治療中心 (眼耳鼻喉科醫學中心大樓2樓) Advanced Treatment Center For Ocular fundus Diseases							
上午	828		陳珊霓(女) 99390		陳珊霓(女) 99390	陳珊霓(女) 99390	

- * 眼角膜：蔡宜佑、江鈞綺、謝宜靜、吳映萱、李宥伶、賴泓茵、童筱凡、林芝穎、張硯傑
- * 葡萄膜科：林純如、林正明、夏寧憶 * 眼底病變(視網膜/葡萄膜)：陳珊霓 * 青光眼：邵儀菁、孟平平、賴泓茵、王奕、林芝穎
- * 眼整形、眼部美容：胡佩欣、江鈞綺、吳映萱、顧蔚寧、黃俐穎、張晉維 * 低視力復健輔具：林正明、孟平平
- * 甲狀腺眼病變、眼窩腫瘤：胡佩欣、吳映萱、顧蔚寧、黃俐穎、張晉維 * 屈光：林慧茹、謝宜靜、夏寧憶
- * 近視雷射：蔡宜佑、江鈞綺、謝宜靜、李宥伶、吳映萱、賴泓茵、童筱凡、林芝穎、張硯傑 * 雙眼視覺功能訓練：謝宜靜、夏寧憶
- * 角膜塑型鏡片、軟硬式控制度數驗配：林慧茹、江鈞綺、謝宜靜、夏寧憶、賴泓茵、黃祐得 * 眼神經：林韋寧
- * 視網膜：陳文祿、林正明、林純如、田彭太、賴俊廷、夏寧憶、顧蔚寧、孟平平、謝明潔、黃祐得、王奕、林韋寧、黃俐穎、張晉維、童筱凡、段欣儀、張硯傑 * 兒童眼科：林慧茹、謝宜靜、夏寧憶、黃祐得、林韋寧

耳鼻喉部

耳鼻喉部(眼耳鼻喉科醫學中心大樓3樓) Otorhinolaryngology(ENT) ※耳鼻喉科夜間門診沒有提供聽力檢查、鑑定、小兒聽力、頭暈檢查							
時段	診間	星期一 MON (4.11.18.25)	星期二 TUE (5.12.19.26)	星期三 WED (6.13.20.27)	星期四 THU (7.14.21.28)	星期五 FRI (1.8.15.22.29)	星期六 SAT (2.9.16.23.30)
上午	831	邱建仁 15740	許修三 28145	林子傑 10164	鄒永恩 6638 <small>癌症免疫細胞治療門診</small>	許修三 28145	盧建吉 18449
	832	洪煜翔(女) 34571	黃純惟 15709	洪煜翔(女) 34571	黃純惟 15709		林子傑 10164
	833	施亮均 14365		花俊宏 3797		施亮均 14365	廖培劭 34420
	835	黃得韻(女) 11899		黃得韻(女) 11899	◎黃得韻(女)11899	黃得韻(女) 11899	李育庭(女) 27119
	836	戴志展 3485	戴志展 3485 <small>鼻竇炎特別門診</small>	戴志展(約診)		林子傑 10164	邱建仁 15740
	837		林嘉德 6355	林嘉德 6355		陳厚匡 24784	黃得韻醫師5/1.20休 施亮均醫師5/8.21.22休 邱建仁醫師5/5休 盧建吉醫師5/8.9休 陳厚匡醫師5/15休 李育庭醫師5/16.23休 廖培劭醫師5/1.16.23休 戴志展醫師5/14.18-21休 花俊宏醫師5/13.20休 林嘉德醫師5/20.22休
	838	王清源 11466			王清源 11466	王清源 11466	
831	鄒永恩 6638 <small>癌症免疫細胞治療門診</small>	林子傑 10164			盧建吉 18449		
832	盧建吉 18449						
下午	833		詹日全 21001		施亮均 14365		
	835	李育庭(女) 27119	李育庭(女) 27119	李育庭(女) 27119			
	836			邱建仁 15740	戴志展 3485	廖培劭 34420	
	837			林嘉德 6355		林嘉德 6355	
	838		王清源 11466				
	835	李育庭(女) 27119	施亮均 14365		許修三 28145	黃純惟 15709	
晚上	836		盧建吉 18449	洪煜翔(女) 34571			
	837						

耳鼻喉部(質子治療中心1樓) Otorhinolaryngology(ENT), Head and Neck Surgery							
上午	J110		邱建仁 15740 (5/19)				
	J110					詹日全 21001	
下午	J110		許修三 28145 (5/12.26)				

口腔咽喉頭頸部腫瘤

口腔咽喉頭頸部腫瘤 (癌症中心大樓地下1樓) Head and Neck Oncology ※癌症中心門診沒有提供聽力檢查、鑑定、小兒聽力、頭暈檢查							
上午	031		蔡銘修 5121 <small>癌症免疫細胞治療門診</small>	蔡銘修 5121 <small>口腔白喉特別門診 癌症免疫細胞治療門診</small>		蔡銘修 5121 <small>癌症免疫細胞治療門診</small>	
	032	黃純惟 15709	盧建吉 18449 <small>癌症免疫細胞治療門診</small>	詹日全 21001		邱建仁 15740	
	835						
下午	032	許修三 28145		鄒永恩 6638 <small>睡眠呼吸中止症特別門診 癌症免疫細胞治療門診</small>		詹日全 21001	

全方位聽覺健康中心

全方位聽覺健康中心 (眼耳鼻喉科醫學中心大樓3樓) Holistic Hearing Healthcare Center ※所有門診皆提供各年齡層聽檢及耳鼻喉相關醫療服務							
上午	839		陳冠華 35464			陳光超 81694	陳冠華醫師5/25.26休
	下午	839	陳冠華 35464	陳光超 81694		陳光超 81694 (約診)	
晚上	839	陳冠華 35464					

- *耳症眩暈聽障：林嘉德、陳光超、王清源、陳冠華、陳厚匡
- *鼻症與過敏：戴志展、黃得韻、施亮均、李育庭
- *甲狀腺與唾腺腫瘤：花俊宏、詹日全、黃純惟、盧建吉、邱建仁
- *喉症音聲異常咽喉腫瘤：鄒永恩、林子傑、邱建仁、洪煜翔
- *全方位聽覺健康中心：陳光超、陳冠華
- *睡眠呼吸中止症：鄒永恩、林子傑、邱建仁、洪煜翔
- *一般耳鼻喉科：李育庭、陳厚匡
- *口腔癌、頭頸部腫瘤：蔡銘修、花俊宏、詹日全
- *癌症免疫細胞治療諮詢：蔡銘修、花俊宏、鄒永恩、詹日全、黃純惟、盧建吉、許修三
- *鼻整形：施亮均
- *口腔癌咽喉癌鼻咽癌：蔡銘修、花俊宏、詹日全、黃純惟、盧建吉、邱建仁、許修三

高壓氧

高壓氧門診 (急重症大樓地下一樓) Hyperbaric Oxygen Therapy Clinic							
上午	028	黃維俊 20355	廖偉志 11860	李嘉翔 10724	沈宜成 16892	陳鼎翰 18499	陳鼎翰醫師5/1休 郭育筑醫師5/1休
	下午	028	廖偉志 11860	林裕超 10001	夏德椿 1914	鄭文建 14321	

疼痛科

疼痛科 (急重症大樓2樓) Pain Management							
上午	020						
	240	林子喬 24687	洪至仁 6399			洪至仁 6399	
	245						
下午	240	劉玉成 5622	謝明耿 33359	劉玉成 5622			
	248						

麻醉部疼痛科(質子治療中心1樓) Pain Management							
下午	J105						

- *肩頸痠痛：洪至仁、劉玉成
- *帶狀皰疹神經痛：洪至仁、劉玉成
- *長期慢性疼痛：洪至仁
- *三叉神經痛：洪至仁
- *五十肩、手肘疼痛(網球肘、高爾夫球肘等)：劉玉成
- *癌症疼痛、手術後慢性疼痛、神經病變性困擾：洪至仁
- *手腕痠麻(媽媽手、腕隧道症候群等)、周邊神經夾擊症、脊椎病變之免開刀評估及治療：劉玉成
- *下背痛：洪至仁
- *顏面痠麻：洪至仁

放射腫瘤部 (癌症中心大樓地下2樓) Radiation Oncology * 所有門診皆提供質子治療諮詢

時段	診間	星期一 MON (4.11.18.25)	星期二 TUE (5.12.19.26)	星期三 WED (6.13.20.27)	星期四 THU (7.14.21.28)	星期五 FRI (1.8.15.22.29)	星期六 SAT (2.9.16.23.30)
上午	051	陳尚文 4634 <small>癌症免疫輔助治療門診</small>	王耀慶 17473	梁基安 4615 <small>癌症免疫輔助治療門診</small>	賴宥良 22687 <small>癌症免疫輔助治療門診</small>	王耀慶 17473	黃繼賢 28438
	052	王耀慶 17473	林膺峻 13464		王帝皓 30860	梁基安 4615 <small>癌症免疫輔助治療門診</small>	簡君儒 16181 <small>癌症免疫輔助治療門診</small>
	053	梁基安 4615 <small>癌症免疫輔助治療門診</small>	賴宥良 22687 <small>癌症免疫輔助治療門診</small>	簡君儒 16181	林亭君(女) 31968	陳尚文 4634 <small>癌症免疫輔助治療門診</small>	朱俊男醫師5/1休 王耀慶醫師5/1休 賴宥良醫師5/13.14.18.19休 黃繼賢醫師5/1.2休 王帝皓醫師5/20.21.27.28休 林亭君醫師5/1.14.15.18.19.21.22休 陳尚文醫師5/1休
	055	廖志穎 14069 <small>癌症整合輔助醫學</small>	黃繼賢 28438	朱俊男 14360 <small>癌症免疫輔助治療門診</small>	簡君儒 16181	林膺峻 13464	
	056		高詩于(女) 31436	廖志穎 14069 <small>癌症整合輔助醫學</small>			
051	陳尚文 4634 <small>癌症免疫輔助治療門診</small>	林亭君(女) 31968	梁基安 4615 <small>癌症免疫輔助治療門診</small>	賴宥良 22687 <small>癌症免疫輔助治療門診</small>	林亭君(女) 31968		
052	賴宥良 22687 <small>癌症免疫輔助治療門診</small>	王耀慶 17473	林膺峻 13464		高詩于(女) 31436		
下午	053	簡君儒 16181	陳尚文 4634 <small>癌症免疫輔助治療門診</small>	王帝皓 30860	黃繼賢 28438		
	055	朱俊男 14360 <small>癌症免疫輔助治療門診</small>	朱俊男 14360 <small>癌症免疫輔助治療門診</small>	廖志穎 14069	廖志穎 14069 <small>癌症整合輔助醫學</small>	朱俊男 14360 <small>癌症免疫輔助治療門診</small>	
	056			趙坤山 94032			
	052					高詩于(女) 31436	
晚上	052					高詩于(女) 31436	

放射腫瘤部

放射腫瘤部(質子治療中心地下2樓) Radiation Oncology

上午	J023			趙坤山 94032	林膺峻 13464	黃繼賢 28438
	J025	林亭君(女) 31968	朱俊男 14360	賴宥良 22687		簡君儒 16181
下午	J023	林亭君(女) 31968	高詩于(女) 31436		林膺峻 13464	
	J025	廖志穎 14069	趙坤山 94032	王耀慶 17473	梁基安 4615	黃繼賢 28438

- *頭頸癌、鼻咽癌：王耀慶、林膺峻、廖志穎、林亭君、趙坤山、王帝皓
- *肺癌：簡君儒、王耀慶、廖志穎
- *攝護腺、泌尿道癌：梁基安、賴宥良
- *神經惡性腫瘤：梁基安、林亭君
- *淋巴瘤：陳尚文、黃繼賢、高詩于
- *食道癌：王耀慶、簡君儒、賴宥良
- *大腸直腸癌：簡君儒、賴宥良、趙坤山、廖志穎
- *兒癌：林亭君
- *乳癌：梁基安、朱俊男、賴宥良、林亭君、廖志穎
- *甲狀腺癌：朱俊男
- *肝癌：林膺峻、趙坤山、黃繼賢、高詩于
- *骨肉癌：簡君儒、黃繼賢
- *婦癌：陳尚文、黃繼賢、高詩于
- *胃胰癌：朱俊男、趙坤山

核子醫學科早期發現癌症新利器：正子斷層造影 (PET) PET是一種非侵犯性、高解析度、高敏感度的新科技影像檢查，能發現隱藏的癌細胞，是癌症預防與早期診斷治療的利器。亦可提供老年癡呆症早期偵測、癲癇病患術前定位及心肌梗塞患者心肌存活率檢測等醫療服務。

社區暨家庭醫學部 Family Medicine

癌症中心大樓2樓(202-206診、281診)、癌症中心大樓6樓(602診)、立夫醫療大樓2樓(252診)、眼耳鼻喉科醫學中心大樓3樓(839診)

上午	202	洪東榮 16209 <small>職業病門診、毒物科</small>	黃柏綜 16973 <small>含戒菸及停藥門診</small>	黃柏綜 16973	蔣蕙棠(女) 14337 <small>含職業病門診及戒菸門診</small>	吳美鳳(女) 99670	鄭如茜(女) 37089	
	203 <small>(兼抹片診)</small>	蔡欣芳(女) 37940 <small>(約診)</small>	沈宛儀(女) 34152 <small>(約診)</small>	林映君(女) 32802 <small>(約診)</small>	胡品菁(女) 32715 <small>(約診)</small>	黃仕丞 35667 <small>(約診)</small>		
	205	盧子謙 20329 <small>含戒菸門診</small>		賴世偉 3068	蔡尚儒 17109			
	206	徐華穗(女) 8044 <small>含整合照護門診</small>	王俊琪(女) 100933 <small>含戒菸門診</small>	洪東榮 16209 <small>職業病門診、毒物科</small>	林正介 (約診)	徐華穗(女) 8044	何致德 7929	
	252	王俊琪(女) 100933	魏玉亭(女) 84622 <small>老人門診</small>	林志學 5496 <small>含戒菸門診</small>	廖俊惠 8089 <small>老人失智 憂鬱焦慮身心門診</small>	楊沛怡(女) 18314 <small>老人特別門診</small>		
	281	劉秋松 3350 <small>職業病門診</small>	林文元 10648 <small>含戒菸門診</small>	劉秋松 3350	林文元 10648	林志學 5496		
	602						徐華穗(女) 8044 <small>癌症中心6樓</small>	
	839			陳冠華 35464 <small>高齡耳鼻喉科</small>		陳光超 81694 <small>高齡耳鼻喉科</small>	林文元醫師5/12.14.15休 蔡尚儒醫師5/7.11.14休 賴冠宇醫師5/1休 高湘涵醫師5/11休 戴廷羽醫師5/15休 劉秋松醫師5/11-14.20休 劉沅鑫醫師5/12休 沈宛儀醫師5/12休 鄭如茜醫師5/8.9.15.16休 林志學醫師5/1.22.25休 陳毓隆醫師5/1.4.8.11.15.18.22.25.29休 徐華穗醫師5/1休 吳美鳳醫師5/14休4/3休	
下午	202	黃丞漢 37950	沈宛儀(女) 34152	吳思嫻(女) 32865	黃柏綜 16973	賴冠宇 17152		
	203	劉秋松 3350	劉沅鑫 34111	林映君(女) 32802	劉秋松 3350			
	205	蔡欣芳(女) 37940	張姪羚(女) 36986	賴世偉 3068	吳美鳳(女) 99670	方昱閔 34188		
	206	林志學 5496 <small>含整合照護門診</small>	林正介 2229	廖乃慧 28530	胡品菁(女) 32715	鄭如茜(女) 37089		
	252	廖乃慧(女) 28530			賴冠宇 17152	陳恩 100288		
	281	高湘涵(女) 22081	楊沛怡(女) 18314	預立醫療照護自費諮詢(約診)	黃仕丞 35667	徐灑(女) 27086		
	839		陳冠華 35464 <small>高齡耳鼻喉科</small>			陳光超 81694 <small>高齡耳鼻喉科</small>		
晚上	203		劉秋松 3350	楊沛怡(女) 18314 <small>含戒菸門診</small>	蔣蕙棠(女) 14337 <small>含職業病門診及戒菸門診</small>	湯夢彬 (5/15.29) <small>35307</small>		
	205	徐灑(女) 27086						
	245	吳丞斌 18796 <small>健檢追蹤</small>						
	602				林文元 10648 <small>含戒菸門診</small>			

社區暨家庭醫學部

社區暨家庭醫學部 (J001診質子治療中心地下1樓、J105~J107診質子治療中心1樓) Family Medicine

上午	J115	蔡尚儒 17109				
下午	J115		劉秋松 3350			戴廷羽(女) 23084
	J116					

老人特別門診	老人特別門診 (立夫醫療大樓2樓) Geriatric Medicine 服務對象：多重用藥、認知功能異常、衰弱、跌倒、憂鬱等症狀之65歲以上銀髮族。							
	時段	診間	星期一 MON (4.11.18.25)	星期二 TUE (5.12.19.26)	星期三 WED (6.13.20.27)	星期四 THU (7.14.21.28)	星期五 FRI (1.8.15.22.29)	星期六 SAT (2.9.16.23.30)
	上午	252	王俊琪(女) 100933	魏玉亭(女) 84622	林志學 5496	廖俊惠 58089 <small>憂鬱、失智症</small>	楊沛怡(女) 18314	
	下午	252	廖乃慧(女) 28530			賴冠宇 17152	陳 恩 100288	
	成人疫苗注射暨旅遊醫院特別門診 (肺炎鏈球菌疫苗、帶狀皰疹疫苗、子宮頸疫苗、A肝、B肝、流感、破傷風及百日咳疫苗等)							
	上午	202	盧子謙 205診 20309	黃柏綜 16973	黃柏綜 16973	蔣蕙棠 14337	吳美鳳(女) 99670	鄭如茜(女) 37089
		206		王俊琪(女) 100933				何致德 7929
		252	王俊琪(女) 100933		林志學 5496			
		281	劉秋松 3350	林文元 10648	劉秋松 3350		林志學 5496	
	下午	202		楊沛怡(女) 281診 18314		黃柏綜 16973	賴冠宇 17152	
205					吳美鳳(女) 99670	鄭如茜(女) 206診 37089		
252					賴冠宇 17152			
281		高湘涵(女) 22081						
晚上	203		劉秋松 3350	楊沛怡(女) 18314		湯夢彬 35307 (5/15.29)		
	205			蔣蕙棠(女) 14337				
	602				林文元 10648 (癌症中心6F)			
自費體檢門診(健康醫學中心8樓) Health Examination *自費體檢門診看診時間：星期一至星期六上午及下午								
1.一般體格檢查 2.就業勞工體檢 3.供膳勞工體檢 4.勞工保險局預防職業病健檢 5.公司與工廠外作勞工巡迴體檢 6.中醫健檢 7.婚前健檢 8.保險照會體檢 9.大專院校新生體檢 10.出國留學與移民體檢(加拿大、澳洲、紐西蘭) 洽詢電話：04-22055678								
健康檢查中心約診(健康醫學中心6樓) Health Examination *洽詢電話：04-22055678								
全身高階健檢(A.腸胃鏡套組、B.心血管套組、C.腦血管套組、D.紳士套組、E.仕女套組、F.防癌套組)								
體重控制特別門診	體重控制特別門診(癌症中心大樓6樓) Obesity Control Center							
	上午	601			辛明哲 29505 <small>減重及糖尿病手術</small>	黃致銀 94603 <small>減重及糖尿病手術(含減重手術重達)</small>	辛明哲 29505 <small>減重及糖尿病手術</small>	黃致銀 94603 <small>減重及糖尿病手術(含減重手術重達)</small>
		602						徐華穗(女) 8044 (癌症中心6樓)
	下午	601		辛明哲 29505 <small>減重及糖尿病手術</small>				
	晚上	602		蘇珊玉(女) 330診7971 <small>奧德醫療大樓3樓</small>	林文元 10648 (癌症中心6樓)	蘇珊玉(女) 263診 7971 <small>英治醫療大樓3樓</small>		
※由肥胖醫學專醫師群、體重控制專門營養師與運動治療師共同為您提供全面性的體重控。								
職業醫學/毒物科	職業醫學科門診、毒物科門診 (癌症中心大樓2樓) Occupational Medicine / Toxicology							
	上午	202	洪東榮 16209 <small>毒物科</small>	魏玉亭(女) 252診84622 <small>含職業病門診及戒菸門診</small>		蔣蕙棠 14337	吳美鳳(女) 99670	
		206			洪東榮 16209 <small>毒物科</small>			何致德 7929
		281	劉秋松 3350		劉秋松 3350			
	下午	205				吳美鳳(女) 99670 <small>職業醫學科</small>		
		298				穆函蔚 15696 <small>毒物科</small>		
	晚上	203		劉秋松 3350				
205				蔣蕙棠(女) 14337 <small>含職業病門診及戒菸門診</small>				
戒菸門診	戒菸門診 立夫醫療大樓2樓(252診)、癌症中心大樓2樓(202、205診)、癌症中心大樓6樓(602診) Cigarette Cessation Clinic							
	上午	202				蔣蕙棠 14337		鄭如茜(女) 37089
		205	盧子謙 20329	王俊琪(女) 206診 100933				
		252	王俊琪(女) 100933	魏玉亭(女) 84622	林志學 5496 <small>含戒菸門診</small>		楊沛怡(女) 18314	
		281		林文元 10648		林文元 10648	林志學 5496	
	下午	203						
		206					鄭如茜(女) 37089	
		281	高湘涵(女) 22081	楊沛怡(女) 18314				
	晚上	203			楊沛怡(女) 18314		湯夢彬 35307 (5/15.29)	
		205			蔣蕙棠(女) 14337			
602					林文元 10648			
緩和醫療門診 (癌症中心大樓2樓) Palliative Medicine								
上午	202		黃柏綜 16973	黃柏綜 16973			鄭如茜(女) 37089	
	205				蔡尚儒 17109		徐華穗(女) 602診 8044	
	206	徐華穗(女) 8044				徐華穗(女) 8044		
下午	202			黃柏綜 16973		鄭如茜(女) 206診 37089		
預立醫療照護自費諮詢(約診) (ACP)諮詢專線：04-22052121分機11031								

精神醫學部 (美德醫療大樓5樓、178診復健醫療大樓1樓、252診立夫醫療大樓2樓) Psychiatry							
時段	診間	星期一 MON (4.11.18.25)	星期二 TUE (5.12.19.26)	星期三 WED (6.13.20.27)	星期四 THU (7.14.21.28)	星期五 FRI (1.8.15.22.29)	星期六 SAT (2.9.16.23.30)
上午	561	藍先元 10669	藍先元 (約診)	吳旻峰 103244(約診) 員工關懷門診	藍先元 10669	藍先元 10669	
	562	黃芳慧(女) 29362	吳博倫 11745 (約診) 含強迫症門診	藍先元 10669	吳博倫 11745 (約診)	教 吳博倫 11745 強迫症	李定美(女) 18148 (5/23)
	563	廖俊惠(女) 8089 含痛經與 自律神經功能治療	鄭若瑟 9414	廖俊惠(女) 8089 含失智評估	鄭若瑟 9414 含心理創傷門診	陳雨星 32730	廖俊惠(女) 8089 (5/9.23)
	565		莊陽安 38879	林威丞 (約診)	賴梓瑜 34428		洪崇傑 565診 16893
	566	洪崇傑 16893		潘有法 22015 (兒童青少年)	黃于真(女) (約診)	周錕岑(女) 37025	輝躍門診
	252	莊陽安 037診38879 失智綜合門診			教 廖俊惠(女) 8089 老人失智憂鬱 焦慮身心門診		星期日上午鄭若瑟 星期二上午鄭婉汝 星期三下午廖俊惠
下午	561	藍先元 10669		黃芳慧(女) 29362	藍先元 10669	藍先元 10669	
	562	黃芳慧(女) 037診29362 失智綜合門診	藍先元 567診 (約診)	藍先元 10669	吳博倫 11745 (約診)	吳博倫 11745 (約診)	
	563	蘇冠賓 10421	廖俊惠(女) 8089	潘有法 798診22015 婦女身心特別約診	李定美(女) 18148	吳旻峰 103244	吳旻峰醫師5/29休 周錕岑醫師5/1休 莊陽安醫師5/4.18休
	565			賴梓瑜 34428	吳旻峰 157診103244 美沙冬約診		
	566	鄭若瑟 9414 含精神科復健門診	鄭若瑟 9414			李定美(女) (約診)	
晚上	561		吳旻峰 103244	潘有法 563診22015 美沙冬/酒癮約診		李定美(女) 18148 (5/15.29)	
	562	潘有法 22015 (兒童青少年)	吳博倫 (約診)				

精神醫學部

腫瘤心理門診(質子治療中心1樓) Psychiatry							
上午	J116					黃芳慧(女) 29362	
下午	J112	馬維芬 (約診) 促進心理 健康護理諮詢門診					

※ 心理健康服務中心 提供臨床心理師自費服務 諮詢電話: 04-22052121#11854 ©若有心裡壓力需要諮詢或自我探索請來電輝躍門診預約

美沙冬複診約診(美德醫療大樓1樓)							
下午	157	廖俊惠(女) 8089 (含酒癮治療)	鄭婉汝(女) 23972 (含酒癮治療)		吳旻峰 103244	洪崇傑 16893 (含酒癮治療)	

※ 美沙冬門診複診時間: 週一、週二、週四、週五下午1:30-3:30, 初診病患請於門診時間撥打電話04-22052121轉11183 預約看診

兒童青少年門診(美德醫療大樓5樓)							
上午	567	許宗蔚(女) (約診)	許宗蔚(女) (約診)	張倍禎(女) 13121	許宗蔚(女) (約診)	李宛融(女) 922診 兒童醫院9樓	
	930	林秀縵(女) 33767 兒童醫院9樓			林秀縵(女) 926診33767 兒童醫院9樓		林秀縵(女) 33767(約診) 兒童醫院9樓
	931			林秀縵(女) 33767 兒童醫院9樓	劉書岑(女) 35841 兒童醫院9樓	劉書岑(女) 35841 兒童醫院9樓	
下午	567	陳映雪(女) 31114		張倍禎(女) 13121			
	930		劉書岑(女) (約診) 兒童醫院9樓	劉書岑(女) 35841 兒童醫院9樓			
晚上	931				劉書岑(女) (約診) 兒童醫院9樓		

兒童青少年門診

醫學影像部(神經放射診療科) 急重症中心大樓地下1樓							
上午	020		程康倫 23077	陳威良 11523		周發揚 32208	周發揚醫師5/22休

復健部 (復健醫療大樓2樓) Rehabilitation 針灸復健整合醫療 (331診美德醫療大樓3樓) 復健門診及治療區與針灸融合, 提供骨關節疼痛之中西整合復健治療							
上午	275	周立偉 4317 疼痛治療(浮針療法)	林千琳(女) 5699 兒童復健	韓亭怡(女) 6741 疼痛治療(溫生療法)	吳恩瑄(女) 12118 疼痛治療	楊佩瑜(女) 7857 神經復健、兒童復健	劉東桓 35345 骨關節少、 周邊血管神經
	276	孟乃欣 6351 智能機器人訓練	吳恩瑄(女) 12118 痛症復健	楊佩瑜(女) 7857 兒童復健	周怡君(女) 10161 疼痛及痛症 (神經痛及認知治療)	張斐淳(女) 22114	林千琳(女) 5699 兒童復健
	277	楊佩瑜(女) 7857 神經復健、兒童復健	羅瑞寬 4659 骨關節及疼痛治療	孟乃欣 6351	張呈偉 24727 運動傷害及疼痛治療	楊翹 28570	張斐淳(女) 22114 運動傷害特別門診
	278	張呈偉 24727 運動傷害及疼痛治療		劉東桓 35345 骨關節少、 周邊血管神經	蔡季霖 100497 心肺、疼痛治療		
	331						
下午	275	劉東桓 35345 運動傷害及疼痛	林千琳(女) 5699	張斐淳(女) 22114	林千琳(女) 5699	蔡季霖 100497 難治或頑強疼痛治療	蔡季霖醫師5/1休 張斐淳醫師5/22休 張呈偉醫師5/1休 楊瀚醫師5/1休 劉東桓醫師5/2休 楊佩瑜醫師5/20休
	276	張呈偉 24727	楊佩瑜(女) 7857	孟乃欣 6351	孟乃欣 6351 心肺復健	林千琳(女) 5699	
	277	羅瑞寬 4659 神經復健、機器人訓練	教 羅瑞寬 4659	羅瑞寬 4659	楊佩瑜(女) 7857 肉毒鹼注射門診 (5/21)	賴宇亮 14688 骨關節及疼痛治療	
	278		張斐淳(女) 22114	莊天佑 81413 疼痛、腦中風			
	331		孟乃欣 6351 鼻胃管移除特別門診		張斐淳(女) 037診22114(約診) 失智綜合門診(5/14.26)		
晚上	275		蔡季霖 100497 心肺、疼痛治療				
	276	楊佩瑜(女) 7857 兒童、肉毒鹼注射	林千琳(女) 5699		孟乃欣 6351		
	277	陳怡維(女) 28557		張斐淳(女) 22114 心肺、疼痛治療	張呈偉 24727	楊翹 28570	

復健部

復健部(質子治療中心1樓) Rehabilitation							
上午	J113	羅瑞寬 4659				張呈偉 J112診 24727	
下午	J113			林千琳(女) 5699			

先進的治療設備及技術:

- * 重複性顫外磁刺激術: 改善中風病人的動作、語言、吞嚥
- * 震波: 骨折癒合不良、關節退化、肌腱炎, 非侵入性的利器
- * 淋巴引流手法: 治療乳癌、骨盆癌術後, 肢體水腫
- * 機器人訓練: 輔助肢體動作及行走
- * 超音波導引注射: 精準地針對肌腱、關節注射, 包括, 高濃度血小板增生療法(PPP)
- * 水冷式射頻解痛術: 針對難治型疼痛
- * 靜脈雷射光療法: 提升紅血球攜氧能力
- * 肉毒桿菌注射: 針對中風、腦性麻痺造成的肌肉痙攣
- * 脊柱側彎矯正

為節省您寶貴的時間，本院提供多元支付「阿佩支付」、「醫指付」，敬請多加利用。

皮膚科

皮膚科 (177~182診復健醫療大樓1樓、135診癌症中心大樓1樓、666.669診兒童醫院11樓美容中心、241~247診急重症中心大樓2樓) Dermatology							
時段	診間	星期一 MON (4.11.18.25)	星期二 TUE (5.12.19.26)	星期三 WED (6.13.20.27)	星期四 THU (7.14.21.28)	星期五 FRI (1.8.15.22.29)	星期六 SAT(2.9.16.23.30)
上午	181	許致榮 20191 皮膚腫瘍外科特別門診	吳伯元 15645	黃建仁 6175	張廖年峰 15728 一般門診及乾癬特別門診	吳伯元 15645 皮膚過敏毒麻痺	吳伯元 15645 乾癬及異位性皮膚炎
	182	沈冠宇 28592	黃建仁 6175 皮膚癌門診	方心禹(女)14355	陳駿升 34899	方心禹(女)14355	謝佳陵(女) 101823
	666		張廖年峰 15728 自費門診	陳駿升 669診 自費門診		許致榮 669診 (約診)	許致榮醫師5/1.15休 方心禹醫師5/1休 陳駿升醫師5/14-17休 謝佳陵醫師5/14休 蔡李澄醫師5/26.27休
下午	181	陳駿升 34899	吳伯元 15645	邵湘德(女) 30915	陳駿升 34899	張廖年峰 15728-一般門診 及異位性皮膚炎特別門診	
	182	沈冠宇 28592	182診 方心禹(女)14355 247診 蔡李澄(女)31352	沈冠宇 28592			
	669	李威儒 177診35819 孕婦皮膚專門門診	張廖年峰(約診)(5/5.19) 沈冠宇(約診)(5/12.26)			謝佳陵(女) 241診 101823	
晚上	181	張廖年峰 15728 一般門診 及乾癬特別門診		沈冠宇 28592	張廖年峰 15728 一般門診 青春痘及白癬特別門診		
	182		陳駿升 34899	蔡李澄(女) 31352	謝佳陵(女) 101823	謝佳陵(女) 101823	

※666與669診為美容醫學自費門診，美容中心看診採預約制，網路掛號後，請回撥電話確認報到時間

營養諮詢

營養諮詢自費門診 (609.618診美德醫療大樓6樓、253診立夫醫療大樓2樓) Nutrition Consultation Clinic							
體重控制、糖尿病、妊娠糖尿病、腎臟病、高血脂、心臟病、痛風及疾病營養、小兒營養、副食品添加、癌症及腸胃道術後營養、居家管灌營養諮詢、骨質疏鬆症等一般疾病							
上午	253						(上午) 5/2 呂奕靜(女) 5/23 李品儀(女) 5/9 林鈺翰 5/30 吳莉雅(女) 5/16 蕭乃毓(女)
下午	618	林鈺翰 609診35137 (營養師)總髮族營養	吳靜茹(女) (營養師)609診25953	蘇鈺雯(女)(營養師)16154 兒童營養、體重控制	林旻萱(女)(營養師)34275 體重控制、運動營養	蕭乃毓(女) (營養師) 34686	

腫瘤營養諮詢自費門診 (癌症中心大樓2樓) Nutrition Care							
上午	285		楊美都 5218		(下午)楊美都5218		

中醫部 *中醫針灸科、中醫傷科療程第一次，需間隔一日始能以健保身分就診中醫內、婦、兒科。
中西醫結合科特色：依病情需要在同意之後掛號合適的中醫或西醫師協助額外開立中醫或西醫相關檢查處置治療

中醫家庭暨社區醫學科 Division of Chinese family and community medicine

上午			蘇豐棋 263診 35783	蘇豐棋 322診 35783			
			林詩珣(女) 321診 34269	林幼淳(女) 263診 27294	王詩涵(女) 325診 34375	林詩珣(女) 263診 34269	林幼淳(女) 263診 27294
下午		王詩涵(女) 261診 34375	王詩涵(女) 262診 34375	蘇豐棋 322診 35783	林幼淳(女) 263診 27294	王詩涵(女) 263診 34375	林詩珣(女) 321診 34269
		蘇豐棋 322診 35783	林詩珣(女) 325診 34269		林詩珣(女) 325診 34269		
晚上		林詩珣(女) 321診 34269	王詩涵(女) 263診 34375	林幼淳(女) 263診 27294	蘇豐棋 263診 35783		
		林幼淳(女) 325診 27294		林亭延(女) 321診 31556		林亭延(女) 321診 31556	

中西醫結合科

中西醫結合科-皮膚專科(美德醫療大樓1樓) Integration of Chinese-Western Medicine Dermatology							
中西醫結合科特色：依病情需要在同意之後掛號合適的中醫或西醫師協助額外開立中醫或西醫相關檢查處置治療							
上午	166		施敏婕(女) 34200				
	168		詹雅閱(女) 7384				詹雅閱(女) 7384
下午	168	施敏婕(女) 167診 34200	詹雅閱(女) 7384 異常落髮			施敏婕(女) 34200	詹雅閱醫師5/23休
晚上	168	詹雅閱(女) 7384		施敏婕(女) 34200			

中西醫結合科-內科專科(美德醫療大樓1樓) Integration of Chinese-Western Medicine							
上午	165	許博期 11895 糖尿病、失智症	吳美瑤(女) 037診10743 風症中心地下一樓	許博期 11895 慢性腎病			吳佩青(女) 36619
	166		施敏婕(女) 34200	江烈欽 4708 糖尿病、 肝膽腸胃、消化系統症	吳佩青(女) 36619		江烈欽 4708 糖尿病
	167		黃國欽 4322 糖尿病、甲狀腺、痛風				黃國欽 4322 糖尿病、甲狀腺、痛風
	168	吳佩青(女) 36619		吳佩青(女) 36619	黃國欽 4322 (約診) 甲狀腺超音波	吳佩青(女) 36619	吳佩青(女) 36619
下午	166		顏宏融 037診1261 中藥免疫科 專診 (癌症中心地下一樓)	林聖興 3900 頭痛、失眠			江烈欽醫師5/20.23休
	168	施敏婕(女) 167診 34200		古茹均(女) 165診 101054	吳佩青(女) 36619	施敏婕(女) 34200	
晚上	167	黃國欽 4322 糖尿病、 甲狀腺、痛風			古茹均(女) 101054		
	168			施敏婕(女) 34200	許博期 11895 過敏疾患	吳佩青(女) 36619	

中西醫結合科(質子治療中心1樓) Integration of Chinese-Western							
下午	J118			吳佩青(女)36619			許博期 11895

*新陳代謝科：黃國欽、江烈欽、許博期 *神經內科：林聖興 *血液腫瘤、風濕免疫、復健調理：吳佩青 *中西醫結合治療慢性腎病：許博期

中西醫結合科

中西醫結合科-小兒專科(美德醫療大樓1樓) Integration of Chinese-Western Medicine Pediatrics							
上午	165					賴婉郁(女)15779	王婕(女) 325診 28625
	166					魏長菁(女)5522	
下午	166		顏宏融 037診1261 中藥免疫科 專診 (癌症中心地下一樓)	林聖興 3900			
	168			顏宏融 91281			潘思佑(女) 35751
晚上	100			顏宏融 91281			輝耀門診 星期一下午顏宏融 林聖興醫師5/27休 魏長菁醫師5/15休
	166	陳曉平(女) 165診 36603	楊樹文 167診 14869		林聖興 3900		

中西醫結合科-耳鼻喉專科(美德醫療大樓1樓) Integration of Chinese-Western Medicine Otorhinolaryngology							
上午	167	張家豪 24636 眩暈、耳鳴					

中西醫結合科一骨鬆肌少專科(復健大樓2樓) Integration of Chinese-Western Osteoporosis & Sarcopenia							
時段	診間	星期一 MON (4.11.18.25)	星期二 TUE (5.12.19.26)	星期三 WED (6.13.20.27)	星期四 THU (7.14.21.28)	星期五 FRI (1.8.15.22.29)	星期六 SAT(2.9.16.23.30)
上午	168			吳佩青(女) 36619			
	278			劉東桓 35345			
下午	168				吳佩青(女) 36619		

中西醫結合科

中西醫結合科-婦科專科 (美德醫療大樓1樓) Integration of Chinese-Western Medicine Gynecology							
晚上	165		李容妙(女) 18404				

- * 中西醫結合一般科: 施敏婕、許博期、吳佩青、林聖興、張家豪、詹雅閔、江烈欽、黃國欽、顏宏融
- * 中西醫結合腸胃肝膽科: 許博期、吳佩青、江烈欽、許偉帆
- * 中西醫結合呼吸胸腔科: 張家豪、吳佩青、江烈欽、許博期
- * 中西醫結合心臟血管科: 許博期、黃國欽、吳佩青、吳美瑤
- * 中西醫結合腎泌尿科: 許博期、吳美瑤、黃國欽
- * 中西醫結合新陳代謝科: 許博期、黃國欽
- * 中西醫結合血液腫瘤科: 吳佩青
- * 中西醫結合神經科: 林聖興
- * 中西醫結合精神科: 林聖興、許博期、施敏婕
- * 中西醫結合風濕免疫科: 顏宏融、魏長菁、賴琬郁
- * 中西醫結合婦科: 李容妙
- * 中西醫結合兒科: 顏宏融、林聖興、魏長菁、賴琬郁
- * 中西醫結合耳鼻喉科: 張家豪
- * 中西醫結合肌少骨鬆抗老 / 復健醫學科、高齡醫學科: 吳佩青、劉東桓
- * 中西醫結合皮膚科: 詹雅閔、施敏婕、江烈欽

中醫傷科 (美德醫療大樓2樓) Chinese Traumatology

上午	271	李紋綺(女) 35767	郭于賢 28213		林芷瑩(女) 31531	李紋綺(女) 35767	林芷瑩(女) 31531
	272	葉祐安 ²⁴⁸⁷⁰ <small>骨壞死、筋骨痠痛</small>	葉祐安 ²⁴⁸⁷⁰ <small>神經損傷、神經痛</small>	譚心(女) 36774	葉祐安 ²⁴⁸⁷⁰ <small>骨壞死、筋骨痠痛</small>	楊弘因 37069	侯甫葦 ²⁰⁴⁵² <small>骨折特別門診</small>
	273	侯甫葦 ²⁰⁴⁵² <small>骨折特別門診</small>	林芷瑩(女) 31531	侯甫葦 ²⁰⁴⁵² <small>骨折特別門診</small>	楊弘因 37069	侯甫葦 20452	陳志昇 21957
下午	271	李紋綺(女) 35767	楊弘因 37069	李紋綺(女) 35767	林宏恩 29683	譚心(女) 36774	林芷瑩(女) 31531
	272	葉祐安 ²⁴⁸⁷⁰ <small>傷口癒癒、蟹足腫</small>	張國銘 18017	譚心(女) 36774	葉祐安 ²⁴⁸⁷⁰ <small>骨壞死、筋骨痠痛</small>	徐新政 2762	李紋綺(女) 35767
	273	侯甫葦 ²⁰⁴⁵² <small>退化性關節炎、膝痛</small>	林宏恩 29683	侯甫葦 ²⁰⁴⁵² <small>退化性關節炎、頸椎痛</small>	譚心(女) 36774	侯甫葦 ²⁰⁴⁵² <small>退化性關節炎、足膝扭傷</small>	林宏恩 ²⁹⁶⁸³ <small>富貴包</small>
晚上	271	林芷瑩(女) 31531	譚心(女) 36774	李紋綺(女) 35767	林宏恩 ²⁹⁶⁸³ <small>富貴包</small>	林芷瑩(女) 31531	徐新政醫師5/8休 林芷瑩醫師5/2休 譚心醫師5/1休 侯甫葦醫師5/2休
	272	楊弘因 37069	葉祐安 ²⁴⁸⁷⁰ <small>筋骨痠痛、運動傷害</small>	林宏恩 29683	陳志昇 21957	葉祐安 ²⁴⁸⁷⁰ <small>筋骨痠痛、運動傷害</small>	
	273	郭于賢 28213	林宏恩 29683	林芷瑩(女) 31531	李紋綺(女) 35767	郭于賢 28213	

中醫傷科

中醫傷科(質子治療中心1樓) Chinese Traumatology

上午	J117	郭于賢 ²⁸²¹³ <small>自費門診</small>					
----	------	---	--	--	--	--	--

* 小針刀: 林芷瑩、葉祐安、李紋綺 * 運動傷害、關節扭挫傷: 葉祐安、郭于賢、林芷瑩、李紋綺、譚心 * 整脊錘: 林芷瑩
 * 頸肩腰腿疼痛症: 侯甫葦、葉祐安、郭于賢、林宏恩、林芷瑩、李紋綺、譚心 * 風濕免疫性疼痛: 侯甫葦、譚心 * 磁圓梅針: 李紋綺
 * 股骨頭缺血性壞死: 葉祐安 * 退化性關節炎、痛風關節炎: 侯甫葦、林芷瑩、李紋綺、譚心、葉祐安 * 浮針: 林宏恩、林芷瑩、李紋綺
 * 踝關節急性慢性扭挫傷、足底筋膜炎、姆趾外翻: 葉祐安 * 急性慢性傷口照護、蟹足腫、疤痕修復美容: 李紋綺 * 脊椎側彎: 郭于賢、葉祐安
 * 骨折、脫臼: 侯甫葦、徐新政、葉祐安、郭于賢 * 腦中風後遺症肩關節半脫位、顱腦損傷、脊椎損傷後肢體障礙: 侯甫葦、葉祐安、郭于賢
 * 神經麻痺: 葉祐安、郭于賢、林芷瑩、譚心 * 椎間盤突出、脊椎滑脫: 侯甫葦、葉祐安、郭于賢、林宏恩、林芷瑩、譚心
 * 癌症放化療後之疼痛、手術後疼痛消腫、術後疤痕黏貼: 侯甫葦、葉祐安、郭于賢、林宏恩、林芷瑩、李紋綺、譚心
 * 耳鳴、突發性耳聾、梅尼爾氏症、頸源性眩暈、耳咽管功能障礙、顱頸關節症侯群: 李紋綺、葉祐安

中醫婦科 (美德醫療大樓2、3樓) Chinese Gynecology、癌症中心大樓9樓(965、962診)、復健醫療大樓15樓 (797診)

上午	其他		陳盈佑(女) ^{965診} <small>18557</small>	陳盈佑(女) ^{965診} <small>18557</small>		蘇珊玉(女) ^{962診} <small>7971 癌症中心大樓9樓</small>	
	267						
	268	顏韻芬(女) 37045	許雅鈺(女) 31530		許雅鈺(女) 31530		
	269	李容妙(女) 18404	林芳誼(女) 38001	許雅鈺(女) 31530	張馨慧(女) 27314	洪皓脩 24851	陳盈佑(女) 18557
	270	簡兆禎(女) 36755	洪皓脩 24851		蘇珊玉(女) 7971	陳盈佑(女) 18557	祝璿熾(女) 18506
下午	267						
	268	張馨慧(女) 27314		張馨慧(女) ^{797診} <small>27314 生醫醫學特別門診</small>	林芳誼(女) 38001	張馨慧(女) 27314	蘇珊玉(女) ^{329診} <small>7971</small>
	269	簡兆禎(女) 36755	陳盈佑(女) 18557	洪皓脩 24851	陳盈佑(女) 18557	洪皓脩 24851	洪皓脩 24851
晚上	270	許雅鈺(女) 31530	簡兆禎(女) 36755	許雅鈺(女) 31530	蘇珊玉(女) 7971	許雅鈺(女) 31530	李容妙(女) 18404
	268			李容妙(女) ^{261診} <small>18404</small>	張馨慧(女) 27314		輝耀門診 星期三下午蘇珊玉
	269	張馨慧(女) 27314	李容妙(女) ^{165診} <small>18404</small>	張馨慧(女) 27314	顏韻芬(女) 37045	陳盈佑(女) 18557	李容妙醫師5/11休 陳盈佑醫師5/12.21休 顏韻芬醫師5月休
	270	許雅鈺(女) 31530	洪皓脩 24851			張馨慧(女) 27314	
	330		蘇珊玉(女) ⁷⁹⁷¹ <small>(17:30開始看診)</small>			蘇珊玉(女) ^{263診} <small>7971 (17:30開始看診)</small>	

中醫婦科

中醫婦科(質子治療中心1樓) Chinese Gynecology

上午	J118		蘇珊玉(女) 7971			
下午	J116					

- * 癌症免疫放化療調理: 陳盈佑、蘇珊玉 * 白帶: 張馨慧、許雅鈺、李容妙 * 泌尿疾病: 洪皓脩
- * 懷孕與產後調理: 洪皓脩、蘇珊玉、許雅鈺、李容妙 * 美顏針: 張馨慧、許雅鈺 * 減重瘦身: 張馨慧、蘇珊玉、簡兆禎
- * 焦慮症、憂鬱症、自律神經失調: 許雅鈺 * 多囊性卵巢症候群: 蘇珊玉、張馨慧、祝璿熾、洪皓脩、李容妙、許雅鈺、簡兆禎
- * 子宮內膜異位症與痛經: 張馨慧、簡兆禎 * 一般婦科: 蘇珊玉、陳盈佑、張馨慧、洪皓脩、李容妙、祝璿熾、許雅鈺、簡兆禎
- * 男女不孕: 蘇珊玉 * 更年期: 洪皓脩、許雅鈺、李容妙 * 產後腰痠骨盆矯正: 洪皓脩

中醫內科

中醫內科 (美德醫療大樓) Chinese Internal Medicine							
時段	診間	星期一 MON (4.11.18.25)	星期二 TUE (5.12.19.26)	星期三 WED (6.13.20.27)	星期四 THU (7.14.21.28)	星期五 FRI (1.8.15.22.29)	星期六 SAT(2.9.16.23.30)
上午	100	謝慶良 7196	高尚德 1259		黃升騰 98294	謝慶良 7196 (5/8)	
	037		吳美瑤(女) 10743 <small>總症中心地下一樓</small>	廖元敬(女) 22882 <small>總症中心地下一樓</small>			
	261	林彩蕙(女) 10178		王玟玲(女) 10878	張家禎 23341	林彩蕙(女) 10178	王玟玲(女) 10878
	262	謝英雪(女) 100300		謝英雪(女) 100300			吳美瑤(女) 10743
	263	陳季襄(女) 35797	蘇豐棋 35783	林幼淳(女) 27294	陳季襄(女) 35797	林詩珣(女) 34269	林幼淳(女) 27294
	265						
	321	王詩涵(女) 34375	林詩珣(女) 34269		吳美瑤(女) 10743 <small>心血管疾病、高血壓</small>	廖元敬(女) 22882 <small>蛋白尿、腎病</small>	廖元敬(女) 22882 <small>蛋白尿、腎病</small>
	322	羅綸謙 3099 <small>血液腫瘤、風濕免疫疾病</small>	陳書怡(女) 19975 <small>尊麻疹、關節炎、乾燥症</small>	蘇豐棋 35783	吳柏樟 10752 <small>(余均診)</small>	陳沛先(女) 31202	羅綸謙 3099 <small>血液腫瘤、風濕免疫疾病</small>
	323		林彩蕙(女) 10178	林彩蕙(女) 10178	張恒鴻 0236	張永明 7107	
	325	廖元敬(女) 22882 <small>腫瘤</small>	廖元敬(女) 22882 <small>蛋白尿、腎病</small>	歐世宸 28643	王詩涵(女) 34375	歐世宸 28643	
下午	100		高尚德 1259 <small>(余均診)</small>	張恒鴻 167診 0236		高尚德 1259 <small>自費特別門診</small>	高尚德 1259
	261	王詩涵(女) 34375	林彩蕙(女) 10178	張家禎(女) 23341	張家禎(女) 23341	張家禎(女) 23341 <small>胃食道逆流、腸躁症</small>	王玟玲(女) 10878
	263	歐世宸 28643 <small>泌尿、性功能</small>	陳季襄(女) 35797		林幼淳(女) 27294	王詩涵(女) 34375	
	321	廖元敬(女) 22882 <small>高血壓</small>	蘇豐棋 35783	廖元敬(女) 22882 <small>高血壓</small>	吳美瑤(女) 10743 <small>心血管疾病、高血壓</small>		林詩珣(女) 34269
	322	蘇豐棋 35783	陳俞瑄(女) 37088	蘇豐棋 35783		陳俞瑄(女) 37088	陳沛先(女) 31202
	323	陳沛先(女) 31202	張恒鴻 0236	陳沛先(女) 31202	陳沛先(女) 31202		
	325	馬培德 91409	林詩珣(女) 34269	馬培德 91409	林詩珣(女) 34269	吳美瑤(女) 10743 <small>心血管疾病、高血壓</small>	歐世宸 28643
	332		王詩涵(女) 262診 34375	謝慶良 7196			
晚上	100	高尚德 1259 <small>脂肪肝</small>	黃升騰 98294		謝慶良 7196	高尚德 1259 <small>自費特別門診</small>	專家特色自費門診 週五下午高尚德醫師 週五晚上高尚德醫師
	262			陳季襄(女) 35797			輝耀門診 星期四下午張恒鴻 星期四下午黃升騰 星期六上午高尚德
	261	林彩蕙(女) 10178	王玟玲(女) 10878				
	263		王詩涵(女) 34375	林幼淳(女) 27294	蘇豐棋 35783		
	321	林詩珣(女) 34269		林亭延(女) 31556	王禎佑 24864 <small>癌症、耳鼻喉、胸腺疾病</small>	林亭延(女) 31556	
	322	吳美瑤(女) 10743 <small>心血管疾病、高血壓</small>				羅綸謙 3099 <small>血液腫瘤、風濕免疫疾病</small>	
	323	羅綸謙 3099 <small>血液腫瘤、風濕免疫疾病</small>		陳沛先(女) 31202	林彩蕙(女) 10178		張恒鴻醫師5/21休 吳美瑤醫師5/16休 張家禎醫師5/1休 歐世宸醫師5/22.23休 陳沛先醫師5/23.25-28休 王詩涵醫師5/25休 陳季襄醫師5/4-7.25-27休 謝慶良醫師5/1休 黃升騰醫師5/21休
	325	林幼淳(女) 27294	歐世宸 28643	林詩珣(女) 34269	馬培德 91409	歐世宸 28643	林幼淳醫師5/2.9休 林詩珣醫師5/1.2休 王詩涵醫師5/8.22.25.26休
332	謝慶良 7196						

中醫內科 (癌症中心2樓) Chinese Internal Medicine						
上午	285			黃升騰 98294	葛正航 13479	
	286		張家禎(女) 23341			
下午	285			歐世宸 28643		
	298	張家禎(女) 23341		林彩蕙(女) 10743		

中醫內科 (質子治療中心1樓) Chinese Internal Medicine						
上午	J117		陳沛先(女) 31202		林彩蕙(女) 10178	黃升騰 98294
	J118	林幼淳(女) 27294				
下午	J118	吳美瑤(女) 10743			馬培德 91409	

- * 中醫一般內科：蘇豐棋、陳季襄、王詩涵、林詩珣
- * 中醫肝膽胃腸科：林詩珣、林亭延、馬培德、廖元敬、張恒鴻、高尚德、張家禎、王玟玲、謝慶良
- * 中醫新陳代謝科：林詩珣、林幼淳、吳美瑤、王禎佑、王玟玲
- * 中醫神經精神科：林亭延、歐世宸、林幼淳、謝慶良、王詩涵
- * 中醫血液腫瘤科：陳沛先、歐世宸、廖元敬、葛正航、林彩蕙、羅綸謙、黃升騰、高尚德、張家禎、王玟玲
- * 中醫胸腔及耳鼻喉：林亭延、陳沛先、馬培德、黃升騰、王禎佑
- * 中醫皮膚科：林詩珣、陳沛先、林彩蕙、陳書怡
- * 中醫腎臟泌尿科：歐世宸、廖元敬、張永明
- * 中醫心臟血管科：林亭延、吳美瑤
- * 中醫風濕免疫科：林詩珣、陳沛先、林彩蕙、羅綸謙、張恒鴻、陳書怡
- * 中醫高齡醫學：林幼淳、王詩涵
- * 中醫男科：歐世宸
- * 中醫美容(含美顏針)：林詩珣
- * 中醫眼科：葛正航

埋線門診

自費埋線特別門診(減重、皮膚、呼吸道、腸胃道疾患)(美德醫療大樓三樓)						
上午	330		洪皓脩 270診 24851	林佳慧(女) 30028	蘇珊玉(女) 270診 7971	洪皓脩 269診 24851
	269	張馨慧(女) 268診 27314		洪皓脩 24851	蘇珊玉(女) 270診 7971	洪皓脩 24851
下午	329					蘇珊玉(女) 7971
	269	張馨慧(女) 27314		張馨慧(女) 27314	張馨慧(女) 268診 27314	張馨慧(女) 270診 27314
晚上	330		蘇珊玉(女) 7971 <small>(17:30開始看診)</small>	林佳慧(女) 30028	蘇珊玉(女) 263診 7971	

睡眠中心

睡眠中心門診 (美德醫療大樓5、7樓) Sleep Center 為睡眠障礙病患安排單一門診，提供診斷及治療方面必要的協助。						
上午	751		杭良文 2292 <small>睡眠呼吸中止症</small>		黃維俊 20355	
	751	杭良文 2292				梁信杰 6142

中醫兒科(美德醫療大樓1樓(165~168診)、2樓(262~268診)、兒醫1樓(122、123診)、2樓(210診) Chinese Pediatrics							
時段	診間	星期一 MON (4.11.18.25)	星期二 TUE (5.12.19.26)	星期三 WED (6.13.20.27)	星期四 THU (7.14.21.28)	星期五 FRI (1.8.15.22.29)	星期六 SAT(2.9.16.23.30)
上午	166					魏長菁 5522 西醫兒科兒童過敏整合門診	
	265					蔡妙君(女) 36768	張東迪 5335 癌症、疑難雜症
	268					林怡君(女) 22199	賴琬郁(女) 15779
	323						林怡君(女) 22199 性早熟、兒童生長發育
	325					賴琬郁(女) 165診15779 兒童過敏整合門診	王婕(女) 28625
	326	林怡君(女) 22199	潘思佑(女) 35751	林怡君(女) 22199	蔡妙君(女) 36768	許有志 30015	黃正豪 12628 哮喘症、中風
下午	265	張東迪 5335 過敏免疫風濕疾病		張東迪 5335 過敏免疫風濕疾病	康紫媛(女) 37076		陳曉平(女) 36603
	268			林怡君(女) 22199 性早熟、兒童生長發育			許有志 30015
	168						潘思佑(女) 35751
	326			賴琬郁(女) 15779	潘思佑(女) 35751	潘思佑(女) 35751	賴琬郁(女) 15779
	330						黃正豪 12628 小兒神經疾病、肥胖、內分泌
晚上	165	陳曉平(女) 36603	楊樹文 167診14869 西醫兒科門診 兒童過敏整合門診		康紫媛(女) 37076	蔡妙君(女) 36768	許有志醫師5/1休 潘思佑醫師5/1
	323		賴琬郁(女) 168診15779			林怡君(女) 22199 性早熟、內分泌疾病 17:30開始看診	
	265	張東迪 5335 過敏免疫風濕疾病、癌症	許有志 30015	張東迪 5335 過敏免疫風濕疾病、癌症	潘思佑(女) 35751	張東迪 5335 過敏免疫風濕疾病、癌症	
	268	林怡君(女) 22199 17:30開始看診	潘思佑(女) 35751	蔡妙君(女) 36768		賴琬郁(女) 15779 小兒過敏、成長、睡眠	
	326	許有志 30015	康紫媛(女) 37076	王婕(女) 28625	許有志 30015	黃正豪 12628 小兒神經疾病、過敏	

中醫兒科

小兒優質治療門診 (美德醫療大樓326診) Exceptional Pediatric Care Clinic							
上午	326		潘思佑(女) 35751		蔡妙君(女) 36768	許有志 30015	
下午	326		潘思佑(女) 35751	賴琬郁(女) 15779	潘思佑(女) 35751	潘思佑(女) 35751	賴琬郁(女) 15779
晚上	326	許有志 30015	康紫媛(女) 37076	王婕(女) 28625	許有志 30015	蔡妙君(女) 36768	

小兒優質治療門診：氣喘/過敏性鼻炎優質門診、小兒推拿 視力保健/增高減重、雷射針灸、穴位敷貼

* 兒童過敏免疫疾病：賴琬郁、張東迪、王婕、蔡妙君 * 兒童生長發育：林怡君、賴琬郁、王婕、陳曉平、許有志、潘思佑
 * 兒童皮膚疾病：王婕、許有志、潘思佑、蔡妙君 * 兒童青少年肥胖：潘思佑 * 兒童發展遲緩特別門診：許有志
 * 兒童神經與心智疾病：黃正豪、許有志、潘思佑 * 青少年婦科：潘思佑、蔡妙君 * 兒童癌症：張東迪
 * 一般兒科：賴琬郁、張東迪、林怡君、黃正豪、王婕、陳曉平、許有志、潘思佑、蔡妙君 * 兒童腸胃疾病：陳曉平、潘思佑、蔡妙君

針灸科 Acupuncture 美德醫療大樓3樓(321~335診)

上午	329	黃廷宇 83896 心臟疾患、心悸	黃廷宇 83896	黃千毓(女) 27281	洪瑞鴻 24321	黃廷宇 83896 心臟疾患、心悸	林佳慧(女) 30028
	330	廖翊芳(女) 31553	蔣尚儒 32881	林佳慧(女) 30028 埋線診	蔣尚儒 32881	廖翊芳(女) 31553	廖翊芳(女) 31553
	331	李佩璇(女) 37062	楊巧綺(女) 35803	黃廷宇 83896 心臟疾患、心悸	楊巧綺(女) 35803	楊巧綺(女) 35803	
	332	李育臣 5167 腦中風、腦麻	張哲彬 24871 失智、腦外傷	李育臣 5167 腦中風、腦麻	張哲彬 24871 五十肩、足踝扭傷	李育臣 5167 腦中風、腦麻	李育臣 5167
	335	廖先胤 17215 肌肉關節疾患	廖先胤 17215 肌肉關節疾患	廖先胤 17215 肌肉關節疾患	廖先胤 17215 腦中風、失智症	廖先胤 17215 腦中風、失智症	張哲彬 24871 疲痛、運動傷害
下午	329	李育臣 5167	張哲彬 24871 中風、失智症	黃明正 19957 癌症手術放化療後遺症	黃廷宇 83896	張哲彬 24871 中風、失智症	
	330	黃千毓(女) 27281	林佳慧(女) 30028	張哲彬 24871 眼病、腦震盪	廖翊芳(女) 31553	林佳慧(女) 30028	
	331	廖翊芳(女) 31553		林佳慧(女) 30028	何政育 37055	黃千毓(女) 27281	
	332	楊潤 22237 中風、肩頸痠痛	楊潤 22237	謝慶良 7196 頭痛、癱瘓、腦性麻痺	李育臣 5167	李佩璇(女) 37062	
	335	廖先胤 17215	孫茂峰 18596 疼痛、腦麻與白閉、中風後遺症	廖先胤 17215	楊潤 22237 中風、肩頸痠痛		廖翊芳(女) 31553
晚上	329	楊潤 22237	楊潤 22237 肩頸痠痛、運動傷害	黃廷宇 83896	黃千毓(女) 27281	黃明正 19957	輝耀門診 星期一下午孫茂峰 廖先胤醫師5/1.5.25.26休 楊潤醫師5/4.6.7.11.13.14.18.20.25.27休 張哲彬醫師5/9休 廖翊芳醫師5/6-9.11.13休 何政育醫師5/7休 李佩璇醫師5/7休 黃廷宇醫師5/1休
	330	洪瑞鴻 24321		廖翊芳(女) 31553	林佳慧(女) 30028 埋線診	蔣尚儒 32881	
	331	楊巧綺(女) 35803		蔣尚儒 32881			
	332		黃千毓(女) 27281	楊潤 22237			
	335	何政育 37055		張哲彬 24871 腦外傷、微電流治療	楊潤 22237 肩頸痠痛、運動傷害	孫茂峰 18596 16:00開始看診	

針灸科

中醫針灸科(質子治療中心1樓) Acupuncture							
上午	J118				林佳慧(女)30028		
下午	J118		黃千毓(女)27281				

* 腦中風：李育臣、廖先胤、楊潤 * 顏面神經麻痺：李育臣 * 眼疾患、耳鳴：廖翊芳、黃千毓 * 腦外傷：廖先胤、張哲彬
 * 癌症手術放化療後遺症、急、慢性疼痛：黃明正 * 居家醫療、頭痛暈眩：洪瑞鴻 * 美顏針：林佳慧 * 頭痛暈眩：楊巧綺
 * 肌肉軟組織疼痛傷害：楊潤、楊巧綺、黃廷宇 * 失智症：張哲彬、洪瑞鴻 * 巴金森氏症、失眠、腰背痛：黃千毓
 * 骨節肌肉疾患：蔣尚儒 * 肌少症、衰弱症：蔣尚儒 * 心血管疾病、三高：黃廷宇 * 皮膚疾病、癌症治療副作用：林佳慧 * 五十肩：廖翊芳

針灸復健整合醫療Rehabilitation (美德醫療大樓3樓) 復健門診及治療區與針灸科融合，提供中西整合復健治療

上午	331						
下午	331		孟乃欣 6351				

※牙醫夜間初診無拔牙處置，須拔牙者請掛日間口腔顎面外科門診。* 約診時段接受現場掛號3名。

牙醫部

時段 診間 星期一 MON (4.11.18.25) 星期二 TUE (5.12.19.26) 星期三 WED (6.13.20.27) 星期四 THU (7.14.21.28) 星期五 FRI (1.8.15.22.29) 星期六 SAT (2.9.16.23.30)

家庭牙醫學科 (眼耳鼻喉科醫學中心大樓5樓) Family Dentistry (初診) * 初診為執行初步評估及處置，非初次看診亦可掛初診

上午	859	江哲彥(初診)				黃若婷(女) 866診20818(初診)	林志杰醫師5/7.28休 沈熾文醫師5/2.16.22.23休 楊晉瑜醫師5/2.15.16.30休
	877		林志杰 10662(初診)	林志杰(初診)	林志杰 10662(約診)		
下午	863		楊晉瑜 872診(約診)			沈熾文(女) 5775(初診)	
	877	方妍儒(女) 867診28695(初診)			林志杰 10662(約診)	林志杰(約診)	
晚上	872	楊晉瑜(約診)					
	877				林志杰(約診)		

特殊需求牙科門診(眼耳鼻喉科醫學中心大樓5樓) Special Needs Dentistry 無障礙空間，優先看診。

上午	848				陳彥綦 24631		陳彥綦醫師5/18.20-22休
	856			孫國丁(女) 7651 兒童			
下午	856		孫國丁(女) 7651	陳彥綦 848診24631		陳彥綦 848診(約診)	
	881		王偉全 24629				

兒童牙科 (眼耳鼻喉科醫學中心大樓5樓) Pediatric Dentistry * 舒眠門診請掛856及859診

上午	856			孫國丁(女) 7651	孫國丁(女) (約診) 特殊需求	張雅筑(女) 860診18113	孫國丁(女) 7651(5/9)
	857				魏菁彤(女) 35733		
	858					江顯雄 857診(約診)	
	859	江哲彥 31209(初診)	江哲彥 31209(初診)		江哲彥(約診)		江哲彥 31209(5/16)約診
下午	861			林韋辰(女)(約診)			林韋辰(女) 38431(5/2.16)約診
	857	江顯雄 2382		江顯雄 2382	江顯雄 2382		江顯雄醫師5/11.14.18.20.25休
	859	江哲彥 31209	教 孫國丁(女) 856診7651		魏菁彤(女) 856診(約診)		江哲彥醫師5/18-21休 魏菁彤醫師5/1.5.18.22休 孫國丁醫師5/13-29休
	860					張雅筑(女)(約診)	
晚上	861		林韋辰(女)38431		林韋辰(女)(約診)	魏菁彤(女) 857診35733(約診)	
	858		魏菁彤(女) 857診(約診)			孫國丁(女) 856診7651 特殊需求	
	859		江哲彥 31209	江哲彥(約診)		魏菁彤(女) 857診(約診)	
	860	魏菁彤(女) 857診35733					
	861	林韋辰(女)38431	林韋辰(女)38431		林韋辰(女) 38431		

牙髓病科、根管治療科 (眼耳鼻喉科醫學中心大樓5樓) Endodontics

上午	878	陳遠揚 36049	陳遠揚(約診)				陳遠揚 36049(5/9.23)約診
	879	蔡心儀(女)(約診)				葉家碩(約診)	劉易鑫 約診(5/23)
	880	涂明君(女)(約診)	涂明君(女)(約診)	王偉全 881診(約診)		涂明君(女)(約診)	張仁豪 882診(約診)
	881		王偉全 24629		王偉全 24629		王偉全 24629(5/2.16.30)
下午	882	張仁豪(約診)		張仁豪 32628			劉易鑫醫師5/9休
	878		陳遠揚 36049(5/19)約診	陳遠揚 36049	陳遠揚 36049		陳遠揚醫師5/2.4.5休
	880	涂明君(女) 5968	張仁豪 882診32628				涂明君醫師5/1休
晚上	881	張仁豪 882診(約診)	王偉全 24629	王偉全(約診)	王偉全 24629(5/14.28)約診		
	878	陳遠揚(約診)			陳遠揚(約診)	陳遠揚(約診)	
	880	涂明君(女)(約診)		教 涂明君(女)(約診)			
	881		王偉全(約診)			王偉全 24629(約診)	
	882	張仁豪(約診)	張仁豪(約診)				

齒顎矯正科 (眼耳鼻喉科醫學中心大樓5樓) Orthodontics

* 齒列矯正、牙冠、牙橋、牙柱心、活動假牙、人工植牙及重建評估等非健保給付

上午	873						(午) 余建宏 870診(5/2)
下午	870	余建宏 10650		余建宏(約診)		余建宏 10650	(午) 楊晉瑜 872診
	871		陳源厚(約診)		陳源厚 6453(約診)		(午) 陳源厚 871診(5/9.23)
	872		楊晉瑜(約診)				(午) 江顯雄 857診(5/2.16)
	873						(午) 羅昱承 875診(5/23)
晚上	857			江顯雄 2382			余建宏醫師5/1.8-16.22.30休
	870	余建宏 10650		余建宏 10650		羅昱承 875診24300(5/22)	江顯雄醫師5/20休
	871		陳源厚 6453		陳源厚 6453		楊晉瑜醫師5/2.15.16.30休
	872	楊晉瑜(約診)	楊晉瑜(約診)			楊晉瑜 29658	

※牙醫夜間初診無拔牙處置, 須拔牙者請掛日間口腔顎面外科門診。* 約診時段接受現場掛號3名。

時段	診間	星期一 MON (4.11.18.25)	星期二 TUE (5.12.19.26)	星期三 WED (6.13.20.27)	星期四 THU (7.14.21.28)	星期五 FRI (1.8.15.22.29)	星期六 SAT (2.9.16.23.30)
牙周病科、人工植牙 (眼耳鼻喉科醫學中心大樓5樓) Periodontics							
上午	883		吳宜亭(女) 13127			吳宜亭(女) (約診)	吳宜亭(女) 13127 約診 (5/2.16)
	885				吳亞欣(女) (約診)	吳亞欣(女) (約診)	吳亞欣(女) 約診 (5/9.23)
	886	徐聖皓 34291		徐聖皓 (約診)	林承俊(約診)		
	887		洪岡如(女) (約診)	洪岡如(女) 36047			洪岡如(女) (約診)
下午	883	徐聖皓 886診 (約診)	吳宜亭(女) (約診)	吳宜亭(女) 13127	吳宜亭(女) (約診)	吳宜亭(女) (約診)	吳宜亭醫師5/5.16休 吳亞欣醫師5/25.26休 洪岡如醫師5/16.28.30休
	885	吳亞欣(女) (約診)				吳亞欣(女) 34912	
	887	洪岡如(女) (約診)	洪岡如(女) (約診)	徐聖皓 886診 (約診)	徐聖皓 886診 (約診)		
晚上	883			吳宜亭(女) (約診)	徐聖皓 886診 34291		
	885	吳亞欣(女) 34912	吳亞欣(女) (約診)				
	887		徐聖皓 886診 (約診)	洪岡如(女) (約診)	洪岡如(女) 36047		

口腔顎面外科 (眼耳鼻喉科醫學中心大樓5樓) Oral & Maxillofacial Surgery

上午	845		陳遠謙 6522 正顎手術		陳遠謙 6522 正顎手術	陳遠謙 6522 正顎手術	
	846	陳癸菁(女) (約診)	陳癸菁(女) 18648			陳癸菁(女) (約診)	陳癸菁(女) 18648 (5/9.23)
	847	羅文甫 23392 關節鏡微創術					
	848				陳彥綦 24631		
	849			黃宗賢 853診 36046		黃宗賢 853診 (約診)	黃宗賢 853診 36046
	850	陳世淵 28120 關節鏡微創術		陳世淵 (約診)			陳世淵 28120 關節鏡微創術 (5/2.16.30)
	851	陳易 31759	楊勻涵(女) (約診)	楊勻涵(女) 31758		楊勻涵(女) 31758	楊勻涵(女) 31758 (5/9.23)
	852				陳易 (約診)		陳易 31759 (5/2.16.30)
下午	845		陳遠謙 (約診)				陳癸菁醫師5/18休 陳易醫師5/15.16休 陳遠謙醫師5/22休 黃宗賢醫師5/1-10休
	846	陳癸菁(女) (約診)	陳癸菁(女) 18648 睡眠呼吸中止			陳癸菁(女) 18648 正顎手術	
	847			羅文甫 (約診)			
	848	黃宗賢 853診 (約診)		陳彥綦 24631		陳彥綦 特殊需求 (約診)	
	850	陳世淵 28120 關節鏡微創術	陳世淵 (約診)	黃宗賢 853診 36046			
	851		楊勻涵(女) (約診)			楊勻涵(女) 31758	
	852	陳易 31759			陳易 31759	陳易 (約診)	
晚上	847						
	848	陳彥綦 24631				陳彥綦 24631	
	850	黃宗賢 853診 36046		陳世淵 28120 關節鏡微創術			
	851			楊勻涵(女) 31758		陳易 31759	

口腔顎面外科治療項目: 正顎手術 (骨性咬合不正、顎骨變形或發育異常、阻塞性睡眠呼吸中止症)、顎骨重建、複雜性人工植牙手術, 阻生齒及埋伏齒切除, 口腔顎顏面部疼痛、病變、腫瘤、感染、外傷 (骨折), 顱顎關節疾病, 唾液腺疾病。

廣復補綴(假牙)科 (眼耳鼻喉科醫學中心大樓5樓) Prosthodontics / Implant Dentistry

* 齒列矯正、牙冠、牙橋、牙柱心、活動假牙、人工植牙及重建評估等非健保給付

上午	862				傅立志 5623	傅立志 (約診)	傅立志 (約診)
	863				沈熾文(女) (約診)	沈熾文(女) 5775	沈熾文(女) (約診)
	865		陸泰年 (約診)				陸泰年 (約診)
	866		黃若婷(女) 20818			黃若婷(女) 20818 (初診)	黃若婷(女) (約診)
	867	方妍儒(女) (約診)		方妍儒(女) (初診)			
	868		劉嘉宜(女) 37644				劉嘉宜(女) (約診)
下午	862	劉嘉宜(女) 868診 37644	傅立志 (約診)		劉嘉宜(女) 868診 (約診)	(教) 傅立志 5623	劉嘉宜醫師5/2.16休 傅立志醫師5/8.21-23.28.30休 陸泰年醫師5/7.9.13.23.27休
	863	方妍儒(女) 867診 28695	沈熾文(女) 5775	方妍儒(女) 28695		沈熾文(女) (初診)	
	865		陸泰年 (約診)	陸泰年 8108	陸泰年 8108		
	866		黃若婷(女) (約診)	黃若婷(女) (約診)		黃若婷(女) (約診)	
晚上	862	傅立志 (約診)					
	863	沈熾文(女) (約診)					
	865			陸泰年 (約診)	陸泰年 (約診)		
	867		方妍儒(女) (約診)			方妍儒(女) (約診)	
868	劉嘉宜(女) (約診)			劉嘉宜(女) (約診)			

兒童內科		時段	星期一 4.11.18.25	星期二 5.12.19.26	星期三 6.13.20.27	星期四 7.14.21.28	星期五 1.8.15.22.29	星期六 2.9.16.23.30		
健兒門診	健兒門診 Well Baby Clinic 兒童醫療大樓二樓									
	專屬健康的嬰幼童接種疫苗、預防保健七次檢查。 黃金寶寶專責醫師 提供孩子長期完整的照護服務 卡介苗接種：週二、四上午9:00~11:00 週五下午14:00~16:00 嬰兒體關節節檢特別門診： 週三上午陳映廷醫師，週二下午沈上博醫師 週四下午鄭皓文醫師 慢性肺病肺高壓特別門診： 週五上午 林鴻志主任 約診分機12230	上午	林怡璇 210診(女)	蔡明倫 210診	陳映廷 210診(女)	蔡明倫 210診			彭慧倫 210診(女)	
		下午	邱曉郁 211診(女)	鄭皓文 211診	錢建文 211診	楊曉涵 211診(女)	林鴻志 211診	沈上博 211診		
下午	楊樹文 211診	沈上博 211診	李宗儒 210診	林怡璇 210診(女)	林聖興 210診	劉衍怡 211診(女)		請假醫師： 楊樹文 5/4		
				莊子瑤 927診(女)						
一般兒科	一般兒科 General Pediatric 兒童醫療大樓一、二、三、九樓									
	18歲以下嬰幼童、青少年有各類不適、疾病症狀。 小兒肥胖特別門診： 週二晚上9:23診陳安琪主任 週三下午9:23診陳安琪主任 兒童睡眠特別門診： 林建亨主任 週三晚上洪宣羽醫師 青少年醫學門診： 林曉娟、林建亨主任	上午	賴奐丞 123診	劉衍怡 123診(女)	賴奐丞 126診	沈上博 217診	洪宣羽 127診	賴奐丞 123診		
			林曉娟 126診(女)	宋文舉 357診	陳俊安 127診	廖舫敏 923診(女)	宋文舉 357診	林聖興 217診		
		下午	吳淑芬 923診(女)	林曉娟 922診(教)(女)	藍智嵩 212診				請假醫師： 林聖興 5/23.25.27 賴奐丞 5/8.15.22.23 蘇曼昱 5/11.25 林曉娟 5/28 林建亨 5/18.19.20 劉衍怡 5/1.5 陳安琪 5/13.14.15 吳信儒 5/2.5.16.28.29 洪宣羽 5/26.29 廖舫敏 5/26.30	
			林建亨 926診	顏澤宇 213診						
		晚上	洪宣羽 127診	賴奐丞 126診	宋文舉 126診	林曉娟 126診(女)	陳俊安 123診			
			林建亨 926診	陳安琪 923診	洪宣羽 127診	吳淑芬 925診(女)				
					蘇曼昱 929診					
	兒童心臟科	兒童心臟科 Pediatric Cardiology 兒童醫療大樓九樓								
		胸痛、心雜音、心律不整、川崎病、心衰竭。 成人心臟病特別門診： 徐宗正、戴以信、莊子瑤、彭義欽醫師 結構性/先天性心臟病特別門診： 週一上午謝凱生醫師 青少年心血管健康促進特別門診： 週三下午謝凱生醫師 川崎病特別門診： 週五下午謝凱生醫師	上午	謝凱生 920診	彭義欽 920診	戴以信 920診	莊子瑤 920診(女)	莊子瑤 920診(女)		請假醫師： 莊子瑤 5/1.8
下午			戴以信 922診			彭義欽 922診				
		徐宗正 920診	莊子瑤 920診(女)	徐宗正 920診	徐宗正 920診	謝凱生 920診				
		戴以信 922診		謝凱生 922診						
醫學遺傳暨兒童新陳代謝內分泌科	醫學遺傳暨兒童新陳代謝內分泌科 Medical genetics and Pediatric Metabolism and Endocrinology 兒童醫療大樓二樓									
	染色體分析、地中海型貧血、蠶豆症、糖尿病。 兒童生長發育中西醫聯合門診： 週一、週五晚上王仲興主任 唐氏症特別門診： 每月第三個週三 上午11點開始看診 約診分機 12132 臨床兒科內分泌學門診： 週三下午蔡輔仁醫師 基因諮詢特別門診： 週一下午王仲興主任、週四下午吳信儒醫師	上午	蔡輔仁 213診(約)		王仲興 215診(醫)		吳信儒 215診	蔡輔仁 213診		
		下午						吳信儒 215診		
		王仲興 215診		蔡輔仁 213診	吳信儒 215診		請假醫師： 王仲興 5/8.9.11.13 蔡輔仁 5/22.23 吳信儒 5/2.5.16.28.29			
				王仲興 215診						
		王仲興 215診			吳信儒 215診	蔡輔仁 213診				
						王仲興 215診				
兒少發展暨心智行為科	兒少發展暨心智行為科 Division of Child and Adolescent Development and Mental Health 兒童醫療大樓一~九樓									
	發展遲緩、注意力不足過動症、自閉症、焦慮及憂鬱症、社會情緒及行為困擾、親子議題、青少年身心發展及身心障礙鑑定 發展聯合評估門診(嬰幼兒至入國小兒童適用) 月初線上約診制 ★除週四上午限額5名外，其餘診限額8名 週二下午：劉書岑醫師 週三上午：林秀縵醫師、吳柏彥醫師 週三下午：林秀縵醫師 週四上午、晚上：郭煌宗醫師 嬰幼兒心理健康和親職諮詢特別門診 週四上午：劉書岑醫師 青少年親善門診：人際適應、自體形象、交往議題、安全性行為、菸、酒使用等醫療諮詢。 週四上午、週六上午：林秀縵醫師 諮詢預約分機 14928	上午	林秀縵 930診(女)	吳柏彥 930診(約)	張倍禎 567診(女)	林秀縵 926診(女)	李宛融 929診(女)	林秀縵 930診(女)		
		下午			吳柏彥 930診	郭煌宗 930診	劉書岑 931診(女)	請假醫師： 林秀縵 5/16.21 郭煌宗 5/7 張鈺孜 5/1.2.14.15.16. 18.25.28.29.30 李宛融 5/1		
		陳映雪 567診(女)	劉書岑 931診(女)	張倍禎 567診(女)	郭煌宗 930診	張鈺孜 127診(女)				
				劉書岑 930診(女)						
				林秀縵 931診(女)						
					郭煌宗 930診(約)					
					劉書岑 931診(女)					



聯合評估報名QR code

兒童內科	時段	星期一 4.11.18.25	星期二 5.12.19.26	星期三 6.13.20.27	星期四 7.14.21.28	星期五 1.8.15.22.29	星期六 2.9.16.23.30
兒童血液腫瘤科 Pediatric Hematology 兒童醫療大樓二、九樓							
貧血、出血(鼻血)、瘀青、腫塊、不明因之發燒。 血友病治療與教育中心(2F) 洽詢分機12235	上午		周獻堂 929診	彭慶添 217診	蘇昱昱 929診	彭慶添 217診	余登揚 928診
				周獻堂 929診		周獻堂 926診	請假醫師： 蘇昱昱5/11.25
	下午	彭慶添 217診(約)	蘇昱昱 929診			余登揚 928診	
	晚上		余登揚 929診	蘇昱昱 929診	周獻堂 927診	彭慧倫 217診(女)	
兒童感染科 Pediatric Infectious Disease 兒童醫療大樓一、二、三、九樓							
發燒、兒童感染疾病(包含呼吸道、腸胃道、皮膚軟組織、泌尿道、骨關節和病毒感染)、感染疾病預防諮詢、疫苗接種及諮詢。 【疫苗不良反應專診】 COVID-19疫苗接種後若有不良反應，請優先掛號兒童感染科。	上午	賴奐丞 123診	劉衍怡 123診(女)	賴奐丞 126診		黃高彬 126診	賴奐丞 123診
		林曉娟 126診(女)	黃高彬 126診	陳俊安 127診			請假醫師： 林曉娟5/28 劉衍怡5/1.5 賴奐丞5/8.15.22.23
	下午	邱玉婷 123診(女)	邱玉婷 126診(女)	林曉娟 126診(女)	陳俊安 127診	邱玉婷 123診(女)	
	晚上		賴奐丞 126診		林曉娟 126診(女)	陳俊安 123診	賴奐丞 126診
兒童腎臟科 Pediatric Nephrology 兒童醫療大樓九樓							
蛋白尿、血尿、尿道感染、水腎、尿床、尿崩。	上午	魏長菁 926診(女)			李佳盈 927診(女)		請假醫師： 魏長菁5/15
	下午	錢建文 928診	林清淵 926診(約)	魏長菁 928診(女)	林清淵 929診	錢建文 926診	
	晚上	魏長菁 928診(女)	錢建文 928診	林清淵 927診			
	兒童過敏免疫風濕科 Pediatric Allergy, Immunology and Rheumatology 兒童醫療大樓九樓						
氣喘、鼻炎、異性皮膚炎、自體免疫疾病。 兒童過敏中西醫全人照護整合門診： 週五上午美德醫療大樓一樓 166診魏長菁主任 風濕免疫門診： 週二下午927診王志堯醫師 過敏氣喘特別門診： 週四晚上928診王志堯醫師	上午	魏長菁 926診(女)	楊樹文 927診	王志堯 927診	李佳盈 927診(女)	魏長菁 166診(女) 美德	請假醫師： 王志堯5/13 楊樹文5/1.4 魏長菁5/15
	下午	錢建文 928診	林清淵 926診(約)	魏長菁 928診(女)	林清淵 929診	錢建文 926診	
	晚上	魏長菁 928診(女)	錢建文 928診	林清淵 927診	王志堯 928診		
	新生兒科 Neonatology 兒童醫療大樓一、二、三樓						
早產、新生兒慢性肺病、未滿月之所有新生兒疾病。	上午	陳映廷 212診(女)	林怡璇 213診(女)	藍智嵩 212診	邱曉郁 212診(女)	楊曉涵 212診(女)	
			宋文舉 357診	顏澤宇 213診	沈上博 217診	宋文舉 357診	
	下午	林湘瑜 212診(女)	楊曉涵 212診(女)	林湘瑜 212診(女)		邱曉郁 212診(女)	
	晚上		林怡璇 930診(女)	宋文舉 126診			
兒童胸腔暨重症科 Pediatric Thoracic Dept / Pulmonary Medicine 兒童醫療大樓一、三、九樓							
氣喘、氣管炎、胸痛、慢性咳嗽、睡眠檢查。 兒童睡眠特別門診： 林建亨主任	上午		宋文舉 357診			宋文舉 357診	請假醫師： 林建亨5/18.19.20
	下午		林建亨 926診				
	晚上	林建亨 926診		林建亨 926診	宋文舉 126診		

兒童血液腫瘤科

兒童感染科

兒童腎臟科

兒童過敏免疫風濕科

新生兒科

兒童胸腔科

時段	星期一 4.11.18.25	星期二 5.12.19.26	星期三 6.13.20.27	星期四 7.14.21.28	星期五 1.8.15.22.29	星期六 2.9.16.23.30	
兒童神經科 Pediatric Neurology 兒童醫療大樓一、二、九樓							
兒童神經科 頭痛、痙攣、不自主動作、肌肉無力、神經疼痛或麻痺。 兒童睡眠特別門診： 週三晚上 洪宣羽醫師 發展遲緩特別門診： 週五下午 張鈺孜醫師 基因諮詢特別門診： 週一上午周宜卿醫師 兒童發展初篩暨複評門診 週一下午林聖興醫師 週二下午洪宣羽醫師 週三上午吳柏彥醫師 週五下午張鈺孜醫師	上午	周宜卿 127診(女)	洪宣羽 127診	吳柏彥 930診	張鈺孜 126診(女)	洪宣羽 127診	周宜卿 127診(女)
					周宜卿 127診(教)(女)		林聖興 217診
					郭煌宗 930診(約)		張鈺孜 926診(女)
	下午	林聖興 127診	洪宣羽 127診	周宜卿 127診(女)	郭煌宗 930診	張鈺孜 127診(女)	請假醫師： 張鈺孜 5/1.2.14.15. 16.18.25.28.29.30 郭煌宗 5/7 周宜卿 5/25.27.28. 29.30 洪宣羽 5/26.29 林聖興 5/23.25.27
晚上	洪宣羽 127診		洪宣羽 127診	蔡長海 250診(約)	周宜卿 127診(女)		
	張鈺孜 922診(女)						
兒童肝膽腸胃科 Pediatric Gastroenterology 兒童醫療大樓二、九樓							
兒童肝膽腸胃科 腹痛、瘦弱、腸胃道出血、肥胖、成長不良、肝炎、黃疸、異物吞入。 小兒肥胖特別門診： 週二晚上 923診 週三下午 923診 陳安琪主任	上午	吳淑芬 923診(女)	林建亨 926診	吳淑芬 923診(女)	廖舫敏 923診(女)		廖舫敏 927診(女) <small>電話預約</small>
	下午	陳安琪 923診	廖舫敏 923診(女)	陳安琪 923診	陳安琪 923診	吳淑芬 923診(女)	請假醫師： 陳安琪 5/13.14.15 廖舫敏 5/26.30 林建亨 5/18.19.20
	晚上	林建亨 926診	陳安琪 923診	廖舫敏 923診(女)	陳偉德 923診(約)		
					吳淑芬 925診(女)		
兒童外科 Pediatric Surgery 兒童醫療大樓二、三樓							
兒童外科 18歲以下嬰幼童、青少年需手術治療者。 兒童疝氣特別門診： 週一上午李建興醫師	上午	李建興 356診			李建興 356診	陳佳璘 356診(女)	曾采藝 212診(女)
	下午	曾采藝 356診(女)	陳厚全 356診	陳佳璘 356診(女)	陳厚全 356診	曾采藝 357診(女)	
兒童骨科 Pediatric Orthopedics 兒童醫療大樓二樓							
上下肢畸形、骨折脫臼、脊椎側彎、駝背。	下午				郭建忠 212診		
兒童泌尿科 Pediatric Urology 兒童醫療大樓三樓							
膀胱尿逆流、腎水腫、疝氣、隱睾、尿道下裂。	上午			陳國樑 357診			
	下午					陳國樑 357診	
兒童神經外科 Pediatric Neurosurgery 兒童醫療大樓三樓							
先天性顱顏畸形、腫瘤切除、脊髓缺陷、水腦症手術。	晚上			鄭宇凱 356診			
兒童眼科 Pediatric Ophthalmology 眼耳鼻喉科醫學中心大樓二樓							
斜視、視力矯正、倒睫、眼科整形。	上午						夏寧憶 818診(女)
	下午		夏寧憶 818診(女)	夏寧憶 818診(女)			
	晚上				夏寧憶 818診(女)		
兒童牙科 Pediatric Dentistry 眼耳鼻喉科醫學中心大樓五樓							
看牙恐懼之行為誘導、長牙評估、齶齒、多生牙、牙齒外傷處理。	上午	江哲彥 859診	江哲彥 859診		江哲彥 859診(約)		江哲彥 859診(約)
	下午	江哲彥 859診					
	晚上		江哲彥 859診				
兒童復健科 Pediatric Rehabilitation 復健醫療大樓二樓							
肩頸腰背關節痠痛、運動傷害、語言治療。	晚上		林千琳 276診(女)				
兒童心臟外科 Pediatric Cardiac Surgery 兒童醫療大樓三樓							
	晚上			吳佳穎 357診(女)			
兒童整形外科 Pediatric Plastic Surgery 兒童醫療大樓二樓							
	上午		許士杰 212診				
兒童後新冠特別門診							
預約掛號	針對新冠確診兒童，超過四個星期仍有不適症狀，如失眠、耳鳴；咳嗽、有痰；喘不過氣、胸悶胸痛、心悸；昏昏欲睡、全身無力、容易疲倦；注意力不集中、記憶力變差、腦霧；長疹子、過敏；頭暈、頭痛；肌肉關節疼痛；嗅味覺改變、噁心嘔吐等，提供整合各次專科專業治療與檢查評估。						

換肝權威鄭隆賓：

下一場醫療革命可能不在手術室

摘錄自【遠見】報導

鄭隆賓教授拋出消滅手術的口號

「如果有一天，醫學可以讓病人不必開刀，那才是真正的進步。」累積超過1,800例肝臟移植手術，2025年更榮獲台灣外科醫學會終身成就獎的換肝權威鄭隆賓教授，帶領中醫大附醫肝臟移植團隊成為世界標竿中心的他，近年卻拋出「消滅手術」的口號。

雖然台灣B型、C型肝炎逐漸受到控制，取而代之的是更多的「酒精肝」與高達30%以上盛行率的「脂肪肝」患者，若不及早介入，這些患者終將導致肝炎、肝硬化甚至肝衰竭。「難道要等病人走到器官衰竭，不得不做肝臟移植？能不能早一點介入？」這個問題，驅使他近十年積極走入實驗室，帶領團隊投入細胞與再生療法的研究。



鄭隆賓教授認為，未來的醫療競爭不是比手術做得多，而是誰能夠建立「可複製、可規模化的醫療平台」

瞄準肝病、癌症與新型奈米藥物

鄭隆賓帶領團隊聚焦三大技術領域。其一是結合五大諾貝爾獎概念、首創的粒線體胞外囊泡 (MitoEV)，特稱為「邁泌體」。團隊發現單純使用幹細胞分泌的「外泌體」能量不足，因此，透過專利技術將細胞的能量發電廠「粒線體」直接打包進外泌體中，並加上導航標靶首創出充滿能量的「邁泌體」，能精準修復受損的肝細胞，動物實驗證實其逆轉脂肪肝與減重的效果大幅超越傳統藥物。

也與日本京都大學諾貝爾獎得主山中伸彌的團隊合作，利用可無限擴增的「誘導型多潛能幹細胞 (iPSC)」分化出殺傷力極強的 $\gamma\delta T$ 免疫細胞，並強化其鎖定癌細胞的能力，以雙抗體設計降低T淋巴球耗竭風險，提升對實體腫瘤的持久攻擊力。

另外則與陽明交大材料學團隊合作，利用天然成分「伏剋藻」與改質材料製成奈米技術平台，能製造與包覆毒性極強的化療藥物，大幅降低骨髓抑制與神經毒性的風險。該平台預計年底進入臨床試驗，未來也可延伸到癌症疫苗研發。

鄭隆賓仍然享受開刀，也將持續站在手術台上，但他現在更重要的角色，是打造一個讓更多人不必走進手術室的未來。

主治醫師簡介



腦中風中心 **沈炯祺** 副院長

◆ 學經歷

中國醫藥大學附設醫院腦中風中心副院長
臺中榮民總醫院神經醫學中心主任
中台科技大學基礎醫學教學中心兼任教師
弘光科技大學物理治療系兼任教授
中山醫學大學醫學分子毒理學研究所博士
國防醫學院醫學士

◆ 診治專長

腦中風、顱內動脈瘤及動靜脈畸形手術、頸動脈內膜剝離顯微手術、頸內/頸外動脈吻合手術、內視鏡腦下垂體腫瘤手術、三叉神經痛及顏面神經痙攣、脊椎神經手術、內視鏡脊椎手術、脊椎高頻熱凝療法手術、脊椎骨水泥灌漿手術、椎間盤突出微創手術



復健科 **陳怡維** 醫師

◆ 學經歷

中國醫藥大學醫學系
中國醫藥大學附設醫院 復健醫學部住院醫師
中國醫藥大學附設醫院復健部主治醫師

◆ 診治專長

中樞及周邊神經系統復健：腦中風、腦外傷、脊髓損傷、腕隧道症候群、肌肉痙攣之肉毒桿菌毒素注射治療、螢光吞嚥攝影檢查。骨骼肌肉系統傷害：退化性關節炎、五十肩、網球肘、媽媽手、旋轉肌袖損傷、足踝扭傷、肩肘膝韌帶損傷。超音波導引注射：玻尿酸、神經解套、增生療法注射



中醫兒科 **潘思佑** 醫師

◆ 學經歷

中國醫藥大學附設醫院中醫部中醫兒科主治醫師
中國醫藥大學附設醫院中醫兒科總醫師
中國醫藥大學附設醫院中醫部住院醫師
中國醫藥大學兒童醫院醫學通傳暨兒童新陳代謝內分泌科受訓醫師
中國醫藥大學兒童醫院兒少發展暨心智行為科受訓醫師
中國醫藥大學學士後中醫學系醫學士
國立陽明大學生命科學系暨基因體科學研究所學士
114年傑出住院醫師、113年優良教學住院醫師

◆ 診治專長

兒科：生長發育問題、注意力不足過動症、青春調期。婦科：痛經、月經不規律、孕產調理、更年期障礙。過敏性疾、各類皮膚疾患、自律神經失調、糖尿病、慢性腎臟病

本院勇奪《Healthcare Asia Awards 2026》三項國際大獎

本院榮獲《Healthcare Asia Awards 2026》三項殊榮，獲得國際肯定，展現在重症照護創新、智慧醫療及品牌發展的卓越成果。

AIoT 重塑重症照護 | HiThings Tele-ICU 智匯海重症戰情室榮獲雙獎肯定：

🏆 年度最佳智慧醫院推動獎
(Smart Hospital Initiative of the Year)

🏆 年度最佳科技創新獎
(Technology Innovation of the Year)

國際醫療前瞻布局榮獲：

🏆 年度最佳行銷獎
(Marketing Initiative of the Year)



自體幹細胞治療

臺灣唯一榮獲品質標章
認證的細胞治療中心



細胞種類	製作過程	適應症	特性
自體骨髓間質幹細胞治療	採集骨髓後進行體外培養擴增，約2週完成製備，以關節內注射方式輸入間質幹細胞	退化性關節炎及膝關節軟骨缺損	無須手術 安全性高

請諮詢您的主治醫師或來電04-22052121分機15136.15197

◆退化性關節炎及膝關節軟骨缺損◆

科別	姓名	門診時間(每週)	姓名	門診時間(每週)
骨科	陳賢德	星期一上午(015診)、星期一下午(015診) 星期三上午(015診)、星期五上午(015診)	許晉榮	星期二上午(015診)、星期二下午(015診) 星期四上午(015診)
	洪士杰	星期二下午(013診)	郭書瑞	星期二上午(013診)
	蔡俊灝	星期一上午(017診)、星期三下午(016診)	洪誌鴻	星期二上午(019診)、星期四上午(019診) 星期五上午(019診)
	朱利平	星期二下午(019診)、星期二晚上(019診) 星期五下午(019診)、星期五晚上(019診)	柯智淵	星期三上午(012診)、星期三下午(012診) 星期四下午(012診)
	馮逸卿	星期一上午(011診)、星期一下午(011診) 星期四晚上(011診)	何宗祐	星期三下午(017診)、星期三晚上(017診) 星期四下午(017診)
	邱詠証	星期二晚上(011診)、星期三上午(011診) 星期三下午(011診)、星期五上午(013診)	賴建穎	星期一上午(018診)、星期四晚上(019診) 星期五下午(017診)
	林宗立	星期一上午(016診)、星期一下午(016診) 星期四上午(013診)、星期四下午(013診)	林珈郁	星期一下午(018診)、星期一晚上(019診) 星期三上午(017診)、星期五上午(018診)

科別	姓名	門診時間(每週)	姓名	門診時間(每週)
復健科	孟乃欣	星期一上午(276診)、星期二下午(331診) 星期三上午(277診)、星期三下午(276診) 星期四下午(276診)、星期四晚上(276診)	劉東桓	星期一下午(275診)、星期三上午(278診) 星期四下午(275診)、星期六上午(275診)
	羅瑞寬	星期一上午(722診)、星期一下午(277診) 星期二上午(277診)、星期二下午(277診) 星期三下午(277診)	張斐淳	星期二下午(278診)、星期三下午(275診) 星期三晚上(277診)、星期六上午(277診)
	楊佩瑜	星期一上午(277診)、星期一晚上(276診) 星期二下午(276診)、星期三上午(276診) 星期五上午(275診)		

尖端醫療 智慧照護
—— 您的健康我們來顧 ——

肝腫瘤特別門診

	星期一	星期二	星期三	星期四	星期五	星期六
上午	286診 陳聖賢	287診 陳德鴻	288診 鄭隆賓	238診 王鴻偉	055診 林膺峻	286診 許士超
下午	286診 楊宏仁	248診 陳德鴻	052診 林膺峻	286診 許士超	286診 楊宏仁	
晚上	011診 鄭隆賓		238診 王鴻偉	286診 許士超		

孕媽咪必看！ 早期產檢福音 提高孕期健康保障

~迎接寶寶的每一步，我們都陪伴你~

本院設置高階超音波儀器，由專業產科主治醫師親自執行檢查，可提升產檢精確度，為母嬰健康嚴格把關，讓您的懷孕旅程更加穩健放心

● 定期產檢 + 適當檢查，幫助你：

- ★ 及早發現高風險孕婦情況
- ★ 篩檢胎兒異常與染色體風險
- ★ 掌握孕期健康，保障母嬰安全

● 適合孕媽咪類型：

高齡產婦(≥35歲)、有遺傳疾病或染色體異常之家族史、初次懷孕者

● 適合孕媽咪的檢查時機：

為周全孕期照護，建議孕婦可於「懷孕11~13週」、「懷孕20~24週」進行完整風險評估檢查，以利提早篩檢高風險孕婦，包含孕婦是否為子癩前症高風險、胎兒異常、染色體異常風險增加等，使此類高風險孕婦盡早接受醫療團隊諮詢照護及密集追蹤。

● 孕媽咪產檢時該怎麼選擇檢查項目，才能保護寶寶的健康？

懷孕11~13週

孕婦子宮動脈血流超音波檢查(早期子癩前症風險評估)

胎兒頸部透明帶超音波(第一孕期唐氏症篩檢)

懷孕20~24週

胎兒高層次超音波檢查(胎兒器官構造異常篩檢)



孕婦子宮動脈血流
超音波檢查



胎兒頸部透明帶
超音波檢查



高層次立體
超音波檢查

※婦產部衛教室 復健醫療大樓1樓
※諮詢專線：04-22052121分機12188

婦科機器手臂微創手術

本院依據病人個別需求及疾病特性，提供最適切之微創手術方案，提升手術精準度，降低術後併發症風險。本院引進達文西(Da Vinci)與雨果(Hugo)為目前先進微創手術方式，由醫師操作機器手臂，搭配高解析3D影像進行精細手術。相較傳統開腹手術，具傷口小、出血少、疼痛較輕及恢復較快等優點。常應用婦科疾病：婦科腫瘤，如：子宮內膜癌、子宮肌瘤、子宮內膜異位症等疾病。

達文西(Da Vinci)機器手臂手術

適合對象：子宮肌瘤、子宮切除、子宮內膜異位症及早期婦癌等

- 優勢：
1. 本院通過國際原廠認證，為達文西婦科手術觀摩中心
 2. 技術成熟、臨床經驗豐富，手術穩定度高

雨果(Hugo RAS)機器手臂手術

適合對象：子宮肌瘤、子宮切除等

- 優勢：
1. 本院自114.2起引進雨果機器手臂設備，為新一代機器人系統
 2. 4支獨立機器手臂、操作擺位彈性高、靈活應用不同體位及術式，具微創手術優勢
 3. 本院婦產部已取得部分術式可由健保給付，相關諮詢請洽婦產部，並由醫師依個別病情評估適用性

癌症中心大樓9樓 婦產部婦科衛教室 張淑卿衛教師

諮詢專線：(04)2205-2121 分機 17909

門診時段詳見P.12 婦產部



乳房外科—乳房真空輔助切片 ~良性腫瘤微創切除新方法~

- ★ 適應症：良性腫瘤
- ★ 技術特點：真空輔助乳房切片系統，協助醫師利用切片針與真空抽吸，取得組織樣本
- ★ 優點：經醫師評估腫塊大小可執行微創切除手術，多數無須縫合傷口，僅需貼上一小片防水敷料即可，使病人可迅速回復日常活動



有疑慮的乳房良性腫瘤
我有什麼治療選擇？

傳統外科剝刀手術	真空輔助乳房切片 (VABB)
以手術刀剝除組織 腫塊大小會影響傷口大小	以真空輔助方式切除組織傷口 約0.3到0.5公分
局部或全身麻醉	局部或全身麻醉
手術時間約1小時	手術時間約20-30分
恢復時間約7-10天	恢復時間約2-3天、不需住院
有疤痕、術後乳房容易變形	疤痕小、術後乳房不易變形

傳統切片

醫師將乳房外科刀切至，配合縫合，取出腫塊。術後需縫合傷口，傷口大小與腫塊大小有關。

真空輔助乳房切片

配合超音波、真空輔助切割目標腫塊，取出腫塊後，僅需小傷口即可。傷口約0.3到0.5公分。



乳房外科照護團隊

* 請諮詢乳房外科團隊評估

* 門診時段詳見P.9 乳房外科

夏日清爽無暇全攻略 告別毛手毛腳及腋下多汗異味困擾

亞歷山大除毛雷射



熱門三部位全攻略

- 腋下**
除毛基本款
毛髮濃密必備，告別毛怪及色素沉澱
- 小腿**
CP值超高
夏日短褲必備，滑順皮膚、穿搭零煩惱
- 私密處(比基尼線)**
敏感肌設計
安全舒適，海邊旅遊曲線展露無遺！

腋下止汗方案比較表

	頂漿汗腺刮除手術	肉毒桿菌注射止汗
原理	刮除頂漿汗腺	阻斷神經傳導，抑制出汗
治療方式	腋下範圍局部手術	局部注射
恢復期	約5-7天	幾乎無恢復期
疼痛感受	有局部麻醉，術後略不適	塗抹表面麻醉藥膏，緩解疼痛感
適合對象	體味重	輕微汗量及輕微體味者
療程次數	多數情況一次完成，依個人體質可能需追加治療	每4-6月需重複注射

美容醫學中心-兒童醫療大樓11樓 諮詢專線：04-22052121分機12020、12021

中醫給女人的溫柔調理 以溫和之道，細心守護女性一生健康

不孕、產後調理

找回身體的平衡，迎接每一段重要時刻

透過中醫辨證調理氣血與臟腑機能，改善體質、調養子宮環境，為好孕打下基礎；產後溫和調養，協助氣血恢復與身體修復，幫助女性重拾元氣與活力。

更年期調理

平穩過渡，優雅迎接人生新階段

調理陰陽平衡與氣血循環，緩解熱潮紅、睡眠困擾與情緒波動等更年期不適，讓身心回歸穩定，自在面對轉變。

美顏針、美體埋線

由內而外，綻放自然健康光采

美顏針促進臉部經絡與氣血循環，改善暗沉、細紋與鬆弛；美體埋線使用可吸收線材刺激穴位，促進代謝、調整體質，打造勻稱體態與健康之美。

時段	週一	週二	週三	週四	週五	週六
上午	李容妙 269診	洪皓脩 270診	許雅鈞 269診	許雅鈞 269診	蘇珊玉 962診	陳盈佑 270診
下午	張馨慧 268診	陳盈佑 269診	洪皓脩 269診	蘇珊玉 270診	洪皓脩 269診	蘇珊玉 329診
夜間	許雅鈞 270診	蘇珊玉 330診	張馨慧 269診	張馨慧 268診	蘇珊玉 263診	

透過中醫溫柔調理，讓健康與美麗自然發生

※詳情請至“中醫婦科”由醫師依病情診察
或洽諮詢專線：04-22052121分機14560

牙醫部口腔外科-微創顳顎關節鏡

不再讓關節卡卡！精準守護您的笑容

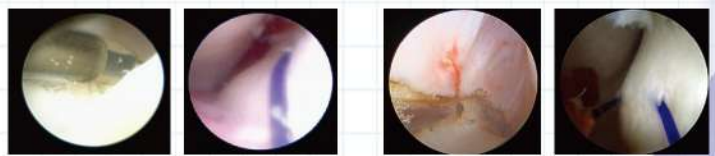
您是否正受困於張口受限、關節疼痛或咀嚼困難？
甚至出現嚴重卡頓感，影響日常生活與社交自信？

近年來，顳顎關節鏡手術已成為難治性關節疾病的重要微創治療方式。本院引進「4K超高畫質顳顎關節鏡影像系統」，提供更清晰視野與更精準操作，全面提升手術品質與治療效果。

1 精準再升級：4K影像技術，細節無所遁形
導入4K超高畫質影像系統，解析度遠高於傳統設備，讓醫師清晰掌握關節內部細微病變，大幅提升診斷與治療的精準度。

傳統影像

4K影像系統



2 效率再提升：縮短手術時間，加速恢復

- 快速辨識病灶，提升手術操作效率
- 縮短手術與麻醉時間，降低身體負擔
- 減少術後不適與併發症風險
- 幫助病人更快恢復正常生活

時段	星期一	星期三	星期六
上午	羅文甫(847診) 陳世淵(850診)		陳世淵(850診) 【隔週診】
下午		陳世淵(850診)	
夜間		陳世淵(850診)	

3 醫療發展趨勢：更精密、更安全、更高效
隨著醫療科技不斷進步，顳顎關節鏡手術已邁入高解析影像時代。4K技術的應用，不僅提升手術品質，更代表微創治療邁向精準醫療的新標準，為病人帶來更安心、有效的治療選擇。

※ 詳情請至「牙醫部口腔顎面外科」由醫師依病情診察 或洽諮詢專線：04-22052121 分機 18590

臺中市 週日 & 國定假日 輕急症中心(UCC)

診療科別

✓ 外(骨)科 ✓ 內(兒)科



看診時段 週日及國定假日上午8點到24點

臺安醫院雙十分院 家健聯合診所
北區雙十路二段29號 西屯區福科路702號

看診費用 便宜 650元 喔!

	臺安醫院雙十分院 家健聯合診所	臺中市醫保中心
急診部分負擔	150元	750元
急診掛號費	250元	300元

衛生福利部中央健康保險署 中區業務組

虛擬健保卡

「掃碼」就醫好便利

手機就是我的健保卡
虛擬卡就醫快速又安全

- 透過出示QR Code可進行門診、優待領藥、急診、住院等就醫程序
- 授權家屬或陪病人，協助病人就醫更便利
- 視訊診療、居家醫療、遠距醫療場域都能使用
- 醫師掃描虛擬卡，可由雲端查詢健保就醫紀錄作為診斷、用藥參考



健保快易通APP



健保智能客服

衛生福利部中央健康保險署
National Health Insurance Administration,
Ministry of Health and Welfare

中國醫藥大學附設醫院
China Medical University Hospital

醫療反暴力

請讓醫護發揮專業能力
別讓暴力影響他人就醫權利

醫療法第24條及106條規定

任何人不得以強暴、脅迫、恐嚇，妨礙醫療業務之執行危害醫療安全。

警察機關應立即協助排除，如涉及刑事責任者，立即移送地檢署檢察官偵辦。



日期	時間	主題	主講者	地點	分機
5/7	19:00-21:00	自然生產先修班 - 拉梅茲生產法 (限懷孕28週以上,本院產檢孕婦及先生參與,每對夫妻收費200元)	1.洪靜琦衛教師 2.陳筠筠瑜珈老師	立夫教學大樓5樓 T501會議室	12188
5/8	10:00-11:00	高血壓病患用藥衛教暨正確用藥宣導	吳育濠藥師	立夫醫療大樓1樓 門診候藥區	13146
5/14	19:00-21:00	親子教室 - 1.生產方式與減痛分娩 2.順利哺乳的要訣	1.陳柏廷醫師 2.黃于玲母乳老師	立夫教學大樓5樓 T501會議室	12188
5/23	09:30-10:30 10:30-11:30	1.24節氣的中醫五行養生 2.中醫生活腸胃保健	1.楊華林醫師 2.王柏文醫師	第一醫療大樓B1 A003會議室	11185
5/23	14:00-15:30	「天糧」母乳支持團體聚會 主題：月中及職場哺乳	郭素攸泌乳照護員	立夫教學大樓5樓 T501會議室	12188
5/26	10:30-11:40	睡不好，其實是大腦在求救： 情緒、成癮與營養的修復之道	吳旻峰醫師	第一醫療大樓B1 A003會議室	13207

◎衛教、諮詢服務

◆本院戒菸服務，請洽家醫科、胸腔科、精神科戒菸門診。
◆一氧化碳中毒症狀：頭痛、暈眩想吐、四肢無力、意識不清、死亡，如有症狀請速就醫。



服務時間	服務項目	諮詢、服務地點	聯絡人	分機
24小時	藥物諮詢	藥劑部	輪值人員	13154
08:30-12:00 13:30-17:00	中醫保健諮詢	美德醫療大樓1樓 中醫諮詢中心	輪值護理師	11185
08:00-12:00 13:00-17:00	產科衛教諮詢	復健醫療大樓1樓 周產期衛教中心	洪靜琦	12188
	婦科衛教諮詢	癌症中心大樓9樓婦科衛教室	張淑卿	17909
	B、C型肝炎、肝臟疾病衛教諮詢	兒童醫院2樓 肝病中心	林意婷	12264
	腎臟疾病保健諮詢	立夫醫療大樓2樓255診、美德醫療大樓6樓腎臟病衛教室	汪碧雲、林秋芬、陳勤惠	13255、11669 11670
	美沙冬門診諮詢、酒(藥)癮諮詢	美德醫療大樓1樓 精神科診區	王郁乃、李文瑩	11183
	精神疾病及衛教諮詢	美德醫療大樓5樓 精神科診區	精神科護理師	11559
	社會、心理、經濟、福利、社會保險等諮詢	第一醫療大樓6樓 社會工作室	輪值社工師	11428
	兒科遺傳及一般疾病諮詢	二樓兒科衛教室 遺傳諮詢中心	張晏殷、童宜賢、徐鈺珍、王曉雯	12128、12132 12135、12223
	內科、糖尿病、高血壓、戒菸等諮詢	癌症中心大樓2樓 家醫科衛教室	郭亭盈	17204
	不孕症問題、試管嬰兒相關資訊	復健醫療大樓15樓	沈嘉柔、張言琪	12827
	營養諮詢	美德醫療大樓6樓	輪值營養師	11656
	高血壓、高血脂、糖尿病、肝膽腸胃疾病、痛風、戒菸、術後照護等衛教諮詢	立夫醫療大樓2樓 一般疾病衛教中心(253診對面)	輪值衛教師	13207
	08:00-13:00 13:30-17:00	糖尿病衛教諮詢	立夫醫療大樓2樓 229診、美德醫療大樓6樓衛教室(三)	葉桂梅、鄧曉宜、張婉琦、呂莉君、張蕙芳、許凱婷 衛教師
08:30-12:30 13:30-17:30	癌症相關資訊、資源與支持、疾病照護諮詢、營養諮詢、衛教手冊/康復用品提供、情緒心理支持、病友支持性團體辦理	癌症中心大樓2樓 癌症資源中心	輪值個案師 李宜庭心理師	17272、17277
08:30-12:00 13:30-17:00	免費四項癌症篩檢：子宮頸癌/乳癌/大腸癌/口腔癌	立夫醫療大樓1樓癌症篩檢站、癌症中心大樓1樓癌症篩檢站	護理師、癌篩檢師	14821、14823 14825
08:00-17:00	1.低劑量肺癌篩檢 2.癌症初診/確診整合相關資訊及癌症諮詢	癌症中心大樓1樓「癌症初診/確診整合」櫃台	劉珮珊護理師	17112
08:30-12:00 13:00-17:00	減重及第二型糖尿病手術諮詢	癌症中心大樓6樓 國際代謝形體醫學中心	個案師	17685、17688
24小時	緩和醫療相關服務諮詢	美德醫療大樓11樓	輪值護理師	11051、11052
08:00-17:00	預立醫療諮商門診	癌症中心大樓2樓 281診	湯雅筑	11031
星期一至 13:30-17:00	促進心理健康護理諮詢	水滴質子治療中心J112診	馬維芬	04-22053366 分機7107
09:00-11:00 14:00-16:00	愛滋病匿名篩檢、愛滋病事前事後用藥諮詢(PrEP、PEP)、愛滋病預防與衛教	美德醫療大樓6樓615診衛教室	個案師	11665

◎115年5月社區健康促進活動

課程限65歲以上長輩免費參加，名額有限，歡迎盡早洽詢報名！

豐原社會住宅健康關懷服務站 (豐原區南陽里C據點)
地址：台中市豐原區永康路280號 電話：04-25155305

智能健康促進中心 (北區賴村里C據點) 電話：04-22052121#14022
地址：台中市北區梅川西路三段109號(元保宮左側2樓)

時段	星期	星期一	星期二	星期三	星期四	星期五
上午9-11		舞動有氧	肌力雕塑	元極舞	養生太極拳	陶笛初級班
下午14-16		油粉彩創作	全方位體適能	輕鬆學書法	階梯有氧+伸展瑜珈	美聲歌唱班

時段	星期	星期一	星期二	星期三	星期四	星期五
上午9-11		手機教學	打擊樂	運動課程	視覺美學	色鉛筆
下午14-16		舞蹈班	太極拳	極球運動	體適能運動	合唱團

◆ 政府醫療補助項目 ♥ 歡迎民眾多加利用，中國醫藥大學附設醫院 關心您的健康 ♥

類別	項目	適用對象	內容	諮詢、服務地點	聯絡分機	補助單位
健康檢查	成人預防保健	1.30歲以上未滿40歲：每5年1次 2.40歲以上未滿65歲：每3年1次 3.55歲以上原住民、罹患小兒麻痺且年齡在35歲以上者、65歲以上民眾：每年1次	1.基本資料 2.身體檢查 3.實驗室檢查 4.健康諮詢	家庭醫學科門診	17201	衛生福利部 國民健康署
	樂齡長青健康檢查	1.設籍設籍臺中市65歲以上之民眾：每年1次 2.設籍設籍臺中市55歲以上之原住民：每年1次	胸部X光、心電圖、失智症篩檢量表(SPMSC)、血液尿素氮(BUN)、糖化血色素(HbA1c)、血清白蛋白、大腸癌篩檢等檢查	家庭醫學科門診	17201	臺中市政府 衛生局
戒菸服務	二代戒菸服務計畫	不分對象	免收戒菸輔助用藥部分負擔費用	戒菸門診 癌症中心大樓2樓 家庭醫學科衛教室	17204	衛生福利部 國民健康署
假牙補助	老人假牙補助	1.設籍設籍臺中市年滿65歲以上者，經醫師評估缺牙需裝置活動假牙，並符合下列條件之一者： (1)列冊(中)低收入戶 (2)領有(中)低收入老人生活津貼 (3)領有身心障礙生活補助費者 (4)經各級政府補助身心障礙者日間照顧及住宿式照顧費用達百分之五十以上 (5)其他經各級政府全額補助收容安置者。 2.設籍本市年滿55歲以上之列冊低(中)收入戶原住民，經醫師評估缺牙需裝置活動假牙者	1.部分或全口活動假牙補助。 2.假牙維修。	眼耳鼻喉科醫學中心 大樓5樓牙醫部	18590	臺中市政府 社會局
	身心障礙假牙補助	設籍於設籍臺中市未滿65歲之身心障礙者並符合下列條件之一者： 1.低收入戶 2.中低收入戶 3.領有身心障礙者生活補助費	1.成人：部分或全口活動假牙補助 2.兒童牙科： (1)空間維持器 (2)防蛀封劑 (3)全口塗氟 (4)不銹鋼牙套	眼耳鼻喉科醫學中心 大樓5樓牙醫部	18590	
兒童保健	兒童發展篩檢服務	未滿7歲兒童	1.免費補助6次兒童發展篩檢服務 2.分別為6至10個月、10個月至1歲6個月、1歲6個月至2歲、2至3歲、3至5歲、5至未滿7歲兒童，每階段各提供1次補助篩檢服務	1.兒童醫院各科門診 提供篩檢服務 2.篩檢異常者請至兒童神經科門診 週一下午林聖興醫師 週二下午洪宣羽醫師 週三上午吳柏彥醫師 週五下午張廷鈺醫師	12128 12132 12135 12223	衛生福利部 國民健康署
	兒童預防保健服務	未滿7歲兒童	免費補助7次預防保健檢查(身體檢查、篩檢服務、發展診察)	兒童醫院2樓健兒門診	12128 12132 12135 12223	
	新生兒聽力篩檢	未滿3個月新生兒	出生後24-60小時內聽力初步篩檢；若初步篩檢未通過，應在出院前(36-60小時)進行複篩或是滿月前做複篩	兒童醫院二樓 兒童電生理室	12217	
	新生兒先天性代謝異常篩檢	出生後48小時新生兒	21項先天性代謝異常疾病 1.胺基酸代謝異常(6項) 2.有機酸代謝異常(6項) 3.脂肪酸代謝異常(5項) 4.其他代謝異常與內分泌疾病(4項)	兒童醫院二樓衛教室	12128 12132 12135 12223	
婦女生育	試管嬰兒療程補助	一般不孕夫妻一方為我國國籍且妻未滿45歲，並具不孕症診斷證明需進行試管嬰兒療程之民眾	1.受術妻年齡在39歲(含)以下進行試管嬰兒療程並順利活產前，最多補助6次 2.年齡在40歲(含)以上至44歲(含)以下者，最多補助3次	復健醫療大樓15樓 生殖醫學中心	12827	衛生福利部 國民健康署
	罹癌市民凍卵、凍精補助	1.本人(或配偶)設籍臺中市6個月以上，45歲(含)以下，且預計經化學治療或骨盆腔放射治療後可能會影響生育功能的罹癌市民 2.需經由專科醫師認定個案因罹癌須治療而可能影響生育功能者 3.需為當年度取卵凍卵、凍精療程無申請衛生福利部體外受精宮費相關補助者	1.凍卵療程：限終身補助1次 2.凍精療程：限終身補助1次	復健醫療大樓15樓 生殖醫學中心	12827	臺中市政府 衛生局
身心健康	心理諮商費用	15-45歲青壯世代	1.提供15-45歲青壯世代可近性高之心理諮商服務，協助其調適心理壓力與負面情緒 2.接受第1次諮商服務起，3次諮商之總期程以不超過3個月；且任2次諮商之相隔時間以不超過1個月及不小於7天為原則	美德醫療大樓8樓 臨床心理研究室	11853	衛生福利部 心理健康司
癌症篩檢	大腸癌篩檢	1.45-74歲 2.40-44歲生物一等親具大腸癌家族史者	糞便潛血檢查/2年乙次	立夫醫療大樓1樓或癌症中心大樓1樓癌症篩檢站	14821 14823 14825	衛生福利部 國民健康署
	乳癌篩檢	40-74歲女性	乳房X光攝影檢查/2年乙次	立夫醫療大樓1樓或癌症中心大樓1樓癌症篩檢站	14821 14823 14825	
	子宮頸癌篩檢	1.25-29歲女性 2.30歲以上女性	子宮頸抹片檢查 1.25-29歲女性：3年乙次 2.30歲以上女性每年乙次	立夫醫療大樓1樓或癌症中心大樓1樓癌症篩檢站	14821 14823 14825	
	肺癌篩檢	1.一等親具肺癌家族史男性45-74歲；女性40-74歲 2.具重度吸菸史(20包/年)：50-74歲	低劑量電腦斷層檢查/2年乙次	癌症中心大樓1樓 癌症初診/確診整合櫃台	17112	
	人類乳突病毒(HPV)檢測服務	35歲、45歲及65歲女性，子宮未切除(就醫年-出生年)	人類乳突病毒(HPV)檢測，當年度一次	立夫醫療大樓1樓或癌症中心大樓1樓癌症篩檢站	14821 14823 14825	
	胃癌篩檢	45-75歲	糞便抗原胃幽門螺旋桿菌檢測/終身一次	立夫醫療大樓1樓或癌症中心大樓1樓癌症篩檢站	14821 14823 14825	衛生福利部 國民健康署
	口腔癌篩檢	1.30歲以上，有抽菸或嚼檳榔(含已戒)行為 2.18-29歲原住民，有嚼檳榔(含已戒)行為	口腔黏膜檢查/2年乙次	立夫醫療大樓1樓或癌症中心大樓1樓癌症篩檢站	14821 14823 14825	衛生福利部 口腔司

門急診收費標準 (自112年7月1日起適用)

掛號費	門診				急診	
	150元				300元	
部份負擔	西醫	轉診	中醫	牙醫	中低收入、身心障礙	一般民眾
	420元	170元	50元	50元	550元	750元

●門診部分負擔減免身分(繳費時敬請主動出示證件)
 ●免部分負擔：榮民、福保、重大傷病、肺結核手冊、職業傷害、百歲人瑞、產檢、三歲以下 ●部分負擔50元：身心障礙手冊
 ●部分負擔170元：轉診、住院/手術第一次回診 ●轉診單有效期限90天 ●相關疾病者持轉診單就醫，一個月內可享四次部分負擔170元

一般藥品及慢性病連續處方箋第一次調劑							
藥費	藥費負擔	藥費	藥費負擔	藥費	藥費負擔	藥費	藥費負擔
100元以下	10元	401-500元	80元	801-900元	160元	1201-1300元	240元
101-200元	20元	501-600元	100元	901-1000元	180元	1301-1400元	260元
201-300元	40元	601-700元	120元	1001-1100元	200元	1401-1500元	280元
301-400元	60元	701-800元	140元	1101-1200元	220元	1501元以上	300元

●牙科、慢性病連續處方箋第二次以後調劑：免收藥品部份負擔

中低收入、身心障礙一般藥品調劑							
藥費	藥費負擔	藥費	藥費負擔	藥費	藥費負擔	藥費	藥費負擔
100元以下	0元	301-400元	60元	601-700元	120元	901-1000元	180元
101-200元	20元	401-500元	80元	701-800元	140元	1001元以上	200元
201-300元	40元	501-600元	100元	801-900元	160元		

●牙科、慢性病連續處方箋調劑：免收藥品部份負擔

◎意見反映管道

- 電話：0800-004454；04-22052121轉14201
- 電子郵件：cmuh.answer@toolcaamed.org.tw
- 意見箱：於各棟醫療大樓一樓大廳(門診區、急診區)及病房區皆設置意見箱



◎愛心捐款方式

- 親至本院立夫醫療大樓或急重症醫療大樓一樓服務台捐款(洽詢分機11428)
- 其他捐款方式

* 仁愛社會福利基金

戶名：中國醫藥大學附設醫院仁愛社會福利基金
 郵政劃撥帳號：02673804
 (亦可指定 (1)腫瘤專戶(2)精神科專戶，請在備註欄位註明)
 ATM轉帳 郵局(700) 帳號：700001002673804
 (轉帳後請聯絡04-22052121轉11428)

* 緩和醫療專戶

戶名：中國醫藥大學附設醫院(請在備註註明緩和醫療專戶)
 郵政劃撥帳號：20101080

* 兒童醫院慈善專戶

戶名：中國醫藥大學兒童醫院
 ATM轉帳 永豐銀行北台中分行(807) 帳號：012-018-0003587-9
 (轉帳後請聯絡04-22052121轉11428)

◎提醒您

- 本院為衛生福利部核定之教學醫院，門診、住院、急診及各檢查室，提供實習學生學習場所，若造成您不舒服，請您直接向工作人員反映，我們會立即協助處理，謝謝您！
- 本院全面禁菸，違者最高罰一萬元。

急重症中心大樓→國際醫療教研服務中心(質子治療中心)

Critical Care Center To International Center for Advanced Medicine

發車時間表週一至週五 (Departure Time: Monday~Friday)						
07:30	08:00	08:30	09:00	09:30	10:00	10:30
11:00	11:30	12:30	13:30	14:00	14:30	15:00
15:30	16:00	16:30	17:00	17:30	18:00	
發車時間表 週六 (Departure Time :Saturday)						
07:30	08:00	08:30	09:00	09:30	10:00	10:30
11:00	11:30	12:00	12:30			

行駛路線：

急重症中心大樓→眼耳鼻喉科醫學中心→兒童醫院→「文心中清站」(上下車皆位於中清路上)
 →國際醫療教研服務中心(質子治療中心)

公車路線

下車地點	客運名稱/車牌編號	起點/中繼站/迄點
經貿大鵬路口	中鹿客運 32	大鵬新城↔早溪東東英五街口
	525	臺中刑務所演武場↔社口活動中心
大鵬國小	巨業交通 528	老樹公園↔豐原轉運中心
	台中客運 28	坪頂↔四張犁圖書館
下車地點	客運名稱/車牌編號	起點/中繼站/迄點
臺中流行影音中心	統聯客運 綠4	宜寧中學↔捷運文心中清站↔宜寧中學
	中鹿客運 525	臺中刑務所演武場↔社口活動中心
順平大鵬路口	台中客運 6	干城站↔忠義里(中科實驗高中)
	6副	干城站↔原住民族文化館

◎病人就醫安全指引

- 確認您所要看診的科別及主治醫師
- 確認醫師完全瞭解您的主訴
- 當您有疑問時，應勇於向醫院提出反應及建議
- 確認醫師針對您病情需要給予必要的處置、處方、檢驗、檢查
- 確認醫師、護理人員、醫事人員對您的健康問題及治療方法已充分提供需要的醫療資訊
- 確認您在沒有疑慮之情況下接受醫療服務
- 確認醫師完全瞭解您曾對何種藥物過敏、長期服用之藥物及特殊身體狀況(如懷孕務必告知)
- 確認醫院藥局對您的處方完全核對與解說

◎器官捐贈

為使有限的生命可化為無限大愛，本院立夫醫療大樓、急重症中心大樓服務台、以及住院中心提供「器官捐贈同意書」表格，作為決定器官捐贈之依循，且服務台電腦提供健保IC卡讀卡服務，可查詢器官捐贈註記。(洽詢分機：11424)

◎安寧緩和醫療服務

為維護您的醫療自主權，本院立夫醫療大樓、急重症中心大樓服務台、以及住院中心提供「預立選擇安寧緩和醫療意願書」、「不施行心肺復甦術(DoNot Resuscitate)同意書」、「醫療委任代理人委任書」，使醫療團隊對末期病人，得在尊重其意願之情形下，施予積極性之緩和醫療，並提供減輕或免除其痛苦之最佳支持性醫療照護措施。預立醫療照護計畫可以保障病人的自主醫療意願，本院提供「預立醫療照護諮商」門診。(洽詢分機：11031)

國際醫療教研服務中心(質子治療中心)→急重症中心大樓

International Center for Advanced Medicine To Critical Care Center

發車時間表週一至週五 (Departure Time: Monday~Friday)						
07:30	08:00	08:30	09:00	09:30	10:00	10:30
11:00	12:00	13:00	13:30	14:00	14:30	15:00
15:30	16:00	16:30	17:00	17:30	18:00	
發車時間表 週六 (Departure Time :Saturday)						
07:30	08:00	08:30	09:00	09:30	10:00	10:30
11:00	11:30	12:00	12:30			

行駛路線：

國際醫療教研服務中心(質子治療中心)→「文心中清站」(上下車皆位於中清路上)
 →眼耳鼻喉科醫學中心→兒童醫院→急重症中心大樓



停車場優惠措施

停車場	車種		備註
	機車	汽車	
育德立體停車場		40元/時	憑當日門診收據左下方提供QR code，停車繳費時可享優惠一小時。
復健停車場		40元/時	憑當日門診收據左下方提供QR code，停車繳費時可享優惠一小時。
眼耳鼻喉科醫學中心停車場		40元/時	憑當日門診收據左下方提供QR code，停車繳費時可享優惠一小時。
五權立體停車場	40元/次	40元/時	憑當日門診收據左下方提供QR code，停車繳費時汽車可享優惠一小時，機車可享優惠乙次。

商場

提供就診民眾及住院病人多樣化商品選擇，24小時超商、美食街及醫療用品...等以方便日常所需。

總院(立夫) → 急重症中心

發車時間(週一至週五)

07:30	07:40	07:55	08:05	08:20	08:30	08:45
08:55	09:10	09:20	09:35	09:45	10:00	10:10
10:25	10:35	10:50	11:00	11:10	11:20	11:30
11:40	12:00	12:20	12:50	13:10	13:30	13:40
13:55	14:05	14:20	14:30	14:45	14:55	15:10
15:20	15:35	15:45	16:00	16:10	16:25	16:35
16:50	17:00	17:15	17:25	17:40	17:50	18:10
18:30	18:50	19:15	19:40	20:05	20:30	20:55
21:20	21:45					

發車時間(週六)

07:30	07:40	07:55	08:05	08:20	08:30	08:45
08:55	09:10	09:20	09:35	09:45	10:00	10:10
10:25	10:35	10:50	11:00	11:15	11:25	11:40
11:50	12:00	12:15				

急重症中心 → 總院(立夫)

發車時間(週一至週五)

07:30	07:45	07:55	08:10	08:20	08:35	08:45
09:00	09:10	09:25	09:35	09:50	10:00	10:15
10:25	10:40	10:50	11:00	11:10	11:20	11:30
11:50	12:10	12:40	13:00	13:20	13:30	13:45
13:55	14:10	14:20	14:35	14:45	15:00	15:10
15:25	15:35	15:50	16:00	16:15	16:25	16:40
16:50	17:05	17:15	17:30	17:40	18:00	18:20
18:40	19:05	19:30	19:55	20:20	20:45	21:10
21:35	22:00					

發車時間(週六)

07:30	07:45	07:55	08:10	08:20	08:35	08:45
09:00	09:10	09:25	09:35	09:50	10:00	10:15
10:25	10:40	10:50	11:05	11:15	11:30	11:40
11:55	12:05	12:15				

就醫交通資訊

下車地點：兒童醫療大樓前(中國醫藥大學站)

台中客運：35	橋光科技大學→南區公所
131	北屯行政大樓→朝陽科技大學
統聯客運：25	忠信國小→橋光科技大學
61	太平→大雅
77	中科管理局→潭子聯合辦公大樓
仁友客運：32	大鵬新城→早溪東東英五街口

下車地點：中山堂

仁友客運：11	綠能街車→台中車站
35	橋光科技大學→南區公所
中鹿客運：525	臺中刑務所演武場(國漫館)→社口活動中心
25	忠信國小→橋光科技大學
61	太平→大雅
仁友客運：32	大鵬新城→早溪東東英五街口
豐原客運：280	臺中二中→修平科技大學
286	臺中二中→車籠埔→炭頂
288	臺中二中→茅埔
289	臺中二中→東平社區
總達客運：246	中國醫藥大學→吉星社區

下車地點：五權學士路口

全航客運：5	臺中車站→橋光科技大學
台中客運：6	干城站→忠義里
6副	干城站→原民中心
11	綠能街車→台中車站
29	臺中監獄→第一廣場→臺中監獄
35	橋光科技大學→南區公所
70	嶺東科技大學→第一廣場→嶺東科技大學
108	港尾→南開科技大學校區
131	北屯行政大樓→朝陽科技大學
154	臺中女中→大甲區公所
統聯客運：25	忠信國小→橋光科技大學
56	新建國市場→新高島車站
61	太平→大雅
81	統聯轉運站→太平
豐原客運：51	莒光新城→大坑9號步道
286	臺中二中→車籠埔→炭頂
288	臺中二中→茅埔
289	臺中二中→東平社區
中台灣客運：651	臺中女中→大甲區公所

高捷

統聯客運：159 高捷台中站→臺中公園

干城車站(20~25分鐘一班次)

週一至週五 07:40~12:20、13:15~21:05 週六 07:40~12:10

上車地點：公園路雙十路口

立夫醫療大樓↔急重症中心(10~15分鐘一班次)

週一至週五 07:30~22:00 週六 07:30~12:15

莒光新城

莒光新城↔中國 08:25 中國↔莒光新城 10:30

潭子北屯線

班次	時段	潭子→中國	中國→潭子	班次	時段	潭子→中國	中國→潭子
第一班	上午	07:40	08:30	第四班	下午	12:50	13:30
第二班		09:00	09:50	第五班		14:00	14:50
第三班		10:30	11:10	第六班		15:30	17:00

交通接駁車



中國醫藥大學附設醫院 院區配置圖

CHINA MEDICAL UNIVERSITY HOSPITAL MAP

