

健康 · 關懷 · 創新 · 卓越

HIMSS Analytics **7** STAGE
EMRAM

WORLD'S BEST HOSPITALS 2023
Newsweek



中國醫藥大學附設醫院
China Medical University Hospital

3月
2025 MARCH

門診時間表

OPD SCHEDULE

- 2 掛號就診須知、就醫注意事項
- 3 AI人工智慧門診、整合照護門診、病歷影本及拷貝X光申請流程
- 4 國際醫療/輝耀門診
- 5 內科部 胸腔內科、胸腔腫瘤、內分泌新陳代謝科、感染科
- 6 內科部 風濕免疫科、消化內科、血液腫瘤科
- 7 內科部 一般內科、腎臟內科、心臟血管系
- 8 神經內科、外科部 胸腔外科、大腸直腸外科、大腸腫瘤
- 9 外科部 乳房腫瘤、乳房重建、一般外科、肝臟移植門診、整形外科、急症外科、美容中心自費門診
- 10 外科部 心臟外科 國際代謝形體醫學中心、神經外科
- 11 泌尿科、泌尿腫瘤、骨科
- 12 婦產科部 女性整合門診、女性特別門診、產科、婦癌腫瘤、微創內視鏡、婦女泌尿、**婦女就醫須知**
- 13 婦產科部 生殖不孕症門診、婦科、眼科
- 14 耳鼻喉科、全方位聽覺健康中心、高壓氧門診、疼痛科
- 15 放射腫瘤科、質子治療諮詢門診、家庭醫學科
- 16 老人特別門診、體重控制特別門診、職業醫學科、毒物科
- 17 精神科門診、醫學影像部神經放射診療科、復健科
- 18 皮膚科、營養諮詢自費門診、腫瘤營養諮詢自費門診、中醫部中西醫結合科
- 19 中醫部 中西醫結合科、中醫傷科、中醫婦科
- 20 中醫部 中醫內科、埋線門診、睡眠中心門診
- 21 中醫部 中醫兒科、小兒氣喘特別門診、針灸科
- 22 牙醫部 一般牙科、兒童牙科、兒童身心障礙門診、牙髓病科、齒顎矯正科
- 23 牙醫部 牙周病科、口腔顎面外科、義齒修復科、人工植牙
- 24 兒童醫院 健兒門診、一般兒科、兒童心臟科、兒童遺傳及內分泌科、兒少發展暨心智行為科
- 25 兒童醫院 兒童血液腫瘤科、兒童感染科、兒童腎臟科、兒童過敏免疫風濕科、新生兒科、兒童青少年心智科、兒童胸腔科
- 26 兒童醫院 兒童神經科、兒童肝膽腸胃科、兒童外科、兒童骨科、兒童泌尿科、兒童神經外科、兒童眼科、兒童牙科、兒童復健科、兒童心臟外科、兒童整形外科
- 27 健康視窗 28 新進主治醫師介紹 29 特色醫療專區
- 33 就醫服務諮詢、健康講座 34 收費標準

3月 MAR

日	一	二	三	四	五	六
						1 初二
2 初三	3 初四	4 初五	5 驚蟄	6 初七	7 初八	8 初九
9 初十	10 十一	11 十二	12 十三	13 十四	14 十五	15 十六
16 十七	17 十八	18 十九	19 二十	20 春分	21 廿二	22 廿三
23 廿四	24 廿五	25 廿六	26 廿七	27 廿八	28 廿九	29 三月
30 初二	31 初三					

4月 APR

日	一	二	三	四	五	六
				1 初四	2 初五	3 初六
				4 清明節	5 清明節	6 初八
7 初九	8 初十	9 十一	10 十二	11 十三	12 十四	13 十五
14 十六	15 十七	16 十八	17 十九	18 二十	19 廿一	20 廿二
21 廿三	22 廿四	23 廿五	24 廿六	25 廿七	26 廿八	27 廿九
28 三月	29 四月	30 初二	31 初三			

4/3(星期四)
上午及下午正常門診，夜間門診停診
4/4兒童節/清明節(星期五)
上午及下午正常門診，夜間門診停診

國際代謝形體醫學中心

肥胖、三高全方位治療新選擇 重建您的線條、體態與自信

- ★全方位減重與糖尿病治療：獨創縮胃繞腸手術，可達糖尿病緩解且不需額外服用藥物及胰島素。
- ★一站式服務：擁有獨立的手術室、恢復室、門診區、國際級病房及體適能中心，並有專任營養師飲食衛教及運動衛教師個人化運動指導，無論在術前、術中及術後都能擁有完善的諮詢、治療與後續的追蹤服務。
- ★引進機器手臂(Hugo RAS)：提供更高端與個人化的治療選擇，**提升手術精準度、減少傷口、且加快恢復。**
- ★具卓越減重與代謝手術中心認證，成立至今已**完成超過 4,500 例減重代謝手術。**



諮詢專線：
04-22052121轉17650
詳見門診表p.10
癌症中心大樓六樓
國際代謝形體醫學中心



中國醫藥大學附設醫院

電話：04-22052121 · 22062121

院址：台中市北區育德路2號

網址：http://cmuh.tw

◎臺 北 分 院 電話：02-27919696 院址：臺北市內湖路二段360號(原內湖醫院)
◎中國醫藥大學新竹附設醫院 電話：03-5580558 院址：新竹縣竹北市興隆路一段199號
◎豐 原 分 院 電話：04-25223522 院址：臺中市豐原區中正路199號
◎台 中 東 區 分 院 電話：04-22121058 院址：臺中市東區自由路三段296號
◎惠 和 醫 院 電話：049-2321188 院址：南投縣草屯鎮平等街140號
◎兒 童 華 醫 院 電話：04-22052121 院址：台中市北區學士路95號
◎中國醫藥大學北港附設醫院 電話：05-7837901 院址：雲林縣北港鎮新街里新德路123號
◎臺南市立安南醫院 電話：06-3553111 院址：臺南市安南區長和路二段66號

掛號須知



宗旨：促進人類健康基本人權
價值：以病人為尊、以員工為重、以醫院為榮
目標：建立優質與安全的友善醫療環境
提供國際級水準的特色醫療服務
建構具經營績效的中國醫療體系
致力符合需求的創新與尖端研究
推動全人醫學教育並且培訓人才
發展智慧醫院及擴展生醫產業鏈
願景：成為世界一流的中西醫學中心

掛號服務

- 1.APP服務：行動掛號、預約查詢、進度查詢、用藥服務
衛教資訊、交通資訊、就醫指南、中藥服務
- 2.網路掛號服務：網址 <http://cmuh.tw>
- 3.人工掛號服務(04)22056631週一至週五8:00-17:00·週六8:00-12:00
- 4.電腦自動掛號機及導覽機：各醫療大樓1樓大廳（每日7：15開始可掛現場號碼）
- 5.現場掛號服務：**立夫醫療大樓、癌症中心大樓**掛號服務時間，自上午6：30開放取票等候(每人限抽一張號碼牌，每科每位醫師掛二個名額)，7：00開始受理現場掛號。
- 6.眼耳鼻喉科醫學中心大樓、兒童醫院、復健醫療大樓、美德醫療大樓、急重症中心大樓、質子治療中心等掛號櫃檯於上午8：00同步開放掛號。
- 7.**已完成預約掛號者不可更換當日現場號，請依看診號碼於診間插卡報到。**
- 8.113年1月1日起取消電話語音掛號服務
※人工掛號服務仍維持，為節省您的寶貴時間，敬請多加利用中國醫點通APP及網路掛號。

預約掛號

- 1.掛當日門診，請於上午11:30以前，下午4:30以前，晚上8:30以前掛號。
- 2.二個月內都可以掛號(不含二個月後的當日，舉例10月10日掛號，可預約12月9日之前的門診時間)。
- 3.取消掛號，請於當次門診結束前辦理。
- 4.約診掛號：須由診間醫師掛號或開出約診單後至櫃檯掛號。

就醫注意事項 ※若姓名、電話等基本資料異動，請於就醫前至櫃檯辦理

※若有任何掛號與費用問題，敬請於上班時間(週一至週五8:00-17:00，週六8:00-12:00)
來電04-22052121轉13171、15106詢問，謝謝您的配合！)



- 一、門診看診時間：週一至週五：早上8:30-12:00，下午1:30-5:00，晚上6:00-9:00
週六：早上8:30-12:00（中醫下午1:30-5:00）
- 二、初診與住院病人請簽署一般同意書，以保障您的就醫權利；初診病人請於看診前，攜帶身分證及健保卡至櫃檯確認基本資料，感謝您的配合。
- 三、未攜帶健保IC卡緊急就醫者，請於十日內，補件及退費手續。
- 四、慢性病連續處方箋第二、三次領藥，可櫃檯、電話、網路、APP預約領藥。亦可櫃檯批價後藥局領藥。
服務時間：週一至週五8:00-22:00；週六8:00-14:00
- 五、門診叫號原則：依診間燈號由1.2.3.開始叫號，6-15號為初診、轉診保留號。
- 六、過號病人看診方式：報到以後，由跟診人員為您安排掛號順序就診。(現場掛號保留號碼，比照此原則)
- 七、敬老專案：報到以後，由跟診人員為您安排敬老號就診
- 八、門診時間表記載的醫師請假日期僅供參考；請於就醫前，於本院網站網路掛號點選個別醫師，可查詢最新請假訊息或利用「App查詢行動掛號系統」；**歡迎利用網路或APP可查詢看診進度，節省您等候的時間。**
- 九、維護門診看診品質，進入診間看診請關閉行動電話。
- 十、冒用他人健保卡將觸及刑法，本院將依法處理。看診請配合雙證確認身分須帶身分證及健保IC卡，**6歲以下請帶健保IC卡及兒童健康手冊。**
- 十一、為加快病人住、出院作業流程，請於中午12點前辦妥離院手續，謝謝您的配合。
- 十二、近日常有詐騙集團冒用本院名義，進行詐騙，請小心查證，以免受騙，可打165向警政單位報案。
- 十三、本院於立夫醫療大樓服務台，提供民眾借用『嬰兒幼童安全座椅』，僅供本院新生兒出院當天使用。
- 十四、考量寵物進入醫院感染之虞，除狗醫師與導盲犬之外，嚴禁寵物進入醫院。
- 十五、牙科下列處置非屬健保醫療給付範圍，如：齒列矯正、義齒（牙冠、牙橋、牙柱心、活動假牙）、人工植牙及重建評估等。

X光、心電圖、抽血檢查服務時間 ※請於門診前完成相關檢查。				
服務時間	X光室	抽血站	心電圖室	其他檢查室
星期一至星期五	8:00-22:00	7:00-22:00	8:00-21:00	8:00-17:00
星期六	8:00-14:00	7:00-16:00	8:00-12:00	8:00-12:00



▶ AI人工智慧門診

時段	星期一 MON (3.10.17.24.31)	星期二 TUE (4.11.18.25)	星期三 WED (5.12.19.26)	星期四 THU (6.13.20.27)	星期五 FRI (7.14.21.28)	星期六 SAT (1.8.15.22.29)
上午	231診 徐武輝(胸腔)	225診 陳家弘(胸腔)	223診 陳家弘(胸腔)	801診 蔡宜佑(眼科)	812診 陳文祿(眼科)	123診 蔡輔仁(兒醫)
	801診 蔡宜佑(眼科)	801診 蔡宜佑(眼科)	241診 劉良智(乳外)	241診 劉良智(乳外)	813診 林正明(眼科)	241診 吳耀充(乳外)
	812診 陳文祿(眼科)	813診 林正明(眼科)	812診 陳文祿(眼科)		241診 吳耀充(乳外)	801診 蔡宜佑(眼科)
	241診 劉良智(乳外)	618診 郭錦輯(腎臟)				
	123診 蔡輔仁(兒醫)	056診 趙坤山(癌症)				
	891診 張坤正(心臟)	241診 吳耀充(乳外)				
下午	225診 陳家弘(胸腔)	313診 張坤正(心臟)	223診 陳家弘(胸腔)	231診 徐武輝(胸腔)	125診 王仲興(兒醫)	
	315診 張坤正(心臟)		313診 張坤正(心臟)	232診 郭錦輯(腎臟)		
	801診 蔡宜佑(眼科)		813診 林正明(眼科)			
	125診 王仲興(兒醫)		123診 蔡輔仁(兒醫)			
	803診 徐武輝(胸腔)		125診 王仲興(兒醫)			
		056診 趙坤山(癌症)				
晚上	125診 王仲興(兒醫)				123診 蔡輔仁(兒醫)	
					125診 王仲興(兒醫)	

**專業醫師經驗
+
結合AI大數據**

- ★雙重確認
- ★診斷準確
- ★簡易流程
- ★融入門診
- ★增加效率

▶ ◎整合照護門診時間表

整合照護門診						
時段	星期一 MON (3.10.17.24.31)	星期二 TUE (4.11.18.25)	星期三 WED (5.12.19.26)	星期四 THU (6.13.20.27)	星期五 FRI (7.14.21.28)	星期六 SAT (1.8.15.22.29)
五權院區						
上午	196診 陳冠妃(神內)	197診 蔡崇豪(神內)	192診 林馥郁(神內)	195診 楊玉婉(神內)	191診 黃偉師(神內)	<ul style="list-style-type: none"> ●整合照護門診為提供多種慢性病及多重用藥的特殊門診 ●前三碼為診間號碼代號 ●諮詢電話： (04)22052121 轉13270 或 17261 ●歡迎洽詢門診醫師並多加利用
	206診 徐華穩(家醫)				192診 盧菁華(神內)	
下午	206診 林志學(家醫)	192診 黃匯淳(神內)		192診 許怡婷(神內)	202診 賴冠宇(高齡)	
三高整合門診(立夫院區) 高齡整合門診(五權院區) 高齡憂鬱失智門診(美德院區)						
上午		316診 呂尚謁(心臟)	235診 張志宗(腎臟)	313診 柯伯彥(心臟)	252診 楊沛怡(高齡)	<ul style="list-style-type: none"> ●諮詢電話： (04)22052121 轉13270 或 17261 ●歡迎洽詢門診醫師並多加利用
		235診 王怡寬(腎臟)	252診 林志學(高齡)	252診 廖俊惠(高齡)	315診 陳恬恩(心臟)	
		252診 魏玉亭(高齡)				
下午	281診 高湘涵(高齡)	315診 柯伯彥(心臟)	315診 吳宏彬(心臟)	252診 賴冠宇(高齡)	317診 謝禮全(心臟)	
	315診 張坤正(心臟)				235診 王怡寬(腎臟)	
	235診 張志宗(腎臟)					
高齡骨鬆整合門診				高齡失智整合門診		
下午	206診 林志學(高齡)				321診 林亭延(中內)	諮詢電話：(04)22052121 轉12658(傳真)、17262(失智)

▶ 病歷影本及影像光碟申請流程 (為避免重複檢查，請善用影像資源共享(CT、MRI、PET)珍惜健保資源)

申請種類	1.X光片 2.病歷複印 3.中文病歷摘要			
申請地點	立夫醫療大樓住院中心「複印病歷申請/領取處」	醫學影像部櫃檯(僅申請影像光碟)	網路申請	中國醫點通APP申請
受理時間	週一至週五：上午8:30-下午17:00 週六：上午8:30-12:00 註：超過受理時間於次一工作日辦理。現場取件須等候90分鐘；亦可預約取件，以減少您等候時間。	週一至週五：上午8:30-晚上21:00 週六：上午8:30-12:00 註：超過受理時間於次一工作日辦理	24小時 cmuh.m963@toolcaamed.org.tw	24小時 
申請程序	立夫醫療大樓住院中心「複印病歷申請/領取處」申請(無須收掛號費)	醫學影像部櫃檯申請(無須收掛號費)	填寫「病歷資料複製申請單」；代理人申請須檢附「代理人委託同意書」	使用病人帳號登入中國醫點通APP，填寫「複印病歷申請」
領取地點	1.立夫醫療大樓住院中心「複印病歷申請/領取處」取件 2.由本院郵寄	1.醫學影像部櫃檯取件 2.由本院郵寄	網路收件後，3日內以電話通知至立夫醫療大樓「門診批價櫃檯」確認身分證明文件及批價繳費取件(含診斷書複印)。	1.使用行動支付付款 2.使用郵寄或到院領取
申請資格及相關證明文件	病人本人申請	身分證正本始得申請。		
	委託代理人申請	(1)病人身分證正本 (2)代理人身分證正本 (3)病人之委託同意書。		
	未成年人資料申請	1.由法定代理人申請： (1)法定代理人身分證正本； (2)法定代理人與病人之關係證明文件(戶口名簿正本或病人身分證正本)。 2.由代理人申請： (1)法定代理人身分證正本； (2)法定代理人與病人之關係證明文件(戶口名簿正本或病人身分證正本)； (3)法定代理人之委託同意書； (4)代理人身分證正本。		
	往生者資料申請	(1)具繼承權者之身分證正本；(2)與病人之關係證明文件；(3)病人除戶證明(戶籍謄本或死亡證明書)。 *本項如由代理人申請，需備齊前述資料及委託同意書、代理人身分證件正本。		
收費標準	1.病歷、報告影本：基本費200元(10張以內)；每加印一張加收5元。 2.光碟片：單項檢查200元；第二項至第六項檢查每增加一項增加50元；七項以上檢查為500元，(如超過一片光碟，每片再加收100元)。 3.中文病歷摘要：每科每份650元，以14個工作天內交付為原則。 4.自付郵寄費用：郵寄(限掛)50元、快捷120元。 備註：保險公司案件請來函查詢。			

♥ 高齡、親子及無障礙友善服務專區

關愛長者溫馨關懷

— 85歲以上高齡友善服務 —

✓ 高齡優先看診：報到以後，由跟診人員為您安排敬老號就診

批價掛號
高齡優先櫃台

抽血櫃台
高齡長者優先安排抽血

領藥流程
高齡優先櫃台

檢驗櫃台
高齡長者優先安排檢驗

目前設置地點：
立夫醫療大樓、急重症中心大樓
眼耳鼻喉科醫學中心大樓、
國際醫療教研服務中心
(水滴質子治療中心)

目前設置地點：
立夫醫療大樓、急重症中心大樓
癌症中心大樓、國際醫療教研服
務中心(水滴質子治療中心)

親子及多元友善設施地點

服務地點	無障礙或兼具親子廁所	哺乳室
第一醫療大樓	1F、3F(共2間)	-
兒童醫院	1F、2F*2、 3F、9F(共5間)	2F(1間)
立夫醫療大樓	B1F(1間)	-
復健醫療大樓	1F(1間)	1F(1間)
美德醫療大樓	1F、2F、3F(共3間)	-
癌症中心大樓	1F*2(共2間)	1F、2F (共2間)
急重症中心大樓	B1F、1F*3(共4間)	1F(1間)
眼耳鼻喉科醫學中心大樓	1F、2F、3F、 5F(共4間)	-
國際醫療教研服務中心 (水滴質子治療中心)	B2F、B1F、 1F、2F(共4間)	1F(1間)

友善停車設施/無障礙停車位

類別	五權立體停車場	復健醫療大樓地下室停車場	中正公園地下停車場
婦幼車格	汽車26格	汽車3格	汽車18格
無障礙車格	汽車11格 機車10格	汽車4格	汽車18格 機車7格

類別	眼耳鼻喉科醫學中心大樓地下室停車場	國際醫療教研服務中心(水滴質子治療中心)
婦幼車格	汽車4格	無
無障礙車格	汽車4格	汽車4格 機車2格

服務項目	第一醫療大樓	兒童醫院	立夫醫療大樓	復健醫療大樓	美德醫療大樓	癌症中心大樓	急重症中心大樓	眼耳鼻喉科醫學大樓	國際醫療教研服務中心(水滴質子治療中心)	
無障礙通路	視障引導設施	1處	1處	1處	2處	1處	2處	1處	—	
	無障礙坡道	—	—	1處	1處	—	1處	1處	1處	
避難層出入口	出入口服務鈴	—	—	—	—	2處	2處	—	—	
直通樓梯	3處	3處	2處	2處	2處	3處	4處	2處	3處	
無障礙廁所(獨立或兼具親子廁所)	3間(2間)	2間(5間)	16間(1間)	10間(1間)	5間(3間)	9間(2間)	15間(4間)	7間(4間)	9間(4間)	
昇降設備	無障礙電梯	1處	1處	4處	1處	1處	4處	10處	1處	3處
	一般電梯	5處 (1處增設操作盤)	6處 (1處增設操作盤)	8處 (2處增設操作盤)	2處 (2處增設操作盤)	2處	1處	5處	7處	3處 (2處增設操作盤)

國際醫療/輝耀門診 (癌症中心大樓6樓601、603、605診) Cancer Center Building 6F、(美德醫療大樓1樓國醫堂) Meide Medical Building 1F (160、161、162診)

時段	星期一 MON (3.10.17.24.31)	星期二 TUE (4.11.18.25)	星期三 WED (5.12.19.26)	星期四 THU (6.13.20.27)	星期五 FRI (7.14.21.28)	星期六 SAT (1.8.15.22.29)
上午	張坤正 (心臟科) AI門診 891診 8:30-10:00	張志宗 (腎臟內科) 896診 8:00-9:00	林有燾 (心臟外科) 892診 8:30-9:30		白培英 (心臟內科) 892診 9:30-11:30	劉崇祥 (神經內科) 893診 8:30-9:30
	劉崇祥 (神經內科) 896診 8:30-9:30	黃春明 (風濕免疫科) 891診 8:30-9:30	黃志平 (泌尿科) 897診 10:00-11:00			高尚德 (中醫內科) 160診 8:30-12:00
	葉士苻 (血液腫瘤科) 893診 9:30-10:30(細胞諮詢門診)	楊玉婉 (神經內科) 899診 9:00-12:00				賴學洲 (消化內科) 891診 9:00-10:00
	鄭若瑟 (自費心理諮詢) 897診 11:00-12:00	鄭婉汝 (精神科) 892診 9:30-12:00				
下午	孫茂峰 (針灸科) 160診 13:00-16:00		蘇珊玉 (中醫婦科) 160診 13:30-16:00	黃升騰 (中醫內科) 160診 13:00-14:00	鄭庚申 (消化內科) 892診 13:00-14:00	
	顏宏融 (中西醫結合科) 162診 13:30-17:00		連啟舜 (泌尿科) 892診 13:30-14:30	陳德誠 (神經外科) 891診 13:00-14:00	方信元 (胸腔外科) 891診 14:00-15:00	
	陳俊宏 (風濕免疫科) 891診 14:00-15:00		廖俊惠 (精神科) 896診 15:00-16:00	張恒鴻 (中醫內科) 161診 14:00-16:30	夏德椿 (胸腔內科) 895診 16:00-17:00 癌症免疫細胞治療諮詢門診	
	徐武輝 (胸腔內科) 892診 15:00-16:00		郭煌宗 (兒少發展暨心智行為) 897診 16:00-17:00	藍忠亮 (風濕免疫科) 897診 15:30-17:00		

「輝耀門診」舒適、快速、專業

- 1 精緻的就醫服務
- 2 先進的儀器設備，快速、精確的就診
- 3 中西醫兼顧的專業團隊，視病猶親的全心服務

* 腦中風後遺症、小兒腦性麻痺、肌肉關節疼痛：孫茂峰 * 癌症、風濕病、肝病、腸胃病、糖尿病：高尚德
* 一般婦科、癌症免疫放化療調理、減重：蘇珊玉 * 過敏免疫：顏宏融 * 過敏免疫、風濕病、體質調理：張恒鴻 * 風濕免疫、腫瘤、腸胃：黃升騰

※『輝耀門診』為特約門診須
另自付病情諮詢費

● 網路預約網址：<http://www.cmuh.cmu.edu.tw> 網路掛號成功請回撥電話確認約診時間
● 現場掛號服務：請洽各門診櫃台

國際醫療·輝耀門診

* 提供國際人士與國人方便且高品質的醫療服務 *
Convenient and High Quality Medical Services for Foreigners and Residents

International Medicine/Hui Yao Outpatient Clinic

● 西醫輝耀門診(癌症中心大樓6樓) (週二下午及週四上午輝耀門診診)
04-22052121 轉 17605 / 04-22339173

電話

● 中醫輝耀門診(美德醫療大樓)
04-22052121 轉 11335、11273

Location

Cancer Center Building 6F
(Xueshi Road)

● 國際醫療
04-22052121 轉 12961-12964

內科部		胸腔內科(223~235診立夫醫療大樓2樓)、胸腔腫瘤科(281~299診癌症中心大樓2樓) Thoracic Oncology / Thoracic Department/Pulmonary Medicine					
時段	診間	星期一 MON (3.10.17.24.31)	星期二 TUE (4.11.18.25)	星期三 WED (5.12.19.26)	星期四 THU (6.13.20.27)	星期五 FRI (7.14.21.28)	星期六 SAT (1.8.15.22.29)
上午	223	林裕超 10001	黃維俊 233診 20355	陳家弘 7996 AI門診	林裕超 10001	陳碩爵 7465 急診及加護門診	黃維俊 250診 20355
	225	陳碩爵 7465 急診及加護門診	陳家弘 7996 AI門診	杭良文 2292	廖偉志 11860 急診及加護門診	廖偉志 11860 急診及加護門診	陳昀元 27156
	226	梁信杰 232診 6142	廖偉志 028診 高壓氧門診 (急重症中心地下一樓) 急診及加護門診	陳碩爵 233診 7465		鄭文建 14321	輝躍門診
	230	陳韋成 297診 20270 急診及加護門診	顏至慶 5210	鄭文建 14321	沈宜成 028診 16892 高壓氧門診 (急重症中心地下一樓)	林裕超 232診 10001	星期一下午夏德椿 星期一下午徐武輝
	231	徐武輝 10325 一般胸腔疾病 AI門診	黃文良 15170		鄧紀剛 22038	陳鼎翰 293診 1914 肺病 (急重症中心地下一樓)	夏德椿醫師 3/3.7.10.17.24.31 休假 陳韋成醫師 3/3.5 休假
	291	夏德椿 1914 肺病 (急重症中心地下一樓)	陳鴻仁 6425 癌症大樓2樓 急診及加護門診	涂智彥 7855 癌症大樓2樓 急診及加護門診	陳鴻仁 6425 癌症大樓2樓 急診及加護門診	夏德椿 293診 1914 肺病 (急重症中心地下一樓)	
	292	黃維俊 028診 20355 高壓氧門診 (急重症中心地下一樓)	涂智彥 7855 癌症大樓2樓 急診及加護門診	李嘉翔 028診 高壓氧門診 (急重症中心地下一樓)	杭良文 2292 癌症大樓2樓	涂智彥 7855 癌症大樓2樓 急診及加護門診	
下午	028	杭良文 2292 高壓氧門診 (急重症中心地下一樓)	林裕超 10001 高壓氧門診 (急重症中心地下一樓)	夏德椿 1914 高壓氧門診 (急重症中心地下一樓)	鄭文建 14321 高壓氧門診 (急重症中心地下一樓)	郭育筑(女) 27150 高壓氧門診 (急重症中心地下一樓)	
	223		吳秉儒 18351	陳家弘 7996 AI門診		吳秉儒 18351	
	225	陳家弘 7996 AI門診	陳致宇 14310			(教) 顏至慶 251診 5210	
	226	鄭文建 14321					
	230	陳傑龍 22059			(教) 洪正喬 37954(3/6.3/13) 李卓達 37015(3/20.3/27)	陳鴻仁 192診 6425 (癌症大樓1樓) 急診及加護門診	
	231	陳昀元 27156	曾皓陽 24638	顏至慶 5210	徐武輝 10325 一般胸腔疾病 AI門診		
	233	廖偉志 11860 急診及加護門診			吳銘標 239診 38695		
晚上	225	陳傑龍 231診 22059	李嘉翔 10724	225診 郭育筑(女) 27150 231診 吳銘標 38695	陳鼎翰 18499	鄧紀剛 230診 22038	

胸腔內科 / 胸腔腫瘤科

胸腔內科、胸腔腫瘤科(質子治療中心1樓) Pulmonary Medicine / Thoracic Oncology	
上午	J116 陳家弘 7996 鄭文建 14321 顏至慶 5210
下午	J115 梁信杰 6142 (3/4.3/18)
	J116 陳鴻仁 6425
	J117 夏德椿 1914 涂智彥 7855

*一般胸腔疾病: 黃文良、顏至慶、李嘉翔、陳韋成、陳致宇、吳秉儒、曾皓陽 *胸腔重症疾病: 林裕超、陳韋成、曾皓陽 *肺結核: 徐武輝、曾皓陽
 *呼吸道疾病(氣喘 肺阻塞): 徐武輝、夏德椿、陳鴻仁、杭良文、顏至慶、陳家弘、陳碩爵、李嘉翔、鄭文建、陳致宇、曾皓陽
 *肺癌: 夏德椿、涂智彥、杭良文、陳鴻仁、廖偉志、陳碩爵、鄭文建 *介入性氣管鏡: 涂智彥、陳家弘、鄭文建、吳秉儒、廖偉志、曾皓陽
 *高壓氧: 林裕超 *睡眠醫學: 杭良文 *肺纖維化: 陳碩爵、曾皓陽、鄭文建 *傷口照護門診適用於糖尿病患者有腳趾潰瘍、下肢的傷口、潰瘍及感染症狀。

內分泌新陳代謝科 (226~251診立夫醫療大樓2樓、608~618診美德醫療大樓6樓) Endocrinology & Metabolism	
上午	226 曾睿玉(女) 27629 張淳堆 0054 陳榮興 618診 0584 曾盈瑜(女) 233診 22069 黃偉倫 4312
	227 洪逸芷(女) 13468 曾盈瑜(女) 22069 張慶忠 18884 陳瑩惠(女) 227診 15325
	232 (教) 張慶忠 251診 18884 (3/10.3/24) 張慶忠 18884 邱依婷(女) 609診 33136 蔡依靜(女) 609診 27243
	610 邱依婷(女) 33136 黃郁青 608診 36045 曾睿玉(女) 608診 27629 邱依婷(女) 617診 33136 王子源醫師3/12.14 休假 黃偉倫醫師3/28.29 休假
	611 邱依婷(女) 33136 曾盈瑜(女) 22069 王子源 1780 內分泌高血壓 洪逸芷(女) 13468 蔡依靜(女) 27243
	612 李蘊琪(女) 27147 減重特別門診 陳瑩惠(女) 15325 張淳堆 0054
下午	226 張慶忠 232診 18884 李蘊琪(女) 27147 張淳堆 0054 甲狀腺腫瘤 黃偉倫 4312
	227 黃國欽 4322 黃國欽 4322 陳榮興 0584 傅茂祖 10375
	611 曾盈瑜(女) 610診 22069 傅茂祖 251診 10375 (3/4.3/18 教學約診) 陳瑩惠(女) 612診 15325
晚上	226 張淳堆 0054 李蘊琪(女) 27147 黃偉倫 4312 曾盈瑜(女) 230診 22069 王子源 1780
	227 傅茂祖 10375 王子源 1780 邱依婷(女) 33136 陳榮興 0584
	251 陳瑩惠(女) 15325 曾睿玉(女) 230診 27629 蔡依靜(女) 235診 27243

內分泌新陳代謝科

內分泌暨新陳代謝科(質子治療中心1樓) Endocrinology & Metabolism	
下午	J116 曾盈瑜(女) 22069

感染科 (223~233診立夫醫療大樓2樓、613~616診美德醫療大樓6樓) Infectious Disease ※本科提供「類流感特別門診」	
上午	609 陳智皓 24772 鄭孟瑜(女) 250診 23214 吳品翕 258診 33065 林伯昌 232診 11929 (3/1.3/15.3/29)
	616 何茂旺 7905 王任賢 6442 林伯昌 11929 齊治宇 12627 分枝桿菌感染 林伯昌 11929 蜂窩性組織炎 鄭孟瑜(女) 231診 23214
	613 施文心(女) 20416 盧敏吉 6197 張為碩 25622 蘇宏傑 230診 27229
下午	616 王任賢 6442 何茂旺 7905 蜂窩性組織炎 齊治宇 12627 何茂旺 7905 (3/13.3/27) 免疫功能復健合門診 (教) 周家卉(女) 10129
	613 齊治宇 12627 流感 周家卉(女) 10129 高危險傳染門診 陳智皓 259診 24772 周家卉(女) 611診 10129 移植相關感染 施文心(女) 20416
	223 盧敏吉 6197 薛博仁 230診 8559 薛博仁 257診 8559 蘇宏傑 609診 27229
晚上	616 王任賢 6442 泌尿生殖道感染 蘇宏傑 233診 27229
	613 盧敏吉 223診 6197 吳品翕 223診 33065 施文心(女) 616診 20416 陳智皓 24772

感染科

*性病及泌尿道感染: 王任賢 *黴菌感染: 何茂旺 *多重抗藥菌感染: 盧敏吉 *分枝桿菌感染: 齊治宇 *院內感染: 林伯昌
 *免疫不全病患及移植病患感染: 周家卉 *新興或特殊病毒傳染: 張為碩
 *本科提供愛滋病匿名篩檢、愛滋事前事後預防性用藥(PREP、PEP): 諮詢專線04-22052121 # 11665

風濕免疫科

風濕免疫科 (立夫醫療大樓2樓) Immunology and Rheumatology							
時段	診間	星期一 MON (3.10.17.24.31)	星期二 TUE (4.11.18.25)	星期三 WED (5.12.19.26)	星期四 THU (6.13.20.27)	星期五 FRI (7.14.21.28)	星期六 SAT (1.8.15.22.29)
上午	257			張詩欣(女) 18416		陳俊宏 7691	洪偉哲 12710
	258	楊凱介 30870	楊凱介 30870	吳柏樟 251診 (約診)	陳得源 95959 關節炎特別門診		
	259	黃建中 10127	陳得源 95959 關節病變特診	洪偉哲 12710	蔡嘉哲 97108 風濕病特別門診		黃建中 10127
	260	黃春明 1441 關節炎特別門診	陳俊宏 7691	黃春明 1441	陳俊宏 7691	黃春明 1441 痛風特別門診	陳俊宏 7691
下午	251	吳柏樟 10752					輝耀門診 星期一下午陳俊宏 星期二上午黃春明 星期四下午藍忠亮
	257	張詩欣(女) 18416	黃建中 10127	黃建中 10127 骨質疏鬆特別門診			
	258	蔡嘉哲 97108	藍忠亮 8838 皮膚炎、硬皮症、關節炎特診	藍忠亮 8838 紅斑性狼瘡特別門診	黃柏豪 260診8016 骨質疏鬆特別門診		陳俊宏醫師 3/1.10.11 休假
	259	洪偉哲 12710 骨質疏鬆特別門診			洪偉哲 12710		
晚上	260	黃建中 10127	黃春明 1441		楊凱介 30870	洪偉哲 12710	

消化內科

消化內科(腸胃肝膽) 223-251診立夫醫療大樓2樓 Gastroenterology 281-299診癌症中心大樓2樓							
上午	231		黃文信 251診 4309	溫家昇 232診 23273		施宜興 10165 腸瘻特別門診	
	233	謝宗霖 312診 23272		陳宜良 226診 34486	李政澤 232診 23269	張凱智 250診 22101	鄭幸弘 17124
	236	卓富讚 2230	陳昇弘 14675 癌症免疫治療特診	王鴻偉 29280 肝膽腫瘤治療 癌症免疫治療特診	周仁偉 4660 膽門螺旋菌特診	徐章虎 0317	丁俊夫 10176
	237	鄭庚申 0022	賴學洲 3145 癌症免疫治療特診	賴學洲 3145 癌症免疫治療特診	王鴻偉 29280 C肝治療門診 癌症免疫治療特診	鄭庚申 0022	
	238	高榮達 16666	丁俊夫 10176 胃鏡縮胃減重門診	黃文信 4309	張哲睿 32600	黃文信 4309	吳宜樺(女) 24442 胃腸癌特診
	239	彭成元 10456(腹掛肝病) 癌症免疫治療特診		彭成元 10456 腹掛肝病 癌症免疫治療特診	高榮達 16666	許偉帆 28991C肝治療門診 癌症免疫治療特診	蕭望德 14317 含大腸癌 篩檢追蹤門診
	293		吳宜樺(女) 250診24442 發炎性腸道疾病	黃秉淳 258診 24796	賴學洲 3145(癌症大樓2樓) 癌症免疫治療特診		黃柏儒 251診 14372
下午	233			馮俊龍 6604		黃秉淳 232診 24796	輝耀門診 星期一下午鄭庚申 星期六上午賴學洲
	236	楊其穎 232診 11869	邱逸民 27177	蕭望德 14317		陳宜良 34486	
	237	周仁偉 4660	許偉帆 296診C肝治療門診 癌症免疫治療特診	張凱智 235診 22101	溫家昇 23273	丁俊夫 10176	吳丞斌醫師3/10.24 休假 邱逸民醫師3/7.14 休假 張育誠醫師3/6 休假 黃冠棠醫師3/12 休假 蘇文邦醫師3/18 休假 許偉帆醫師3/26.28 休假 賴學洲醫師3/1 休假
	238	莊世杰 18114 含大腸癌 篩檢追蹤門診	蘇文邦 13845		陳宜良 34486		
	239			黃冠棠 251診 (約診)		楊其穎 11869 含大腸癌篩檢追蹤門診	
晚上	232	溫家昇 23273	鄭幸弘 17124		吳宜樺(女) 237診 24442	張育誠 24810	
	233	黃秉淳 24796	陳宜良 250診 34486		莊世杰 18114	高榮達 223診 16666	
	236	吳丞斌 245診18796 便秘治療(急重症大樓2樓)		邱逸民 237診 27177	謝宗霖 23272	李政澤 231診 23269	
	238	蔡宗佑 18101	張哲睿 237診 32600	王鴻偉 29280 癌症免疫治療特診	邱逸民 27177		
	239	陳昇弘 14675 癌症免疫治療特診	張育誠 24810	黃柏儒 251診 14372	彭成元 10456(腹掛肝病) 癌症免疫治療特診		

消化內科(質子治療中心1樓) (腸胃肝膽) Gastroenterology and Hepatology							
上午	J108		黃秉淳 24796	許偉帆 28991	張育誠 J103診 24810		
下午	J108	溫家昇 J105診 23275			李政澤 J102診 23269	謝宗霖 23272	

* 肝炎：彭成元、賴學洲、高榮達、陳昇弘、王鴻偉、許偉帆、蘇文邦
 * 肝癌治療：賴學洲、彭成元、陳昇弘、許偉帆、王鴻偉
 * 胃腸：周仁偉、丁俊夫、蕭望德、蔡宗佑、莊世杰、鄭幸弘、徐章虎、卓富讚、馮俊龍、施宜興、吳宜樺、謝宗霖、張凱智
 * 胃腸動力學：丁俊夫、蕭望德 * 小腸鏡：周仁偉、吳宜樺 * 肝臟腫瘤電燒及微波治療：王鴻偉
 * 膽胰：黃文信、楊其穎、莊世杰、鄭幸弘、謝宗霖 * 內視鏡腫瘤治療：丁俊夫、蕭望德

血液腫瘤科

血液腫瘤科 (281~299診癌症中心大樓2樓、011~026診急重症中心大樓地下1樓) Hematology/Oncology							
上午	293	王幸婷(女) 22058	葉士芃 6771 血液病	白禮源 292診13664 消化系統腫瘤 癌症免疫治療特診		蔡宏宏 291診21911 癌症免疫治療特診	陳珈妤(女) 20341
	295	鄭富銘 22172	鄭富銘 22172	林哲弘 18152 癌症免疫治療特診	林哲弘 18152 癌症免疫治療特診	王幸婷(女) 22058	王秀慈(女) 22020
	296	王秀慈(女) 22020	謝清昀 7995 頸部腫瘤 癌症免疫治療特診	邱昌芳 5686 癌症免疫治療特診	葉士芃 6771	邱昌芳 5686 癌症免疫治療特診	陳其敬 22493
	297	白禮源 292診13664 癌症免疫治療特診	林振源 5761	廖裕民 5191 血液病	謝清昀 7995 癌症免疫治療特診	謝清昀 7995 癌症免疫治療特診	
	298	廖裕民 5191	陳其敬 22493	陳珈妤(女) 20341	廖裕民 5191	連銘渝 12604	輝耀門診 星期一下午葉士芃
	299	連銘渝 12604	王秀慈(女) 22020	鄭富銘 22172		林哲弘 18152 癌症免疫治療特診	
下午	292	白禮源 13664 癌症免疫治療特診		白禮源 13664 癌症免疫治療特診			王秀慈醫師 3/3-8.15 休假 陳珈妤醫師 3/1-4.12.18.22.26 休假 謝清昀醫師 3/10.24 休假
	293	陳其敬 22493		謝清昀 7995 癌症免疫治療特診	陳其敬 22493		
	295	葉士芃 6771 癌症免疫治療特診	陳珈妤(女) 20341 (3/11.3/25)				
	296	陳珈妤(女) 20341	連銘渝 12604	邱昌芳 5686 癌症免疫治療特診			
	297	林振源 5761	廖裕民 5191				
晚上	020	陳其敬 22493		陳珈妤(女) 296診 (3/5.3/19)			

血液腫瘤科(質子治療中心1樓) Hematology and Oncology							
上午	J106	林哲弘 18152	王幸婷(女) 22058	陳其敬 22493	王秀慈(女) 22020		
下午	J106	謝清昀 7995 (3/3.17.31)	邱昌芳 5686	連銘渝 12604	鄭富銘 22172		

一般內科(立夫醫療大樓3樓) General Internal Medicine

時段	診間	星期一 MON (3.10.17.24.31)	星期二 TUE (4.11.18.25)	星期三 WED (5.12.19.26)	星期四 THU (6.13.20.27)	星期五 FRI (7.14.21.28)	星期六 SAT (1.8.15.22.29)
上午	311			教 梁志嘉 16830	311診 李嘉翔 10724 322診 吳柏樺 (約診)	何弘棋 18154	黃軒醫師3/6.20休假
下午	311		教 張凱智 22101	教 鄒吉生 0063		教 何弘棋 18154	

腎臟內科(233~235診立夫醫療大樓2樓、608~618診美德醫療大樓6樓) Nephrology

上午	233	王捷賢 29745	朱書偉 611診 14315	江長城 612診 14368	葉宏傑 612診 15559	林軒任 259診 15371	呂思瑩(女) 258診 38425
	235	林詩怡(女) 11833	王怡寬 15172 含整合照護門診	張志宗 19863 含整合照護門診	郭慧亮 12307	林詩怡(女) 11833	曾雋揚 15757
	613		郭錦輯 618診 25725 AI門診	黃秋錦(女) (約診) 腎臟移植門診		洪毓權 609診 23335	輝躍門診
	608	劉炯勳 618診 7044	賴彬卿 610診 32945	郭慧亮 618診 12307	呂思瑩(女) 608診 38425	謝松霖 34897	星期二上午張志宗
	617	陳怡儒(女) 18306	周哲毅 10077	陸政鼎 20252	王怡寬 15172		陸政鼎醫師3/3休假 曾雋揚醫師3/13休假 謝明翰醫師3/4.18休假 呂思瑩醫師3/15.29休假
下午	233		葉宏傑 15559	洪毓權 609診 23335		洪毓權 23335	
	235	張志宗 19863 含整合照護門診	梁志嘉 16830	賴彬卿 610診32945 腎臟移植門診	梁志嘉 16830	王怡寬 15172 含整合照護門診	
	618	腹膜透析(約診)	丁羿文(女) 15558	朱書偉 230診 14315	教 張志宗 251診 19863	梁志嘉 611診 16830	
	608	洪毓權 23335	陸政鼎 20252	呂思瑩(女) 38425	郭錦輯 232診 25725 AI門診		
晚上	231		謝明翰 20358 (3/11.3/25)	呂思瑩(女) 236診 38425		陳怡儒(女) 233診 18306	
	235	陸政鼎 20252	張耘綸 15290	謝明翰 20358	曾雋揚 15757		

腎臟內科(質子治療中心1樓) Nephrology

上午	J105			葉宏傑 15559			
下午	J108	郭慧亮 12307					

* 末期腎臟病前期-藥師照護門診: 末期腎臟病前期-藥師照護門診: 星期三、四上午08:00-12:00, 美德大樓六樓分機11647, 楊紹廷藥師 * 目前採收案制、無提供掛號服務

心臟血管系(立夫醫療大樓2樓(223~260診)、3樓(301~319診) Cardiology ※節律器及去顫器病患應至少每3至6個月回診追蹤, 病患可自行至網路或當日節律器門診現場掛號

上午	230	王宇澄 16828	223診 鍾偉信 33667 239診 陳琦棟 27251		羅秉漢 227診5268 (約診)		湯文德 315診23081 (3/1.3/15.3/29)
	257	胡樟勳 28699	王國陽 98820		張詩聖 11996		黃信鎰 317診30318 (3/1.3/15.3/29)
	311	鄒吉生 0063	陳恬恩(女)15590	張詩聖 231診 11996	教 陳錦澤 251診 18997	何弘棋 18154	王駿丞 29473
	312		林楨智 1760	陳錦澤 18997	林楨智 1760 冠心病		吳宏彬 11847
	313	徐中和 7019 週邊血管病變	白培英 2190	王國陽 98820 肺高壓特診	柯伯彥 13402 含整合照護門診	林於錦 3587	張志斌 14045
	315	王駿丞 29473	周湘台 2637	周湘台 2637	林國宏 13085 節律器門診	陳恬恩(女) 15590 含整合照護門診	梁馨月(女) 14723 (3/8.3/22)
	316	梁馨月(女) 14723	呂尚謁 30559 含整合照護門診	董承昌 22096	316診 王黃舟 10633 223診 王國陽 98820	胡樟勳 28699	223診 鍾偉信 33667 316診 胡樟勳 28699
下午	317	何弘棋 18154	陳明豐27918	盧炯睿 13632	陳恬恩(女) 15590	柯伯彥 13402	魏榮廷 25219 (3/8.3/22)
	257	蕭連城 236診 13385	陳業鵬 239診 8083	陳科維 225診 13417	陳琦棟 233診 27251	張詩聖 225診 11996	輝躍門診 星期一上午張坤正
	260	林晏年 14323	鄭英男 24116	林晏年 14323 節律器門診(3/5)		黃志勤 227診 35081	吳宏彬醫師3/6.20休假 王宇澄醫師3/31休假 白培英醫師3/4.5休假 呂尚謁醫師3/26休假 林楨智醫師3/4.6休假 胡樟勳醫師3/29休假 董承昌醫師3/26.28休假
	311	徐中和(約診)		劉家豪 232診 92201	黃信鎰 225診 30318		
	312	魏榮廷 25219	林楨智 1760 (約診)	賴怡青(女) 31967	陳科維 316診13417 (3/6.3/20)		
	313	羅秉漢 5268	張坤正 5267AI門診	張坤正 5267 節律器門診(3/26) AI門診	羅秉漢 5268	賴怡青(女) 31967	
	315	張坤正 5267 含整合照護門診	柯伯彥 13402 含整合照護門診	吳宏彬 11847	陳錦澤 18997	王黃舟 10633	
晚上	316	盧炯睿 13632	鄒吉生 0063	白培英 2190	蕭連城 13385 冠心症含 戒菸門診(3/13.3/27)	何瑞凱 0143	
	317	陳明豐 27918 (約診)	教 陳適安 8885	謝禮全 7862	吳宏彬 11847 節律器門診(3/13.3/27約診)	謝禮全 7862	
	230	謝禮全 7862		劉家豪 232診 92201	232診 王黃舟 10633 257診 黃信鎰 30318	董承昌 313診 22096	
	311	黃信鎰 258診 30318	陳錦澤 18997	魏榮廷 25219	盧炯睿 13632	張靜芬(女) 23060	
	312	林於錦 3587		呂尚謁 30559	鍾偉信 223診 33667	陳琦棟 27251	
下午	J107		鄭英男 24116	魏榮廷 25219		賴怡青(女)31967	
	J103	劉家豪 J102診 92201	劉家豪 J115診 (3/11.3/25)				
	J107	黃志勤 J103診 35081	張靜芬(女) J113診 23060	何昆霖 28562		林育楷 12717	

心臟血管系(質子治療中心1樓) Cardiovascular Medicine

上午	J107		鄭英男 24116	魏榮廷 25219		賴怡青(女)31967
下午	J103	劉家豪 J102診 92201	劉家豪 J115診 (3/11.3/25)			
	J107	黃志勤 J103診 35081	張靜芬(女) J113診 23060	何昆霖 28562		林育楷 12717

* 冠心病: 陳明豐、羅秉漢、林楨智、徐中和、王黃舟、蕭連城、張志斌、謝禮全、鄭英男、陳業鵬、張詩聖、胡樟勳、柯伯彥、盧炯睿、陳科維、王駿丞、呂尚謁、王宇澄、林育楷、魏榮廷、陳錦澤、鍾偉信、張靜芬、劉家豪、湯文德、黃信鎰、陳琦棟
 * 心衰: 張坤正、白培英、林楨智、梁馨月、王黃舟、鄭英男、陳恬恩、陳大隆、胡樟勳、柯伯彥、盧炯睿、吳宏彬、林育楷、王駿丞、呂尚謁、賴怡青、魏榮廷、陳科維、陳錦澤、劉家豪、湯文德、黃信鎰、陳琦棟
 * 一般心臟血管疾病: 周湘台、林於錦、鄒吉生、何弘棋、陳大隆、賴怡青、何瑞凱
 * 三高整合門診: 張坤正、陳恬恩、柯伯彥、吳宏彬、呂尚謁、陳錦澤
 * 肺高壓門診: 王國陽、白培英、張志斌、張詩聖、陳恬恩
 * 心律節律器門診: 張坤正、林國宏、吳宏彬、林晏年
 * 瓣膜性心臟病: 羅秉漢、陳科維、梁馨月、陳錦澤、劉家豪、湯文德
 * 心律不整: 張坤正、林國宏、吳宏彬、林晏年、陳錦澤
 * 週邊血管病變: 徐中和、謝禮全、盧炯睿、王駿丞、林育楷
 * 先天性心臟病: 賴怡青

神經內科 (191~198診癌症中心大樓1樓、021~026診急重症中心大樓地下1樓) Neurology							
時段	診間	星期一 MON (3.10.17.24.31)	星期二 TUE (4.11.18.25)	星期三 WED (5.12.19.26)	星期四 THU (6.13.20.27)	星期五 FRI (7.14.21.28)	星期六 SAT (1.8.15.22.29)
上午	191	曾鈞宏 8333	黃偉師 2742	黃上芝(女) 20243	郭育呈 24943	黃偉師 2742 中風、新單、含整合照護門診	
	192	郭育呈 24943	陳冠妃(女) 11866 失智	林馥郁(女) 29174 含整合照護門診	敖瑀(女) 18437	盧菁華(女) 7381	楊依倩(女) 17123
	193	黃匯淳(女) 12483	徐偉成 16148	許怡婷(女) 11835	楊依倩(女) 17123	呂明桂 4297 顫抖症神波刀治療	盧菁華(女) 7381
	195	楊依倩(女) 17123	陳睿正 13132 顫抖症神波刀治療	呂明桂 4297 顫抖症神波刀治療	楊玉婉(女) 6136 失智整合照護	許怡婷(女) 11835 癲癇	林馥郁(女) 29174
	196	陳冠妃(女) 11866 含整合照護門診	劉崇祥 3819	劉崇祥 3819	李正淳 3084	黃匯淳(女) 12483	敖瑀(女) 18437
	197	蔡崇豪 8079 顫抖症神波刀治療	蔡崇豪 8079 顫抖症神波刀治療	楊玉婉(女) 6136	曾鈞宏 8333	黃虹瑜(女) 15778	葉建治 13493
	198	劉崇祥 (約診)	林欽揚 021診 33135				劉崇祥 (約診)
	022		黃虹瑜(女) (3/11.3/25)(約診) 內專釋腦注射				林欽揚 33135
下午	191	黃上芝(女) 20243	黃虹瑜(女) 15778	盧菁華(女) 7381	姜信匡 22032	黃偉師 2742	輝耀門診 星期一至上午劉崇祥 星期二上午楊玉婉 星期六上午劉崇祥
	192	黃虹瑜(女) 15778	黃匯淳(女) 12483	黃匯淳(女) 12483	許怡婷(女) 11835 含整合照護門診		
	193	盧菁華(女) 7381	郭育呈 24943	林剛旭 15926	陳冠妃(女) 11866		
	195	許致善 12712	許怡婷(女) 11835		黃上芝(女) 20243		黃匯淳醫師3/18休假 敖瑀醫師3/4.18休假 林馥郁醫師3/1.22休假 林欽揚醫師3/15休假 楊玉婉醫師3/13休假 盧菁華醫師 3/1.25.26休假 蔡崇豪醫師3/31休假
	196	呂明桂 4297	李正淳 3084	敖瑀(女) 18437	楊依倩(女) 17123	黃虹毓(女) 含整合照護門診 (約診)	
	197	王章竣 025診 17141		黃虹瑜(女) 15778	曾鈞宏 8333		
	299		敖瑀(女) (3/11.3/25)(約診) 內專釋腦注射				
晚上	191	曾鈞宏 8333		郭育呈 24943	姜信匡 22032		
	192	林昀(女) 27269	林欽揚 33135	林馥郁(女) 29174	王章竣 197診 17141		
神經內科(J115診質子治療中心1樓、J001診質子治療中心地下1樓) Neurology							
上午	J115		涂敏謙 101680	林欽揚 33135			
下午	J001		盧菁華(女) 7381		涂敏謙 J115診 101680		
◎神經自費健檢：星期二下午14:00 敖瑀、星期四下午14:00 黃匯淳 ◎腦血管重建門診(約診)：顱內支架、動脈血管成形術(血管擴張術) 諮詢分機：15004 *腦中風暨神經重症科：林剛旭、黃偉師、劉崇祥、黃虹瑜、王章竣 *帕金森與動作障礙科：呂明桂、蔡崇豪、黃匯淳、敖瑀、林昀 *頭痛：林剛旭、敖瑀 *癲癇：許怡婷、楊依倩、林欽揚 *顫抖症神波刀治療：蔡崇豪、呂明桂、陳睿正 *神經免疫暨基因疾病科：郭育呈、盧菁華、林馥郁、黃上芝、徐偉成 *失智暨一般神經科：楊玉婉、李正淳、陳冠妃、曾鈞宏 *三高整合門診：陳冠妃、黃偉師							
外科部 胸腔外科 (135診癌症中心大樓1樓、282~289診癌症中心大樓2樓、245~248診急重症中心大樓2樓) Thoracic Surgery							
上午	247	宗孟璋(女) 24777				黃子旻 22690	
	282			沈祐丞 23320		呂庭聿 15309	
	288	陳品儒 6035	陳建光 135診 10163			沈祐丞 23320	
	289		林昱森 17445	方信元 17573 癌症免疫細胞治療門診	林昱森 17445	方信元 17573 癌症免疫細胞治療門診	林昱森 17445
下午	282	黃子旻 22690				陳建光 247診 10163	輝耀門診 星期五下午方信元
	288	沈祐丞 23320	黃子旻 135診 22690	呂庭聿 247診 15309		陳品儒 6035	林昱森醫師3/15休假
	289	方信元 17573 癌症免疫細胞治療門診	呂庭聿 246診 15309		林昱森 17445		
晚上	246		呂庭聿 15309		陳建光 10163		
	247		沈祐丞 288診 23320	宗孟璋(女) 24777		陳建光 10163	
	248	黃子旻 22690					
胸腔外科(J113~J115診質子治療中心1樓、J001診質子治療中心地下1樓) Thoracic Surgery							
上午	J113		宗孟璋(女) 24777		宗孟璋(女) J115診 24777		
下午	J113					林昱森 17445	
大腸直腸肛門外科、大腸直腸腫瘤(癌症中心大樓2樓) Colorectal Surgery/Colorectal Oncology							
上午	282	謝明皓 24434	王輝明 96594		王輝明 96594		黃晟璋 37151
	283	柯道維 18047 癌症免疫細胞治療門診	陳奕彰 20606 癌症免疫細胞治療門診	蔡元耀 18915	柯道維 18047 癌症免疫細胞治療門診	陳自諒 1757	陳奕彰 20606 癌症免疫細胞治療門診
	285	黃晟璋 37151				張伸吉 12285 癌症免疫細胞治療門診	黃晟璋醫師3/15休假 陳奕彰醫師3/6休假
下午	282			謝明皓 24434	謝明皓 24434		
	283		張伸吉 12285 癌症免疫細胞治療門診				
285	蔡元耀 18915				黃晟璋 288診 37151		
晚上	282	陳奕彰 283診 20606	蔡元耀 18915				
大腸直腸外科(質子治療中心1樓) Colorectal Surgery							
上午	J103	王輝明 96594				柯道維 18047	
下午	J103			張伸吉 12285	陳奕彰 20606		

乳房腫瘤 (癌症中心大樓9樓) Breast Oncology / 乳房重建自費門診(兒童醫院11樓)							
時段	診間	星期一 MON (3.10.17.24.31)	星期二 TUE (4.11.18.25)	星期三 WED (5.12.19.26)	星期四 THU (6.13.20.27)	星期五 FRI (7.14.21.28)	星期六 SAT (1.8.15.22.29)
上午	963	廖庭儀(女) 23259		黃至豪 22651	(教) 鄭仔書(女) 27417	鄭仔書(女) 27417 <small>乳癌基因諮詢門診</small>	
	966	陳芝蓉(女) 10778 <small>癌症免疫治療專科門診</small>	陳芝蓉(女) 10778 <small>癌症免疫治療專科門診</small>		吳建廷 31690 <small>癌症免疫治療專科門診</small>	陳芝蓉(女) 10778 <small>癌症免疫治療專科門診</small>	蘇孟夏(女) 24767
	967	劉良智 7495 AI門診 <small>癌症免疫治療專科門診</small>	吳耀充 28097 AI門診 <small>癌症免疫治療專科門診</small>	劉良智 7495 AI門診 <small>癌症免疫治療專科門診</small>	劉良智 7495 AI門診 <small>癌症免疫治療專科門診</small>	吳耀充 28097 AI門診 <small>癌症免疫治療專科門診</small>	吳耀充 28097 AI門診 <small>癌症免疫治療專科門診</small>
	968				蘇孟夏(女) 24767		輝耀門診星期二下午吳建廷
下午	962	王惠暢 (約診)		蘇孟夏(女) 965診 24767	王惠暢 (約診)	黃至豪 965診 22651	陳芝蓉醫師 3/10.11.14.17.18 休假
	966		鄭仔書(女) 963診 27417	吳建廷 31690 <small>癌症免疫治療專科門診</small>	吳建廷 31690 <small>癌症免疫治療專科門診</small>		鄭仔書醫師 3/20.21.28 休假
晚上	967			黃至豪 22651	廖庭儀(女) 963診 23259		吳耀充醫師3/10.24 休假 廖庭儀醫師3/20 休假 劉良智醫師3/5.6 休假
乳房外科(質子治療中心1樓) Breast Surgical Oncology							
上午	J105	吳耀充 J101診28097 (2/3,2/17)	吳建廷 31690 (2/11,2/25)		廖庭儀(女) 23259		
一般外科/消化系腫瘤、胃、腸、肝、膽、胰臟、甲狀腺、內分泌外科 General Surgery/Gastroenteric Oncology							
						011 診急重症中心大樓地下1樓 / 240-248 急重症中心大樓2樓 281-289 診癌症中心大樓2樓 / 135 診癌症中心大樓1樓	
上午	248	王毓駿 12181 <small>微創疝氣手術</small>	鄭翰聰 21910	王毓駿 12181 <small>微創疝氣手術</small>	曾佳瑋 11814	曾佳瑋 11814	
	246			黃俊銘 15351			
	286	陳聖賢 15730	楊美都 285診5218 <small>癌症免疫治療專科門診</small>	黃信哲 135診 0056	王淑瑩(女) 23266	楊宏仁 12183 <small>癌症免疫治療專科門診</small>	許士超 12722 <small>癌症免疫治療專科門診</small>
	287	王淑瑩(女) 23266	陳德鴻 13001 <small>癌症免疫治療專科門診</small>				
下午	288			鄭隆實 10919 肝膽外科 <small>癌症免疫治療專科門診</small>	黃俊銘 15351 <small>經口甲狀腺手術</small>		
	248		陳德鴻 13001 <small>癌症免疫治療專科門診</small>	王偉丞 24759	鄭翰聰 21910	王偉丞 24759	黃俊銘醫師3/6.20 休假
	135	黃信哲 0056		黃信哲 0056		林冠斌(女) 23096	
	285		林冠斌(女) 289診 23096		楊美都 5218 <small>癌症免疫治療專科門診</small>		
	286	楊宏仁 12183 <small>癌症免疫治療專科門診</small>			許士超 12722 <small>癌症免疫治療專科門診</small>	楊宏仁 12183(甲狀腺外科) <small>癌症免疫治療專科門診</small>	
	287	葉俊杰 11805 微創甲狀腺手術 <small>癌症免疫治療專科門診</small>	許家豪 10759				
晚上	288			鄭隆實 肝膽外科 (約診)			
	011	鄭隆實 10919 肝膽外科 <small>癌症免疫治療專科門診</small>	林冠斌(女) 289診 23096	林建德 288診 15791	許士超 286診12722 <small>癌症免疫治療專科門診</small>		
	285	陳聖賢 018診 15730				王淑瑩(女) 248診 23266	
287		林建德 15791	許家豪 10759	葉俊杰 11805			
一般外科(質子治療中心1樓) General Surgery							
上午	J113	林建德 J115診 15791	陳聖賢 15730		許士超 12722	林冠斌(女) 23096	
下午	J112				黃俊銘 15351 (3/13,3/27)	陳聖賢 15730	
肝臟移植門診(癌症中心大樓2樓) Liver Transplantation							
上午	288			鄭隆實 10919			
晚上	011	鄭隆實 10919 <small>急重症大樓地下1樓</small>					
美容醫學中心(666·669診兒童醫院11樓) Aesthetic Medical Center / 整形外科(132-135診癌症中心大樓1樓) Plastic Surgery							
上午	132	陳宏基 19722	李建智 33977	黃宗君 21920	陳宏基 19722	陳信翰 13749	黃循敬 18511
	133	張長正 29279	羅琪(女) 24822	劉恩璋 18460	羅琪(女) 24822	吳卓翰 30126	※外傷及一般手術傷口換藥 吳卓翰醫師3/24.28 休假 李建智醫師3/1.13 休假 許士杰醫師3/25.27 休假 劉恩璋醫師3/7 休假 陳信翰醫師3/1.22 休假
下午	132			張長正 29279		黃宗君 21920	
	133	劉恩璋 18460	許士杰 23284		李建智 33977 (3/6,3/20,3/27)		
晚上	135						
	132		施秉庚 133診 20827	黃循敬 18511	許士杰 23284	劉恩璋 18460	
	135	吳卓翰 30126				許家愷 133診 24644	
上午	666	黃宗君 21920	張廖年峰 15728	陳信翰 13749	李建智 33977	施秉庚 20827	陳信翰(3/8,3/15,3/29) 黃宗君(3月停診)
	669		張長正 29279	陳駿升 34899	黃循敬 18511	許致榮 (約診)	李建智 33977
下午	666	吳卓翰 30126	陳信翰 13749	李建智 33977	許士杰 23284	施秉庚 20827	※醫學美容術後傷口處理
	669	張長正 29279	張廖年峰 (約診)	劉恩璋 18460	張長正 29279	劉恩璋 18460	
晚上	666	陳宏基(3/3) 羅琪(女)(3/10,3/17,3/24,3/31)					
※666·669診為美容醫學、乳房重建、植髮健髮自費門診(兒童醫院11樓) 諮詢專線: 04-22030777或22052121分機12020 美容中心看診採預約制, 網路掛號後, 請回撥電話確認報到時間							
急症外科(248診急重症中心大樓2樓/287診癌症中心大樓2樓) Acute Care Surgery ※外傷及一般手術傷口換藥							
上午	248	王毓駿 12181 <small>微創疝氣手術</small>	鄭翰聰 21910	王毓駿 12181 <small>微創疝氣手術</small>	曾佳瑋 11814	曾佳瑋 11814	王偉丞醫師3/26.28 休假 王毓駿醫師3/3.26 休假 許家豪醫師3/4 休假 鄭翰聰醫師3/25 休假
下午	248			王偉丞 24759	鄭翰聰 21910	王偉丞 24759	
	287		許家豪 10759				
晚上	287			許家豪 10759			

心臟外科 (245~247診急重症中心大樓2樓、135診癌症中心大樓1樓、288診癌症中心大樓2樓) Cardiac Surgery							
時段	診間	星期一 MON (3.10.17.24.31)	星期二 TUE (4.11.18.25)	星期三 WED (5.12.19.26)	星期四 THU (6.13.20.27)	星期五 FRI (7.14.21.28)	星期六 SAT (1.8.15.22.29)
上午	135		南玉芸(女) 288診 36542			李明禮 5770	
	245	李明禮 5770	林有燾 10760 主動脈疾病	許智翔 247診 29458	南玉芸(女) 287診 36542		
	246		吳青峯 11703		李秉純 6789 複雜性心血管手術		吳青峯 11703
下午	245	李秉純 6789 心室輔助器、心臟移植	丁志中 7369 下午14:00開始看診	李明禮 5770	林有燾 10760 達文西腹腔镜修補	丁志中 7369 下午14:00開始看診	輝耀門診 星期三上午林有燾
	246	吳佳穎(女) 24942			李明禮 5770	吳青峯 11703	
	247	許智翔 29458	許智翔 29458		何璟霖 23244		
	287				南玉芸(女) 36542		
晚上	245	許智翔 247診 29458	何璟霖 23244	吳佳穎(女) 213診24942 (兒童醫療大樓2樓)	林有燾 10760 心臟調諧器		

減重代謝外科(601~603診癌症中心大樓6樓) Department of Metabolic & Bariatric Surgery 諮詢專線：04-22052121轉17650

上午	601		辛明哲 29505		黃致銀 94603	辛明哲 29505	黃致銀 94603
	602			黃致銀 94603			

國際代謝形體醫學中心(癌症中心大樓2樓、6樓) *內科減重、外科減重、糖尿病手術、減重後拉皮手術、家醫科 諮詢專線：04-22052121轉17650

上午	601		辛明哲 29505 經口甲狀腺 手術、減重及糖尿病手術		黃致銀 94603 代謝外科：減重及糖尿病 手術(含減重手術重建特診)	辛明哲 29505 經口甲狀腺 手術、減重及糖尿病手術	黃致銀 94603 代謝外科：減重及糖尿病 手術(含減重手術重建特診)
	602			黃致銀(約診)	張倍禎(女) 603診13121 (約診)	黃致銀(約診)	徐華穗(女) 8044 內科減重
	286				鄭仔書(女) 27417		許士超 12722
	287					鄭仔書(女) 27417	
下午	246				陳信翰 602診 (約診)		
	286		鄭仔書(女) 27417				
	603			辛明哲 29505 經口甲狀腺 手術、減重及糖尿病手術	黃軒 4313 (3/13.3/27)	黃致銀(約診)	
晚上	601				林文元 10648 內科減重		
	286						

*微創減重手術(腹腔鏡胃繞道、胃縮小、胃束帶、胃束帶摺疊各式減肥手術)、糖尿病手術、腹腔鏡肝膽腸胃胰消化道手術：黃致銀、辛明哲
 *減重前後心理評估、飲食疾患：張倍禎 *甲狀腺手術、經口甲狀腺手術、胃鏡肉毒減重治療：辛明哲
 *內科減重及家醫科：林文元、徐華穗 *各式美容手術、微整形、減重後體雕、抽脂、隆乳、顯微手術與傷口照護：陳信翰

神經外科(急重症中心大樓地下1樓) Neurosurgery *持職災單就診則免繳健保部分負擔、住院膳食費減半

上午	021	蕭奕翰 18309		郭政宏 14299			郭政宏 14299
	022			邱正迪 22459 微創脊椎	林宏霖 7480	巫智穎 14345	
	023	陳肇烜 13407		鄭宇凱 22423	鄭宇凱 22423	楊健東 31755	劉俊麟 13186 重症免疫細胞治療門診
	025	郭政宏 14299	林宏霖 7480 腦下垂體手術	陳肇烜 13407 微創脊椎	周德陽 5057 重症免疫細胞治療門診	周德陽 5057 重症免疫細胞治療門診	
	026	陳德誠 16240 脊椎外科	黃璟樺 24817	陳德誠 16240 脊椎外科	陳春忠 6407 腦痛、腦血管 重症免疫細胞治療門診	陳春忠 6407 重症免疫細胞治療門診	陳肇烜 13407
	021	顏玉樹 93127	蕭奕翰 18309(3/11.3/25) 郭樹勳顧問(教學門診)	蕭奕翰 18309			
下午	022	邱正迪 22459 脊椎外科	陳哲園 18914	顏玉樹 93127			周德陽醫師3/6.7休假 郭政宏醫師3/8休假 蕭奕翰醫師3/3.4.18休假
	023	陳肇烜 13407	張照元 31230		鄭宇凱 22423	楊健東 31755	
	025			陳肇烜 13407		江忠穎 16854	
	026	陳德誠 16240 疼痛手術	陳春忠 6407 腦痛、腦血管 重症免疫細胞治療門診	陳德誠 16240	林宏霖 7480 腦痛、血管痛		
	021				郭政宏 14299		
晚上	022	邱正迪 22459 脊椎外科		陳哲園 18914	邱正迪 22459 微創脊椎/脊髓神經痛		
	023		楊健東 31755				
	025	陳哲園 18914	黃璟樺 240診 24817			蕭奕翰 18309	
	026	涂智修 23297	林宏霖 7480	鄭宇凱 215診22423 (兒童醫療大樓2樓)			

神經外科部(賈子治療中心1樓) Neurosurgery

上午	J112						
	J115					蕭奕翰 18309	
下午	J112			楊健東 31755			

*腦瘤：周德陽、顏玉樹、陳春忠、鄭宇凱、林宏霖、林鈺翔、郭政宏 *兒童神經外：劉俊麟、鄭宇凱
 *脊椎：周德陽、劉俊麟、陳德誠、邱正迪、蕭奕翰、陳春忠、陳肇烜、林鈺翔、郭政宏 *加馬刀：周德陽、林宏霖、陳哲園
 *功能性手術(帕金森氏症、幹細胞治療、疼痛手術)新藥試驗：鄭宇凱、陳德誠、劉俊麟
 *腦出血防治門診：星期四下午鄭宇凱、星期五早上陳春忠、星期五晚上林宏霖
 *腦血管重建門診(約診)：顱內支架、動脈血管成形術(血管擴張術) 諮詢分機：15004、15059
 *腦外傷：顏玉樹、陳德誠、劉俊麟、邱正迪、蕭奕翰、陳肇烜、郭政宏
 *腦中風：顏玉樹、陳春忠、鄭宇凱、林宏霖、林鈺翔、郭政宏

泌尿科 (立夫醫療大樓3樓) Urology							
時段	診間	星期一 MON (3.10.17.24.31)	星期二 TUE (4.11.18.25)	星期三 WED (5.12.19.26)	星期四 THU (6.13.20.27)	星期五 FRI (7.14.21.28)	星期六 SAT (1.8.15.22.29)
上午	301	張兆祥 8395 <small>泌尿及泌尿科急症門診</small>	葉進仲 1436	連啟舜 12506	葉進仲 1436	葉進仲 1436	張議徽 21959
	302		方仁愷 23070	楊有容(女) 23263	張天佑 27106		
	303		張士三 1543		陳汶吉 0283	張士三 1543	
	305	黃志平 17561 <small>泌尿及泌尿科急症門診</small>	邱亮維 34750	鄒頡龍 6573		鄒頡龍 6573	王又德 27065
下午	301			張議徽 21959	張兆祥 8395 <small>泌尿及泌尿科急症門診</small>	連啟舜 12506	張議徽醫師 3/1.3.17.31 休假
	302	陳國樑 7912	鄒頡龍 6573			劉文斌 25441	王又德醫師 3/5.19-26 休假
	303		王又德 27065	賴俊佑 28879	蕭博任 20932	謝博帆 17341 <small>泌尿及泌尿科急症門診</small>	張天佑醫師3/20-29 休假
	305		陳汶吉 0283			鄒頡龍 6573 <small>泌尿特別門診</small>	連啟舜醫師3/11.25 休假
晚上	301	蔡禮賢 25792	蕭博任 20932 <small>20932</small>	楊有容(女) 23263		王又德 27065	陳冠亨醫師 3/1.7.8.15.21.29 休假
	303	葉進仲 1436	李宗叟 33378	陳汶吉 0283	賴俊佑 28879	陳冠亨 18149 <small>(3/14.3/21)</small>	蕭博任醫師 3/3.17.31 休假

泌尿科

泌尿科(質子治療中心1樓) Urology							
上午	J109	張議徽 21959 <small>(3/10.3/24)</small>	蔡禮賢 25792	謝博帆 17341 <small>(3/5.3/19)</small>	張兆祥 8395	賴俊佑 28879 <small>(3/14.3/28)</small>	
下午	J109	蕭博任 20932 <small>(3/10.3/24)</small>	連啟舜 12506 <small>(3/4.3/18)</small>	王又德 27065 <small>(3/12)</small>	李宗叟 33378	葉進仲 1436	

* 免疫細胞治療(攝護腺癌及泌尿道癌): 黃志平、吳錫金、張兆祥、楊啟瑞、謝博帆、蕭博任
 * 小兒泌尿: 張士三、陳國樑 * 婦女泌尿: 張兆祥、鄒頡龍、連啟舜
 * 達文西機器手臂輔助系統手術: 黃志平、吳錫金、張兆祥、楊啟瑞、葉進仲、連啟舜、謝博帆、陳冠亨、蕭博任、張議徽、邱鴻傑、王又德、蔡禮賢、賴俊佑

泌尿腫瘤科 (癌症中心大樓地下1樓) Genitourinary Oncology							
上午	033	蕭博任 20932	楊啟瑞 8657 <small>泌尿及泌尿科急症門診</small>	張兆祥 8395(達文西 微創) <small>泌尿及泌尿科急症門診</small>	楊啟瑞 8657 <small>泌尿及泌尿科急症門診</small>		陳冠亨 18149 <small>(3/22)</small>
	035	李宗叟 33378	楊有容(女) 23263		謝博帆 17341 <small>泌尿及泌尿科急症門診</small>		張天佑 27106
	039	謝博帆 17341 <small>泌尿及泌尿科急症門診</small>	張天佑 27106				蔡禮賢 25792
下午	033	張議徽 21959		張兆祥 8395 <small>泌尿及泌尿科急症門診</small>		吳錫金 4746 <small>泌尿及泌尿科急症門診</small>	輝耀門診 星期三上午黃志平 星期三下午連啟舜
	035	連啟舜 12506	邱鴻傑 20555	黃志平 17561 <small>泌尿及泌尿科急症門診</small>	張議徽 21959		
	039	方仁愷 23070	賴俊佑 28879	李宗叟 33378	蔡禮賢 25792	方仁愷 23070	

泌尿腫瘤科

骨科 (急重症中心大樓地下1樓) Orthopedics * 了解職災保險保障, 只要符合請領條件, 千萬別放棄權益							
上午	011	馮逸卿 1762	許弘昌 4749 <small>人工關節: 機械手臂</small>	邱詠証 29012	許弘昌 4749 <small>人工關節</small>	陳建聞 37093 <small>脊椎外科</small>	張皓維 22067 <small>運動醫學及運動傷害特別門診</small>
	013	曾準 241診 17184	郭書瑞 27714 <small>震波治療</small>	013診 林奕濠 24686 012診 柯智淵 14333 <small>關節手術</small>	林宗立 18144 <small>破尿酸注射治療</small>	邱詠証 29012	
	015	陳賢德 2326 <small>3D電腦導航 脊椎前路矯正手術</small>	許晉榮 5983 <small>骨外傷</small>	陳賢德 2326	許晉榮 5983 <small>運動醫學及 運動傷害特別門診</small>	陳賢德 2326 <small>(3D電腦 導航) 脊椎微創手術</small>	
	016	林宗立 18144 <small>微創人工關節</small>	羅元舜 17339 <small>脊椎 側彎微創矯正手術</small>	陳英豪 5270 <small>一般骨科</small>	張皓維 22067	陳英豪 5270 <small>一般骨科</small>	
	017	蔡俊灝 7940 <small>微創人工關節 置換手術及電腦導航手術</small>	郭建忠 4306	林珈郁(女) 29585 <small>微創脊椎</small>	郭建忠 4306		陳建銘 23325
	018	賴建穎 17110 <small>脊椎外科</small>	張皓維 22067	蕭麗軒 18528 <small>脊椎外科</small>	曾準 17184 <small>脊椎微創手術</small>	林珈郁(女) 29585	
	019	林承志 1449	洪誌鴻 10227 <small>人工關節 及正前置換</small>	林承志 1449	洪誌鴻 10227 <small>人工關節機械手臂</small>	洪誌鴻 10227 <small>運動醫學及 幹細胞治療</small>	蕭麗軒 18528 <small>脊椎外科</small>
	011	馮逸卿 1762 <small>骨腫痛 關節重建</small>		邱詠証 29012		許弘昌 4749 <small>運動醫學</small>	
	012			柯智淵 14333 <small>顯微鏡重建</small>	柯智淵 14333 <small>微創人工關節</small>	陳建銘 23325	陳衍仁醫師3/14 休假 馮逸卿醫師3/3.6.20 休假 張皓維醫師3/1 休假 陳建銘醫師3/1 休假 蕭麗軒醫師3/15.19 休假 邱詠証醫師3/25-28 休假 陳建聞醫師11403 休假 洪士杰醫師3/4.25 休假
下午	013	陳俊言 28149 <small>骨節及軟組織腫痛</small>	洪士杰 96743 <small>細胞治療諮詢</small>		林宗立 18144 <small>人工關節感染</small>		
	015	陳賢德 2326	許晉榮 5983 <small>液態肌抽吸手術</small>		許晉榮 5983 <small>關節炎精準醫療手術</small>		
	016	林宗立 18144 <small>關節感染</small>		蔡俊灝 7940 <small>關節炎精準醫療手術</small>	林奕濠 24686		
	017	李翎溢 18438 <small>一般骨科</small>	郭建忠 4306 <small>足踝骨科</small>	何宗祐 20394 <small>骨腫瘤暨關節重建</small>	何宗祐 20394 <small>手外科暨顯微肢體重建</small>	賴建穎 17110 <small>脊椎外科</small>	
	018	林珈郁(女) 29585 <small>微創脊椎</small>	陳俊言 28149 <small>骨節及軟組織腫痛</small>	李翎溢 18438 <small>脊椎外科</small>	曾準 17184 <small>脊椎微創手術</small>	陳衍仁 13651	
	019	林承志 1449	朱利平 30886 <small>一般骨科</small>	林承志 1449		朱利平 30886	
	213				郭建忠 4306 <small>步態分析(兒童醫院)</small>		
	011		邱詠証 29012	張皓維 012診 22067	馮逸卿		
	013	蕭麗軒 18528 <small>脊椎外科</small>	郭書瑞 27714(約診) <small>震波治療</small>				
晚上	017	李翎溢 1843 <small>脊椎外科</small>		何宗祐 20394 <small>一般骨科</small>	陳俊言 28149 <small>骨節及軟組織腫痛</small>	林奕濠 24686	
	019	林珈郁(女) 29585 <small>微創脊椎</small>	朱利平 30886		賴建穎 17110	朱利平 30886	

骨科

精準、微創特色手術: 脊椎內視鏡手術、電腦導航脊椎手術、機器手臂關節手術、顯微重建手術、關節內視鏡手術
 * 脊椎: 陳賢德、蕭麗軒、曾準、李翎溢、賴建穎、陳建聞、林珈郁、羅元舜、陳衍仁 * 骨腫瘤: 馮逸卿、何宗祐、陳俊言
 * 人工關節: 許弘昌、洪誌鴻、馮逸卿、蔡俊灝、林宗立、柯智淵 * 骨折創傷: 蔡俊灝、許晉榮、邱詠証
 * 手外科暨顯微肢體重建: 邱詠証、林承志、柯智淵、何宗祐 * 足踝外科: 郭建忠
 * 幹細胞治療諮詢: 陳賢德、洪誌鴻、馮逸卿、蔡俊灝、林宗立、柯智淵、洪士杰
 * 運動傷害: 許晉榮、張皓維、陳建銘、林奕濠 * 兒童骨科: 郭建忠(周四下午兒童醫院213診)

女性整合門診 (提供常見婦女健康問題、更年期問題、婦女身心問題、不孕症及非預期懷孕等醫療服務。)

婦產部		女性整合門診					
時段	診間	星期一 MON (3.10.17.24.31)	星期二 TUE (4.11.18.25)	星期三 WED (5.12.19.26)	星期四 THU (6.13.20.27)	星期五 FRI (7.14.21.28)	星期六 SAT (1.8.15.22.29)
女性特別門診(抹片-癌症中心大樓9樓 969診、更年期特別門診、婦女身心特別門診)Women's Health Clinic							
上午	969	婦女癌症篩檢	婦女癌症篩檢	婦女癌症篩檢	婦女癌症篩檢	婦女癌症篩檢	婦女癌症篩檢
	976		陳慧毅 2166 更年期特別門診				
下午	969	婦女癌症篩檢	婦女癌症篩檢	婦女癌症篩檢	婦女癌症篩檢	婦女癌症篩檢	
產科(復健醫療大樓1樓) Obstetrics and Gynecology							
上午	173	張庭瑜(女) 29825	陳怡燕(女) 20092	陳怡燕(女) 20092	李孟剛 34424	張庭瑜(女) 29825	楊稚怡(女) 24455
	175				高昀廷(女) 28451	薛雅文(女) 29827	陳柏廷 27267
	176		呂羽婷(女) 101577	張博涵(女) 31418	何銘 4798 多胞胎諮詢	何銘 4798	張庭瑜(女) 29825
	177	黃巧芸(女) 34573	陳萱儒(女) (約診)	黃巧芸(女) 34573	楊稚怡(女) 24455	蘇俊維 10761	蘇俊維 10761
下午	173	張庭瑜(女) (約診)	陳怡燕(女) (約診)	陳怡燕(女) 20092	李孟剛 (約診)	張庭瑜(女) 29825	
	175	林士新 9035		陳柏廷 27267	高昀廷(女) (約診)	薛雅文(女) (約診)	
	176	何銘 4798	呂羽婷(女) (約診)	何銘 4798	何銘 (約診)	何銘 (約診)	
	177	黃巧芸(女) (約診)	陳萱儒(女) 100873	蘇俊維 10761 產前遺傳諮詢	楊稚怡(女) 24455	蘇俊維 (約診)	
晚上	173	楊稚怡(女) 24455	陳怡燕(女) (約診)	陳怡燕(女) (約診)	陳怡燕(女) 20092 高危險妊娠	張庭瑜(女) (約診)	
	175	陳柏廷 27267	黃則立 12971	張庭瑜(女) 29825		張珈璋(女) 22052 限不孕症	
	176	何銘 (約診)	張珈璋(女) 22052 限不孕症	何銘 (約診)	何銘 (約診)	何銘 (約診)	
	177	宋鈺雯(女) 22036	蘇俊維 10761	蘇俊維 (約診)	楊稚怡(女) (約診)	蘇俊維 (約診)	
	178						
婦科 - 癌腫腫瘤、微創內視鏡、婦女泌尿 (癌症中心大樓9樓) Gynecologic Oncology							
上午	970	洪耀欽 6375 癌症免疫治療諮詢門診	李瑋婷(女) 33491		張恆綱 23254		
	971	張維君 1433 癌症免疫治療諮詢門診	林武周 0562		林武周 0562	張維君 1433	
	972		林沐春 24811(約診) 婦女身心特別門診	陳柏廷 2166 限婦科	張正昌 84351		
	973		張穎宜(女) 4754 癌症免疫治療諮詢門診	宋鈺雯(女) 22036	張穎宜(女) 4754		張恆綱 23254
	975	葉聯舜 (約診) 癌症免疫治療諮詢門診		葉聯舜 0289	張維君 1433	葉瓊儀(女) 23059	葉瓊儀(女) 23059
	976	宋鈺雯(女) 22036	陳慧毅 2166	陳慧毅 2166 婦女尿失禁	黃則立 12971	陳慧毅 2166	陳慧毅 2166 子高脫垂症
下午	970	洪耀欽 (約診)	李瑋婷(女) (約診)	楊東川 0288	張恆綱 (約診)		周泰甫醫師3/20.27休假 張維君醫師3/24休假 陳慧毅醫師3/22休假 葉聯舜醫師3/5休假 張庭瑜醫師3/3休假
	971	張維君 (約診)	林武周 (約診)		林武周 (約診)	張維君 (約診)	
	972	張正昌 84351		黃則立 12971	張正昌 (約診)		
	973	高昀廷(女) 28451	張穎宜(女) 4754 癌症免疫治療諮詢門診	宋鈺雯(女) (約診)	張穎宜(女) (約診)	高昀廷(女) 28451	
	975	葉聯舜 0289	葉瓊儀(女) 23059	葉聯舜 (約診)	張維君 (約診)	葉瓊儀(女) (約診)	
	976	宋鈺雯(女) (約診)	陳慧毅 (約診)	陳慧毅 (約診)	黃則立 12971	陳慧毅 (約診)	
晚上	970	洪耀欽 (約診)			周泰甫 22062	李瑋婷(女) 33491	
	971		林武周 (約診)	張恆綱 23254	林武周 (約診)		
	972	張正昌 (約診)		黃則立 (約診)			
	973		張穎宜(女) (約診)		張穎宜(女) (約診)		
	975	葉聯舜 (約診)	葉瓊儀(女) (約診)	葉聯舜 (約診)	葉瓊儀(女) 23059		
	976				黃則立 (約診)		

* 婦癌腫瘤：洪耀欽、林武周、葉聯舜、張維君、張穎宜、宋鈺雯、張正昌 * 產科：何銘、蘇俊維、陳怡燕、楊稚怡、張庭瑜、陳柏廷
 * 婦科內視鏡：葉聯舜、張穎宜、張維君、陳慧毅、黃則立、張正昌 * 人工受孕及試管嬰兒：楊東川、許希珍、張訓銘、張珈璋
 * 婦女尿失禁：陳慧毅、黃則立、林武周、張正昌 * 產前遺傳諮詢：蘇俊維 * 高危險妊娠：何銘、陳怡燕、楊稚怡

婦女就醫須知

- 產科醫師：何銘、蘇俊維、陳怡燕、楊稚怡、張庭瑜、陳柏廷
- 婦女癌症篩檢包含子宮頸抹片檢查、乳房攝影檢查，請持健保卡就醫，不需掛號費：
 - 子宮頸癌篩檢 (子宮頸抹片)：25-29歲婦女，每三年可進行一次篩檢。年滿30歲婦女，每一年可進行一次篩。
 - 人類乳突病毒 (HPV) 檢測：針對35、45和65歲的女性，每年可進行一次。
 - 乳房篩檢 (乳房掃影；需預約檢查)：年滿45-74歲婦女或年滿40-44歲 (二等親內曾患乳癌者)，二年內未做過乳房攝影檢查者
- 各項諮詢專線，歡迎多加利用：
 - 婦女各類疾病保健及日常保健諮詢：婦科衛教室(分機14145) 衛生福利部國民健康署更年期保健諮詢服務專線：0800-005107
 - 懷孕婦女孕產期前後健康諮詢、衛生教育及非預期懷孕諮詢：產科衛教室 (分機：12188) 院內24小時哺乳服務專線：22021995
 - 衛生福利部國民健康署孕產婦關懷諮詢服務專線：0800-870870
- 本院提供以下特殊檢查，如欲瞭解詳情，可於婦產科各門診時段洽詢主治醫師或來電諮詢婦產科衛教室，各項檢查時段如下：
 - 第一孕期唐氏症篩檢：星期一下午陳柏廷醫師、星期三下午張庭瑜醫師、星期五上午楊稚怡醫師
 - 高層次超音波(含胎兒心臟超音波)：星期日上午張慧怡醫師，星期二上午何銘醫師、下午張庭瑜醫師，星期三上午楊稚怡醫師，星期四上午張慧怡醫師、下午洪洵甄醫師，星期五下午陳怡燕醫師，星期六上午洪洵甄醫師
 - 高層次骨盆底功能障礙立體超音波：星期三下午陳慧毅醫師
- 本院提供優質母乳哺育環境，於下列地點設置哺乳室，歡迎多加利用：(1)兒童醫院二樓兒科門診區 (2)復健醫療大樓一樓婦產科門診區 (3)癌症中心大樓一、二樓 (4)急重症醫療大樓1樓兒科診療區 (5)質子治療中心一樓

生殖不孕症門診(復健醫療大樓1樓、15樓) Infertility Clinic							
時段	診間	星期一 MON (3.10.17.24.31)	星期二 TUE (4.11.18.25)	星期三 WED (5.12.19.26)	星期四 THU (6.13.20.27)	星期五 FRI (7.14.21.28)	星期六 SAT (1.8.15.22.29)
上午	797	張珈瑋(女) 22052	許希珍(女) 22284	莊陽安 38879 婦女身心特別約診		許希珍(女) 22284	
	798			楊東川 0288 人工受孕試管嬰兒			楊東川 0288
	799	許希珍(女) 22284	張訓銘 37841	薛雅文(女)(約診)	張珈瑋(女) 22052	張訓銘 37841	
下午	797	張珈瑋(女)(約診)	許希珍(女)(約診)	張馨慧(女) 27314	陳萱儒(女) 100873		
	798	教 楊東川 0288 人工受孕試管嬰兒			楊東川 0288 孕產前帶因者篩檢		
	799	張訓銘 37841	劉邦斌 53036	薛雅文(女) 29827			
晚上	798	楊東川 0288 內分泌失調 更年期障礙	張珈瑋(女) 176診 22052		楊東川(約診)	張珈瑋(女) 175診 22052	
	799	張訓銘(約診)		薛雅文(女) 29827	張訓銘 37841		

不孕症門診

婦科(質子治療中心地下1樓) Obstetrics and Gynecology							
上午	J002		葉瓊儀(女) 23059	張正昌 84351			
下午	J002		李瑋婷(女) 33491		宋鈺雯(女) 22036		

眼科醫學中心(眼耳鼻喉科醫學中心大樓1樓(801~809診)、2樓(812~828診) Eye Center

※為了完成詳細的檢查，夜診病人請於晚上8點前報到 ※相關職災權益，可洽診間及各棟批價掛號櫃台

上午	801	蔡宜佑 6443 AI門診	蔡宜佑 6443 AI門診	黃俐穎(女) 28612	蔡宜佑 6443 AI門診	謝宜靜(女) 13465	蔡宜佑 近視雷射(約診) AI門診	
	802	謝明潔(女) 37687	張硯傑 28470	謝宜靜(女) 13465	謝宜靜(女) 13465	謝明潔(女) 37687	謝宜靜(女) 13465	
	803	林韋寧(女) 100644	吳映萱(女) 18146	林韋寧(女) 100644	吳映萱(女) 18146	林韋寧(女) 100644	謝明潔(女) 37687	
	805	林芝穎(女) 29894	李宥伶(女) 22125	李宥伶(女) 22125	李宥伶(女) 22125	張硯傑 28470	黃俐穎(女) 28612	
	806		胡佩欣(女) 100703	賴泓茵(女) 24758	胡佩欣(女) 100703	胡佩欣(女) 100703	童筱凡(女) 100677	
	808	江鈞綺(女) 10019	賴泓茵(女) 24758	江鈞綺(女) 10019	江鈞綺(女) 10019		江鈞綺(女) 10019	
	809		林慧茹(女) 2396	林慧茹(女) 2396 (3/12, 3/26)	林慧茹(女) 2396		林慧茹(女) 2396 (3/8, 3/15)	
	812	陳文祿 7871 AI門診		陳文祿 7871 AI門診	陳怡潔(女) 38413	陳文祿 7871 AI門診		
	813	黃俐穎(女) 28612	林正明 4301 AI門診	顧蔚寧(女) 25793	林正明 低視力特別門診(約診) (3/6)	林正明 4301 AI門診		
	815		林純如(女) 24029	林純如(女) 24029	林純如(女) 24029	林純如(女) 24029	林純如(女) 24029	
	816	田彭太 11892	田彭太 11892		田彭太 11892	顧蔚寧(女) 25793		
	817	王奕 24688	賴俊廷 30292	王奕 24688		賴俊廷 30292	王奕 24688	
	818	孟平平(女) 24676	童筱凡(女) 100677	孟平平(女) 24676	童筱凡(女) 100677	孟平平(女) 24676	夏寧憶(女) 18415	
	820	邵儀菁(女) 30788	張晉維 100651	邵儀菁(女) 30788	張晉維 100651		邵儀菁(女) 30788	
	下午	801	教 蔡宜佑 6443 AI門診	何慧君(女)(約診)	童筱凡(女) 100677	何慧君(女)(約診)	王奕 24688	*眼科林慧茹醫師門診僅開放一個月內掛號
		802	謝明潔(女) 37687	黃俐穎(女) 28612	林芝穎(女) 29894		楊啟蘭 38386	孟平平醫師 3/6.13.27 休假
		803		吳映萱(女) 18146	林韋寧(女) 100644		吳映萱(女) 18146	林慧茹醫師 3/5.19.22.29 休假
		806	呂芷誼(女) 32752			胡佩欣(女) 100703		謝宜靜醫師 3/1.29 休假
808			陳伯羽 30504	賴泓茵(女) 24758	賴泓茵(女) 24758		夏寧憶醫師 3/22.25.26 休假	
809		童筱凡(女) 100677	林慧茹(女)(約診) 特殊視光門診	林慧茹(女)(約診) 特殊視光門診	林慧茹(女)(約診) 特殊視光門診		林純如醫師 3/1.8.15.29 休假	
813		顧蔚寧(女) 25793		林正明 4301 AI門診	顧蔚寧(女) 25793		王奕醫師 3/1.29 休假	
816		田彭太 11892		張晉維 100651	田彭太 11892		謝明潔醫師 3/28.29.31 休假	
817		邵儀菁(女) 820診 30788		賴俊廷 30292	王奕 24688			
818			夏寧憶(女) 18415	夏寧憶(女) 18415	孟平平(女) 低視力特別門診(約診) (3/20)			
晚上	805	李宥伶(女) 22125			黃俐穎(女) 813診 28612	王奕 812診 24688		
	816			張晉維 100651				
	817		賴俊廷 30292					
	818	孟平平(女) 24676		童筱凡(女) 100677	夏寧憶(女) 18415			

眼科

眼底病變尖端治療中心(眼耳鼻喉科醫學中心大樓2樓) Advanced Treatment Center For Ocular fundus Diseases

上午	828		陳珊霓(女) 99390		陳珊霓(女) 99390	陳珊霓(女) 99390
----	-----	--	--------------	--	--------------	--------------

- * 眼角膜：蔡宜佑、江鈞綺、謝宜靜、吳映萱、李宥伶、賴泓茵、童筱凡
- * 葡萄膜科：林純如、林正明、夏寧憶
- * 眼整形、眼部美容：胡佩欣、江鈞綺、吳映萱、顧蔚寧、黃俐穎、張晉維
- * 甲狀腺眼病變、眼窩腫瘤：胡佩欣、吳映萱、顧蔚寧、黃俐穎、張晉維
- * 近視雷射：蔡宜佑、江鈞綺、謝宜靜、李宥伶、林慧茹、吳映萱、賴泓茵、童筱凡
- * 角膜塑型鏡片、軟硬式控制度數驗配：林慧茹、江鈞綺、謝宜靜、夏寧憶、賴泓茵、黃祐得
- * 視網膜：陳文祿、林正明、林純如、田彭太、賴俊廷、夏寧憶、顧蔚寧、孟平平、謝明潔、黃祐得、王奕、林韋寧、黃俐穎、張晉維、童筱凡
- * 兒童眼科：林慧茹、謝宜靜、夏寧憶、黃祐得、林韋寧
- * 青光眼：邵儀菁、李宥伶、孟平平、賴泓茵、王奕
- * 低視力復健輔具：林正明、孟平平
- * 屈光：林慧茹、謝宜靜、夏寧憶
- * 雙眼視覺功能訓練：謝宜靜、夏寧憶
- * 眼神經：林韋寧

耳鼻喉科(眼耳鼻喉科醫學中心大樓3樓) Otorhinolaryngology(ENT) ※耳鼻喉科夜間門診沒有提供聽力檢查、鑑定、小兒聽力、頭暈檢查							
時段	診間	星期一 MON (3.10.17.24.31)	星期二 TUE (4.11.18.25)	星期三 WED (5.12.19.26)	星期四 THU (6.13.20.27)	星期五 FRI (7.14.21.28)	星期六 SAT (1.8.15.22.29)
上午	831	邱建仁 15740	許修三 28145	林子傑 10164	鄧永恩 6638 <small>癌症免疫細胞治療門診</small>	許修三 28145	盧建吉 18449
	832	洪煜翔(女) 34571	黃純惟 15709	洪煜翔(女) 34571	黃純惟 15709	盧建吉 18449	林子傑 10164
	833	施亮均 14365		花俊宏 3797		施亮均 14365	
	835	黃得韻(女) 11899		蔡銘修 5121	黃得韻(女) 11899	黃得韻(女) 11899	李育庭(女) 27119
	836	戴志展 3485	戴志展 3485 <small>鼻竇炎特別門診</small>	戴志展 (約診)		林子傑 10164	邱建仁 15740
	837		林嘉德 6355	林嘉德 6355		陳厚匡 24784	陳厚匡 24784
	838	王清源 11466		黃得韻(女) 11899	王清源 11466		
下午	831	鄧永恩 6638 <small>癌症免疫細胞治療門診</small>	林子傑 10164				王清源醫師 3/7.14.21.28 休假 許修三醫師3/4.18 休假 鄧永恩醫師 3/5.19.26.27 休假 邱建仁醫師3/11.25 休假 盧建吉醫師 3/3.6.8.17.20.27.31 休假 戴志展醫師 3/6.10.24 休假 李育庭醫師3/15.22 休假 洪煜翔醫師3/3.5 休假 黃純惟醫師3/3 休假
	832	盧建吉 18449					
	833		詹日全 21001		施亮均 14365	施亮均 14365	
	835		李育庭(女) 27119	李育庭(女) 27119			
	836			邱建仁 15740	戴志展 3485		
	837		陳厚匡 24784	林嘉德 6355	陳厚匡 24784	林嘉德 6355	
	838	王清源 11466	王清源 11466				
晚上	835		施亮均 14365	許修三 28145		黃純惟 15709	
	836		盧建吉 18449	洪煜翔(女) 34571			
	837				陳厚匡 24784		

耳鼻喉科部(質子治療中心1樓) Otorhinolaryngology(ENT), Head and Neck Surgery

上午	J110	盧建吉 18449 (2/10.2/24)	邱建仁 15740 (2/4.2/18)	鄧永恩 6638 (2/12.2/26)		黃純惟 15709 (2/14.2/28)
	J110					詹日全 21001 (2/7.2/21)
下午	J110		許修三 28145 (2/11.2/25)			

口腔咽喉頭頸部腫瘤 (癌症中心大樓地下1樓) Head and Neck Oncology ※癌症中心門診沒有提供聽力檢查、鑑定、小兒聽力、頭暈檢查

上午	031		蔡銘修 5121 <small>癌症免疫細胞治療門診</small>			蔡銘修 5121 <small>癌症免疫細胞治療門診</small>
	032	黃純惟 15709	盧建吉 18449 <small>癌症免疫細胞治療門診</small>	詹日全 21001		邱建仁 15740
	835			蔡銘修 5121 <small>口腔舌癌特別門診 癌症免疫細胞治療門診</small>		
下午	032	許修三 28145		鄧永恩 6638 <small>睡眠呼吸中止症特別門診 癌症免疫細胞治療門診</small>		詹日全 21001

全方位聽覺健康中心 (眼耳鼻喉科醫學中心大樓3樓) Holistic Hearing Healthcare Center ※所有門診皆提供各年齡層聽檢及耳鼻喉相關醫療服務

上午	839			陳冠華 35464		陳光超 81694
下午	839		陳冠華 35464	陳光超 81694		陳光超 81694 (約診)
晚上	839	陳冠華 35464				

- *耳症眩暈聽障：林嘉德、陳光超、王清源、陳冠華
- *鼻症與過敏：戴志展、黃得韻、施亮均
- *甲狀腺與唾腺腫瘤：花俊宏、詹日全、黃純惟、盧建吉、邱建仁
- *喉症音聲異常咽喉腫瘤：鄧永恩、林子傑、邱建仁、賴俊毓
- *全方位聽覺健康中心：陳光超、陳冠華
- *睡眠呼吸中止症：鄧永恩、林子傑、邱建仁
- *一般耳鼻喉科：李育庭、陳厚匡
- *口腔癌、頭頸部腫瘤：蔡銘修、花俊宏、詹日全、賴俊毓
- *癌症免疫細胞治療諮詢：蔡銘修、花俊宏、鄧永恩、詹日全、黃純惟、盧建吉、許修三、賴俊毓
- *鼻整形：施亮均
- *口腔癌咽喉癌鼻咽癌：蔡銘修、花俊宏、詹日全、黃純惟、盧建吉、邱建仁、許修三、賴俊毓

高壓氧門診 (急重症大樓地下一樓) Hyperbaric Oxygen Therapy Clinic

上午	028	黃維俊 20355	廖偉志 11860	李嘉翔 10724	陳鼎翰 18499	沈宜成 16892	
下午	028	杭良文 2292	林裕超 10001	夏德椿 1914	鄭文建 14321	郭育筑(女) 27150	夏德椿醫師3/5 休假

疼痛科 (急重症大樓2樓) Pain Management

上午	020						
	240	林子喬 24687	洪至仁 6399	洪至仁 6399	洪至仁 6399	歐陽欣漢 14350	林子喬醫師 3/17.24.31 休假 洪至仁醫師3/6 休假
	245						
下午	240	劉玉成 5622	謝明耿 33359	劉玉成 5622			
	248						

麻醉部疼痛科(質子治療中心1樓) Pain Management

下午	J105			洪至仁 6399		
----	------	--	--	----------	--	--

- *肩頸痠痛：洪至仁、劉玉成、歐陽欣漢
- *帶狀皰疹神經痛：洪至仁、劉玉成、歐陽欣漢
- *下背痛：洪至仁、歐陽欣漢
- *長期慢性疼痛：洪至仁、歐陽欣漢
- *三叉神經痛：洪至仁、歐陽欣漢
- *顏面痲痺：洪至仁、歐陽欣漢
- *五十肩、手肘疼痛(網球肘、高爾夫球肘等)：劉玉成、歐陽欣漢
- *癌症疼痛、手術後慢性疼痛、神經病變性困擾：洪至仁
- *手腕痲痺(媽媽手、腕隧道症候群等)、周邊神經夾擊症、脊椎病變之免開刀評估及治療：劉玉成

放射腫瘤科 (癌症中心大樓地下2樓) Radiation Oncology * 所有門診皆提供質子治療諮詢

時段	診間	星期一 MON (3.10.17.24.31)	星期二 TUE (4.11.18.25)	星期三 WED (5.12.19.26)	星期四 THU (6.13.20.27)	星期五 FRI (7.14.21.28)	星期六 SAT (1.8.15.22.29)
上午	051	陳尚文 4634 <small>癌症免疫輔助治療門診</small>	王耀慶 17473	梁基安 4615 <small>癌症免疫輔助治療門診</small>	賴宥良 22687 <small>癌症免疫輔助治療門診</small>	王耀慶 17473	黃繼賢 28438
	052	王耀慶 17473	林膺峻 13464	林亭君(女) 31968	王帝皓 30860	梁基安 4615 <small>癌症免疫輔助治療門診</small>	簡君儒 16181 <small>癌症免疫輔助治療門診</small>
	053	梁基安 4615 <small>癌症免疫輔助治療門診</small>	賴宥良 22687 <small>癌症免疫輔助治療門診</small>	簡君儒 16181	林亭君(女) 31968	陳尚文 4634 <small>癌症免疫輔助治療門診</small>	
	055	廖志穎 14069 <small>癌症整合輔助醫學</small>		朱俊男 14360 <small>癌症免疫輔助治療門診</small>	簡君儒 16181	林膺峻 13464	
	056			廖志穎 14069 <small>癌症整合輔助醫學</small>			
下午	051	陳尚文 4634 <small>癌症免疫輔助治療門診</small>	林亭君(女) 31968	梁基安 4615 <small>癌症免疫輔助治療門診</small>	賴宥良 22687 <small>癌症免疫輔助治療門診</small>	林亭君(女) 31968	
	052	賴宥良 22687 <small>癌症免疫輔助治療門診</small>	黃繼賢 28438	林膺峻 13464	林膺峻 13464		
	053	簡君儒 16181	陳尚文 4634 <small>癌症免疫輔助治療門診</small>	王帝皓 30860	王耀慶 17473		
	055	朱俊男 14360 <small>癌症免疫輔助治療門診</small>	朱俊男 14360 <small>癌症免疫輔助治療門診</small>	廖志穎 14069	廖志穎 14069 <small>癌症整合輔助醫學</small>	朱俊男 14360 <small>癌症免疫輔助治療門診</small>	
	056			趙坤山 94032			

放射腫瘤科(質子治療中心地下2樓) Radiation Oncology

上午	J025	林亭君(女) 31968	朱俊男 14360	賴宥良 22687	趙坤山 94032	簡君儒 16181
	J023				林膺峻 (約診)	黃繼賢 28438
下午	J025	廖志穎 14069	趙坤山 94032	王耀慶 17473	梁基安 4615	黃繼賢 28438

- * 頭頸癌、鼻咽癌: 王耀慶、林膺峻、王帝皓、趙坤山、廖志穎
- * 肺癌: 簡君儒、王耀慶、林膺峻
- * 攝護腺、泌尿道癌: 梁基安、賴宥良、廖志穎
- * 神經惡性腫瘤: 梁基安、林亭君
- * 淋巴瘤: 陳尚文
- * 食道癌: 王耀慶、簡君儒、賴宥良
- * 大腸直腸癌: 簡君儒、賴宥良、趙坤山
- * 兒癌: 林亭君
- * 乳癌: 梁基安、朱俊男、賴宥良、趙坤山、林亭君、廖志穎
- * 甲狀腺癌: 朱俊男
- * 肝癌: 林膺峻、趙坤山、林亭君
- * 骨肉瘤: 簡君儒
- * 婦癌: 陳尚文、梁基安
- * 胃胰癌: 朱俊男

核子醫學科早期發現癌症新利器: 正子斷層造影 (PET) PET是一種非侵犯性、高解析度、高敏感度的新科技影像檢查, 能發現隱藏的癌細胞, 是癌症預防與早期診斷治療的利器。亦可提供老年癡呆症早期偵測、癲癇病患術前定位及心肌梗塞患者心肌存活率檢測等醫療服務。

家庭醫學科 Family Medicine

癌症中心大樓2樓(202~206診、281、283、289、298診)、急重症大樓地下一樓(020~022診)、立夫醫療大樓2樓(252診)、第一醫療大樓9樓(901診)

上午	202	洪東榮 16209 <small>職業病門診、毒物科</small>	黃柏綜 16973 <small>含戒菸及停癮門診</small>	黃柏綜 16973	林承鋒 31420	吳美鳳(女) 99670	魏玉亭(女) 84622
	203 <small>(兼抹片診)</small>	陳恩 100288(約診)	沈宛儀(女) 34152(約診)	崔郁文(女) 32738(約診)	吳思嫻(女) <small>(約診) 老人及成人健檢診</small>	黃健珉 31419(約診)	蔣惠柔(女) 14337
	205	盧子謙 20329 <small>含戒菸門診</small>		賴世偉 3068	蔡欣芳(女) 37940		
	206	徐華穗(女) 8044 <small>含整合照護門診</small>	黃仕丞 35667	洪東榮 16209 <small>職業病門診、毒物科</small>	林正介 (約診)	徐華穗(女) 8044	何致德 7929
	252	王俊琪(女) 100933	魏玉亭(女) 84622 <small>老人門診</small>	林志學 5496 <small>含戒菸門診</small>	廖俊惠 8089 <small>老人失智憂鬱焦慮身心門診</small>	楊沛怡(女) 18314 <small>老人特別門診</small>	
	281	劉秋松 3350 <small>職業病門診</small>	林文元 10648 <small>含戒菸門診</small>	劉秋松 3350	林文元 10648	沈宛儀(女) 34152	徐灑(女) 27086
	602						徐華穗(女) 8044 <small>癌症中心6樓</small>
	839			陳冠華 35464 <small>高齡耳鼻喉科</small>		陳光超 81694 <small>高齡耳鼻喉科</small>	
下午	202	陳恩 100288	崔郁文(女) 32738	沈凡筠(女) 32852	黃柏綜 16973	賴冠宇 17152	林志學醫師3/10休假 劉秋松醫師 3/5.17-26休假 楊沛怡醫師3/5.7休假 蔣惠柔醫師3/8休假 魏玉亭醫師3/1.15休假
	203	劉秋松 3350	胡品菁(女) 32715	林映君(女) 32802	劉秋松 3350	陳毓隆 7468	
	205	陳宗伯 30501 <small>戒菸門診</small>		賴世偉 3068	鄭如茜(女) 37089	黃健珉 31419	
	206	教 林志學 5496 <small>含整合照護門診</small>	林正介 2229	吳思嫻(女) 32865	蔡尚儒 17109	李崇豪 70229	
	281	高湘涵(女) 22081	楊沛怡(女) 18314	預立醫療照護自費諮詢(約診)	吳美鳳(女) 99670	徐灑(女) 27086	
	252	廖乃慧(女) 28530	廖乃慧(女) 28530	譚宏威 37666	賴冠宇 17152	高湘涵(女) 22081	
	839		陳冠華 35464 <small>高齡耳鼻喉科</small>			陳光超 81694 <small>高齡耳鼻喉科</small>	
晚上	020		黃于葵(女) 24018	蔣惠柔(女) 14337 <small>職業病門診</small>			
	021	陳毓隆 7468 <small>戒菸門診</small>	劉秋松 3350	楊沛怡(女) 18314 <small>含戒菸門診</small>			
	022					湯夢彬 35307	
	245	吳丞斌 18796 <small>健檢追蹤</small>					
	602				林文元 10648 <small>含戒菸門診(癌症中心6樓)</small>		

家庭醫學科(J001診質子治療中心地下1樓、J105~J107診質子治療中心1樓) Family Medicine

上午	J001		蔡尚儒 17109 <small>含緩和醫療門診</small>			
	J105					
下午	J001			徐灑(女) 27086	王俊琪(女) 100933	
	J107	蔡承佑 16858				
	J115			劉秋松 3350		戴廷羽(女) 23084

放射腫瘤科

家庭醫學科

老人特別門診

老人特別門診 (立夫醫療大樓2樓) Geriatric Medicine 服務對象：多重用藥、認知功能異常、衰弱、跌倒、憂鬱等症狀之65歲以上銀髮族。							
時段	診間	星期一 MON (3.10.17.24.31)	星期二 TUE (4.11.18.25)	星期三 WED (5.12.19.26)	星期四 THU (6.13.20.27)	星期五 FRI (7.14.21.28)	星期六 SAT (1.8.15.22.29)
上午	252	王俊琪 100933	魏玉亭(女) 84622	林志學 5496	廖俊惠 58089 <small>憂鬱、失智症</small>	楊沛怡(女) 18314	
下午	252	廖乃慧(女) 28530	廖乃慧(女) 28530	譚宏威 37666	賴冠宇 17152	高湘涵(女) 22081	
成人疫苗注射暨旅遊醫院特別門診 (肺炎鏈球菌疫苗、帶狀皰疹疫苗、子宮頸疫苗、A肝、B肝、流感、破傷風及百日咳疫苗等)							
上午	202	盧子謙 205診 20309	黃柏綜 16973	黃柏綜 16973		吳美鳳(女) 99670	魏玉亭(女) 84622
	206	徐華穗(女) 8044				徐華穗(女) 8044	何致德 7929
	252			林志學 5496			
	281	劉秋松 3350	林文元 10648	劉秋松 3350			
下午	202		楊沛怡(女) 281診 18314		黃柏綜 16973	賴冠宇 17152	
	205	陳宗伯 30501					
	252				賴冠宇 17152		
	281	高湘涵(女) 22081			吳美鳳(女) 99670		
晚上	020		黃于堃(女) 24018	蔣惠棠(女) 14337			
	021	陳毓隆 7468	劉秋松 3350	楊沛怡(女) 18314	林文元 602診10648 <small>(癌症中心6F)</small>		
	022					湯夢彬 35307	

自費體檢門診(健康醫學中心8樓) Health Examination *自費體檢門診看診時間：星期一至星期六上午及下午

1.一般體格檢查 2.就業勞工體檢 3.供膳勞工體檢 4.勞工保險局預防職業病健檢 5.公司與工廠外作勞工巡迴體檢 6.中醫健檢 7.婚前健檢 8.保險照會體檢 9.大專院校新生體檢 10.出國留學與移民體檢(加拿大、澳洲、紐西蘭) 洽詢電話：04-22055678

健康檢查中心約診(健康醫學中心6樓) Health Examination *洽詢電話：04-22055678

全身高階健檢(A.腸胃鏡套組、B.心血管套組、C.腦血管套組、D.紳士套組、E.仕女套組、F.防癌套組)

體重控制特別門診

體重控制特別門診(癌症中心大樓6樓) Obesity Control Center							
上午	601			辛明哲 29505 <small>減重及糖尿病手術</small>	黃致鋸 94603 <small>減重及糖尿病手術(含減重手術重建)</small>	辛明哲 29505 <small>減重及糖尿病手術</small>	黃致鋸 94603 <small>減重及糖尿病手術(含減重手術重建)</small>
	602						徐華穗(女) 8044 <small>(癌症中心6樓)</small>
下午	601		辛明哲 29505 <small>減重及糖尿病手術</small>				
晚上	602		蘇珊玉(女) 330診7971 <small>奧德醫療大樓3樓</small>		林文元 10648 <small>(癌症中心6樓)</small>	蘇珊玉(女) 263診 7971 <small>英治醫院大樓3樓</small>	

*由肥胖醫學專醫師群、體重控制專門營養師與運動治療師共同為您提供全面性的體重控。

職業醫學/毒物科

職業醫學科門診、毒物科門診 (癌症中心大樓2樓、急重症大樓地下一樓(020診) Occupational Medicine / Toxicology							
上午	202	洪東榮 16209 <small>毒物科</small>				吳美鳳(女) 99670	魏玉亭(女) 84622
	206		魏玉亭(女) 252診 84622	洪東榮 16209 <small>毒物科</small>			何致德 7929
	281	劉秋松 3350		劉秋松 3350			蔣惠棠(女) 203診 14337
下午	298				穆函蔚 15696 <small>毒物科</small>		
晚上	020			蔣惠棠(女) 14337			
	021		劉秋松 3350				

戒菸門診

戒菸門診 立夫醫療大樓2樓(252診)、癌症中心大樓2樓(202、205診)、急重症大樓地下一樓(020、021診) Cigarette Cessation Clinic							
上午	202						魏玉亭(女) 84622
	205	盧子謙 20329					
	252		魏玉亭(女) 84622	林志學 5496 <small>含戒菸門診</small>		楊沛怡(女) 18314	
	281		林文元 10648		林文元 10648		
下午	202						
	205	陳宗伯 30501					
	281	高湘涵(女) 22081	楊沛怡(女) 18314				
晚上	020			蔣惠棠(女) 14337			
	021	陳毓隆 7468		楊沛怡(女) 18314			
	022					湯夢彬 35307	
	602				林文元 10648		

緩和醫療門診 (癌症中心大樓2樓) Palliative Medicine

上午	202		黃柏綜 16973	黃柏綜 16973			
	206	徐華穗(女) 8044				徐華穗(女) 8044	徐華穗(女) 602診 8044
下午	202				黃柏綜 16973		
	206				蔡尚儒 17109		

預立醫療照護自費諮詢(約診) (ACP)諮詢專線：04-22052121分機11031

精神科成人門診 (美德醫療大樓5樓、178診復健醫療大樓1樓、252診立夫醫療大樓2樓) Psychiatry							
時段	診間	星期一 MON (3.10.17.24.31)	星期二 TUE (4.11.18.25)	星期三 WED (5.12.19.26)	星期四 THU (6.13.20.27)	星期五 FRI (7.14.21.28)	星期六 SAT (1.8.15.22.29)
上午	561	藍先元 10669	藍先元 (約診)		藍先元 10669	藍先元 10669	廖尹鐸 100745兒童青少年 (3/1.3/15.3/29)
	562	黃芳慧(女) 29362	吳博倫 11745 (約診) 含強迫症門診	藍先元 10669	吳博倫 11745 (約診)	教 吳博倫 11745 強迫症	李定美(女) 18148 (3/1.3/29)
	563	廖俊惠(女) 8089 含痛風與自律神經功能治療	鄭若瑟 9414	廖俊惠(女) 8089 含失智評估	鄭若瑟 9414 含心理創傷門診	陳雨星 32730	廖俊惠(女) 8089 (3/8.3/22)
	565	鄭婉汝(女) E81診(約診) 員工關懷門診	莊陽安 38879	莊陽安 797診38879 婦女身心特別約診	廖尹鐸 100745 兒童青少年	莊陽安 約診 (3/14.3/28)	洪崇傑 565診 16893
	566	洪崇傑 16893		潘有法 22015 (兒童青少年)	黃于真(女) (約診)		輝躍門診
	252		林沐春 972診24811 婦女身心特別約診		教 廖俊惠(女) 8089 老人失智及腦部健康身心門診		星期一至上午鄭若瑟 星期二上午鄭婉汝 星期三下午廖俊惠
下午	561	藍先元 10669	周錕峇(女) (約診)	黃芳慧(女) 29362	藍先元 10669	藍先元 10669	
	562	黃芳慧(女) (約診)	藍先元 567診 (約診)	藍先元 10669	吳博倫 11745 (約診)	吳博倫 11745 (約診)	廖俊惠醫師3/24-25休假 鄭若瑟醫師3/13-20休假 蘇冠賓醫師3/3休假
	563	蘇冠賓 10421	廖俊惠(女) 8089		李定美(女) 18148	廖尹鐸 100745 兒童青少年	
	565	林沐春 24811		賴梓瑜 34428			
	566	鄭若瑟 9414 含精神科復健門診	鄭若瑟 9414	林沐春 24811 含成癮治療(不含美沙冬)		李定美(女) (約診)	
晚上	561		廖尹鐸 100745 兒童青少年		林沐春 24811	李定美(女) 18148 (3/7.3/21)	
	562	潘有法 22015 (兒童青少年)	吳博倫 (約診)	林沐春 24811			
	563			潘有法 22015 美沙冬/酒癮約診			

腫瘤心理門診(質子治療中心1樓) Psychiatry							
上午	J116	林沐春 J107診 24811					黃芳慧(女)29362

※ 心理健康服務中心 提供臨床心理師自費服務 諮詢電話: 04-22052121#11854 ©若有心裡壓力需要諮詢或自我探索請來電輝躍門診預約

美沙冬複診約診(美德醫療大樓1樓)							
下午	157	廖俊惠(女) 8089 (含酒癮治療)	鄭婉汝(女) 23972 (含酒癮治療)		林沐春 24811 (含酒癮治療)	洪崇傑 16893 (含酒癮治療)	

※ 美沙冬門診複診時間: 週一、週二、週四、週五下午1:30-3:30, 初診病患請於門診時間撥打電話04-22052121轉11183 預約看診

兒童青少年門診(美德醫療大樓5樓)							
上午	925	林秀縵(女) 33767 兒童醫院9樓				林秀縵(女) 33767(約診) 兒童醫院9樓	
	926			林秀縵(女) 33767 兒童醫院9樓	劉書岑(女) 35841 兒童醫院9樓	劉書岑(女) 35841 兒童醫院9樓	
下午	567	許宗蔚(女) (約診)	許宗蔚(女) (約診)	張倍禎(女)13121	許宗蔚(女) (約診)	李宛融(女) 922診 兒童醫院9樓	
	567	陳映雪(女) 31114	林秀縵(女) (約診) 兒童醫院9樓	張倍禎(女)13121			
	926		劉書岑(女) (約診) 兒童醫院9樓	劉書岑(女) 35841 兒童醫院9樓		林秀縵(女) 33767(約診) 兒童醫院9樓	
晚上	926			林秀縵(女) (約診) 兒童醫院9樓	劉書岑(女) (約診) 兒童醫院9樓		

醫學影像部(神經放射診療科) 急重症中心大樓地下1樓

上午	020		陳威良 11523	周發揚 021診 32208			
----	-----	--	-----------	----------------	--	--	--

復健科 (復健醫療大樓2樓) Rehabilitation 針灸復健整合醫療 (331診美德醫療大樓3樓) 復健門診及治療區與針灸融合, 提供骨關節疼痛之中西整合復健治療

上午	275	周立偉 4317 疼痛治療(淨針療法)	林千琳(女) 5699 兒童復健	韓亭怡(女) 6741 疼痛治療(淨針療法)	吳恩瑄(女) 12118 疼痛治療	楊佩瑜(女) 7857 神經復健、兒童復健	劉東桓 35345 骨關節少、周邊血管神經
	276	孟乃欣 6351 智能機器人訓練	吳恩瑄(女) 12118 痛症復健	楊佩瑜(女) 7857 兒童復健	周怡君(女) 10161 疼痛及損傷(神經及物理治療)	韓亭怡(女) 6741 痛症復健	林千琳(女) 5699 兒童復健
	277	楊佩瑜(女) 7857 神經復健、兒童復健	羅瑞寬 4659 骨關節及疼痛治療	孟乃欣 6351	張呈偉 24727 運動傷害及疼痛治療	莊天佑 81413 疼痛、腦中風	張斐淳(女) 22114 運動傷害特別門診
	278	張呈偉 24727 運動傷害及疼痛治療	莊天佑 81413 疼痛、腦中風	劉東桓 35345 骨關節少、周邊血管神經	蔡季霖 100497 心肺、疼痛治療	楊 翹 28570	
	331	韓亭怡(女) 6741 美德大樓3樓					
下午	275	劉東桓 35345 運動傷害及疼痛	林千琳(女) 5699	張斐淳(女) 22114	劉東桓 35345 運動傷害及疼痛	韓亭怡(女) 6741 痛症復健	張斐淳醫師3/22休假
	276	韓亭怡(女) 6741	楊佩瑜(女) 7857	孟乃欣 6351	孟乃欣 6351 心肺復健	林千琳(女) 5699	
	277	羅瑞寬 4659 神經復健、機器人訓練	教 羅瑞寬 4659	羅瑞寬 4659	楊佩瑜(女) 7857 肉毒桿菌注射門診 (3/20) 約診	賴宇亮 14688 骨關節及疼痛治療	
	278	張呈偉 24727	張斐淳(女) 22114	莊天佑 81413 疼痛、腦中風	林千琳(女) 5699	蔡季霖 100497 心肺、疼痛治療	
	331		孟乃欣 6351 鼻胃管移除特別門診				
晚上	275		蔡季霖 100497 心肺、疼痛治療	賴育瑄(女) 31479	張呈偉 24727		
	276	楊佩瑜(女) 7857 兒童、肉毒桿菌注射	林千琳(女) 5699	韓亭怡(女) 6741	孟乃欣 6351		
	277	陳怡維(女)28557		張斐淳(女) 22114 心肺、疼痛治療	陳怡維(女) 28557	楊 翹 28570	

復健科(質子治療中心1樓) Rehabilitation

上午	J113	羅瑞寬 4659			莊天佑 J102診 81413		
下午	J113			林千琳(女) 5699			

先進的治療設備及技術:

- * 重複性顫外磁刺激術: 改善中風病人的動作、語言、吞嚥
- * 震波: 骨折癒合不良、關節退化、肌腱炎, 非侵入性的利器
- * 淋巴引流手法: 治療乳癌、骨盆癌術後, 肢體水腫
- * 機器人訓練: 輔助肢體動作及行走
- * 超音波導引注射: 精準地針對肌腱、關節注射, 包括, 高濃度血小板增生療法(PPP)
- * 水冷式射頻解痛術: 針對難治型疼痛
- * 靜脈雷射光療法: 提升紅血球攜氧能力
- * 肉毒桿菌注射: 針對中風、腦性麻痺造成的肌肉痙攣
- * 脊柱側彎矯正

皮膚科

皮膚科 (181~182診復健醫療大樓1樓、135診癌症中心大樓1樓、666.669診兒童醫院11樓美容中心) Dermatology							
時段	診間	星期一 MON (3.10.17.24.31)	星期二 TUE (4.11.18.25)	星期三 WED (5.12.19.26)	星期四 THU (6.13.20.27)	星期五 FRI (7.14.21.28)	星期六 SAT (1.8.15.22.29)
上午	181	許致榮 20191 皮膚腫瘤外科特別門診	吳伯元 15645	黃建仁 6175	張廖年峰 15728 一般門診及乾癬特別門診	吳伯元 15645 皮膚過敏哮喘麻痺	吳伯元 15645 乾癬及異位性皮膚炎
	182	沈冠宇 28592	黃建仁 6175 皮膚癌門診	方心禹(女) 14355	蔡李澄(女) 31352	方心禹(女) 14355	謝佳陵(女) 101823
	666		張廖年峰 15728 自費門診	陳駿升 669診 自費門診		許致榮 669診 (約診)	
下午	181	陳駿升 34899	吳伯元 15645	邵湘德(女) 30915	陳駿升 34899	張廖年峰 15728-一般門診 異位性皮膚炎特別門診	
	182	沈冠宇 28592	方心禹(女) 14355	陳駿升 34899			
	669		張廖年峰 (約診)				
晚上	181	張廖年峰 15728 一般門診及乾癬特別門診		沈冠宇 28592	張廖年峰 15728 一般門診與青春痘及白癜特別門診		
	182		陳駿升 34899		謝佳陵(女) 101823	謝佳陵(女) 101823	

※666與669診為美容醫學自費門診，美容中心看診採預約制，網路掛號後，請回撥電話確認報到時間

營養諮詢

營養諮詢自費門診 (615.618診美德醫療大樓6樓、253診立夫醫療大樓2樓) Nutrition Consultation Clinic						
體重控制、糖尿病、妊娠糖尿病、腎臟病、高血脂、心臟病、痛風及疾病營養、小兒營養、副食品添加、癌症及腸胃道術後營養、居家管灌營養諮詢、骨質疏鬆症等一般疾病						
上午	253					3/1李品茂 3/8吳靜茹 3/15蕭乃敏 3/22吳莉雅 3/29林詠翔
下午	618	林詮翰 609診35137 (營養師) 頭髮皮膚營養	吳莉雅(女) 94005	蘇鈺雯 (營養師) 16154 兒童營養、體重控制	林曼萱 (營養師) 34275 體重控制、運動營養	許詠翔 (營養師) 25876 心血管疾病營養

腫瘤營養諮詢自費門診 (癌症中心大樓2樓) Nutrition Care						
上午	285		楊美都 5218		(下午)楊美都5218	

中醫部 *中醫針灸科、中醫傷科療程第一次，需間隔一日始能以健保身分就診中醫內、婦、兒科。

中西醫結合科特色：依病情需要在同意之後掛號合適的中醫或西醫師協助額外開立中醫或西醫相關檢查處置治療

中醫家庭暨社區醫學科 Division of Chinese family and community medicine

上午		洪皓脩 270診24851 減重、新陳代謝、泌尿	歐世宸 325診28643 泌尿、性功能		歐世宸 325診28643 泌尿、性功能	林亭延(女) 263診 31556
		林亭延(女) 325診 31556	林詩珣(女) 321診 34269	林幼淳(女) 263診 27294	王詩涵(女) 263診 34375	林詩珣(女) 263診 34269
下午		王詩涵(女) 262診 34375	蘇豐棋 322診 35783	林幼淳(女) 263診 27294	洪皓脩 269診24851 三高、更年期、失眠	歐世宸 325診28643 泌尿、性功能
		歐世宸 263診28643 泌尿、性功能	林亭延(女) 321診 31556	洪皓脩 269診24851 三高、更年期、失眠	林詩珣(女) 325診 34269	林亭延(女) 321診 31556
晚上		林詩珣(女) 263診 34269	歐世宸 325診28643 泌尿、性功能	林幼淳(女) 263診 27294	歐世宸 325診28643 泌尿、性功能	
		林幼淳(女) 322診 27294	林亭延(女) 321診 31556	林亭延(女) 321診 31556	林亭延(女) 321診 31556	

中西醫結合科

中西醫結合科-皮膚專科(美德醫療大樓1樓) Integration of Chinese-Western Medicine Dermatology						
上午	168		詹雅閱(女) 7384			詹雅閱(女) 7384
下午	168		詹雅閱(女) 7384 異常落髮			
晚上	168	詹雅閱(女) 7384				

中西醫結合科特色：依病情需要在同意之後掛號合適的中醫或西醫師協助額外開立中醫或西醫相關檢查處置治療

中西醫結合科-內科專科(美德醫療大樓1樓) Integration of Chinese-Western Medicine

上午	165	許博期 11895 糖尿病		許博期 11895 慢性腎病		吳佩青(女) 36619
	166	謝慶良 100診 7196	吳美瑤(女) 10743	江烈欽 4708 糖尿病、肝膽腸胃、消化系病症	吳佩青(女) 36619	江烈欽 4708 糖尿病
	167		黃國欽 4322 糖尿病、甲狀腺、痛風			黃國欽 4322 糖尿病、甲狀腺、痛風
	168	吳佩青(女) 36619		吳佩青(女) 36619	黃國欽 4322 (約診) 甲狀腺超音波	吳佩青(女) 36619
下午	166			林聖興 3900 頭痛、失眠		
	167			楊華林(女) 38317	吳佩青(女) 168診 36619	
晚上	166	許偉帆 28991 腸胃肝膽病 癌症免疫細胞治療門診	許博期 11895 過敏疾患			
	167	黃國欽 4322 糖尿病、甲狀腺、痛風			楊華林(女) 38317	
	168					吳佩青(女) 36619

中西醫結合科(質子治療中心1樓) Integration of Chinese-Western

下午	J118			吳佩青(女) 36619		許博期 11895
----	------	--	--	--------------	--	-----------

*新陳代謝科：黃國欽、江烈欽、許博期 *神經內科：謝慶良、林聖興 *血液腫瘤、風濕免疫、復健調理：吳佩青 *中西醫結合治療慢性腎病：許博期

中西醫結合科

中西醫結合科-小兒專科 (美德醫療大樓1樓) Integration of Chinese-Western Medicine Pediatrics						
上午	165				賴婉郁(女) 15779	王婕(女) 325診 28625
	166				魏長菁(女) 5522	
下午	166			林聖興 3900		
	168			顏宏融 91281		潘思佑(女) 35751
晚上	100			顏宏融 91281		輝耀門診 星期一下午顏宏融
	166	陳曉平(女) 165診 36603	楊樹文 167診 14869		林聖興 3900	魏長菁醫師3/14.28休假

中西醫結合科-耳鼻喉專科(美德醫療大樓1樓) Integration of Chinese-Western Medicine Otorhinolaryngology

上午	167	張家豪 24636 眩暈、耳鳴				張家豪醫師3/31休假
----	-----	-----------------	--	--	--	-------------

中西醫結合科一骨鬆肌少專科(復健大樓2樓) Integration of Chinese-Western Osteoporosis & Sarcopenia							
時段	診間	星期一 MON (3.10.17.24.31)	星期二 TUE (4.11.18.25)	星期三 WED (5.12.19.26)	星期四 THU (6.13.20.27)	星期五 FRI (7.14.21.28)	星期六 SAT (1.8.15.22.29)
上午	168			吳佩青(女) 36619			
	278			劉東桓 35345			
下午	168				吳佩青(女) 36619		
	275				劉東桓 35345		

中西醫結合科

中西醫結合科-婦科專科 (美德醫療大樓1樓) Integration of Chinese-Western Medicine Gynecology							
晚上	165		李容妙(女) 18404				

- *過敏免疫疾病：顏宏融 *皮膚疾病(乾癬、異位性皮膚炎、白斑、蕁麻疹、囊腫型痤瘡、酒糟性皮膚炎、脫髮)：詹雅閔
- *糖尿病、高血脂、甲狀腺疾病、骨質疏鬆症、內分泌相關肥胖及月經失調、甲狀腺超音波檢查及甲狀腺穿刺：黃國欽
- *耳鼻喉疾病(鼻竇炎、鼻息肉、聲帶結節、耳鳴、鼻咽癌)、長照項目(三管換置)張家豪 *中西醫胃腸肝膽聯合門診：許偉帆
- *中西醫聯合門診復健門診：劉東桓、吳佩青 *中西醫兒童過敏免疫聯合門診：魏長菁、賴琬郁 *中西醫結合治療異常落髮聯合門診：詹雅閔
- *中西醫聯合注意力不足過動症照護門診：林聖興 *中西醫聯合呼吸道照護門診：張家豪、吳佩青
- *中西醫聯合三高疾病照護門診：黃國欽、吳美瑤 *中西醫聯合骨鬆肌少抗老門診：劉東桓、吳佩青
- *兒童青少年腦神經病症、頭痛、頭暈、癲癇、腦傷後遺症、發展遲緩、妥瑞氏症、過動症、睡眠障礙：林聖興
- *中西醫結合治療白斑聯合門診：江烈欽 *不孕症調理、產後調理(缺乳/掉髮/憂鬱症)：李容妙

中醫傷科(美德醫療大樓2樓) Chinese Traumatology						
-------------------------------------	--	--	--	--	--	--

上午	271	陳柏恩 31546	郭于賢 28213			李紋綺(女) 35767	林芷瑩(女) 31531
	272	葉祐安 ²⁴⁸⁷⁰ <small>骨壞死、筋骨痠痛</small>	葉祐安 ²⁴⁸⁷⁰ <small>神經損傷、神經痛</small>	譚心(女) 36774	葉祐安 ²⁴⁸⁷⁰ <small>骨壞死、筋骨痠痛</small>	陳柏恩 31546	侯甫葦 ²⁰⁴⁵² <small>骨折特別門診</small>
	273	侯甫葦 ²⁰⁴⁵² <small>骨折特別門診</small>		侯甫葦 ²⁰⁴⁵² <small>骨折特別門診</small>	陳柏恩 ³¹⁵⁴⁶ <small>X型胸、O型胸</small>	侯甫葦 20452	陳志昇 21957
下午	271	李紋綺(女) 35767	陳柏恩 31546	李紋綺(女) 35767	林宏恩 29683		林芷瑩(女) 31531
	272	葉祐安 ²⁴⁸⁷⁰ <small>傷口疤痕、蟹足腫</small>	張國銘 18017		葉祐安 ²⁴⁸⁷⁰ <small>骨壞死、筋骨痠痛</small>	徐新政 2762	李紋綺(女) 35767
	273	侯甫葦 ²⁰⁴⁵² <small>退化性關節炎、膝痛</small>	林宏恩 29683	侯甫葦 ²⁰⁴⁵² <small>退化性關節炎、頸椎痛</small>	譚心(女) 36774	侯甫葦 ²⁰⁴⁵² <small>退化性關節炎、足膝扭傷</small>	林宏恩 ²⁹⁶⁸³ <small>富貴包</small>
晚上	271	林芷瑩(女) 31531	陳柏恩 ³¹⁵⁴⁶ <small>拇趾外翻、扁平足</small>	李紋綺(女) 35767	林宏恩 ²⁹⁶⁸³ <small>富貴包</small>	林芷瑩(女) 31531	侯甫葦醫師3/1.3休假 李紋綺醫師 3/8.12-15休假 郭于賢醫師 3/11.12.17休假 陳柏恩醫師3/11-19休假 譚心醫師3/26.27休假
	272	林宏恩 ²⁹⁶⁸³ <small>腰椎術後</small>	葉祐安 ²⁴⁸⁷⁰ <small>筋骨痠痛、運動傷害</small>	林宏恩 29683	陳志昇 21957	葉祐安 ²⁴⁸⁷⁰ <small>筋骨痠痛、運動傷害</small>	
	273	郭于賢 28213	林宏恩 29683	林芷瑩(女) 31531	李紋綺(女) 35767	郭于賢 28213	

中醫傷科

中醫傷科(質子治療中心1樓) Chinese Traumatology						
-------------------------------------	--	--	--	--	--	--

上午	J117	郭于賢 28213					
----	------	-----------	--	--	--	--	--

- *小針刀：陳柏恩、林芷瑩、葉祐安、李紋綺 *運動傷害、關節扭挫傷：葉祐安、郭于賢、林芷瑩、陳柏恩、李紋綺、譚心 *整脊錘：林芷瑩
- *頸肩腰腿疼痛症：侯甫葦、葉祐安、郭于賢、林宏恩、林芷瑩、陳柏恩、李紋綺、譚心 *風濕免疫性疼痛：侯甫葦、譚心 *股骨頭缺血性壞死：葉祐安
- *退化性關節炎、痛風性關節炎：侯甫葦、林芷瑩、陳柏恩、李紋綺、譚心、葉祐安 *骨折、脫臼：侯甫葦、徐新政、葉祐安、郭于賢
- *腦中風後遺症肩關節半脫位、顱腦損傷、脊椎損傷後肢體障礙：侯甫葦、葉祐安、郭于賢 *浮針：林宏恩、林芷瑩、陳柏恩、李紋綺
- *踝關節急性扭挫傷、足底筋膜炎、拇趾外翻：陳柏恩、葉祐安 *急慢性傷口照護、蟹足腫、疤痕修復美容：李紋綺 *脊椎側彎：郭于賢、葉祐安
- *神經麻痺：葉祐安、郭于賢、林芷瑩、陳柏恩、譚心 *椎間盤突出、脊椎滑脫：侯甫葦、葉祐安、郭于賢、林宏恩、林芷瑩、陳柏恩、譚心
- *癌症化療後之疼痛、手術後疼痛消腫、術後疤痕沾黏：侯甫葦、葉祐安、郭于賢、林宏恩、林芷瑩、陳柏恩、李紋綺、譚心 *磁圓梅針：李紋綺
- *耳鳴、突發性耳聾、梅尼爾氏症、頸源性眩暈、耳咽管功能障礙、顛頸關節症候群：陳柏恩、李紋綺、葉祐安

中醫婦科(美德醫療大樓) Chinese Gynecology、癌症中心大樓9樓(965、962診)、復健醫療大樓15樓(797診)						
--	--	--	--	--	--	--

上午	其他		陳盈佑(女) ^{965診} ¹⁸⁵⁵⁷			蘇珊玉(女) ^{962診} ⁷⁹⁷¹ <small>癌症中心大樓9樓</small>	
	262					許雅鈺(女) 31530	
	269		許雅鈺(女) 31530	陳盈佑(女) ^{965診} ¹⁸⁵⁵⁷		洪皓脩 24851	陳盈佑(女) 18557
	270	簡兆禎(女) 36755	洪皓脩 24851	簡兆禎(女) 36755	教 蘇珊玉(女) 7971	陳盈佑(女) 18557	祝璿熾(女) 18506
下午	262						許雅鈺(女) 31530
	268		洪碩彰(女) 34270	張馨慧(女) ^{797診} ²⁷³¹⁴ <small>生殖醫學特別門診</small>		張馨慧(女) 27314	蘇珊玉(女) ^{329診} ⁷⁹⁷¹
	269	張馨慧(女) 27314	陳盈佑(女) 18557	洪皓脩 24851	陳盈佑(女) 18557	洪皓脩 24851	洪皓脩 24851
	270	許雅鈺(女) 31530		洪碩彰(女) 34270	蘇珊玉(女) 7971	洪碩彰(女) 34270	李容妙(女) 18404
晚上	268				張馨慧(女) 27314		輝耀門診 星期三下午蘇珊玉
	269	張馨慧(女) 27314	李容妙(女) ^{165診} ¹⁸⁴⁰⁴	張馨慧(女) 27314		陳盈佑(女) 18557	許雅鈺醫師 3/10.28.29休假 陳盈佑醫師 3/13.21.25休假 洪碩彰醫師3/12.17.19. 24.26.31休假
	270	洪碩彰(女) 34270	洪皓脩 24851	許雅鈺(女) 31530		張馨慧(女) 27314	
	330		蘇珊玉(女) ⁷⁹⁷¹ <small>(17:30開始看診)</small>	李容妙(女) ^{261診} ¹⁸⁴⁰⁴		蘇珊玉(女) ^{263診} ⁷⁹⁷¹ <small>(17:30開始看診)</small>	

中醫婦科

中醫婦科(質子治療中心1樓) Chinese Gynecology						
-----------------------------------	--	--	--	--	--	--

上午	J118			蘇珊玉(女) 7971			
下午	J116			許雅鈺(女) 31530			

- *癌症免疫放化療調理：陳盈佑、蘇珊玉 *白帶：張馨慧、許雅鈺、洪碩彰、李容妙 *泌尿疾病：洪皓脩
- *懷孕與產後調理：洪皓脩、蘇珊玉、許雅鈺、李容妙、洪碩彰 *美顏針：張馨慧、許雅鈺 *減重瘦身：張馨慧、蘇珊玉、簡兆禎
- *焦慮症、憂鬱症、自律神經失調：許雅鈺 *多囊性卵巢症候群：蘇珊玉、張馨慧、祝璿熾、洪皓脩、李容妙、許雅鈺、簡兆禎
- *子宮內膜異位症與痛經：張馨慧、簡兆禎 *一般婦科：蘇珊玉、陳盈佑、張馨慧、洪皓脩、李容妙、祝璿熾、許雅鈺、洪碩彰、簡兆禎
- *男女不孕：蘇珊玉 *更年期：洪皓脩、許雅鈺、李容妙 *產後腰痠骨痛矯正：洪皓脩

中醫內科

中醫內科 (美德醫療大樓) Chinese Internal Medicine							
時段	診間	星期一 MON (3.10.17.24.31)	星期二 TUE (4.11.18.25)	星期三 WED (5.12.19.26)	星期四 THU (6.13.20.27)	星期五 FRI (7.14.21.28)	星期六 SAT (1.8.15.22.29)
上午	100	謝慶良 7196	高尚德 1259		黃升騰 98294	謝慶良 7196 (3/14)	
	166		吳美瑤(女) 10743				
	261	林彩蕙(女) 10178	廖元敬(女) 22882 蛋白尿、腎病	王玟玲(女) 10878		林彩蕙(女) 10178	王玟玲(女) 10878
	262		蘇豐棋 35783				吳美瑤(女) 10743
	263	陳季襄(女) 35797	林岱穎(女) 34360	林幼淳(女) 27294	王詩涵(女) 34375	林詩珣(女) 34269	林亭延(女) 31556
	265			廖元敬(女) 22882			
	321	廖元敬(女) 22882 腫瘤	林詩珣(女) 34269	陳季襄(女) 35797	吳美瑤(女) 10743 心血管病、高血壓	廖元敬(女) 22882 蛋白尿、腎病	廖元敬(女) 22882 蛋白尿、腎病
	322	羅綸謙 3099 血液腫瘤、風濕免疫疾病	陳書怡(女) 19975 尊麻疹、關節炎、乾燥症	唐萱庭(女) 34262	吳柏樟 10752 (系約診)	陳沛先(女) 31202	羅綸謙 3099 血液腫瘤、風濕免疫疾病
	323		林彩蕙(女) 10178	林彩蕙(女) 10178	張恒鴻 0236	張永明 7107	
	325	林亭延(女) 31556	唐萱庭(女) 34262	歐世宸 28643	林岱穎(女) 34360	歐世宸 28643	
下午	100		高尚德 1259 (系約診)			高尚德 1259 自費特別門診	高尚德 1259
	261	王詩涵(女) 34375	林彩蕙(女) 10178	張家禎(女) 23341	張家禎(女) 23341	張家禎(女) 23341 胃食道逆流、腸躁症	王玟玲(女) 10878
	263	歐世宸 28643 泌尿、性功能	王詩涵(女) 34375 262診	林岱穎(女) 34360	林幼淳(女) 27294	王詩涵(女) 34375	
	321	廖元敬(女) 22882 高血壓	林亭延(女) 31556	廖元敬(女) 22882 高血壓	吳美瑤(女) 10743 心血管病、高血壓	林亭延(女) 31556	林詩珣(女) 34269
	322	張恒鴻 0236		蘇豐棋 35783	林岱穎(女) 262診 34360	唐萱庭(女) 34262	陳沛先(女) 31202
	323	陳沛先(女) 31202	張恒鴻 0236	陳沛先(女) 31202	陳沛先(女) 31202	潘思佑(女) 326診 35751	
	325	馬培德 91409	林詩珣(女) 34269	馬培德 91409	林詩珣(女) 34269	吳美瑤(女) 10743 心血管病、高血壓	歐世宸 28643
	332			謝慶良 7196			
晚上	100	高尚德 1259 脂肪肝	黃升騰 98294		謝慶良 7196	高尚德 1259 自費特別門診	專家特色自費門診 週五下午高尚德醫師 週五晚上高尚德醫師 輝耀門診 星期四下午張恒鴻 星期四下午黃升騰 星期六上午高尚德 林亭延醫師 3/7.14.21.25-29休假
	262	葛正航 13479				林岱穎(女) 34360	
	261	林彩蕙(女) 10178	王玟玲(女) 10878				
	263	林詩珣(女) 34269	王詩涵(女) 34375	林幼淳(女) 27294	蘇豐棋 36783		
	321	唐萱庭(女) 34262	林亭延(女) 31556	林亭延(女) 31556	王禎佑 24864 癌症、耳鼻喉、胸腺疾病	林亭延(女) 31556	
	322	林幼淳(女) 27294	羅綸謙 3099 血液腫瘤、風濕免疫疾病		唐萱庭(女) 34262	羅綸謙 3099 血液腫瘤、風濕免疫疾病	
	323		陳季襄(女) 35797	陳沛先(女) 31202	林彩蕙(女) 10178		
	325	吳美瑤(女) 10743 心血管病、高血壓	歐世宸 28643	林詩珣(女) 34269	馬培德 91409	歐世宸 28643	
	332	謝慶良 7196					

中醫內科 (癌症中心2樓) Chinese Internal Medicine

上午	285			黃升騰 98294	葛正航 13479	
	286		張家禎(女) 23341			
下午	285			歐世宸 28643		
	298	張家禎(女) 23341		林彩蕙(女) 10743		

中醫內科 (質子治療中心1樓) Chinese Internal Medicine

上午	J117	郭子賢 28213 自費門診	陳沛先(女) 31202		林彩蕙(女) 10178	黃升騰 98294
	J118	林幼淳(女) 27294				
下午	J118	吳美瑤(女) 10743			馬培德 91409	

- * 中醫一般內科：蘇豐棋、陳季襄、林岱穎、王詩涵、唐萱庭、林詩珣
- * 中醫肝膽胃腸科：唐萱庭、林詩珣、林亭延、馬培德、廖元敬、張恒鴻、高尚德、張家禎、王玟玲、謝慶良
- * 中醫新陳代謝科：唐萱庭、林詩珣、林幼淳、吳美瑤、王禎佑、王玟玲、林岱穎
- * 中醫神經精神科：林亭延、歐世宸、林幼淳、謝慶良、王詩涵
- * 中醫血液腫瘤科：唐萱庭、陳沛先、歐世宸、廖元敬、葛正航、林彩蕙、羅綸謙、黃升騰、高尚德、張家禎、王玟玲
- * 中醫胸腔及耳鼻喉：唐萱庭、林亭延、陳沛先、馬培德、黃升騰、王禎佑
- * 中醫皮膚科：林詩珣、陳沛先、林彩蕙、陳書怡
- * 中醫腎臟泌尿科：歐世宸、廖元敬、張永明
- * 中醫心臟血管科：林亭延、吳美瑤、林岱穎
- * 中醫風濕免疫科：林詩珣、陳沛先、林彩蕙、羅綸謙、張恒鴻、陳書怡
- * 中醫高齡醫學：林幼淳、王詩涵
- * 中醫感染科：唐萱庭
- * 中醫男科：歐世宸
- * 中醫眼科：葛正航

埋線門診

自費埋線特別門診(減重、皮膚、呼吸道、腸胃道疾患)(美德醫療大樓三樓)							
上午	330		洪皓脩 270診 24851	林佳慧(女) 30028	蘇珊玉(女) 270診 7971	洪皓脩 269診 24851	
	329	張馨慧(女) 269診 27314	洪碩文(女) 268診 34270	洪皓脩 269診 24851	蘇珊玉(女) 270診 7971	洪皓脩 269診 24851	蘇珊玉(女) 7971
晚上	269	張馨慧(女) 27314		張馨慧(女) 27314	張馨慧(女) 268診 27314	張馨慧(女) 270診 27314	
	330		蘇珊玉(女) 7971 (17:30開始看診)	黃靖雅(女) 32530		蘇珊玉(女) 263診 7971	
	332		林佳慧(女) 30028				

睡眠中心

睡眠中心門診 (美德醫療大樓5、7樓) Sleep Center 為睡眠障礙病患安排單一門診，提供診斷及治療方面必要的協助。							
上午	751		杭良文 2292 睡眠呼吸中止症				
	751					梁信杰 6142	

中醫兒科(美德醫療大樓1樓(165~167診)、2樓(262~268診)、兒醫1樓(122、123診)、2樓(210診) Chinese Pediatrics							
時段	診間	星期一 MON (3.10.17.24.31)	星期二 TUE (4.11.18.25)	星期三 WED (5.12.19.26)	星期四 THU (6.13.20.27)	星期五 FRI (7.14.21.28)	星期六 SAT (1.8.15.22.29)
上午	166					魏長菁 5522 西醫兒科兒童過敏整合門診	
	265					林怡君(女) 22199	張東迪 5335 痲症、疑難雜症
	268					賴琬郁(女) 165診 15779 兒童過敏整合門診	賴琬郁(女) 15779
	323						林怡君(女) 22199 性早熟、兒童生長發育
	325						王 婕(女) 28625
	326	林怡君(女) 22199		林怡君(女) 22199		許有志 30015	黃正豪 12628 妥瑞症、中風
下午	265	張東迪 5335 過敏免疫風濕疾病		張東迪 5335 過敏免疫風濕疾病			陳曉平(女) 36603
	268			林怡君(女) 22199 性早熟、兒童生長發育			許有志 30015
	323						潘思佑(女) 168診 35751
	326			賴琬郁(女) 15779	潘思佑(女) 35751	潘思佑(女) 35751	賴琬郁(女) 15779
	330						黃正豪 12628 小兒神經疾病、肥胖、內分泌
晚上	165	陳曉平(女) 36603	楊樹文 167診 14869 西醫兒科門診 兒童過敏整合門診			蔡妙君(女) 36768	
	323		賴琬郁(女) 168診 15779			林怡君(女) 22199 性早熟、內分泌新陳代謝疾病	
	265	張東迪 5335 過敏免疫風濕疾病、痲症	許有志 30015	張東迪 5335 過敏免疫風濕疾病、痲症	潘思佑(女) 35751	張東迪 5335 過敏免疫風濕疾病、痲症	
	268	林怡君(女) 22199 17:30開始看診				賴琬郁(女) 15779 小兒過敏、成長、睡眠	
	326	許有志 30015	潘思佑(女) 35751	王 婕(女) 28625	許有志 30015	黃正豪 12628 小兒神經疾病、過敏	

中醫兒科

小兒優質治療門診 (美德醫療大樓326診) Exceptional Pediatric Care Clinic							
上午	326					許有志 30015	
下午	326			賴琬郁(女) 15779			賴琬郁(女) 15779
晚上	326	許有志 30015	潘思佑(女) 35751	王 婕(女) 28625	許有志 30015	蔡妙君(女) 36768	

小兒優質治療門診：氣喘/過敏性鼻炎優質門診、小兒推拿/視力保健/增高減重、雷射針灸、穴位敷貼

* 兒童過敏免疫疾病：賴琬郁、張東迪、王 婕 * 兒童生長發育：林怡君、賴琬郁、王 婕、陳曉平、許有志

* 兒童皮膚疾病：王 婕、許有志 * 一般兒科：賴琬郁、張東迪、林怡君、黃正豪、王 婕、陳曉平、許有志

* 兒童神經與心智疾病：黃正豪、許有志 * 兒童腸胃疾病：陳曉平 * 兒童癌症：張東迪 * 兒童發展遲緩特別門診：許有志

針灸科 Acupuncture 美德醫療大樓3樓(321~335診)								
上午	329	廖翊芳(女) 31553	張哲彬 24871 失智、腦外傷	楊 潤 22237 婦孺針灸、放化療副作用調理	洪瑞鴻 24321	黃廷宇 83896	林佳慧(女) 30028	
	330	黃廷宇 83896	蔣尚儒 32881	林佳慧(女) 30028	張哲彬 24871 五十肩、足踝扭傷	廖翊芳(女) 31553	張哲彬 24871 痲痛、運動傷害	
	331		洪瑞鴻 24321	黃千毓(女) 27281	蔣尚儒 32881		洪瑞鴻 24321	
	332	李育臣 5167 腦中風、腦麻	黃明正 19957 關節炎、中風	李育臣 5167 腦中風、腦麻	黃明正 19957 關節炎、中風	李育臣 5167 腦中風、腦麻	黃明正 19957 關節炎、中風	
	335	廖先胤 17215 肌肉關節疾患	廖先胤 17215 腦中風	廖先胤 17215 肌肉關節疾患	廖先胤 17215 腦中風	廖先胤 17215 肌肉關節疾患	廖先胤 17215 腦中風	
下午	329	李育臣 5167	張哲彬 24871 中風、失智症	黃明正 19957 癌症手術放化療後遺症	廖翊芳(女) 31553	張哲彬 24871 中風、失智症		
	330	黃千毓(女) 27281	林佳慧(女) 30028	張哲彬 24871 眼病、腦震盪		林佳慧(女) 30028		
	331	廖翊芳(女) 31553		林佳慧(女) 30028			黃千毓(女) 27281	
	332	楊 潤 22237 中風、肩頸痠痛	楊 潤 22237	謝慶良 7196 頭痛、癱瘓、腦性痲痺	李育臣 5167		李育臣 5167	
	335	黃明正 19957 癌症手術放化療後遺症	孫茂峰 18596 痲痛、腦麻與白閉、中風後遺症	廖先胤 17215	楊 潤 22237 中風、肩頸痠痛		廖翊芳(女) 31553	
晚上	329	楊 潤 22237	楊 潤 22237 肩頸痠痛、運動傷害	黃廷宇 83896	黃千毓(女) 27281	黃明正 19957	輝耀門診 星期一下午孫茂峰 星期一下午李育臣	
	330	洪瑞鴻 24321		黃靖雅(女) 32530	林佳慧(女) 30028 埋線診	洪瑞鴻 24321	黃明正醫師3/6休假 楊潤醫師3/3.10.17休假 楊巧綺醫師3/3.6.10休假 李育臣醫師3/1休假	
	331	楊巧綺(女) 35803		蔣尚儒 32881	楊巧綺(女) 35803	蔣尚儒 32881		
	332		黃千毓(女) 27281	廖翊芳(女) 31553				
	335	黃明正 19957 疼痛、失眠		張哲彬 24871 腦外傷、微電流治療	楊 潤 22237 肩頸痠痛、運動傷害	孫茂峰 18596 16:00開始看診		

針灸科

中醫針灸科(質子治療中心1樓) Acupuncture							
上午	J118					林佳慧(女) 30028	
下午	J118		黃千毓(女) 27281				

* 腦中風：李育臣、廖先胤、楊潤 * 顏面神經痲痺：李育臣 * 眼疾患、耳鳴：廖翊芳、黃千毓 * 腦外傷：廖先胤、張哲彬

* 癌症手術放化療後遺症、急、慢性疼痛：黃明正 * 居家醫療、頭痛暈眩：洪瑞鴻 * 美顏針：林佳慧、黃靖雅 * 頭痛暈眩：楊巧綺

* 肌肉軟組織疼痛傷害：楊潤、楊巧綺、黃廷宇 * 失智症：張哲彬、洪瑞鴻 * 巴金森氏症、失眠、腰背痛：黃靖雅、黃千毓

* 骨節肌肉疾患：蔣尚儒 * 肌少症、衰弱症：蔣尚儒 * 心血管疾病、三高：黃廷宇 * 皮膚疾病、癌症治療副作用：林佳慧 * 五十肩：廖翊芳

針灸復健整合醫療 Rehabilitation (美德醫療大樓3樓) 復健門診及治療區與針灸科融合，提供中西整合復健治療							
上午	331	韓亭怡(女) 6741					
下午	331		孟乃欣 6351				

※牙醫夜間初診無拔牙處置, 須拔牙者請掛日間口腔顎面外科門診。* 約診時段接受現場掛號3名。

時段	診間	星期一 MON (3.10.17.24.31)	星期二 TUE (4.11.18.25)	星期三 WED (5.12.19.26)	星期四 THU (6.13.20.27)	星期五 FRI (7.14.21.28)	星期六 SAT (1.8.15.22.29)
牙周病科、人工植牙 (眼耳鼻喉科醫學中心大樓5樓) Periodontics							
上午	883		吳宜亭(女) 13127			吳宜亭(女) (約診)	吳宜亭(女) 13127 約診 (3/1.3/15.3/29)
	885				吳亞欣(女) (約診)	吳亞欣(女) (約診)	吳亞欣(女) 約診 (3/8.3/22)
	886			葉竹原 (約診)	林承俊(約診)		
	887	洪岡如(女) 36047	洪岡如(女) (約診)	洪岡如(女) 36047			洪岡如(女) (約診)
下午	883		吳宜亭(女) (約診)	吳宜亭(女) 13127	吳宜亭(女) (約診)	吳宜亭(女) (約診)	吳宜亭醫師 3/8.18.22.29 休 吳亞欣醫師 3/1.15.29 休
	885	吳亞欣(女) (約診)					吳亞欣醫師 3/1.15.29 休 葉竹原醫師 3/12 休
	887	洪岡如(女) (約診)	洪岡如(女) (約診)		徐聖皓 (約診)	吳亞欣(女) 34912	
晚上	883			吳宜亭(女) (約診)			
	885	吳亞欣(女) 34912	吳亞欣(女) (約診)				
	887		徐聖皓 (約診)	洪岡如(女) (約診)	洪岡如(女) 36047		

口腔顎面外科 (眼耳鼻喉科醫學中心大樓5樓) Oral & Maxillofacial Surgery

上午	845	陳遠謙 6522 (3/10.3/24) 約診	陳遠謙 6522 正顎手術		陳遠謙 6522 正顎手術	陳遠謙 6522 正顎手術	
	846	陳癸菁(女) (約診)	陳癸菁(女) 18648			陳癸菁(女) (約診)	陳癸菁(女) 18648 (3/8.3/22)
	847	羅文甫 23392 關節鏡微創術		羅文甫 23392 關節鏡微創術			
	848				陳彥綦 24631		
	849			施皓 34485	施皓 (約診)	施皓 (約診)	
	850	陳世淵 28120		陳世淵 (約診)			陳世淵 28120 (3/1.3/15.3/29)
	851		楊勻涵(女) (約診)			楊勻涵(女) 31758	楊勻涵(女) 31758 (3/8.3/22)
	852				陳易 (約診)		陳易 31759 (3/1.3/15.3/29)
下午	845	施皓 849診 (約診)	陳遠謙 (約診)	施皓 849診34485 口腔腫瘤	施皓 849診34485 口腔腫瘤		陳世淵醫師 3/8.22 休 陳易醫師 3/8.22 休 陳癸菁醫師 3/1.15.29 休 陳遠謙醫師 3/3.17.31 休 楊勻涵醫師 3/1.15.29 休
	846	陳癸菁(女) (約診)	陳癸菁(女) 18648 睡眠呼吸中止			陳癸菁(女) 18648 正顎手術	
	847			羅文甫 (約診)	羅文甫 (約診)		
	848			陳彥綦 24631		陳彥綦 (約診)	
	850	陳世淵 28120	陳世淵 (約診)				
	851		楊勻涵(女) (約診)			楊勻涵(女) 31758	
	852	陳易 31759			陳易 31759	陳易 (約診)	
晚上	847					羅文甫 (約診)	
	848	陳彥綦 24631				陳彥綦 24631	
	850			陳世淵 28120			
	851	陳易 852診 31759		楊勻涵(女) 31758			

口腔顎面外科治療項目: 正顎手術 (骨性咬合不正、顎骨變形或發育異常、阻塞性睡眠呼吸中止症)、顎骨重建、複雜性人工植牙手術, 阻生齒及埋伏齒切除, 口腔顎顏面部疼痛、病變、腫瘤、感染、外傷 (骨折), 顫顫關節疾病, 唾液腺疾病。

廣復補綴牙科 (眼耳鼻喉科醫學中心大樓5樓) Prosthodontics / Implant Dentistry

* 齒列矯正、牙冠、牙橋、牙柱心、活動假牙、人工植牙及重建評估等非健保給付

上午	862				傅立志 5623	傅立志 (約診)	傅立志 (約診)
	863				沈熾文(女) (約診)	沈熾文(女) 5775	沈熾文(女) (約診)
	865		陸泰年 (約診)				陸泰年 (約診)
	866		黃若婷(女) 20818			黃若婷(女) 20818 (初診)	黃若婷(女) (約診)
	867	方妍儒(女) (約診)		方妍儒(女) (初診)			
	868		劉嘉宜(女) 37644				劉嘉宜(女) (約診)
下午	862	劉嘉宜(女) 868診 37644	傅立志 (約診)		劉嘉宜(女) 868診 (約診)	傅立志 5623	傅立志醫師 3/4.11.18.25.29 休 陸泰年醫師 3/8.13.22 休 劉嘉宜醫師 3/3.4.6.8 休
	863	方妍儒(女) 867診 28695	沈熾文(女) 5775	方妍儒(女) 28695		沈熾文(女) (初診)	
	865		陸泰年 (約診)	陸泰年 8108	陸泰年 8108		
	866		黃若婷(女) (約診)	黃若婷(女) (約診)		黃若婷(女) (約診)	
晚上	862	傅立志 (約診)					
	863	沈熾文(女) (約診)					
	865			陸泰年 (約診)	陸泰年 (約診)		
	867		方妍儒(女) (約診)			方妍儒(女) (約診)	
868	劉嘉宜(女) (約診)			劉嘉宜(女) (約診)			

兒童內科		時段	星期一 3.10.17.24.31	星期二 4.11.18.25	星期三 5.12.19.26	星期四 6.13.20.27	星期五 7.14.21.28	星期六 1.8.15.22.29	
健兒門診	健兒門診 Well Baby Clinic 兒童醫療大樓二樓								
	專屬健康的嬰幼童接種疫苗、預防保健七次檢查。 黃金寶寶專責醫師 提供孩子長期完整的照護服務。 卡介苗接種： 週二、四上午9:00-11:00 週五下午14:00-16:00 嬰兒聽覺篩檢特別門診： 週三上午陳映廷醫師	上午	魏長菁(女) 210診	蔡明倫 210診	陳映廷(女) 210診	蔡明倫 210診	鄭皓文 210診	陳俊安 210診	
		下午	陳傑賀 210診	林鴻志 210診	陳安琪 210診	邱曉郁(女) 210診	邱玉婷(女) 210診	沈上博 212診	
晚上		洪宣羽 212診					休假醫師： 蘇昱昱3/3、3/5、3/24、3/25、3/26、3/27、3/31 林鴻志3/25 賴奕丞3/1、3/3、3/4、3/5 陳安琪3/12 沈上博3/15、3/29 洪宣羽3/5、3/12、3/24		
一般兒科	一般兒科 Pediatrics 兒童醫療大樓一、二、三、九樓								
	18歲以下嬰幼童、青少年有各類不適、疾病症狀。 小兒肥胖特別門診： 週二9:23診 週三2:10診 陳安琪主任 兒童睡眠特別門診： 林建亨主任 週三晚上洪宣羽醫師 青少年醫學門診： 林曉娟、林建亨主任	上午	賴奕丞 122診	林曉娟(女) 123診	賴奕丞 122診	沈上博 123診	劉衍怡(女) 123診	衛琇玟(女) 126診	
			林曉娟(女) 126診 吳淑芬(女) 923診 鄭皓文 212診 宋文舉 357診 林建亨 926診	劉衍怡(女) 125診 陳傑賀 123診 陳俊安 125診 吳淑芬(女) 923診	廖舫敏(女) 923診 洪宣羽 127診 吳信儒 216診 宋文舉 357診 林建亨 923診	賴奕丞 211診 彭慧倫(女) 215診 林聖興 217診			
下午	劉衍怡(女) 122診 林聖興 127診 彭慧倫(女) 216診 陳安琪 923診	蘇昱昱 125診 衛琇玟(女) 126診 沈上博 211診 廖舫敏(女) 923診	林建亨 217診 彭慧倫(女) 308診 陳傑賀 217診 陳安琪 923診	衛琇玟(女) 126診 劉衍怡(女) 211診 鄭皓文 212診 陳傑賀 217診 陳安琪 923診	林曉娟(女) 126診 彭慧倫(女) 215診 林聖興 217診 吳淑芬(女) 923診	衛琇玟(女) 126診 賴奕丞 211診 蘇昱昱 123診 林曉娟(女) 126診 劉衍怡(女) 122診 洪宣羽 213診 陳安琪 923診 林建亨 926診	劉衍怡(女) 122診 陳俊安 126診 彭慧倫(女) 922診	休假醫師： 林聖興3/3 賴奕丞3/1、3/3、3/4、3/5 蘇昱昱3/3、3/5、3/24、3/25、3/26、3/27、3/31 衛琇玟3/11、3/15、3/18、3/24、3/25、3/29 陳安琪3/12 吳淑芬3/21 沈上博3/15、3/29 洪宣羽3/5、3/12、3/24 廖舫敏3/1 彭慧倫3/1、3/8、3/22	
	晚上	衛琇玟(女) 126診 洪宣羽 213診 林建亨 926診	賴奕丞 211診 陳安琪 923診	蘇昱昱 123診 洪宣羽 125診 宋文舉 211診 廖舫敏(女) 923診	林曉娟(女) 126診 吳淑芬(女) 923診	劉衍怡(女) 122診 陳俊安 126診	彭慧倫(女) 922診		
兒童心臟科	兒童心臟科 Pediatric Cardiology 兒童醫療大樓九樓								
	胸痛、心雜音、心律不整、川崎病、心衰竭。 成人心臟病特別門診： 徐宗正、戴以信、莊子瑤、彭義欽醫師 結構性/先天性心臟病特別門診： 週一上午謝凱生醫師 青少年心血管健康促進特別門診： 週三下午謝凱生醫師 川崎病特別門診： 週五下午謝凱生醫師	上午	謝凱生 920診	彭義欽 920診	戴以信 920診	莊子瑤(女) 920診	莊子瑤(女) 920診	彭義欽 922診	休假醫師： 戴以信3/24、3/31 莊子瑤3/28
		下午	徐宗正 920診 戴以信 922診	莊子瑤(女) 920診	徐宗正 920診 謝凱生 922診 莊子瑤(女) 923診 戴以信 926診	徐宗正 920診	謝凱生 920診		
晚上	戴以信 922診								
兒童遺傳及內分泌科	醫學遺傳暨兒童新陳代謝內分泌科 Medical genetics and Pediatric Metabolism & Endocrinology 兒童醫療大樓一、二樓								
	染色體分析、地中海型貧血、蠶豆症、糖尿病。 兒童生長發育中西醫聯合門診： 週一、週五晚上王仲興主任 唐氏症特別門診： 每月第三個週三11點看診 約診分機 12132 臨床兒科內分泌學門診： 週三下午蔡輔仁醫師 基因諮詢特別門診： 週一下午王仲興主任、週四下午吳信儒醫師	上午	蔡輔仁 123診(約診)		王仲興 211診(唐氏症)		吳信儒 216診	吳信儒 122診	
		下午	王仲興 125診		蔡輔仁 123診	吳信儒 125診			蔡輔仁 123診
晚上	王仲興 125診				吳信儒 212診	蔡輔仁 123診	王仲興 125診		
兒少發展暨心智行為科	兒少發展暨心智行為科 Division of Child and Adolescent Development and Mental Health 兒童醫療大樓一~九樓								
	發展遲緩、注意力不足過動症、自閉症、焦慮及憂鬱症、社會情緒及行為困擾、親子溝通、青少年身心發展及身心障礙鑑定 聽覺聯合評估門診(嬰幼兒至入國小前兒童適用) 月初線上約診制 ★每週四上午限額5名外，其餘診額8名 週二下午：劉書岑醫師、吳柏彥醫師 週三上午：林秀縵醫師、吳柏彥醫師 週四上午、晚上：郭煌宗醫師 週五上午：林秀縵醫師 嬰幼兒心理健康和親職諮詢特別門診 週四上午：劉書岑醫師 青少年親職特別門診 週三下午16:00-17:00：郭煌宗醫師 團體門診(總院) 青少年親職門診：人際溝通、自我形象、交往溝通、安全性行為、菸、酒使用等醫療諮詢。 週二下午、週三晚上：林秀縵醫師 諮詢預約分機 14928	上午	林秀縵(女) 925診		張倍禎(女) 567診(總院美德大樓)	郭煌宗 925診(約診)聯合評估門診	李宛融(女) 922診	休假醫師： 林秀縵3/10、3/17、3/25 劉書岑3/11	
		下午			吳柏彥 925診(約診)聯合評估門診	劉書岑(女) 926診(約診)聯合評估門診	林秀縵(女) 925診(約診)聯合評估門診	劉書岑(女) 926診	
晚上	陳映雪(女) 567診(總院美德大樓) 劉書岑(女) 926診(約診)聯合評估門診	林秀縵(女) 925診(青少年親職門診) 劉書岑(女) 926診(約診)聯合評估門診	張倍禎(女) 567診(總院美德大樓) 劉書岑(女) 925診	郭煌宗 925診 郭煌宗 925診(約診)聯合評估門診	張鈺玟(女) 127診(發展遲緩特別門診) 林秀縵(女) 925診(約診)	聯合評估報名QR code			

兒童內科	時段	星期一 3.10.17.24.31	星期二 4.11.18.25	星期三 5.12.19.26	星期四 6.13.20.27	星期五 7.14.21.28	星期六 1.8.15.22.29	
兒童血液腫瘤科 Pediatric Hematology 兒童醫療大樓一、二、三樓								
貧血、出血(鼻血)、瘀青、腫塊、不明因之發燒。 血友病治療與教育中心(2F) 洽詢分機12235	上午	張德高 213診	張德高 211診	彭慶添 217診	蘇昱昱 211診	張德高 213診	余登揚 125診	
	下午					彭慶添 217診	休假醫師： 蘇昱昱3/3、3/5、 3/24、3/25、3/26、 3/27、3/31 余登揚3/1、3/4、 3/11、3/18、3/22、 3/25	
	下午	彭慶添 217診 (約診)	蘇昱昱 125診			余登揚 308診		
	晚上	蘇昱昱 122診	余登揚 210診	蘇昱昱 123診	張德高 211診			
兒童感染科 Pediatric Infectious Disease 兒童醫療大樓一、二、三樓								
發燒、兒童感染疾病(包含呼吸道、腸胃道、皮膚軟組織、泌尿道、骨關節和病毒感染)、感染疾病預防諮詢、疫苗接種及諮詢。 【疫苗不良反應專診】 COVID-19疫苗接種後若有不良反應，請優先掛號兒童感染科。	上午	賴煥丞 122診	林曉娟(女) 123診	賴煥丞 122診		許玉龍 122診	衛琇玟(女) 126診	
		林曉娟(女) 126診	劉衍怡(女) 125診	陳俊安 125診		劉衍怡(女) 123診	賴煥丞 211診	
			黃高彬 126診	許玉龍 212診		黃高彬 126診	休假醫師： 衛琇玟 3/11、3/15、 3/18、3/24、 3/25、3/29 許玉龍 3/5、3/13、3/17 賴煥丞 3/1、3/3、3/4、 3/5	
			許玉龍 216診					
	下午	劉衍怡(女) 122診	衛琇玟(女) 126診	邱玉婷(女) 356診	衛琇玟(女) 126診	林曉娟(女) 126診		
		黃高彬 126診	邱玉婷(女) 213診		陳俊安 127診	邱玉婷(女) 210診		
		邱玉婷(女) 213診			劉衍怡(女) 211診			
	晚上	衛琇玟(女) 126診	陳俊安 216診		林曉娟(女) 126診	劉衍怡(女) 122診		
		賴煥丞 210診	賴煥丞 211診		許玉龍 216診	陳俊安 126診		
		許玉龍 216診			邱玉婷(女) 217診			
	兒童腎臟科 Pediatric Nephrology 兒童醫療大樓一、二、三樓							
	蛋白尿、血尿、尿道感染、水腎、尿床、尿崩。	上午	錢建文 357診			魏長菁(女) 125診		
					李佳盈(女) 217診			
下午		錢建文 357診	林清淵 123診 (約診)	魏長菁(女) 126診	林清淵 123診	錢建文 356診		
			吳重緯 922診	錢建文 357診				
晚上		魏長菁(女) 123診	錢建文 123診	林清淵 127診		吳重緯 923診		
	吳重緯 925診							
兒童過敏免疫風濕科 Pediatric Allergy, Immunology and Rheumatology 兒童醫療大樓一、二、三樓								
氣喘、鼻炎、異性皮膚炎、自體免疫疾病。 兒童過敏中西醫全科照鏡整合門診： 週五上午美德醫療大樓一樓 166診魏長菁主任 風濕免疫門診： 週二下午127診王志堯醫師 過敏氣喘特別門診： 週四晚上123診王志堯醫師	上午	楊樹文 308診	楊樹文 308診	王志堯 126診	魏長菁(女) 125診	魏長菁(女) 166診 (美德)	休假醫師： 王志堯3/11、3/12、 3/13	
		錢建文 357診			李佳盈(女) 217診	楊樹文 308診		
	下午	楊樹文 308診	林清淵 123診 (約診)	魏長菁(女) 126診	林清淵 123診	錢建文 356診		
		錢建文 357診	王志堯 127診	錢建文 357診				
	晚上	魏長菁(女) 123診	錢建文 123診	林清淵 127診	王志堯 123診			
		楊樹文 167診 (美德)						
新生兒科 Neonatology 兒童醫療大樓一、二、三樓								
早產、新生兒慢性肺病、未滿月之所有新生兒疾病。 慢性肺病肺高壓特別門診： 週一、週五 林鴻志主任 約診分機12230 嬰兒關節節檢特別門診： 週二下午沈上博醫師 週四下午鄭皓文醫師	上午	林鴻志 211診	鄭皓文 212診	蔡明倫 308診	沈上博 123診	林鴻志 211診	休假醫師： 林鴻志3/25 沈上博3/15、3/29 楊曉涵3/4	
		邱曉郁(女) 212診	宋文舉 357診		邱曉郁(女) 212診	楊曉涵(女) 212診		
		陳映廷(女) 215診			楊曉涵(女) 308診	宋文舉 357診		
	下午	陳映廷(女) 123診	沈上博 211診	林湘瑜(女) 212診	鄭皓文 212診			
		林湘瑜(女) 212診	楊曉涵(女) 308診		楊曉涵(女) 308診			
晚上			宋文舉 211診					
兒童胸腔暨重症科 Pediatric Thoracic Dept/Pulmonary Medicine 兒童醫療大樓二、三、九樓								
氣喘、氣管炎、胸痛、慢性咳嗽、睡眠檢查。 兒童睡眠特別門診： 林建亨主任	上午		宋文舉 357診	陳傑賀 123診		宋文舉 357診		
				林建亨 926診		林建亨 923診		
	下午			林建亨 217診	陳傑賀 217診			
	晚上	林建亨 926診	陳傑賀 122診	宋文舉 211診				

兒童血液腫瘤科

兒童感染科

兒童腎臟科

兒童過敏免疫風濕科

新生兒科

兒童胸腔科

		星期一 3.10.17.24.31	星期二 4.11.18.25	星期三 5.12.19.26	星期四 6.13.20.27	星期五 7.14.21.28	星期六 1.8.15.22.29
兒童神經科 Pediatric Neurology 兒童醫療大樓一、二、九樓							
兒童神經科 頭痛、痙攣、不自主動作、肌肉無力、神經疼痛或麻痺。 兒童睡眠特別門診： 週三晚上 洪宣羽醫師 發展遲緩特別門診： 週五下午 張鈺孜醫師 基因諮詢特別門診： 週一上午周宜卿醫師	上午	周宜卿(女) 127診	洪宣羽 127診	張鈺孜(女) 127診	張鈺孜(女) 126診 (教)周宜卿(女) 127診 郭煌宗 925診 (約診)	洪宣羽 127診	周宜卿(女) 127診 林聖興 217診 林聖興 217診 林聖興 217診 林聖興 217診 林聖興 217診
	下午	林聖興 127診	洪宣羽 212診	周宜卿(女) 127診	郭煌宗 925診	張鈺孜(女) 127診	林聖興 217診
	晚上	張鈺孜(女) 127診 洪宣羽 213診 蔡長海 250診 (約診)		洪宣羽 125診	蔡長海 250診 (約診)	周宜卿(女) 127診	
							林聖興 217診
兒童肝膽腸胃科 Pediatric Gastroenterology 兒童醫療大樓二、九樓							
兒童肝膽腸胃科 腹痛、瘦弱、腸胃道出血、肥胖、成長不良、肝炎、黃疸、異物吞入。 小兒肥胖特別門診： 週二晚上 923診 週三下午 210診 陳安琪主任	上午	吳淑芬(女) 923診	林建亨 926診	吳淑芬(女) 923診		林建亨 923診	廖舫敏(女) 216診 林聖興 217診 林聖興 217診 林聖興 217診 林聖興 217診
	下午	陳安琪 923診	廖舫敏(女) 923診		陳安琪 923診	吳淑芬(女) 923診	廖舫敏 3/1 廖舫敏 3/1 廖舫敏 3/1 廖舫敏 3/1
	晚上	林建亨 926診	陳安琪 923診	廖舫敏(女) 923診	陳偉德 922診 (約診) 吳淑芬(女) 923診		
兒童外科 Pediatric Surgery 兒童醫療大樓二、三樓							
兒童外科 18歲以下嬰幼童、青少年需手術治療者。 兒童疝氣特別門診： 週二上午李建興醫師	上午	李建興 356診	李建興 356診	曾采藝(女) 356診	李建興 356診		曾采藝(女) 213診 林聖興 217診 林聖興 217診 林聖興 217診 林聖興 217診
	下午	曾采藝(女) 356診	陳厚全 356診		陳厚全 356診 曾采藝(女) 357診		
兒童骨科 Pediatric Orthopedics 兒童醫療大樓二樓							
兒童骨科 上下肢畸形、骨折脫臼、脊椎側彎、駝背。	下午				郭建忠 213診		
兒童泌尿科 Pediatric Urology 兒童醫療大樓二樓							
兒童泌尿科 膀胱尿逆流、腎水腫、疝氣、隱睾、尿道下裂。	上午			陳國樑 213診			
	下午					陳國樑 213診	
兒童神經外科 Pediatric Neurosurgery 兒童醫療大樓二樓							
兒童神經外科 先天性顱顏畸形、腫瘤切除、脊髓缺陷、水腦症手術。	晚上			鄭宇凱 215診			
兒童眼科 Pediatric Ophthalmology 眼耳鼻喉科醫學中心大樓二樓							
兒童眼科 斜視、視力矯正、倒睫、眼科整形。	上午						夏寧憶(女) 818診
	下午		夏寧憶(女) 818診	夏寧憶(女) 818診			
	晚上				夏寧憶(女) 818診		
兒童牙科 Pediatric Dentistry 眼耳鼻喉科醫學中心大樓五樓							
兒童牙科 看牙恐懼之行為誘導、長牙評估、齶齒、多生牙、牙齒外傷處理。	上午	江哲彥 859診	江哲彥 859診		江哲彥 859診 (約診)		江哲彥 859診 (約診)
	下午	江哲彥 859診					
	晚上		江哲彥 859診				
兒童復健科 Pediatric Rehabilitation 復健醫療大樓二樓							
兒童復健科 肩頸腰背關節痠痛、運動傷害、語言治療。	晚上		林千琳(女) 276診				
兒童心臟外科 Pediatric Cardiac Surgery 兒童醫療大樓二樓							
兒童心臟外科	晚上			吳佳穎(女) 213診			
兒童整形外科 Pediatric Plastic Surgery 兒童醫療大樓二樓							
兒童整形外科	上午		許士杰 213診				
兒童後新冠特別門診							
預約掛號	針對新冠確診兒童，超過四個星期仍有不適症狀，如失眠、耳鳴；咳嗽、有痰；喘不過氣、胸悶胸痛、心悸；昏昏欲睡、全身無力、容易疲倦；注意力不集中、記憶力變差、腦霧；長疹子、過敏；頭暈、頭痛；肌肉關節疼痛；嗅味覺改變、噁心嘔吐等，提供整合各次專科專業治療與檢查評估。						

第21屆國家新創獎

中醫大暨醫療體系勇奪17項大獎

早已奠定國家等級醫學創新研發之最高榮譽的「國家新創獎」，成為國內生醫與大健康領域創新科研團隊競逐的最高指標獎項。今年的參賽團隊更加踴躍，競賽作品數量為歷年最高，共評選出196組獲獎團隊，各學術研究機構、醫學中心和區域醫院都有很多創意醫療的傑作，可謂百花齊放，中醫大暨醫療體系及衍生企業共有17項創新技術獲得肯定，成為頒獎典禮上備受矚目的焦點。

此屆參賽數量創新高 本院醫療體系榮登獲獎大贏家

由生策會主辦的國家新創獎邁入第21屆，中醫大暨醫療體系校院團隊在蔡長海董事長的帶領之下，以亮眼研發成果勇奪多項大獎，成為此屆獲獎大贏家！無論是在生醫產業還是智慧醫療領域，都展現了校院團隊及衍生企業不斷創新與自我突破的實力，榮登本屆獲獎件數最多的單位之一。此屆參賽團隊數量創下近三年新高，競爭相當激烈。

本院除了在學研新創及臨床新創領域收穫滿滿，榮獲企業新創獎的衍生企業長聖生技憑藉關鍵技術「CAR001：應用異體細胞治療實體腫瘤之細胞療法」，已成功取得台灣和美國的Phase I和IIa臨床試驗執行許可，彰顯卓越技術的潛力與國際競爭力。此外，在備受關注的新創獎Demo Day活動中，主辦方精選表現突出的獲獎團隊進行發表，本屆共有10組團隊登台，其中也包括長聖生技團隊，新創實力備受肯定，展現台灣生醫領域豐沛的研發動能。

第21屆國家新創獎—中醫大暨醫療體系&衍生企業獲獎項目

● 國家新創獎—「學研新創獎」

1. 周德陽院長&陳怡文副主任團隊 / 獲獎名稱：開發具多巴胺神經元靶向工程化細胞外囊泡用於帕金森氏症治療
2. 精神醫學部藍先元主任團隊 / 獲獎名稱：憂鬱症之新創治療
3. 醫研部-細胞治療轉譯中心黃士維副研究員團隊 / 獲獎名稱：工程化CD3奈米抗體改質外泌體驅動活體內產生雙靶向CRT-T細胞用於治療實體腫瘤
4. 中國醫藥大學王志豪助理教授團隊 / 獲獎名稱：CRISPR多基因活化平台改造之幹細胞用於代謝性脂肪肝和糖尿病之治療
5. 毒物科洪東榮主任團隊 / 獲獎名稱：新興濫用毒品尿液檢測試劑開發快速測試平台
6. 兒童醫院王志堯院長團隊 / 獲獎名稱：重組片段人類肺泡表面蛋白D對慢性阻塞性肺病的診斷及治療應用

● 國家新創獎—「臨床新創獎」

1. 心臟血管系張坤正副院長&王宇澄醫師團隊 / 獲獎名稱：智能心電圖冠狀動脈疾病偵測系統
2. 風濕免疫中心陳得源副院長團隊 / 獲獎名稱：智抗炎-類風濕性關節炎個人化的精準治療檢測
3. 檢驗醫學部薛博仁院長團隊 / 獲獎名稱：智光檢 - AI拉曼微生物檢測系統應用於臨床致病菌鑑定與抗藥性預測
4. 檢驗醫學部薛博仁院長團隊 / 獲獎名稱：智鐵檢 - 導入AI早期預測缺鐵性貧血
5. 檢驗醫學部薛博仁院長團隊 / 獲獎名稱：智血檢
6. 整形外科陳宏基院長團隊 / 獲獎名稱：極大化聯合皮瓣手術延伸重建領域的極限
7. 兒童醫院謝凱生副院長團隊 / 獲獎名稱：微型元宇宙情境沉浸式超音波擬真教學系統
8. 腎臟系黃秋錦顧問團隊 / 獲獎名稱：居家血液透析智能監控與預警系統
9. 安南醫院許秉毅副院長團隊 / 獲獎名稱：隱藏式鼻胃管

● 國家新創獎—「企業新創獎」

1. 長聖生技-CAR001 / 獲獎名稱：首例異體移植mRNA基因轉殖的多靶向CAR-yoT細胞治療實體腫瘤
2. 長佳智能 / 獲獎名稱：急性主動脈症候群檢測系統



本院獲獎團隊齊聚頒獎台合影共享榮耀時刻 (圖片 / 生策會提供)

細胞治療時代來臨 期許中國附醫為細胞治療的領航者

「特定醫療技術檢查檢驗醫療儀器施行或使用管理辦法修正條文」簡稱「特管辦法」，已在107年9月6日發布並實行。近期台灣各大媒體也不斷的對於「細胞治療」議題進行報導，民眾如何挑選合適的醫療院所進行細胞治療技術的執行，以保障病人自身的就醫權利，是

個相當重要的課題。

要「合法」的執行特管辦法所列之細胞治療，必須符合主管機關所提相關條件。中國醫藥大學附設醫院在因應細胞治療的來臨上不遺餘力，無論是在技術上的精進，或是在細胞製備場的建構上，皆以非常嚴謹的態度，為的就是給病人最好的細胞治療品質。

主治醫師簡介



神經外科 **涂智修** 醫師

◆ 學經歷

中國醫藥大學中醫學系中西醫雙學士
中國醫藥大學附設醫院神經外科部住院醫師
中國醫藥大學附設醫院神經外科部總醫師
中國醫藥大學附設醫院神經外科部研究醫師
中華民國神經外科專科醫師
中國醫藥大學附設醫院111年度傑出住院醫師
財團法人腦血管疾病防治基金會第十一屆優秀神經外科住院醫師

◆ 診治專長

顱內腫瘤、腦下垂體腫瘤、腦內視鏡及顯微手術
微創脊椎手術、脊髓腫瘤顯微手術、高位頸椎手術、外傷性及退化性脊椎手術水腦症手術導航併機械手臂輔助顱內血塊抽吸手術、脊椎、關節疼痛治療、水冷式射頻治療、超音波導引注射疼痛治療、周邊神經壓迫減壓手術



神經外科 **黃璟樺** 醫師

◆ 學經歷

中國醫藥大學附設醫院神經外科部主治醫師
國立台灣大學醫學院附設醫院教學部不分科住院醫師
國立台灣大學醫學院附設醫院外科部住院醫師
國立台灣大學醫學院附設醫院外科部神經外科住院醫師、總醫師
中國醫藥大學附設醫院神經外科部主治醫師
中華民國外科專科醫師
中華民國神經外科專科醫師
財團法人腦血管疾病防治基金會第十二屆優秀神經外科住院醫師
中國醫藥大學醫學系醫學士

◆ 診治專長

脊椎腫瘤手術、高位頸椎手術、微創脊椎手術、退化性脊椎手術、外傷性脊椎手術、脊椎血管性疾病、腦部腫瘤手術、外傷性顱內出血手術、自發性顱內出血手術、周邊神經手術、疼痛治療、神經重症照護



神經外科 **張照元** 醫師

◆ 學經歷

臺北醫學大學醫學系
中國醫藥大學附設醫院神經外科部住院醫師、總醫師、研究醫師
中國醫藥大學北港附設醫院神經外科主治醫師
中國醫藥大學附設醫院 神經外科部 主治醫師

◆ 診治專長

腦部腫瘤手術、脊椎腫瘤手術、高位頸椎手術、微創脊椎手術、退化性脊椎手術、外傷性脊椎手術、外傷性顱內出血手術、自發性顱內出血手術、周邊神經手術、神經重症照護



本院質子治療中心精準攻克罕見心臟癌

76歲女士重獲健康新生

76歲的卜女士，半年來體重急遽下降且有呼吸困難狀況，今年七月至本院心臟外科門診，檢查後發現，卜女士的心臟長出約6公分的腫瘤，此腫瘤已嚴重影響卜女士的血液循環，導致出現心悸、胸悶、呼吸困難等症狀，手術後診斷結果顯示，她罹患一種非常罕見的心臟惡性軟組織肉瘤。

由於腫瘤位置特殊，手術無法完全切除，家人擔心傳統化學治療及放射線治療副作用會讓她的身體無法負荷。在質子治療中心趙坤山院長與醫療團隊的評估建議下，接受本院全球最新的質子設備(Varian ProBeam®360系統)治療。術後卜女士說：「我原本擔心自己的年紀大，身體無法承受這些癌症治療，沒想到治療期間，幾乎沒有不舒服症狀。」

心臟外科吳佳穎醫師指出，心臟腫瘤盛行率約在萬分之一，惡性率是四分之一，心臟惡性軟組織肉瘤早期大多無明顯症狀，到晚期可能會出現胸痛、呼吸急促、心悸、心跳不規則或腿部和腹部水腫等情形，這也使得心臟腫瘤治療極具挑戰性。

趙坤山院長說，團隊運用質子治療適用於敏感區域或靠近重要器官的腫瘤的優勢，精準治療心臟腫瘤，在治療過程中，質子治療團隊每日監測及追蹤照射過程反應及副作用，在專業照護及陪伴下，卜女士於門診接受每日30分鐘的治療，無需住院，在大約1.5個月時間順利的完成30次的質子治療。

質子治療是一種先進的粒子射線治療，相較於傳統放射線治療(X射線)，質子射線猶如深水炸彈，能將能量精確集中在腫瘤上，避免周圍正常組織傷害，降低治療副作用並增加癌症控制率。質子治療的高精確度和低副作用，使得病人能夠接受更高劑量的放射治療，而不會增加健康組織的損害風險，有助於提高治療效果，縮短治療時間，並減少復發風險。



癌症細胞治療

台灣唯一榮獲
品質標章認證
的細胞治療中心

細胞種類	特性	適應症	需取組織	專一性	培養時間 依病人個別性不同會有差異
DC 自體樹突細胞	特異性很高，副作用少	適用於八大實體癌症	需要手術取組織	○	2-3個月
DC-CIK(WT1) 樹突細胞結合細胞因子 誘導殺手細胞	美國NCI研究WT1是最好的 腫瘤抗原，增加CIK細胞特 異性腫瘤毒殺能力	適用於乳癌、 大腸直腸癌	不需要	○	約2個月
CIK 細胞激素誘導型殺手細胞	具有NK細胞特性， 可直接毒殺腫瘤細胞	適用於八大實體癌症、 血液惡性腫瘤	不需要	×	約2個月
GDT γδT細胞	腫瘤辨識能力強、可直接 攻擊毒殺腫瘤細胞的能力	適用於八大實體癌症	不需要	×	約2個月



各癌別適應症，請諮詢您的主治醫師或來電04-22052121分機15196、15197

細胞治療諮詢門診

疾病名稱	科別	醫師	門診時間(每週)
多型性 膠質母 細胞瘤 及續發 性腦瘤	神經外科	周德陽	星期四上午(025診)、星期五上午(026診) 星期二下午(025診)
	神經外科	陳春忠	星期二下午(026診)、星期四上午及晚上(026診) 星期五上午(021診)
	神經外科	劉俊麟	星期六上午(023診)
	神經外科	林宏霖	星期二上午(025診)、星期二晚上(026診) 星期四上午(022診)、星期四下午(026診)
	神經外科	鄭宇凱	星期二上午(022診)、星期二晚上(213診) 星期四下午(022診)
上皮性 卵巢癌	婦科	洪耀欽	星期一上午(037診)
	婦科	葉聯舜	星期一下午(175診)、星期三上午(036診) 星期一上午(036診)
	婦科	張穎宜	星期二上午及下午(037診)、星期四上午(177診)
	婦科	林武周	星期二上午(175診)、星期四上午(036診)
	婦科	張維君	星期日上午(177診)、星期四上午(175診) 星期五上午(036診)
胰臟癌	一般外科	楊美都	星期二上午、星期四下午(285診)
	血液腫瘤科	蔡明宏	星期五上午(291診)
	一般外科	葉俊杰	星期一下午(287診)、星期四晚上(287診)
	一般外科	陳德鴻	星期二上午(287診)、星期三下午(246診)
	血液腫瘤科	白禮源	星期日上午及下午(292診)、星期三上午及下午(297診)
攝護腺 癌	泌尿部	黃志平	星期日上午(305診)、星期三下午(035診) 星期三上午輝耀門診
	泌尿部	楊啟瑞	星期二上午、星期四上午(033診) 星期五上午輝耀門診
	泌尿部	謝博帆	星期日上午(039診)、星期四上午(035診) 星期五下午(303診)
	放射腫瘤部	梁基安	星期日上午(053診)、星期三、下午(051診) 星期五上午(052診)
	泌尿部	張兆祥	星期日上午、星期四下午(301診) 星期三上午及下午(033診)
	泌尿部	吳錫金	星期五下午(033診)
頭頸癌	耳鼻喉部	花俊宏	星期日上午、星期四上午及下午(031診)
	耳鼻喉部	蔡銘修	星期二、三、五上午(031診)
	耳鼻喉部	鄒永恩	星期一下午、星期四上午(115診)、星期三下午(032診)
	耳鼻喉部	謝清昀	星期二上午(296診)、星期三下午(293診) 星期四、五上午(297診)
	耳鼻喉部	盧建吉	星期一下午(117診)、星期二上午(032診) 星期四晚上(116診)、星期五、六上午(115診)
肺 癌	胸腔科	夏德椿	星期日上午(291診)、星期一下午輝耀門診 星期三下午(028診)、星期五上午(293診)
	胸腔科	涂智彥	星期二上午及星期五上午(292診)、星期三上午(291診)
	胸腔科	陳韋成	星期一下午(231診)及星期四上午(226診)
	胸腔科	陳鴻仁	星期二上午星期四上午(291診)、星期五下午(192診)
	胸腔科	廖偉志	星期二下午(233診)、星期二上午(028診) 星期四、星期五上午(225診)

疾病名稱	科別	醫師	門診時間(每週)
肝 癌	肝膽外科	鄭隆賓	星期一晚上(011診)、星期三上午(288診)
	消化內科	許偉帆	星期二下午(236診)、星期五上午(239診) 星期一晚上(166診)
	一般外科	葉俊杰	星期一下午(287診)、星期四晚上(287診)
	一般外科	陳德鴻	星期二上午(287診)、星期三下午(246診)
	消化內科	賴學洲	星期二上午(237診)、星期三上午(237診) 星期四上午(293診)、星期六上午輝耀門診
	消化內科	彭成元	星期日上午、星期三上午、星期四晚上(239診)
	一般外科	許士超	星期四下午及晚上、星期六上午(286診)
	一般外科	楊宏仁	星期日上午、星期五上午及下午(286診)
	消化內科	陳昇弘	星期一晚上(239診)、星期二上午(236診)
	消化內科	王鴻偉	星期三晚上(238診)、星期四上午(237診) 星期五下午(236診)
乳 癌	放射腫瘤部	陳尚文	星期日上午及下午(051診) 星期二下午及星期五上午(053診)
	乳房外科	劉良智	星期一、三、四上午(241診)
	乳房外科	吳建廷	星期三下午、星期四上午及下午(243診) 星期二下午輝耀門診
	乳房外科	吳曜充	星期二、星期五、星期六上午(241診)
	血液腫瘤科	邱昌芳	星期三、五上午(296診)及星期三下午(296診)
	放射腫瘤部	朱俊男	星期一、二、五下午(055診)、星期三上午(055診)
	放射腫瘤部	梁基安	星期日上午(055診)、星期三、下午(051診) 星期五上午(052診)
	乳房外科	陳芝蓉	星期日上午、星期二上午及星期五上午(243診)
	放射腫瘤部	賴育良	星期一下午(052診)、星期二上午(053診) 星期四上午及下午(051診)
	大腸直 腸癌	大腸直腸外科	柯道維
大腸直腸外科		張伸吉	星期二下午(283診)、星期五上午(285診)
大腸直腸外科		陳奕彰	星期一晚上、星期二、六上午(283診)
放射腫瘤部		簡君儒	星期一下午(053診)、星期三下午、星期四上午(055診) 星期六上午(052診)
不分領域	血液腫瘤科	林哲弘	星期三上午、星期四上午(295診)、星期五上午(299診)
	腫瘤科	趙坤山	星期二上午、星期三、四下午(056診)

尖端醫療 智慧照護
—— 您的健康我們來顧

經顱磁振導航聚焦超音波(神波刀) 治療「原發性顫抖症」及「巴金森氏病」

利用非侵入性的高能量磁振導航聚焦超音波束在腦部病灶處進行熱消融，達到改善原發性顫抖症或巴金森氏病症狀，本院迄今已完成**103**例個案治療。

優點：不需開刀，也無需全身/半身麻醉

適應症：

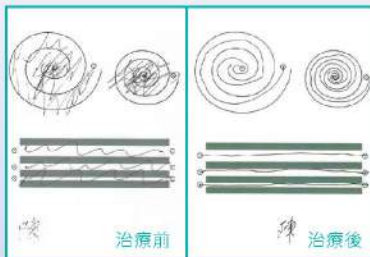
■ 原發性顫抖症

原發性顫抖症症狀為對稱性的姿態性或動作性顫抖，因病情逐漸加重後手部無法控制抖動，致使病人無法執行飲食、刷牙、寫字等日常基本動作，對生活、工作及社交活動帶來不少困擾。

■ 巴金森氏病

巴金森氏病為長者常見動作障礙疾病，主要症狀例如：動作遲緩、肢體顫抖、僵硬、步行緩慢及平衡障礙等，許多病人同時也有非動作障礙問題如便秘、失眠等。

歡迎洽詢本院神經內科蔡崇豪、呂明桂、陳睿正、敖瑀醫師門診(詳見門診表第8頁)



病人拿筆所畫螺旋圖及直線圖之變化



2024年獲頒國家醫療品質金獎



蔡崇豪 部主任



呂明桂 主任



陳睿正 醫師



敖瑀 醫師

國際代謝形體醫學中心 提供肥胖與三高全方位治療選擇

國際代謝形體醫學中心提供全方位減重與糖尿病治療，**獨創縮胃繞腸手術榮獲國家新創獎**，本中心成立至今已完成超過 4,500 例的減重代謝手術，並具**卓越減重與代謝手術中心認證**。

■ **全方位減重與糖尿病治療：**隨著飲食生活精緻化，肥胖與二型糖尿病的人口數逐年增加。

根據中心統計接受手術後5年，約八成糖尿病病人可達到糖尿病緩解且不需額外服用藥物及胰島素，此外，病人可減去90%多餘體重與糖尿病相關併發症。

■ **引進機器手臂(Hugo RAS)：**本院**114年2月**引進Hugo RAS兩果機器手臂，具備靈活模組化設計、高解析度影像技術，得以進一步提升手術精準度、減少傷口、加快恢復，在機器輔助手術領域再創新高，為減重代謝手術護航。

■ **全方位代謝及形體治療：**以病人為中心，整合減重代謝治療及形體雕塑手術，建構門診、住院、手術的一站式治療中心，提供全面減重治療，安排客製化減重療程與服務，團隊包含內、外科部、身心、營養及運動等專業，提供全面性的照護。

告別肥胖，三高與糖尿病，
重獲健康彩色新人生，就從
國際代謝形體醫學中心
開始！

諮詢專線：

04-22052121分機17650

詳見門診表P.10



減重外科
減重代謝外科
黃致銀 院長



減重外科
減重代謝外科
辛明哲 醫師



減重內科
家庭醫學部
林文元 副院長



身心評估
精神醫學部
張倍禎 主任



形體雕塑
整形外科
陳信翰 主任

牙科顛顎關節鏡手術影像技術升級

—4K超高畫質、精準提升手術品質—

科技革新，顛顎關節微創手術再升級

顛顎關節症候群影響許多病人的日常生活，包含張口受限、關節疼痛與咀嚼困難，造成生活品質每況愈下。近年來，顛顎關節鏡手術作為一種微創手術技術，已成為許多難治性關節疾病者的治療選擇。為進一步提升手術品質與治療效果，本院引進「4K超高畫質顛顎關節鏡影像系統」，讓手術視野更清晰，操作更精準。

精準度 更高

4K影像技術—讓細節更清晰、手術更精準

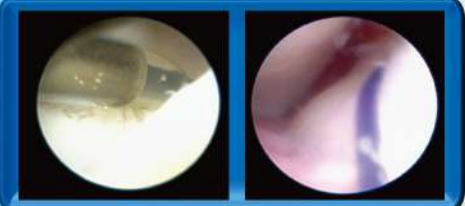
- ★4K超高畫質影像系統的導入，提供數倍於傳統解析度的細膩度，使醫師能清楚看到關節內的病變組織，進行更精準的治療。

手術效率 提升

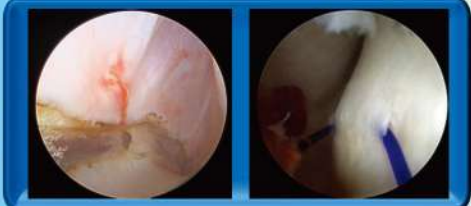
提升手術速度，減少手術時間與恢復期

- ★讓醫師更迅速地辨識病灶，縮短診斷與操作時間。
- ★手術時間縮短，減少術中麻醉時間，降低術後不適感，縮短復原期，並減少併發症的發生率。

傳統影像



4K影像



顛顎關節手術的未來趨勢—更精密、更安全、更高效

現今醫療科技的發展日新月異，手術技術的革新不僅限於器械的進步，更包含影像技術的突破。顛顎關節鏡手術影像升級至4K解析度，可帶來更好的治療效果，提升醫療品質。

	星期一	星期二	星期三	星期四	星期五	星期六
上午	羅文甫(847診) 陳世淵(850診)		羅文甫(847診) 陳世淵(850診) 【約診】			陳世淵(850診) 【隔週診】
下午	陳世淵(850診)	陳世淵(850診) 【約診】	羅文甫(847診) 【約診】	羅文甫(847診) 【約診】		
夜間			陳世淵(850診)		羅文甫(847診) 【約診】	

※ 詳情請至牙醫部口腔顎面外科由醫師依病情診察



中醫婦科呵護女性獨特需求

每位女性的健康都值得被細心對待，在婦女節，讓我們陪你調整身心，綻放屬於妳的自信與美麗！
提供全方位的女性調理方案，結合傳統智慧與現代技術，針對婦科問題、體質調養、美顏保健，量身打造最適合的療程。



團隊研發中藥製劑守護女性健康

好孕報到

- 養卵液
- 低溫增膜液
- 高溫壯膜液

溫宮止痛

- 益婦湯
- 暖宮液

私密保養

- 百參地膚噴劑

潤喉明目

- 觀音甘露飲

整晚好眠

- 逍遙湯

放化療調理

- 化福飲
- 放心飲二號方

- ★中醫「埋線」可活絡經脈穴位、促進局部脂肪代謝，請諮詢**自費埋線門診**(門診表P.20)或洽諮詢電話：(04)22052121分機14563
- ★中醫「美顏針」可改善氣血循環及皮膚老化造成的下垂、細紋，請諮詢**張馨慧醫師**、**許雅鈴醫師**門診(門診表P.19)

美容中心光動力治療改善膚質 美麗出擊

免服藥，實現肌膚健康新境界

光動力治療(Photodynamic therapy, PDT)原理：

於患部塗抹感光劑，使用特定波長的光線照射患部，從而破壞病變組織或異常細胞，達到治療的目的。不僅可應用於治療皮膚病變，還可以用於美容和皮膚再生等領域。

適應症：穩定膚質改善、抑制痘痘、減少出油、疤痕

優點：

- 較口服藥物(如：口服A酸等)，減少長期服藥帶來的皮膚乾燥脫屑及肝臟負擔問題
- 減少使用外用藥膏的不便性
- 避免手術和傳統治療方法可能存在的副作用和低效率
- 屬非侵入性治療方式



門診時段詳見P.9自費門診

美容醫學中心 / 兒童醫療大樓11F

04-22052121轉分機12020/12021

◎114年3月社區健康促進活動

課程限65歲以上長輩免費參加，名額有限，歡迎盡早洽詢報名！

豐原社會住宅健康關懷服務站 (豐原區南陽里C據點)

地址：台中市豐原區永康路280號 電話：04-25155305

時段	星期	星期一	星期二	星期三	星期四	星期五
上午9-11		舞動有氧	肌力雕塑	元極舞	養生太極拳	陶笛初級班
下午14-16		壓克力療癒畫	全方位體適能	輕鬆學書法	階梯有氧+伸展瑜珈	美聲歌唱班

智能健康促進中心 (北區賴村里C據點) 電話：04-22052121#14022

地址：台中市北區梅川西路三段109號(元保宮左側2樓)

時段	星期	星期一	星期二	星期三	星期四	星期五
上午9-11		植感園藝	創意紙藝	桌遊	肌肉拉展課	居家水電DIY
下午14-16		3C手機教學(進階)	有氧核心功夫太極拳	極球運動	舞蹈課	合唱團

日期	時間	主題	主講者	地點	分機
3/6	19:00-21:00	自然生產先修班 - 拉梅茲生產法 (限懷孕 28 週以上，本院產檢孕婦及先生參與，每對夫妻收費 200 元)	1.洪靜琦衛教師 2.陳筠筠瑜珈老師	立夫教學大樓 5 樓 T501 會議室	12188
3/8	13:30-14:10 14:30-15:10	1.帶狀疱疹(皮蛇)是什麼？ 2.為何糖尿病患者需要注意帶狀疱疹	1.邱依庭醫師 2.葉桂梅衛教師	立夫教學大樓 6 樓 T601 會議室	13229/ 13246
3/14	10:00-11:00	骨質疏鬆用藥衛教暨正確用藥宣導	黃少君藥師	急重症醫療大樓 1 樓門診候藥區	13146
3/22	09:30-10:30 10:30-11:30	1.失眠的中醫保健之道 2.春天養肝好時機-中醫穴位與食療	1.楊巧綺醫師 2.許雅鈞醫師	第一醫療大樓 B1 A003 會議室	11185
3/22	14:00-15:30	「天糧」母乳支持團體聚會 主題：寶寶按摩好處多	張雅婷 國際泌乳顧問	立夫教學大樓 5 樓 T501 會議室	12188
3/28	19:00-21:00	親子教室 - 1.產科的恐怖醫學 2.愛的抱抱好重要	1.陳怡燕醫師 2.薛雅文醫師	立夫教學大樓 5 樓 T501 會議室	12188

◎就醫服務諮詢專線(04)22052121

- 服務台分機：15116、13116 ● 癌症病人就診服務中心分機：17112或專線(04)22334780
- 身心障礙就醫服務諮詢：11423 ● 國際醫療諮詢專線：(04)22334502.22337356 ● 健檢中心專線：(04)22056678
- 24小時自殺防治中心專線：(04)22369302 ● 第二次、第三次慢箋預約領藥服務：12268 ● 親子諮詢中心分機：12129
- 減重及第二型糖尿病手術諮詢專線(國際代謝形體)：17688 ● 轉診服務分機：12662、13140



衛教講座活動
報名網站QR CODE

◎衛教、諮詢服務

服務時間	服務項目	諮詢、服務地點	聯絡人	分機
24小時	藥物諮詢	藥劑部	輸值人員	13154
08:30-12:00 13:30-17:00	中醫保健諮詢	美德醫療大樓1樓 中醫諮詢中心	輸值護理師	11185
08:00-12:00 13:00-17:00	產科衛教諮詢	復健醫療大樓1樓 周產期衛教中心	洪靜琦	12188
	婦科衛教諮詢	癌症中心大樓9樓婦科衛教室	張淑卿	17909
	B、C型肝炎、肝臟疾病衛教諮詢	兒童醫院2樓 肝病中心	林意婷	12264
	腎臟疾病保健諮詢	立夫醫療大樓2樓255診、美德醫療大樓6樓腎臟病衛教室	汪碧雲、林秋芬、 陳勤惠	13255、11669 11670
	美沙東門診諮詢、酒(藥)癮諮詢	美德醫療大樓1樓 精神科診區	王郁乃、李文瑩	11183
	精神疾病及衛教諮詢	美德醫療大樓5樓 精神科診區	精神科護理師	11559
	社會、心理、經濟、福利、社會保險等諮詢	第一醫療大樓地下1樓 社會工作室	輸值社工師	11423
	兒科遺傳及一般疾病諮詢	兒童醫院1樓 兒科衛教室	張曼殷、童宜賢、 徐鈺珍	12128、12132 12135
	內科、糖尿病、高血壓、戒菸等諮詢	癌症中心大樓2樓 家醫科衛教室	郭亭盈	17204
	不孕症問題、試管嬰兒相關資訊	復健醫療大樓15樓	沈嘉柔、張言琪	12827
08:00-13:00 13:30-17:00	營養諮詢	美德醫療大樓6樓	輸值營養師	11656
	高血壓、高血脂、糖尿病、肝膽腸胃疾病、痛風、戒菸、術後照護等衛教諮詢	立夫醫療大樓2樓 一般疾病衛教中心(253診對面)	輸值衛教師	13207
08:00-13:00 13:30-17:00	糖尿病衛教諮詢	立夫醫療大樓2樓 229診、美德醫療大樓6樓衛教室(三)	葉桂梅、鄭曉宜、張琬琦、 呂莉君、張麗方、許凱婷 衛教師	13229、13246 11655
08:30-12:30 13:30-17:30	癌症相關資訊、資源與支持、疾病照護諮詢、營養諮詢、衛教手冊/康復用品提供、情緒心理支持、病友支持性團體辦理	癌症中心大樓2樓 癌症資源中心	輸值個案師 李宜庭心理師	17272、17277
08:30-12:00 13:30-17:00	免費四項癌症篩檢：子宮頸癌/ 乳癌/大腸癌/口腔癌	立夫醫療大樓1樓癌症篩檢站、癌症中心大樓1樓癌症篩檢站	護理師、癌篩檢師	14821、14823 14825
08:00-17:00	1.低劑量肺癌篩檢 2.癌症初診/確診整合相關資訊及癌症諮詢	癌症中心大樓1樓「癌症初診/確診整合」櫃台	劉珮珊護理師	17112
08:30-12:00 13:00-17:00	減重及第二型糖尿病手術諮詢	癌症中心大樓6樓 國際代謝形體醫學中心	個案師	17685、17688
24小時	緩和醫療相關服務諮詢	美德醫療大樓11樓	輸值護理師	11051、11052
08:00-17:00	預立醫療諮商門診	癌症中心大樓2樓 281診	湯雅筑	11031
星期一 08:30-12:00	促進心理健康護理諮詢	美德醫療大樓1樓 157診	馬維芬	04-22053366 分機7107
09:00-11:00 14:00-16:00	愛滋病匿名篩檢、愛滋病事前事後用藥諮詢(PrEP、PEP)、愛滋病預防與衛教	美德醫療大樓6樓615診衛教室	個案師	11665

【本院戒菸服務，請洽家醫科、胸腔科、精神科戒菸門診。一氧化碳中毒症狀：頭痛、暈眩想吐、四肢無力、意識不清、死亡，如有症狀請速就醫。】

門急診收費標準 (自112年7月1日起適用)

掛號費	門診				急診	
	150元				300元	
部份負擔	西醫	轉診	中醫	牙醫	中低收入、身心障礙	一般民眾
	420元	170元	50元	50元	550元	750元

●門診部份負擔減免身分(繳費時敬請主動出示證件)
 ●免部份負擔：榮民、福保、重大傷病、肺結核手冊、職業傷害、百歲人瑞、產檢、三歲以下
 ●部分負擔50元：身心障礙手冊
 ●部分負擔170元：轉診、住院/手術第一次回診 ●轉診單有效期限90天 ●相關疾病者持轉診單就醫，一個月內可享四次部份負擔170元

一般藥品及慢性病連續處方箋第一次調劑

藥費	藥費負擔	藥費	藥費負擔	藥費	藥費負擔	藥費	藥費負擔
100元以下	10元	401-500元	80元	801-900元	160元	1201-1300元	240元
101-200元	20元	501-600元	100元	901-1000元	180元	1301-1400元	260元
201-300元	40元	601-700元	120元	1001-1100元	200元	1401-1500元	280元
301-400元	60元	701-800元	140元	1101-1200元	220元	1501元以上	300元

●牙科、慢性病連續處方箋第二次以後調劑：免收藥品部份負擔

中低收入、身心障礙一般藥品調劑

藥費	藥費負擔	藥費	藥費負擔	藥費	藥費負擔	藥費	藥費負擔
100元以下	0元	301-400元	60元	601-700元	120元	901-1000元	180元
101-200元	20元	401-500元	80元	701-800元	140元	1001元以上	200元
201-300元	40元	501-600元	100元	801-900元	160元		

●牙科、慢性病連續處方箋調劑：免收藥品部份負擔

◎意見反映管道

- 電話：0800-004454；04-22052121轉14201
- 電子郵件：cmuh.answer@tool.caaumed.org.tw
- 意見箱：於各棟醫療大樓一樓大廳(門診區、急診區)及病房區皆設置意見箱



◎愛心捐款方式

- 親至本院立夫醫療大樓或急重症醫療大樓一樓服務台捐款(洽詢分機11423)
- 其他捐款方式

* 仁愛社會福利基金

戶名：中國醫藥大學附設醫院仁愛社會福利基金
 郵政劃撥帳號：02673804
 (亦可指定(1)腫瘤專戶(2)精神科專戶，請在備註欄位註明)
 ATM轉帳 郵局(700) 帳號：700001002673804
 (轉帳後請聯絡04-22052121轉11423)

* 緩和醫療專戶

戶名：中國醫藥大學附設醫院(請在備註註明緩和醫療專戶)
 郵政劃撥帳號：20101080

* 兒童醫院慈善專戶

戶名：中國醫藥大學兒童醫院
 ATM轉帳 永豐銀行北台中分行(807) 帳號：012-018-0003587-9
 (轉帳後請聯絡04-22052121轉11423)

◎國民健康署免費五項癌症篩檢(請攜帶健保卡)

國民健康署免費五項癌症篩檢(請攜帶健保卡)

- * 子宮頸癌篩檢(需有過性經驗) 適用對象：
(1)25~29歲女性，每3年一次；(2)30歲以上女性，每年一次
- * 口腔癌篩檢 適用對象(每2年一次)
(1) 30歲以上，有抽菸或嚼檳榔者；(2)18~29歲原住民，有嚼檳榔者
- * 乳癌篩檢 適用對象(每2年一次)：40歲~74歲女性
- * 大腸直腸癌篩檢 適用對象：(每2年一次)
(1) 40~44歲，父母、兄弟姊妹或子女曾罹患大腸癌；(2)45~74歲者
- * 肺癌篩檢 適用對象：(每2年一次)
(1)具家族史：45~74歲男性或40~74歲女性，父母、兄弟姊妹或子女曾罹患肺癌
(2)重度吸菸史：50~74歲者

6.諮詢電話：04-22052121轉14823、14825、17112(肺癌篩檢)

◎病人就醫安全指引

- 確認您所要看診的科別及主治醫師
- 確認醫師完全瞭解您的主訴
- 當您有疑問時，應勇於向醫院提出反應及建議
- 確認醫師針對您病情需要給予必要的處置、處方、檢驗、檢查
- 確認醫師、護理人員、醫事人員對您的健康問題及治療方法已充分提供需要的醫療資訊
- 確認您在沒有疑慮之情況下接受醫療服務
- 確認醫師完全瞭解您曾對何種藥物過敏、長期服用之藥物及特殊身體狀況(如懷孕務必告知)
- 確認醫院藥局對您的處方完全核對與解說

◎器官捐贈

為使有限的生命可化為無限大愛，本院立夫醫療大樓、急重症中心大樓服務台、以及住院中心提供「器官捐贈同意書」表格，作為決定器官捐贈之依循，且服務台電腦提供健保IC卡讀卡服務，可查詢器官捐贈註記。(洽詢分機：11424)

◎安寧緩和醫療服務

為維護您的醫療自主權，本院立夫醫療大樓、急重症中心大樓服務台、以及住院中心提供「預立選擇安寧緩和醫療意願書」、「不施行心肺復甦術(Do Not Resuscitate)同意書」、「醫療委任代理人委任書」，使醫療團隊對末期病人，得在尊重其意願之情形下，施予積極性之緩和醫療，並提供減輕或免除其痛苦之最佳支持性醫療照護措施。預立醫療照護計畫可以保障病人的自主醫療意願，本院提供「預立醫療照護諮商」門診。(洽詢分機：11031)

◎提醒您

- 本院為衛生福利部核定之教學醫院，門診、住院、急診及各檢查室，提供實習學生學習場所，若造成您不舒服，請您直接向工作人員反映，我們會立即協助處理，謝謝您！
- 本院全面禁菸，違者最高罰一萬元。

▶ 加護病房位置及探訪時間 「※為了您及家人的健康，入內訪客請先洗手並戴口罩。」

◎門禁管制時間(請出示陪病證) ●週一~週六22:00~隔日上午6:30

加護病房	地理位置	探訪時間	加護病房	地理位置	探訪時間
腦中風暨神經重症加護病房 SNCU	急重症中心大樓 11F	1.探病時段： 每日限一次(10:30-11:00)， 每名住院病人每次至多2名 訪客為原則。 2.探病者均須實名登錄。 3.有COVID-19相關症狀者應 儘量避免探病。	呼吸照護中心 R1CU	復健醫療大樓9樓	1.探病時段： 每日限一次(10:30-11:00)， 每名住院病人每次至多2名 訪客為原則。 2.探病者均須實名登錄。 3.有COVID-19相關症狀者應 儘量避免探病。
神經外科加護病房 NSCU	急重症中心大樓 3F		呼吸照護中心 RCC1	兒童醫院10樓	
第二外科加護病房SCU2	急重症中心大樓 2F		呼吸照護中心 RCC2	復健醫療大樓14樓	
第一外科加護病房SCU1	立夫醫療大樓 8F		呼吸照護中心 RCC3	兒童醫院10樓	
內科加護病房 MICU	復健醫療大樓12F		新生兒加護病房 NICU	兒童醫院 5F	
心臟科加護病房 CCU	復健醫療大樓 8F		兒科加護病房 PICU	兒童醫院 5F	
燒傷中心 BURN	復健醫療大樓14F		病嬰室 SBR	兒童醫院 5F	

急重症中心大樓→國際醫療教研服務中心(質子治療中心)

Critical Care Center To International Center for Advanced Medicine

發車時間表 週一至週五 (Departure Time : Monday~Friday)						
07:30	08:00	08:30	09:00	09:30	10:00	10:30
11:00	11:30	12:30	13:30	14:00	14:30	15:00
15:30	16:00	16:30	17:00	17:30	18:00	
發車時間表 週六 (Departure Time : Saturday)						
07:30	08:00	08:30	09:00	09:30	10:00	10:30
11:00	11:30	12:00	12:30			

行駛停靠棟別：

急重症中心大樓→眼耳鼻喉科醫學中心→兒童醫院→國際醫療教研服務中心(質子治療中心)

國際醫療教研服務中心(質子治療中心)→急重症中心大樓

International Center for Advanced Medicine To Critical Care Center

發車時間表 週一至週五 (Departure Time : Monday~Friday)						
07:30	08:00	08:30	09:00	09:30	10:00	10:30
11:00	12:00	13:00	13:30	14:00	14:30	15:00
15:30	16:00	16:30	17:00	17:30	18:00	
發車時間表 週六 (Departure Time : Saturday)						
07:30	08:00	08:30	09:00	09:30	10:00	10:30
11:00	11:30	12:00	12:30			

行駛停靠棟別：

國際醫療教研服務中心(質子治療中心)→眼耳鼻喉科醫學中心→兒童醫院→急重症中心大樓

公車路線

下車地點	客運名稱	車號	起點/中繼站/迄點
經貿大鵬路口	中鹿客運	32	大鵬新城↔旱溪東東英五街口
		525	臺中刑務所演武場↔社口活動中心
大鵬國小	巨業交通	528	老樹公園↔豐原轉運中心
	台中客運	28	坪頂↔四張犁圖書館

下車地點	客運名稱	車號	起點/中繼站/迄點
臺中流行影音中心	統聯客運	綠4	宜寧中學↔捷運文心中清站↔宜寧中學
	中鹿客運	525	臺中刑務所演武場↔社口活動中心
順平大鵬路口	台中客運	6	干城站↔忠義里(中科實驗高中)
		6副	干城站↔原住民族文化館



中國醫藥大學附設醫院 質子治療中心位置圖

China Medical University Hospital (Proton Therapy Center)



地址：臺中市北屯區經貿路一段200號(入口:大鵬路)

停車場優惠措施

停車場	車種		備註
	機車	汽車	
育德立體停車場		40元/時	憑當日門診收據左下方提供QR code，停車繳費時可享優惠一小時。
復健停車場		40元/時	憑當日門診收據左下方提供QR code，停車繳費時可享優惠一小時。
眼耳鼻喉科醫學中心停車場		40元/時	憑當日門診收據左下方提供QR code，停車繳費時可享優惠一小時。
五權立體停車場	40元/次	40元/時	憑當日門診收據左下方提供QR code，停車繳費時汽車可享優惠一小時，機車可享優惠乙次。

商場

提供就診民眾及住院病人多樣化商品選擇，24小時超商、美食街及醫療用品...等以方便日常所需。

總院(立夫) → 急重症中心

發車時間(週一至週五)

07:30	07:40	07:55	08:05	08:20	08:30	08:45
08:55	09:10	09:20	09:35	09:45	10:00	10:10
10:25	10:35	10:50	11:00	11:10	11:20	11:30
11:40	12:00	12:20	12:30	12:50	13:10	13:20
13:30	13:40	13:55	14:05	14:20	14:30	14:45
14:55	15:10	15:20	15:35	15:45	16:00	16:10
16:25	16:35	16:50	17:00	17:15	17:25	17:40
17:50	18:10	18:30	18:50	19:15	19:40	20:05
20:30	20:55	21:20	21:45			

發車時間(週六)

07:30	07:40	07:55	08:05	08:20	08:30	08:45
08:55	09:10	09:20	09:35	09:45	10:00	10:10
10:25	10:35	10:50	11:00	11:15	11:25	11:40
11:50	12:00	12:15				

急重症中心 → 總院(立夫)

發車時間(週一至週五)

07:30	07:45	07:55	08:10	08:20	08:35	08:45
09:00	09:10	09:25	09:35	09:50	10:00	10:15
10:25	10:40	10:50	11:00	11:10	11:20	11:30
11:50	12:10	12:40	13:00	13:20	13:30	13:45
13:55	14:10	14:20	14:35	14:45	15:00	15:10
15:25	15:35	15:50	16:00	16:15	16:25	16:40
16:50	17:05	17:15	17:30	17:40	18:00	18:20
18:40	19:05	19:30	19:55	20:20	20:45	21:10
21:35	22:00					

發車時間(週六)

07:30	07:45	07:55	08:10	08:20	08:35	08:45
09:00	09:10	09:25	09:35	09:50	10:00	10:15
10:25	10:40	10:50	11:05	11:15	11:30	11:40
11:55	12:05	12:15				

就醫交通資訊

下車地點：兒童醫療大樓前(中國醫藥大學站)

台中客運：35	橋光科技大學→南區公所
131	北屯行政大樓→朝陽科技大學
統聯客運：25	忠信國小→橋光科技大學
61	太平→大雅
77	中科管理局→潭子聯合辦公大樓
仁友客運：32	大鵬新城→早溪東東英五街口

下車地點：中山堂

仁友客運：11	線能街車→台中車站
35	橋光科技大學→南區公所
中鹿客運：525	臺中刑務所演武場(國漫館)→社口活動中心
25	忠信國小→橋光科技大學
61	太平→大雅
仁友客運：32	大鵬新城→早溪東東英五街口
豐原客運：280	臺中二中→修平科技大學
286	臺中二中→車籠埔→崁頂
288	臺中二中→茅埔
289	臺中二中→東平社區
總達客運：246	中國醫藥大學→吉星社區

下車地點：五權學士路口

全航客運：5	臺中車站→橋光科技大學
台中客運：6	干城站→忠義里
6副	干城站→原民中心
11	線能街車→台中車站
29	臺中監獄→第一廣場→臺中監獄
35	橋光科技大學→南區公所
70	嶺東科技大學→第一廣場→嶺東科技大學
108	港尾→南開科技大學校區
131	北屯行政大樓→朝陽科技大學
154	臺中女中→大甲區公所
統聯客運：25	忠信國小→橋光科技大學
56	新建國市場→新高日車站
61	太平→大雅
81	統聯轉運站→太平
豐原客運：51	莒光新城→大坑9號步道
280	臺中二中→修平科技大學
286	臺中二中→車籠埔→崁頂
288	臺中二中→茅埔
289	臺中二中→東平社區
中台灣客運：651	臺中女中→大甲區公所

高捷

統聯客運：159 高鐵台中站→臺中公園

干城車站(20~25分鐘一班次)

週一至週五 07:40~12:20、13:15~21:05 週六 07:40~12:10

上車地點：公園路雙十路口

立夫醫療大樓↔急重症中心(10~15分鐘一班次)

週一至週五 07:30~22:00 週六 07:30~12:15

莒光新城

莒光新城↔中國 08:25 中國↔莒光新城 10:30

潭子北屯線

班次	時段	潭子→中國	中國→潭子	班次	時段	潭子→中國	中國→潭子
第一班	上午	07:40	08:30	第四班	下午	12:50	13:30
第二班		09:00	09:50	第五班		14:00	14:50
第三班		10:30	11:10	第六班		15:30	17:00

交通接駁車



中國醫藥大學附設醫院 院區配置圖

CHINA MEDICAL UNIVERSITY HOSPITAL MAP

