

健康 · 關懷 · 創新 · 卓越

8月

2023 AUGUST

HIMSS Analytics **7** STAGE
EMRAM

WORLD'S BEST HOSPITALS 2023
Newsweek
statista



中國醫藥大學附設醫院
China Medical University Hospital

門診時間表

OPD SCHEDULE

- 2 掛號就診須知、就醫注意事項
- 3 AI人工智慧門診、整合照護門診、病歷影本及拷貝X光申請流程
- 4 國際醫療/輝耀門診
- 5 內科部 胸腔內科、胸腔腫瘤、內分泌新陳代謝科
風濕免疫科、感染科
- 6 內科部 一般內科、腎臟內科、消化內科、血液腫瘤科
- 7 內科部 心臟血管系、神經內科
- 8 外科部 胸腔外科、一般外科、肝臟移植門診、大腸直腸外科、大腸腫瘤、整形外科、美容中心自費門診
- 9 外科部 乳房腫瘤、乳房重建、心臟外科、急症外科、國際代謝形體醫學中心、神經外科
- 10 泌尿科、泌尿腫瘤、骨科
- 11 婦產科部 女性整合門診、一般婦產科、不孕症門診、婦科腫瘤、婦女就醫須知
- 12 眼科、耳鼻喉科、全方位聽覺健康中心、營養諮詢自費門診、腫瘤營養諮詢自費門診
- 13 高壓氧門診、放射腫瘤科、家庭醫學科
- 14 老人特別門診、體重控制特別門診、疼痛科、皮膚科、復健科
- 15 精神科門診、醫學影像部神經放射診療科、中醫部 中西醫結合科
- 16 中醫部 中醫傷科、中醫婦科
- 17 中醫部 中醫內科、埋線門診、睡眠中心門診
- 18 中醫部 中醫兒科、小兒氣喘特別門診、針灸科
- 19 牙醫部 兒童牙科、兒童身心障礙門診、根管治療科、齒顎矯正科、牙周病科
家庭牙醫學科、口腔顎面外科、義齒修復科、人工植牙
- 20 兒童醫院 健兒門診、一般兒科、兒童心臟科、兒童血液腫瘤科
- 21 兒童醫院 兒童遺傳及內分泌科、兒童腎臟科、兒童過敏免疫風濕科、兒童發展及行為科、兒童青少年心醫科
- 22 兒童醫院 兒童感染科、兒童神經科、兒童肝膽腸胃科、新生兒科
- 23 兒童醫院 兒童胸腔科、兒童外科、兒童骨科、兒童泌尿科、兒童神經外科、兒童眼科、兒童牙科、中醫兒科、兒童復健科
- 24 健康視窗 25 新進主治醫師介紹 26 特色醫療專區
- 30 就醫服務諮詢、收費標準 31 健康講座

8月 AUG

日	一	二	三	四	五	六
		1 十五	2 十六	3 十七	4 十八	5 十九
6 二十	7 廿一	8 立秋	9 廿三	10 廿四	11 廿五	12 廿六
13 廿七	14 廿八	15 廿九	16 七月大	17 初一	18 初二	19 初三
20 初四	21 初五	22 初六	23 初七	24 處暑	25 初九	26 初十
27 十一	28 十二	29 十三	30 十四	31 十五		

9月 SEP

日	一	二	三	四	五	六
					1 十七	2 十八
3 十九	4 二十	5 廿一	6 廿二	7 廿三	8 白露	9 廿五
10 廿六	11 廿七	12 廿八	13 廿九	14 三十	15 八月大	16 初二
17 初三	18 初四	19 初五	20 初六	21 初七	22 初八	23 秋分
24 初十	25 十一	26 十二	27 十三	28 十四	29 中秋節	30 十六

9/29中秋節(星期五)

上午及下午正常門診，夜間門診停診

微創內視鏡上肩關節囊重建手術

嚴重型旋轉肌袖破裂治療新利器

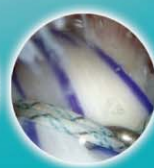
使用異體真皮層或自體筋膜重建肩關節上方囊膜，可以完全覆蓋住旋轉肌的大範圍破洞，進而改善疼痛、恢復肩部活動度。

- 優點：**
1. 可重建傳統手術無法修補的大型旋轉肌破洞
 2. 全程使用關節鏡微創手術，傷口小，復原快
 3. 年輕、功能較好的病人，可以免於肩部人工關節的置換手術

適應症：大範圍肩旋轉肌袖破裂、疼痛、肩無力，經醫師評估為難以修補，且肩部尚存部分功能。



透過內視鏡手術修補的大型旋轉肌破洞(左圖)



為完全覆蓋破洞的重建結果(右圖)

詳見門診表P10骨科

運 · 動 · 醫 · 學 · 科 · 團 · 隊



骨科部運動醫學科
許晉榮 主任



骨科部
謝尚霖 醫師



骨科部
張皓維 醫師



中國醫藥大學附設醫院

電話：04-22052121

院址：台中市北區育德路2號

網址：http://cmuh.tw

◎臺北分院 電話：02-27919696 院址：臺北市內湖路二段360號(原內湖醫院)
◎中國醫藥大學新竹附設醫院 電話：03-5580558 院址：新竹縣竹北市興隆路一段199號
◎豐原分院 電話：04-25223522 院址：臺中市豐原區中正路199號
◎台中東區分院 電話：04-22121058 院址：臺中市東區自由路三段296號
◎惠和醫院 電話：049-2321188 院址：南投縣草屯鎮平等街140號
◎兒童醫院 電話：04-22052121 院址：台中市北區學士路95號
◎中國醫藥大學北港附設醫院 電話：05-7837901 院址：雲林縣北港鎮新街里新德路123號
◎臺南市立安南醫院 電話：06-3553111 院址：臺南市安南區長和路二段66號

來臉書，掌握醫療新知！

掛號須知



宗旨：促進人類健康基本人權
價值：以病人為尊、以員工為重、以醫院為榮
目標：建立優質與安全的友善醫療環境
提供國際級水準的特色醫療服務
致力符合需求的創新與尖端研究
推動全人醫學教育並且培訓人才
發展人工智慧醫院以及生醫產業
願景：成為世界一流的中西醫學中心

掛號服務

- APP服務：行動掛號、預約查詢、進度查詢、用藥服務
衛教資訊、交通資訊、就醫指南、中藥服務
- 網路掛號服務：網址 <http://cmuh.tw>
- 人工掛號服務(04)22056631週一至週五8:00-17:00·週六8:00-12:00
- 電腦自動掛號機及導覽機：各醫療大樓1樓大廳
- 現場掛號服務：**立夫醫療大樓、癌症中心大樓**，自上午7：00開放取票等候(每人限抽一張號碼牌，每科每位醫師掛二個名額)；**第一醫療大樓、立夫醫療大樓、兒童醫療大樓、復健醫療大樓、美德醫療大樓、癌症中心大樓、急重症中心大樓**共7棟大樓，11個櫃台於上午8：00受理取票及掛號，8：30開放愛心窗口服務。
- 提醒您可於上午8:00依看診棟別就近掛號，無需提前於立夫醫療大樓門口排隊，以節省您寶貴的時間。
- 已完成預約掛號者不可更換當日現場號，請依看診號碼於診間插卡報到。**
- 電話語音掛號



電話語音掛號（若輸入錯誤，請按"*"回到前一步驟）

電話或網路查詢診間已看診人次（非掛號號碼）僅供參考，應以現場診間看診為主。

- 預約掛號專線：(04)22012060-61（兩線）；22012051-53（三線）（院內請撥880）
- 快速掛號請按：**0** 複診掛號請按：**1** 初診掛號請按：**2** 取消掛號請按：**3** 語音查詢請按：**4** 診間已看診人數：**5**
- 輸入病歷號請按：**1** 輸入身分證號或居留證號請按：**2**
- 以下請依照語音指示操作

預約掛號

- 掛當日門診，請於上午**11:30**以前，下午**4:30**以前，晚上**8:30**以前掛號。
- 二個月內都可以掛號(不含二個月後的當日，舉例10月10日掛號，可預約12月9日之前的門診時間)。
- 取消掛號，請於當次門診結束前辦理。
- 約診掛號：須由診間醫師掛號或開出約診單後至櫃台掛號。



就醫注意事項 ※若姓名、電話等基本資料異動，請於就醫前至櫃檯辦理

(若有任何掛號與費用問題，敬請於上班時間(週一至週五8:00-17:00，週六8:00-12:00)來電04-22052121轉13171、15106詢問，謝謝您的配合！)

- 門診看診時間：週一至週五：早上**8:30-12:00**，下午**1:30-5:00**，晚上**6:00-9:00**
週六：早上**8:30-12:00**（中醫下午**1:30-5:00**）
- 初診與住院病人請簽署一般同意書，以保障您的就醫權利；初診病人請於看診前，攜帶身分證及健保卡至櫃台確認基本資料，感謝您的配合。
- 未攜帶健保IC卡緊急就醫者，請於十日內，補件及退費手續。
- 慢性病連續處方箋第二、三次領藥，可櫃檯、電話、網路、APP預約領藥。亦可櫃檯批價後藥局領藥。
服務時間：週一至週五**8:00-22:00**；週六**8:00-14:00**
- 門診叫號原則：依診間燈號由**1.2.3**開始叫號，**6-15**號為初診、轉診保留號。
- 過號病人看診方式：報到以後，由跟診人員為您安排插號順序就診。(現場掛號保留號碼，比照此原則)
- 敬老專案：報到以後，由跟診人員為您安排敬老號就診
- 門診時間表記載的醫師請假日期僅供參考；請於就醫前，於本院網站網路掛號點選個別醫師，可查詢最新請假訊息或利用「App查詢行動掛號系統」；**歡迎利用網路或APP可查詢看診進度，節省您等候的時間。**
- 維護門診看診品質，進入診間看診請關閉行動電話。
- 冒用他人健保卡將觸及刑法，本院將依法處理。看診請配合雙證確認身分須帶身分證及健保IC卡，**6歲以下請帶健保IC卡及兒童健康手冊。**
- 申請郵寄檢驗報告(血液/尿液/糞便等三類)，請向各批價櫃檯辦理。
- 近日常有詐騙集團冒用本院名義，進行詐騙，請小心查證，以免受騙，可打**165**向警政單位報案。
- 本院於立夫醫療大樓服務台，提供民眾借用『嬰兒幼童安全座椅』，僅供本院新生兒出院當天使用。
- 本院提供優質母乳哺育環境，於下列地點設置哺乳室，歡迎多加利用：(1)兒童醫院二樓兒科門診區 (2)復健醫療大樓一樓婦產科門診區 (3)癌症中心大樓一、二樓 (4)急重症醫療大樓一樓兒科診療區
- 考量寵物進入醫院感染之虞，除狗醫師與導盲犬之外，嚴禁寵物進入醫院。
- 牙科下列處置非屬健保醫療給付範圍，如：**齒列矯正、義齒（牙冠、牙橋、牙柱心、活動假牙）、人工植牙及重建評估等。**



本院112年1月8號起，
全院分機改成5碼
(原分機號碼前+1)

X光、心電圖、抽血檢查服務時間 ※請於門診前完成相關檢查。				
服務時間	X光室	抽血站	心電圖室	其他檢查室
星期一至星期五	8:00-22:00	7:00-22:00	8:00-21:00	8:00-17:00
星期六	8:00-14:00	7:00-16:00	8:00-12:00	8:00-12:00



▶ AI人工智慧門診

時間	星期一 MON (7.14.21.28)	星期二 TUE (1.8.15.22.29)	星期三 WED (2.9.16.23.30)	星期四 THU (3.10.17.24.31)	星期五 FRI (4.11.18.25)	星期六 SAT (5.12.19.26)
上午	231診 徐武輝(胸腔)	225診 陳家弘(胸腔)	223診 陳家弘(胸腔)	101診 蔡宜佑(眼科)	103診 陳文祿(眼科)	123診 蔡輔仁(兒醫)
	101診 蔡宜佑(眼科)	101診 蔡宜佑(眼科)	241診 劉良智(乳外)	241診 劉良智(乳外)	102診 林正明(眼科)	241診 吳耀充(乳外)
	103診 陳文祿(眼科)	102診 林正明(眼科)	103診 陳文祿(眼科)	803診 徐武輝(胸腔)	241診 吳耀充(乳外)	101診 蔡宜佑(眼科)
	241診 劉良智(乳外)	381診 郭錦輯(腎臟)				
	123診 蔡輔仁(兒醫)	056診 趙坤山(癌症)				
	801診 張坤正(心臟)	241診 吳耀充(乳外)				
下午	225診 陳家弘(胸腔)	313診 張坤正(心臟)	223診 陳家弘(胸腔)	231診 徐武輝(胸腔)	125診 王仲興(兒醫)	
	315診 張坤正(心臟)		313診 張坤正(心臟)	615診 郭錦輯(腎臟)		
	101診 蔡宜佑(眼科)		102診 林正明(眼科)			
	125診 王仲興(兒醫)		123診 蔡輔仁(兒醫)			
			125診 王仲興(兒醫)			
			056診 趙坤山(癌症)			
晚上	125診 王仲興(兒醫)				123診 蔡輔仁(兒醫)	
					125診 王仲興(兒醫)	

**專業醫師經驗
+
結合AI大數據**

- ★雙重確認
- ★診斷準確
- ★簡易流程
- ★融入門診
- ★增加效率

▶ ◎整合照護門診時間表

整合照護門診							
時間	星期一 MON (7.14.21.28)	星期二 TUE (1.8.15.22.29)	星期三 WED (2.9.16.23.30)	星期四 THU (3.10.17.24.31)	星期五 FRI (4.11.18.25)	星期六 SAT (5.12.19.26)	
五權院區							
上午	196診 陳冠妃(神內)	197診 蔡崇豪(神內)	192診 林馥郁(神內)	195診 楊玉婉(神內)	191診 黃偉師(神內)	●整合照護門診為提供多種慢性病及多重用藥的特殊門診 ●前三碼為診間號碼代號 ●諮詢電話： (04)22052121 轉13270 或 17261 ●歡迎洽詢門診醫師並多加利用	
	206診 徐華穗(家醫)	192診 黃匯淳(神內)	202診 賴明美(家醫)	192診 許怡婷(神內)	192診 盧菁華(神內)		
下午	196診 敖 瑀(神內)				202診 賴冠宇(高齡)		
	206診 林志學(家醫)						
三高整合門診(立夫院區) 高齡整合門診(五權院區) 高齡憂鬱失智門診(美德院區)							
上午	252診 賴明美(高齡)	316診 呂尚謁(心臟)	235診 張志宗(腎臟)	313診 柯伯彥(心臟)	252診 楊沛怡(高齡)		
		235診 王怡寬(腎臟)	252診 林志學(高齡)	252診 廖俊惠(高齡)	315診 陳恬恩(心臟)		
		252診 魏玉亭(高齡)					
下午	281診 高湘涵(高齡)	315診 柯伯彥(心臟)	315診 吳宏彬(心臟)	252診 賴冠宇(高齡)	317診 謝禮全(心臟)		
	315診 張坤正(心臟)				235診 王怡寬(腎臟)		
	235診 張志宗(腎臟)						
高齡骨鬆整合門診				高齡失智整合門診			
下午	206診 林志學(高齡)				206診 林亭延(中內)	諮詢電話：(04)22052121 轉12658(骨鬆)、17262(失智)	

▶ 病歷影本及影像光碟申請流程 (為避免重複檢查，請善用影像資源共享(CT、MRI、PET)珍惜健保資源)

申請種類	1.X光片 2.病歷複印 3.中文病歷摘要		
申請地點	立夫醫療大樓住院中心「複印病歷申請/領取處」	醫學影像部櫃檯 (僅申請影像光碟)	網路申請
受理時間	週一至週五：上午8:30-下午17:00 週六：上午8:30-12:00 註：超過受理時間於次一工作日辦理。現場取件須等候90分鐘；亦可預約取件，以減少您等候時間。	週一至週五：上午8:30-晚上21:00 週六：上午8:30-12:00 註：超過受理時間於次一工作日辦理	24小時 cmuh.m963@tool.caaumed.org.tw
申請程序	立夫醫療大樓住院中心「複印病歷申請/領取處」申請 (無須收掛號費)	醫學影像部櫃檯申請(無須收掛號費)	填寫「病歷資料複製申請單」；代理人申請須檢附「代理人委託同意書」
領取地點	1.立夫醫療大樓住院中心「複印病歷申請/領取處」取件 2.由本院郵寄	1.醫學影像部櫃檯取件 2.由本院郵寄	網路收件後，3日內以電話通知至立夫醫療大樓「門診批價櫃檯」確認身分證明文件及批價繳費取件(含診斷書複印)。
申請資格及相關證明文件	病人本人申請	身分證正本始得申請。	
	委託代理人申請	(1)病人身分證正本 (2)代理人身分證正本 (3)病人之委託同意書。	
	未成年人資料申請	1.由法定代理人申請：(1)法定代理人身分證正本； (2)法定代理人與病人之關係證明文件(戶口名簿正本或病人身分證正本)。 2.由代理人申請：(1)法定代理人身分證正本； (2)法定代理人與病人之關係證明文件(戶口名簿正本或病人身分證正本)； (3)法定代理人之委託同意書； (4)代理人身分證正本。	
	往生者資料申請	(1)具繼承權者之身分證正本；(2)與病人之關係證明文件；(3)病人除戶證明(戶籍謄本或死亡證明書)。 *本項如由代理人申請，需備齊前述資料及委託同意書、代理人身分證件正本。	
收費標準	1.病歷、報告影本：基本費200元(10張以內)；每加印一張加收5元。 2.光碟片：單項檢查200元；第二項至第六項檢查每增加一項增加50元；七項以上檢查為500元，(如超過一片光碟，每片再加收100元)。 3.中文病歷摘要：每科每份650元，7-14工作天取件。 4.自付郵寄費用：郵寄(限掛)50元、快捷120元。 備註：保險公司案件請來函查詢。		

中國醫點通APP 無所不在健康e服務

- 行動掛號、慢箋預約
- 就診前記錄
- 保健管家、健康行事曆
- 醫療費用行動支付繳費
- 健康新知、最新消息
- 看診領藥進度(推播提醒)
- 其他進度查詢
- 血液透析、腹膜透析專區
- 麻醉、銀髮照護專區
- 健康檢查專區
- 出院照護摘要、社會資源查詢
- 我的用藥(中西藥)、檢驗、衛教
- 我的家人
- 社區醫療群會員服務
- 個案評估主動服務



掃描行動條碼馬上下載

中國醫點通APP



輕鬆Pay 免排隊 都不累
現在就用阿佩

- 簡單4步驟 阿佩輕鬆PAY
- STEP 1 輕鬆登入
 - STEP 2 查找帳單
 - STEP 3 支付確認
 - STEP 4 繳費完成



Download on the App Store

ANDROID APP ON Google play

立刻下載

關貿網路股份有限公司
TRADE VAN INFORMATION SERVICES CO.

體驗阿佩支付吧!

虛擬健保卡 隨行

掃碼 就醫好便利

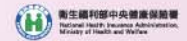


手機就是我的健保卡，虛擬卡就醫快速又安全

- 透過出示QR Code可進行門診、慢箋領藥、急診、住院等就醫程序
- 授權家屬或陪病人，協助病人就醫更便利
- 視訊診療、居家醫療、遠距醫療場域都能使用
- 醫師掃描虛擬卡，可由雲端查詢健保就醫紀錄作為診斷、用藥參考



健保快易通APP 健保智能卡



國際醫療/輝耀門診 (癌症中心大樓6樓601、603、605) Cancer Center Building 6F、(美德醫療大樓1樓國醫堂) Meide Medical Building 1F (160、161診)

時段	星期一 MON (7.14.21.28)	星期二 TUE (1.8.15.22.29)	星期三 WED (2.9.16.23.30)	星期四 THU (3.10.17.24.31)	星期五 FRI (4.11.18.25)	星期六 SAT (5.12.19.26)
上午	張坤正 (心臟科)A1門診 801診 8:30-10:00	張志宗 (腎臟內科) 806診 8:00-9:00	林有燾 (心臟外科) 802診 8:30-9:30			劉崇祥 (神經內科) 803診 8:30-9:30
	劉崇祥 (神經內科) 806診 8:30-9:30	黃春明 (風濕免疫科) 801診 9:00-10:00	黃志平 (泌尿科) 807診 10:00-11:00			高尚德 (中醫內科) 160診 8:30-12:00
	葉士芃 (血液腫瘤科) 803診 9:30-10:30(細胞諮詢門診)	楊玉婉 (神經內科) 809診 10:00-11:00				賴學洲 (消化內科) 801診 9:00-10:00
	鄭若瑟 (自費心理諮詢) V17診 11:00-12:00	顏宏融 (中西醫結合科) 161診 10:00-12:00(8/22)	鄭婉汝 (精神科) 802診 11:00-12:00			
下午	孫茂峰 (針灸科) 160診 13:00-15:00	吳建廷 (乳房腫瘤科) 808診 15:00-16:00	蘇珊玉 (中醫婦科) 160診 13:30-16:00	黃升騰 (中醫內科) 160診 13:00-14:00	鄭庚申 (消化內科) 802診 13:00-14:00	「輝耀門診」舒適、快速、專業 1 精緻的就醫服務 2 先進的儀器設備，快速、精確的就診 3 中西醫兼顧的專業團隊，視病猶親的全人服務
	陳俊宏 (風濕免疫科) 801診 14:00-15:00		連啟舜 (泌尿科) 802診 13:30-14:30	陳德誠 (神經外科) 801診 13:00-14:00	方信元 (胸腔外科) 801診 14:00-15:00	
	徐武輝 (胸腔內科) 802診 15:00-16:00		廖俊惠 (精神科) 806診 15:00-16:00	張恒鴻 (中醫內科) 161診 14:00-16:30		
	李育臣 (針灸科) 161診(3樓) 15:30-16:30			藍忠亮 (風濕免疫科) 807診 15:30-17:00		
	夏德椿 (胸腔內科) 805診 16:00-17:00 癌症免疫細胞治療諮詢門診					

* 腦中風後遺症、小兒腦性麻痺、肌肉關節疼痛：孫茂鋒 * 腦中風、顏面神經麻痺、巴金森氏症：李育臣 * 癌症、風濕病、肝病、腸胃病、糖尿病：高尚德
* 一般婦科、癌症免疫放化療調理、減重：蘇珊玉 * 過敏免疫：顏宏融 * 過敏免疫、風濕病、體質調理：張恒鴻 * 風濕免疫、腫瘤、腸胃：黃升騰

※『輝耀門診』為特約門診
須另自付病情諮詢費

- 網路預約網址：<http://www.cmuh.cmu.edu.tw> 網路掛號成功請回撥電話確認診時間
- 西醫輝耀門診專線：04-22052121 轉 17605；(04)22339173 (週四上午西醫輝耀休診請勿來電，謝謝!!)
- 語音預約電話：(04)22012051-53(三線)；(04)22012060-61(兩線)

- 國際醫療專線：04-22052121轉12961~12964
- 中醫輝耀諮詢中心：04-22052121轉11335、11273
- 現場掛號服務：請洽各門診櫃台

國際醫療·輝耀門診

* 提供國際人士與國人方便且高品質的醫療服務 *
Convenient and High Quality Medical Services for Foreigners and Residents

International Medicine/Hui Yao Outpatient Clinic

電話

- 西醫輝耀門診(癌症中心大樓6樓)
04-22052121 轉 17605；04-22339173
- 中醫輝耀門診(美德醫療大樓)
04-22052121 轉 11335、11273
- 國際醫療(立夫教學大樓9樓)
04-22052121 轉 12961~12964

Location

Critical Care Center Building 2F
(Wuquan Road)

內科部		胸腔內科(223~231診立夫醫療大樓2樓)、胸腔腫瘤科(281~299診癌症中心大樓2樓) Thoracic Oncology / Thoracic Department/Pulmonary Medicine					
時段	診間	星期一 MON (7.14.21.28)	星期二 TUE (1.8.15.22.29)	星期三 WED (2.9.16.23.30)	星期四 THU (3.10.17.24.31)	星期五 FRI (4.11.18.25)	星期六 SAT (5.12.19.26)
上午	223	林裕超 10001	黃維俊 233診 20355	陳家弘 7996 AI門診	林裕超 10001	陳碩爵 7465 含肺腫及感染門診	黃維俊 250診 20355
	225	陳碩爵 7465 含肺腫及感染門診	陳家弘 7996 AI門診	杭良文 2292	廖偉志 11860 癌症免疫治療及專科門診	廖偉志 11860 癌症免疫治療及專科門診	輝躍門診
	226	梁信杰 232診 6142	廖偉志 028診 高壓氧門診 (癌症中心地下一樓) 癌症免疫治療及專科門診	陳碩爵 233診 7465	陳章成 20270 癌症免疫治療及專科門診	鄭文建 14321	星期一下午夏德椿 星期一下午徐武輝
	230	陳章成 297診20270 癌症免疫治療及專科門診	顏至慶 5210	鄭文建 14321	梁信杰 613診 (8/3.8/17) 癌症復健者整合門診	林裕超 232診 10001	吳秉儒醫師 8/22.8/25 休假
	231	徐武輝 10325 一般胸腔疾病 AI門診	黃文良 15170		顏至慶 5210		李嘉翔醫師 8/8.8/10.8/15.8/17 休假
	291	夏德椿 1914 肺腫 (癌症大樓2樓) 癌症免疫治療及專科門診	陳鴻仁 6425 癌症大樓2樓 癌症免疫治療及專科門診	涂智彥 7855 癌症大樓2樓 癌症免疫治療及專科門診	陳鴻仁 6425 癌症大樓2樓 癌症免疫治療及專科門診	夏德椿 293診1914肺腫 (癌症大樓2樓) 癌症免疫治療及專科門診	杭良文醫師8/2.8/3 休假 夏德椿醫師8/4 休假
	292	沈宜成 028診 高壓氧門診 (癌症中心地下一樓)	涂智彥 7855 癌症大樓2樓 癌症免疫治療及專科門診	李嘉翔 028診 高壓氧門診 (癌症中心地下一樓)	杭良文 2292 癌症大樓2樓	涂智彥 7855 癌症大樓2樓 癌症免疫治療及專科門診	涂智彥醫師8/1~8/9 休假 梁信杰醫師 8/21.8/28.8/31 休假
下午	223	杭良文 028診 高壓氧門診 (癌症中心地下一樓)	吳秉儒 18351	陳家弘 7996 AI門診	黃維俊 20355	吳秉儒 18351	陳致宇醫師8/8 休假 陳章成醫師8/10 休假 陳碩爵醫師 8/1~8/11 休假 曾皓陽醫師8/8.8/9 休假 黃維俊醫師 8/26.8/29 休假
	226	鄭文建 14321	鄧紀剛 250診 22038		鄭文建 14321 高壓氧門診 (癌症中心地下一樓)	顏至慶 251診 5210	
	231	沈宜成 250診 16892	曾皓陽 24638	顏至慶 5210	徐武輝 10325 一般胸腔疾病 AI門診	陳鴻仁 192診6425 (癌症大樓1樓) 癌症免疫治療及專科門診	
	225	陳家弘 7996 AI門診	陳致宇 14310	夏德椿 028診1914高壓氧門診 (癌症中心地下一樓) 癌症免疫治療及專科門診	李嘉翔 10724	陳傑龍 22059	
	230	廖偉志 233診11860 癌症免疫治療及專科門診	林裕超 028診10001 高壓氧門診 (癌症中心地下一樓)		陳智選 37306		
晚上	225	陳傑龍 231診 22059	李嘉翔 10724	225診 曾皓陽 24638 231診 吳銘標 38695	陳鼎翰 18499	鄧紀剛 230診 22038	

*一般胸腔疾病: 黃文良、顏至慶、李嘉翔、陳章成、陳致宇、吳秉儒、曾皓陽 *胸腔重症疾病: 林裕超、陳章成、曾皓陽 *肺結核: 徐武輝、曾皓陽
*呼吸道疾病(氣喘 肺阻塞): 徐武輝、夏德椿、陳鴻仁、杭良文、顏至慶、陳家弘、陳碩爵、李嘉翔、鄭文建、陳致宇、曾皓陽
*肺癌: 夏德椿、涂智彥、杭良文、陳鴻仁、廖偉志、陳碩爵 *介入性氣管鏡: 涂智彥、陳家弘、鄭文建、吳秉儒、廖偉志、曾皓陽
*高壓氧: 林裕超 *睡眠醫學: 杭良文 *肺纖維化: 陳碩爵、曾皓陽 *傷口照護門診適用於糖尿病患者有關足部潰瘍、下肢的傷口、潰瘍及感染症狀。

內分泌新陳代謝科 (226~251診立夫醫療大樓2樓、608~618診美德醫療大樓6樓) Endocrinology & Metabolism

上午	226	曾睿玉(女) 27629	張淳堆 0054		陳榮興 618診 0584		黃偉倫 4312
	227	洪逸芷(女) 13468	曾盈瑜(女) 22069	王子源 1780 內分泌高血壓	陳清助 230診 1918	陳瑩惠(女) 15325	邱依婷(女) 33136
	232	張慶忠 251診18884 (8/14.8/22教學診)	張慶忠 18884	邱依婷(女) 609診 33136	曾睿玉(女) 610診 27629	陳清助 230診 1918	蔡依靜(女) 230診 27243
	611	陳清助 1918		張慶忠 18884	洪逸芷(女) 13468	蔡依靜(女) 27243	李瑋琪醫師8/1.8/8.8/15.8/21.8/22 休假 邱依婷醫師8/3.8/5.8/10.8/12.8/17.8/19 休假 洪逸芷醫師8/28 休假 郭佳茵醫師8/3 休假 曾盈瑜醫師8/1.8/3 休假 黃國欽醫師8/15 休假 蔡依靜醫師8/2.8/5.8/9.8/11.8/12.8/16.8/19.8/23.8/25.8/26.8/30 休假
下午	612	610診 邱依婷(女)33136 612診 李瑋琪(女)27147	陳瑩惠(女) 15325	蔡依靜(女) 608診 27243		張淳堆 0054	
	226		張慶忠 232診 18884	李瑋琪(女) 27147	張淳堆 0054 甲狀腺腫痛	黃偉倫 4312	
	227	黃國欽 4322	黃國欽 4322	陳榮興 0584	傅茂祖 10375		
	611	曾盈瑜(女) 610診 22069	傅茂祖 251診10375 (8/8.8/22教學診)		曾盈瑜(女) 223診 22069		
晚上	612			陳瑩惠(女) 15325	郭佳茵(女) 22151		
	226	張淳堆 0054	李瑋琪(女) 27147	黃偉倫 4312	曾盈瑜(女) 230診 22069	王子源 1780	
	227	傅茂祖 10375	王子源 1780	蔡依靜(女) 232診 27243	邱依婷(女) 331診 33136	陳榮興 0584	
	251	陳瑩惠(女) 15325	陳清助 230診 1918				

風濕免疫科 (立夫醫療大樓2樓) Immunology and Rheumatology

上午	257			林昀嫻(女) 27252	許登傑 27205	黃柏豪 8016	洪偉哲 12710
	258	楊凱介 30870	楊凱介 30870	吳柏樟 251診 (約診)	陳得源 95959 關節炎特別門診	蔡嘉哲 97108 風濕病特別門診	林昀嫻(女) 27252
	259	黃柏豪 8016	陳得源 95959 關節病變特診	洪偉哲 12710	陳俊宏 7691	黃春明 1441 風濕免疫疾病特診	黃建中 10127
	260	黃春明 1441 關節炎特別門診	陳俊宏 7691	黃春明 1441	陳俊宏 7691	黃春明 1441 風濕免疫疾病特診	陳俊宏 7691
下午	251	吳柏樟 10752					輝躍門診 星期一下午陳俊宏 星期二上午黃春明 星期四下午藍忠亮
	257	張詩欣(女) 18416	黃建中 10127	黃建中 10127 骨質疏鬆特別門診			吳柏樟醫師 8/14.8/16.8/17 休假 林昀嫻醫師 8/19.8/25 休假 張詩欣醫師 5/27~11/3 育嬰假 黃建中醫師8/2.8/5 休假
	258	蔡嘉哲 97108	藍忠亮 8838 皮膚炎、硬皮症、關節炎特診	藍忠亮 8838 紅斑性狼瘡特別門診	黃柏豪 260診8016 骨質疏鬆特別門診	林昀嫻(女) 27252	
	259	洪偉哲 12710 骨質疏鬆特別門診			洪偉哲 12710		
晚上	257	林昀嫻(女) 27252		許登傑 259診 27205			
	260	黃建中 10127	黃春明 1441	黃柏豪 8016	楊凱介 30870	洪偉哲 12710	

感染科 (223~233診立夫醫療大樓2樓、613~616診美德醫療大樓6樓) Infectious Disease *本科提供「類流感特別門診」、「愛滋病預防性投藥諮詢」

上午	616	何茂旺 7905	王任賢 6442	林伯昌 11929	齊治宇 12627 分枝菌感染	林伯昌 11929 蜂窩性組織炎	林伯昌 232診23214 (8/5.8/19)
	613	施文心(女) 20416	盧敏吉 6197			258診 吳品翕 33065 613診 張為碩 25622	鄭孟瑜(女) 231診 23214
下午	616	王任賢 6442	何茂旺 7905 蜂窩性組織炎	齊治宇 12627	何茂旺 7905 (8/10.8/24) 癌症復健者整合門診	周家卉(女) 10129	王任賢醫師 8/14.8/15 休假 周家卉醫師 8/15.8/17 休假 陳智皓醫師 8/23~8/25 休假 鄭孟瑜醫師8/26 休假 齊治宇醫師8/10 休假
	613	齊治宇 12627 流感	周家卉(女) 10129 高危險感染門診	陳智皓 259診 24772	周家卉(女) 611診10129 移植相關感染	施文心(女) 20416	
	223	盧敏吉 6197	薛博仁 230診 8559		薛博仁 257診 8559		
晚上	616	王任賢 6442 泌尿生殖道感染	鄭孟瑜(女) 233診 23214				
	613	盧敏吉 233診 6197	吳品翕 223診 33065	施文心(女) 616診 20416	陳智皓 24772	陳智皓 24772	

*性病及泌尿道感染: 王任賢 *黴菌感染: 何茂旺 *多重抗藥菌感染: 盧敏吉 *分枝桿菌感染: 齊治宇
*免疫不全病患及移植病患感染: 周家卉 *新興或特殊病毒感染: 張為碩 *院內感染: 林伯昌

一般內科(立夫醫療大樓3樓) General Internal Medicine							
時段	診間	星期一 MON (7.14.21.28)	星期二 TUE (1.8.15.22.29)	星期三 WED (2.9.16.23.30)	星期四 THU (3.10.17.24.31)	星期五 FRI (4.11.18.25)	星期六 SAT (5.12.19.26)
上午	311			教 梁志嘉 16830	311診 李慕翔 10724 322診 吳柏樺 (約診)	何弘棋 18154	李慕翔醫師 8/10.8/17 休假
下午	311		教 張凱智 22101	教 鄧吉生 0063	教 高湘涵 22081	教 何弘棋 18154	
腎臟內科(233~235診立夫醫療大樓2樓、613~618診美德醫療大樓6樓) Nephrology							
上午	233	王捷賢 29745	朱書緯 611診 14315	江長城 612診 14368	葉宏傑 612診 15559	林軒任 259診 15371	
	235	林詩怡(女) 11833	王怡寬 15172 含整合照護門診	張志宗 19863 含整合照護門診	郭慧亮 12307	林詩怡(女) 11833	曾雋揚 15757
	613		郭錦輯 618診 25725 A1門診	黃秋錦(女) 12180 腎臟移植門診			輝躍門診 星期二上午張志宗
	616	劉炯勳 618診 7044	賴彬卿 610診 32945	郭慧亮 618診 12307			
	617	陳怡儒(女) 18306	周哲毅 10077	張育瑞 22064	王怡寬 15172	林信宏 13881	
下午	233	郭慧亮 231診 12307	葉宏傑 15559				王捷賢醫師8/7 休假 曾雋揚醫師8/17 休假
	235	張志宗 19863 含整合照護門診	梁志嘉 16830		梁志嘉 16830	王怡寬 15172 含整合照護門診	
	613	腹膜透析(約診)	丁羿文(女) 618診 15558	朱書緯 230診 14315	教 張志宗 251診 19863	梁志嘉 611診 16830	
	615		張耘綸 611診 15290	賴彬卿 610診 32945 腎臟移植門診	郭錦輯 232診 25725 A1門診		
晚上	231		劉炯勳 7044	陳怡儒(女) 18306 含整合照護門診	丁羿文(女) 15558 含整合照護門診		
	235	張育瑞 22064	謝明翰 20358 (8/1.8/15.5/29)	謝明翰 20358	曾雋揚 15757	陳怡儒(女) 233診 18306	
消化內科(腸胃肝膽) 223~251診立夫醫療大樓2樓 281~299診癌症中心大樓2樓 Gastroenterology *肝功能異常的B型、C型肝炎患者，請攜帶相關檢驗資料，直接至本院肝病中心接受治療相關事宜的安排							
上午	231		教 黃文信 251診 4309	溫家昇 232診 23273		施宜興 10165 腸胃症特別門診	王楚評 225診 20242
	233	謝宗霖 312診 23272	張安迪 602診 28859 癌症中心大樓6樓		李政澤 232診 23269	張凱智 250診 22101	鄭幸弘 17124
	236	卓富讚 2230	陳昇弘 14675 癌症中心大樓2樓	王鴻偉 29280 肝膽腫痛治療 癌症中心大樓2樓	周仁偉 4660 癌門螺旋菌特診	徐章虎 0317	丁俊夫 10176
	237	鄭庚申 0022	賴學洲 3145 癌症中心大樓2樓	賴學洲 3145 癌症中心大樓2樓	王鴻偉 29280 C肝治療門診 癌症中心大樓2樓	鄭庚申 0022	陳宏耀 13460
	238	高榮達 16666	丁俊夫 10176	黃文信 4309	陳宏耀 13460 含大腸癌篩檢追蹤門診	黃文信 4309	吳宜樺(女) 24442
	239	彭成元 10456(原掛肝膽疾病) 癌症中心大樓2樓	黃秉淳 24796	彭成元 10456(原掛肝膽疾病) 癌症中心大樓2樓	高榮達 16666	許偉帆 2899C肝治療門診 癌症中心大樓2樓	蕭望德 14317 含大腸癌篩檢追蹤門診
	293		吳宜樺(女) 250診 24442		賴學洲 3145(癌症大樓2樓) 癌症中心大樓2樓	王楚評 251診 20242	黃柏儒 251診 14372
下午	233			馮俊龍 6604			輝躍門診 星期五下午鄭庚申 星期六上午賴學洲
	236	楊其穎 232診 11869	許偉帆 2899C肝治療門診 癌症中心大樓2樓	蕭望德 14317		黃秉淳 24796	
	237	周仁偉 4660			溫家昇 23273	丁俊夫 10176	王楚評醫師8/6-8/19 休假 王鴻偉醫師8/25 休假 吳丞斌醫師8/7.8/21 休假 吳宜樺醫師8/7-8/20 休假 施宜興醫師8/25 休假 高榮達醫師8/3.8/4 休假 張安迪醫師 8/14-8/18 休假 張凱智醫師8/1 休假 黃柏儒醫師8/5 休假 蕭望德醫師 8/23.8/26 休假 蘇文邦醫師 8/22.8/29 休假
	238	莊世杰 18114 含大腸癌篩檢追蹤門診	蘇文邦 13845	張安迪 235診 28859			
	239		陳宏耀 13460	黃冠棠 251診 (急診)	張哲維 20365	楊其穎 11869 含大腸癌篩檢追蹤門診	
晚上	250	王楚評 230診 20242		張哲維 232診 20365		謝宗霖 23272	
	232	溫家昇 23273	鄭幸弘 17124	王楚評 250診 20242	吳宜樺(女) 237診 24442	張哲維 20365	
	233	黃秉淳 24796			莊世杰 18114	高榮達 223診 16666	
	236	吳丞斌 245診 18796 癌症大樓2樓			謝宗霖 23272	李政澤 231診 23269	
	238	蔡宗佑 18101	張凱智 237診 22101	王鴻偉 29280 癌症中心大樓2樓	陳宜良 34486		
	239	陳昇弘 14675 癌症中心大樓2樓	謝宗霖 23272	黃柏儒 251診 14372	彭成元 10456(原掛肝膽疾病) 癌症中心大樓2樓		
*肝炎：彭成元、賴學洲、高榮達、陳昇弘、王鴻偉、許偉帆、陳宏耀、蘇文邦 *肝癌治療：賴學洲、彭成元、陳昇弘、許偉帆、王鴻偉 *胃腸：周仁偉、丁俊夫、蕭望德、蔡宗佑、莊世杰、鄭幸弘、張安迪、徐章虎、卓富讚、馮俊龍、施宜興、吳宜樺 *胃腸動力學：丁俊夫、蕭望德 *小腸鏡：周仁偉、吳宜樺 *肝臟腫瘤電燒及微波治療：王鴻偉 *膽胰：黃文信、楊其穎、莊世杰、鄭幸弘 *內視鏡腫瘤治療：丁俊夫、蕭望德、張安迪							
血液腫瘤科 (281~299診癌症中心大樓2樓、011~026診急重症中心大樓地下1樓) Hematology/Oncology							
上午	293	林精湛 13256	葉士芃 6771 血液癌症	白禮源 292診 13664 消化腫瘤 癌症中心大樓2樓		蔡明宏 291診 21911 癌症中心大樓2樓	陳珈妤(女) 20341
	295	鄭富銘 22172	陳姿婷(女) 14353	林哲弘 18152 癌症中心大樓2樓	林哲弘 18152 癌症中心大樓2樓	王幸婷(女) 22058	王秀慈(女) 22020
	296	王秀慈(女) 22020	謝清昀 7995 頸頭部腫瘤 癌症中心大樓2樓	邱昌芳 5686 癌症中心大樓2樓	葉士芃 6771	邱昌芳 5686 癌症中心大樓2樓	陳其敬 22493
	297	白禮源 292診 13664 癌症中心大樓2樓	林振源 5761	廖裕民 5191 血友病	謝清昀 7995 癌症中心大樓2樓	謝清昀 7995 癌症中心大樓2樓	
	298	廖裕民 5191	陳其敬 22493	陳珈妤(女) 20341	廖裕民 5191		輝躍門診 星期一上午葉士芃
	299	連銘渝 12604	王秀慈(女) 22020	鄭富銘 22172	陳姿婷(女) 14353	林哲弘 18152 癌症中心大樓2樓	
下午	292	白禮源 13664 癌症中心大樓2樓	王幸婷(女) 298診 22058	白禮源 13664 癌症中心大樓2樓			王秀慈醫師8/5.8/12. 8/19.8/26 休假 陳珈妤醫師 8/2.8/19 休假 邱昌芳醫 師8/16-8/18 休假
	295	葉士芃 6771 癌症中心大樓2樓	陳姿婷(女) 14353	連銘渝 12604	陳其敬 22493		
	296	陳珈妤(女) 20341	連銘渝 12604	邱昌芳 5686 癌症中心大樓2樓	教 陳姿婷(女) 14353		
	297	林振源 5761	廖裕民 5191	謝清昀 293診 7995 癌症中心大樓2樓	鄭富銘 22172		
	299	連銘渝 12604			林振源 5761		
晚上	020	陳其敬 22493	王幸婷(女) 298診 22058	陳珈妤(女) 296診 20341			

心臟血管系(立夫醫療大樓2樓(223~260診)、3樓(301~319診) Cardiology ※節律器及去竇器病患應至少每3至6個月回診追蹤, 病患可自行至網路或當日節律器門診現場掛號

Table with columns for time (時段), day (診間), and specific doctor appointments (e.g., 230 王宇澄 16828, 25219 魏榮廷, etc.)

* 冠心病: 陳明豐、羅秉漢、林楨智、徐中和、王黃舟、蕭連城、張志斌、謝禮全、鄭英男、陳業鵬、張詩聖、胡韓勛、柯伯彥、盧炯睿、陳科維、王駿丞、呂尚謁、王宇澄、林育楷、魏榮廷、陳錦澤、鍾偉信、張靜芬、劉家豪、湯文德
* 心衰: 張坤正、白培英、林楨智、梁馨月、王黃舟、鄭英男、陳恬恩、陳大隆、胡韓勛、柯伯彥、盧炯睿、吳宏彬、林育楷、王駿丞、呂尚謁、賴怡青、魏榮廷、陳科維、陳錦澤、劉家豪、湯文德
* 三高整合門診: 張坤正、陳恬恩、柯伯彥、吳宏彬、呂尚謁、陳錦澤
* 肺高壓門診: 王國陽、白培英、張志斌、張詩聖、陳恬恩
* 心律節律器門診: 張坤正、林園宏、吳宏彬、林晏年
* 瓣膜性心臟病: 羅秉漢、陳科維、梁馨月、陳錦澤、劉家豪、湯文德
* 心律不整: 張坤正、林園宏、吳宏彬、林晏年、陳錦澤
* 週邊血管病變: 徐中和、謝禮全、盧炯睿、王駿丞、林育楷
* 一般心臟血管疾病: 周湘台、林於錦、鄒吉生、何弘棋、陳大隆、賴怡青、何瑞凱

神經內科 (191~198診癌症中心大樓1樓、011~026診急重症中心大樓地下1樓) Neurology

Table with columns for time (時段), day (診間), and specific doctor appointments (e.g., 191 曾鈞宏 8333, 2742 黃偉師, etc.)

◎神經自費健檢: 星期二下午14:00敖瑀、星期四下午14:00蔡昇達
◎腦血管重建門診(約診): 顱內支架、動脈血管成形術(血管擴張術) 諮詢分機: 15004
* 腦中風暨神經重症科: 林剛旭、黃偉師、劉崇祥、黃虹瑜、王韋竣
* 帕金森與動作障礙科: 呂明桂、蔡崇豪、黃匯淳、蔡昇達
* 頭痛: 林剛旭、敖瑀
* 癲癇: 許怡婷、楊依倩
* 顫抖症神波刀治療: 蔡崇豪、呂明桂、陳春正
* 神經免疫暨基因疾病科: 郭育呈、盧菁華、林馥郁、黃上芝、徐偉成
* 失智暨一般神經科: 楊玉婉、李正淳、陳冠妃、曾鈞宏、許凱程
* 三高整合門診: 陳冠妃、黃偉師

外科部		胸腔外科 (133.135診癌症中心大樓1樓 · 282~289診癌症中心大樓2樓 · 245.246診急重症中心大樓2樓) Thoracic Surgery					
時段	診間	星期一 MON (7.14.21.28)	星期二 TUE (1.8.15.22.29)	星期三 WED (2.9.16.23.30)	星期四 THU (3.10.17.24.31)	星期五 FRI (4.11.18.25)	星期六 SAT (5.12.19.26)
上午	282			陳建勳 21996		呂庭聿 15309	
	288	陳品儒 6035	陳建光 135診 10163			黃子旻 22690	
	289		林昱森 17445	方信元 17573 癌症免疫細胞治療門診	林昱森 17445	方信元 17573 癌症免疫細胞治療門診	林昱森 17445
下午	282						輝耀門診 星期五下午方信元
	288	黃子旻 22690	黃子旻 135診 22690			陳品儒 6035	
	289	方信元 17573 癌症免疫細胞治療門診		呂庭聿 15309	林昱森 17445	陳建光 10163	方信元醫師8/4.8/18休假 陳建勳醫師8/7.8/9休假 呂庭聿醫師8/1~8/5休假
晚上	246	黃子旻 288診 22690	呂庭聿 15309		陳建光 10163		
	282	陳建勳 21996				陳建光 245診 10163	
一般外科/消化系腫瘤、胃、腸、肝、膽、胰臟、甲狀腺、內分泌外科 General Surgery/Gastroenteric Oncology							011-020診急重症中心大樓地下1樓 / 240-248急重症中心大樓2樓 281-289診癌症中心大樓2樓 / 135診癌症中心大樓1樓
上午	020	王毓駿 12181 微創疝氣手術	鄭翰聰 21910		曾佳璋 11814	曾佳璋 11814	
	246			陳德鴻 13001 癌症免疫細胞治療門診		黃俊銘 15351 經口甲狀腺手術	
	286	楊宏仁 12183 癌症免疫細胞治療門診	楊美都 285診5218 癌症免疫細胞治療門診	黃信哲 135診 0056		楊宏仁 12183 癌症免疫細胞治療門診	許士超 12722 癌症免疫細胞治療門診
	287	陳聖賢 15730	陳德鴻 13001 癌症免疫細胞治療門診			葉俊杰 283診 微創甲狀腺手術 癌症免疫細胞治療門診	林冠奴(女) 23096
	288			鄭隆實 10919肝膽外科 癌症免疫細胞治療門診	黃俊銘 15351 經口甲狀腺手術		
下午	020			王毓駿 12181 微創疝氣手術	鄭翰聰 21910		許士超醫師8/3.8/5休假 葉俊杰醫師8/4休假
	135	黃信哲 0056		黃信哲 0056			
	246			陳德鴻 13001 癌症免疫細胞治療門診			
	285		林冠奴(女) 289診 23096		楊美都 5218 癌症免疫細胞治療門診		
	286				許士超 12722 癌症免疫細胞治療門診	楊宏仁 12183(甲狀腺外科) 癌症免疫細胞治療門診	
	287	葉俊杰 11805微創甲狀腺手術 癌症免疫細胞治療門診	許家豪 10759			陳聖賢 15730	
晚上	011	鄭隆實 10919肝膽外科 癌症免疫細胞治療門診			許士超 286診12722 癌症免疫細胞治療門診	林冠奴(女) 285診 23096	
	287		林建德 15791	許家豪 10759			
	288			林建德 15791			
肝臟移植門診(癌症中心大樓2樓) Liver Transplantation							
上午	288			鄭隆實 10919			
晚上	011	鄭隆實 10919 急重症大樓地下1樓					
大腸直腸肛門外科、大腸直腸腫瘤(癌症中心大樓2樓) Colorectal Surgery/Colorectal Oncology							
上午	282	謝明皓 24434	王輝明 96594		王輝明 96594		黃晟璋 37151
	283	柯道維 18047 癌症免疫細胞治療門診	陳奕彰 20606 癌症免疫細胞治療門診	蔡元耀 18915	柯道維 18047 癌症免疫細胞治療門診		陳奕彰 20606 癌症免疫細胞治療門診
	285	黃晟璋 37151				張伸吉 12285 癌症免疫細胞治療門診	柯道維醫師8/28休假 張伸吉醫師 8/2~8/15休假 陳宏彰醫師8/2.8/4.8/9. 8/16.8/18.8/23.8/30休假 陳奕彰醫師 8/10~8/15休假 蔡元耀醫師8/1.8/2休假
下午	282			謝明皓 24434	謝明皓 24434		
	283		張伸吉 12285 癌症免疫細胞治療門診			陳自諒 1757	
	285	蔡元耀 18915			黃晟璋 288診 37151		
晚上	282	陳奕彰 283診 20606	蔡元耀 18915				
美容醫學中心(666 · 669診兒童醫院11樓) Aesthetic Medical Center / 整形外科(132-135診癌症中心大樓1樓) Plastic Surgery							
上午	132	陳宏基 19722	李建智 33977	黃宗君 21920	陳宏基 19722	陳信翰 13749	黃循敬 18511
	133	張長正 29279		劉恩璋 18460 淋巴腺 慢性傷口門診		吳卓翰 30126	張長正醫師8/16休假 陳信翰醫師8/25休假 劉恩璋醫師8/7休假 陳信翰醫師8/12.8/22. 8/23.8/26休假 李建智醫師8/5休假 張長正醫師8/17休假 謝雅惠醫師8/30休假
下午	132			張長正 29279		黃宗君 21920	
	133	劉恩璋 18460	施秉庚 20827	林穎聖 35080	李建智 33977 (8/3.8/17.8/24.8/31)		
晚上	132			黃循敬 18511	許士杰 23284	劉恩璋 18460	
	135	吳卓翰 30126					
上午	666	黃宗君 21920	張廖年峰 15728	陳信翰 13749	李建智 33977	施秉庚 20827	陳信翰 13749 (8/5.8/19)
	669		張長正 29279	謝雅惠(女)(約診)		許致榮(約診)	李建智 33977
下午	666	吳卓翰 30126	陳信翰 13749	李建智 33977			
	669	張長正 29279	張廖年峰(約診)	劉恩璋 18460	張長正 29279	劉恩璋 18460	
晚上	666	陳宏基 19722					

※666 · 669診為美容醫學、乳房重建、植髮健髮自費門診(兒童醫院11樓) 諮詢專線：04-22030777或22052121分機12020
美容中心看診採預約制，網路掛號後，請回撥電話確認報到時間

乳房腫瘤 (240~243診急重症中心大樓2樓·286診癌症中心大樓2樓) Breast Oncology / 乳房重建自費門診(兒童醫院11樓)

Table with columns: 時段, 診間, 星期, 醫師, 門診時間. Includes doctors like 劉良智, 吳耀充, 陳芝蓉, 黃至豪, 吳建廷, 鄭仔書, 廖庭儀.

乳房腫瘤

心臟外科 (245.246診急重症中心大樓2樓、135診癌症中心大樓1樓、288診癌症中心大樓2樓) Cardiac Surgery

Table with columns: 時段, 診間, 醫師, 門診時間. Includes doctors like 南玉芸, 李明禮, 林有燾, 許智翔, 李秉純, 丁志中, 吳青峯.

心臟外科

急症外科(020診急重症中心地下一樓/287診癌症中心大樓2樓) Acute Care Surgery

Table with columns: 時段, 診間, 醫師, 門診時間. Includes doctors like 王毓駿, 鄭翰聰, 許家豪, 曾佳瑋.

急症外科

國際代謝形體醫學中心(癌症中心大樓2樓、6樓) *內科減重、外科減重、糖尿病手術、減重後拉皮手術、家醫科 諮詢專線: 04-22052121轉17688

Table with columns: 診間, 醫師, 門診時間. Includes doctors like 辛明哲, 黃致銀, 張安迪, 陳德鴻, 鄭仔書, 張馨慧, 許士超.

國際代謝形體醫學中心

* 微創減重手術(腹腔鏡胃繞道、胃縮小、胃束帶、胃束帶摺疊各式減肥手術)、糖尿病手術、腹腔鏡肝膽腸胃胰消化道手術: 黃致銀、辛明哲
* 減重前後心理評估、飲食疾患: 張倍禎 * 甲狀腺手術、經口甲狀腺手術、胃鏡肉毒減重治療: 辛明哲 * 內科減重、胃鏡減重治療: 張安迪
* 內科減重及家醫科: 林文元、徐華穗 * 各式美容手術、微整形、減重後體雕、抽脂、隆乳、顯微手術與傷口照護: 陳信翰

減重代謝外科(601~603診癌症中心大樓6樓) Department of Metabolic & Bariatric Surgery 諮詢專線: 04-22052121轉17688

Table with columns: 診間, 醫師, 門診時間. Includes doctors like 辛明哲, 黃致銀.

神經外科 (急重症中心大樓地下1樓) Neurosurgery *持職災單就診則免繳健保部分負擔、住院膳食費減半

Table with columns: 診間, 醫師, 門診時間. Includes doctors like 蕭奕翰, 郭政宏, 邱正迪, 林宏霖, 陳肇烜, 林鈺翔, 鄭宇凱, 周德陽, 陳春忠, 顏玉樹, 陳春忠, 鄭宇凱, 林鈺翔, 許瑋麟, 陳哲園, 江忠穎, 周德陽, 郭政宏.

神經外科

* 腦瘤: 周德陽、顏玉樹、陳春忠、鄭宇凱、林宏霖、林鈺翔、郭政宏
* 脊椎: 周德陽、李文源、劉俊麟、陳德誠、邱正迪、蕭奕翰、陳春忠、陳肇烜、林鈺翔、郭政宏
* 功能性手術(巴金森氏症、幹細胞治療、疼痛手術)新藥試驗: 鄭宇凱、陳德誠、劉俊麟
* 腦出血防治門診: 星期四下午鄭宇凱、星期五早上陳春忠、星期五晚上林宏霖
* 腦血管重建門診(約診): 顱內支架、動脈血管成形術(血管擴張術) 諮詢分機: 15004、15059
* 腦外傷: 顏玉樹、陳德誠、劉俊麟、李文源、邱正迪、蕭奕翰、陳肇烜、郭政宏 * 兒童神經外: 劉俊麟、鄭宇凱
* 腦中風: 顏玉樹、陳春忠、鄭宇凱、林宏霖、林鈺翔、郭政宏 * 加馬刀: 周德陽、林宏霖

泌尿科 (立夫醫療大樓3樓) Urology							
時段	診間	星期一 MON (7.14.21.28)	星期二 TUE (1.8.15.22.29)	星期三 WED (2.9.16.23.30)	星期四 THU (3.10.17.24.31)	星期五 FRI (4.11.18.25)	星期六 SAT (5.12.19.26)
上午	301	張兆祥 8395 <small>泌尿免疫細胞治療門診</small>	葉進仲 1436	連啟舜 12506	葉進仲 1436	葉進仲 1436	張議徽 21959
	302		方仁愷 23070	楊有容(女) 23263	周聖峰 22995		
	303		張士三 1543		陳汶吉 0283	張士三 1543	
	305	黃志平 17561 <small>泌尿免疫細胞治療門診</small>	鄒頡龍 6573	鄒頡龍 6573		鄒頡龍 6573	王又德 27065
下午	301			張議徽 21959	張兆祥 8395 <small>泌尿免疫細胞治療門診</small>	連啟舜 12506	吳錫金醫師8/18休假 周聖峰醫師8/28休假 邱鴻傑醫師8/29休假 張議徽醫師 8/20~8/25休假 陳汶吉醫師 8/1~8/3休假 陳冠亨醫師 8/24.8/26休假 賴俊佑醫師8/15.8/17. 8/23.8/24休假 謝博帆醫師8/18.8/21. 8/24.8/25休假
	302	陳國樑 7912				劉文斌 25441	
	303		王又德 27065	賴俊佑 28879	蕭博任 20932	謝博帆 17341 <small>泌尿免疫細胞治療門診</small>	
	305		陳汶吉 0283			鄒頡龍 6573 婦女 泌尿特別門診	
晚上	301	蔡禮賢 25792		楊有容(女) 23263		王又德 27065	
	302		蕭博任 20932				
	303	葉進仲 1436		陳汶吉 0283	賴俊佑 28879		
	305				陳冠亨 18149		

- * 免疫細胞治療(攝護腺癌及泌尿道癌)：黃志平、吳錫金、張兆祥、楊啟瑞、謝博帆、蕭博任
- * 小兒泌尿：張士三、陳國樑 * 婦女泌尿：張兆祥、鄒頡龍、連啟舜
- * 達文西機器手臂輔助系統手術：黃志平、吳錫金、張兆祥、楊啟瑞、葉進仲、連啟舜、謝博帆、陳冠亨、蕭博任、張議徽、邱鴻傑、王又德、蔡禮賢、賴俊佑

泌尿腫瘤科 (癌症中心大樓地下1樓) Genitourinary Oncology							
上午	033	蕭博任 20932	楊啟瑞 8657 <small>泌尿免疫細胞治療門診</small>	張兆祥 8395(達文西、微創) <small>泌尿免疫細胞治療門診</small>	楊啟瑞 8657 <small>泌尿免疫細胞治療門診</small>		陳冠亨 18149
	035	周聖峰 22995	楊有容(女) 23263		謝博帆 17341 <small>泌尿免疫細胞治療門診</small>		輝躍門診 星期三上午黃志平 星期三下午連啟舜
	039	謝博帆 17341 <small>泌尿免疫細胞治療門診</small>				蔡禮賢 25792	
下午	033	張議徽 21959		張兆祥 8395 <small>泌尿免疫細胞治療門診</small>		吳錫金 4746 <small>泌尿免疫細胞治療門診</small>	
	035	連啟舜 12506	邱鴻傑 20555	黃志平 17561 <small>泌尿免疫細胞治療門診</small>	張議徽 21959		
	039	方仁愷 23070	賴俊佑 28879	周聖峰 22995	蔡禮賢 25792	方仁愷 23070	

骨科 (急重症中心大樓地下1樓) Orthopedics *了解職災保險保障，只要符合請領條件，千萬別放棄權益							
上午	011	馮逸卿 1762	許弘昌 4749 <small>人工關節、機械手臂</small>	邱詠証 29012 <small>手外科</small>	許弘昌 4749 <small>人工關節</small>	陳建聞 37093 <small>脊椎外科</small>	謝尚霖 23681 <small>運動醫學及運動傷害特別門診</small>
	012			蕭龐軒 18528 <small>脊椎外科</small>	李光申 96322 <small>微創人工關節、 骨髓腔系統重建</small>		
	013		郭書瑞 27714 <small>震波治療</small>	柯智淵 14333 <small>保膝保關節手術</small>	林宗立 18144 <small>玻尿酸注射細胞治療</small>	邱詠証 29012 <small>人工關節及顯微肢體重建</small>	
	015	陳賢德 2326 <small>3D電腦導航 脊椎側彎矯正手術</small>	許晉榮 5983 <small>骨外傷</small>	謝尚霖 23681 <small>人工關節</small>	許晉榮 5983 <small>運動醫學及 運動傷害特別門診</small>	陳賢德 2326 <small>(3D電腦 導航)脊椎微創手術</small>	陳建聞 37093 <small>微創脊椎手術</small>
	016	林宗立 18144 <small>微創人工關節</small>	羅元舜 17339 <small>脊椎 側彎微創矯正手術</small>	陳英豪 5270 <small>一般骨科</small>	張皓維 22067	陳英豪 5270 <small>一般骨科</small>	
	017	蔡俊灝 7490 <small>微創人工關節 置換手術與電腦導航手術</small>	郭建忠 4306		郭建忠 4306	洪誌鴻 10227 <small>運動醫學及幹細胞治療</small>	
	018	賴建穎 17110 <small>脊椎外科</small>	張皓維 22067	陳俊言 28149 <small>骨節及軟組織腫痛</small>	陳準 17184		
	019	林承志 1449	洪誌鴻 10227 <small>人工關節及正前體置換</small>	林承志 1449	洪誌鴻 10227 <small>人工關節機械手臂</small>	林珈郁(女) 29585 <small>微創脊椎</small>	蕭龐軒 18528 <small>脊椎外科</small>
	下午	011	馮逸卿 1762 <small>骨腫痛 關節重建</small>		邱詠証 29012 <small>骨神經痛 及肢體神經損傷</small>		許弘昌 4749 <small>運動醫學</small>
012			李光申 96322 <small>微創人工 關節、骨髓腔系統重建</small>	柯智淵 14333 <small>顯微肢體重建</small>	何宗祐 20394 <small>手外科微創支體重建</small>	林珈郁(女) 29585 <small>微創脊椎</small>	
013		謝尚霖 23681 <small>人工關節</small>	洪士杰 96743 <small>細胞治療諮詢</small>		林宗立 18144 <small>人工關節感染</small>		
015			許晉榮 5983 <small>旋轉袖微創手術</small>	陳賢德 2326 <small>脊椎內視鏡手術</small>	許晉榮 5983 <small>膝關節微創機械手臂</small>	陳賢德 2326 <small>幹細胞 治療膝關節炎</small>	
016		林宗立 18144 <small>關節感染</small>	羅元舜 17339 <small>脊椎 脫臼微創矯正手術</small>	蔡俊灝 7940 <small>關節炎精準醫療手術</small>	陳衍仁 13651	黃揆洲 85033(約診)	
017		李翎溢 18438 <small>一般骨科</small>	郭建忠 4306 <small>足踝骨科</small>	何宗祐 20394 <small>骨腫痛關節重建</small>	柯智淵 14333 <small>微創人工關節</small>	賴建穎 17110 <small>脊椎外科</small>	
018			陳俊言 28149 <small>骨節及軟組織腫痛</small>	李翎溢 18438 <small>脊椎外科</small>	陳準 17184		
019		林承志 1449	朱利平 30886 <small>一般骨科</small>	林承志 1449	陳建聞 37093	朱利平 30886	
213					郭建忠 4306 <small>步態分析(兒童醫院)</small>		
晚上	011		邱詠証 29012	張皓維 012診 22067	馮逸卿 1762 <small>機械手臂及微創 人工關節 (8/10.8/24)</small>		
	013	蕭龐軒 015診18528 <small>脊椎外科</small>	郭書瑞 27714(約診) <small>震波治療</small>				
	017	李翎溢 1843 <small>脊椎外科</small>		何宗祐 20394 <small>一般骨科</small>	陳俊言 28149 <small>骨節及軟組織腫痛</small>		
	019		朱利平 30886	陳建聞 37093 <small>脊椎外科</small>	賴建穎 17110	朱利平 30886	

- 精準、微創特色手術：脊椎內視鏡手術、電腦導航脊椎手術、機器手臂關節手術、顯微重建手術、關節內視鏡手術
- * 脊椎：陳賢德、陳衍仁、羅元舜、蕭龐軒、李翎溢、賴建穎、陳建聞、林珈郁 * 骨腫瘤：李光申、馮逸卿、何宗祐
 - * 人工關節：孫瑞昇、李光申、許弘昌、洪誌鴻、馮逸卿、邱詠証、蔡俊灝、林宗立、柯智淵、謝尚霖
 - * 手外科暨顯微肢體重建：邱詠証、林承志、柯智淵、何宗祐 * 足踝外科：郭建忠
 - * 幹細胞治療諮詢：陳賢德、李光申、洪誌鴻、馮逸卿、蔡俊灝、林宗立、謝尚霖、柯智淵、洪士杰
 - * 運動傷害：許晉榮、謝尚霖 * 兒童骨科：郭建忠(周四下午兒童醫院213診)

婦產部		女性整合門診 (復健醫療大樓1樓)					
時段	診間	星期一 MON (7.14.21.28)	星期二 TUE (1.8.15.22.29)	星期三 WED (2.9.16.23.30)	星期四 THU (3.10.17.24.31)	星期五 FRI (4.11.18.25)	星期六 SAT (5.12.19.26)
女性特別門診 (復健醫療大樓1樓) Women's Health Clinic							
上午	171	婦女癌症篩檢	婦女癌症篩檢	婦女癌症篩檢	婦女癌症篩檢	婦女癌症篩檢	婦女癌症篩檢
	176		陳慧毅 2166 更年期特別門診				
下午	171	婦女癌症篩檢	婦女癌症篩檢	婦女癌症篩檢	婦女癌症篩檢	婦女癌症篩檢	
一般婦產科(復健醫療大樓1樓) Obstetrics and Gynecology							
上午	173	邱燦宏 3861	周明明 95224 高危險妊娠特別門診	邱燦宏 3861	黃則立 12971	周明明 95224	蘇俊維 10761
	175		林武周 0562 內視鏡婦科 癌症及反癌治療門診	張正昌 84351	張維君 1433 癌症及反癌治療門診	許希珍(女) 22284	葉瓊儀(女) 23059
	176	張珈璋(女) 22052	陳慧毅 2166 更年期特別門診	陳慧毅 2166 婦女尿失禁	何銘 4798 多胞胎減胎術	張正昌 84351	陳怡燕(女) 20092
	177	張維君 1433 癌症及反癌治療門診		周明明 95224 高危險妊娠特別門診	張穎宜(女) 4754 內視鏡手術 癌症及反癌治療門診	蘇俊維 10761	陳慧毅 2166 子宮脫垂
	178	宋鈺雯(女) 22036	莊陽安 38879 婦女身心特別門診	陳怡燕(女) 20092		葉瓊儀(女) 23059	楊稚怡(女) 24455
下午	173	張正昌 84351	邱燦宏 3861	陳慧毅 (約診)	黃則立 12971	邱燦宏 3861	張珈璋醫師8/25休假 張訓銘醫師8/29休假 張維君醫師8/14休假 陳怡燕醫師 8/18-8/22休假 黃千竹醫師8/5休假
	175	葉聯舜 0289 癌症及反癌治療門診	林武周 0562(約診) 內視鏡骨盆重建	黃則立 12971	張維君 1433 (約診) 癌症及反癌治療門診	許希珍(女) (約診)	黃則立醫師 8/9-8/24休假
	176	何銘 4798	陳慧毅 (約診)	何銘 4798	何銘 (約診)	何銘 4798	楊稚怡醫師 8/19-8/23休假
	177	張維君 (約診)	許希珍(女) (約診)	蘇俊維 10761 產前遺傳諮詢	張穎宜(女) (約診)	蘇俊維 (約診)	葉瓊儀醫師 8/1-8/27休假 邱燦宏醫師 8/21-8/30休假
	178	林士新 9035	葉瓊儀(女) 23059	陳怡燕(女) (約診)	楊稚怡(女) 24455	楊稚怡(女) 24455	薛雅文醫師 8/25.8/28.8/29休假
晚上	173	楊稚怡(女) 24455	曾浩原 27110	李璋婷(女) 33491	張訓銘 37841	張庭瑜(女) 29825	
	175	葉聯舜 (約診)	林武周 (約診)	黃則立 (約診)	陳怡燕(女) 20092 高危險妊娠	張珈璋(女) 22052	
	176	何銘 (約診)	黃則立 12971	何銘 (約診)	葉瓊儀(女) 23059	何銘 (約診)	
	177	宋鈺雯(女) 22036	蘇俊維 10761	蘇俊維 (約診)	張穎宜(女) (約診)		
	178		張珈璋(女) 22052	陳怡燕(女) 20092 (約診)		黃千竹(女) 20267	

不孕症門診(含一般婦產科)-復健醫療大樓1樓、15樓(798、799診) Infertility Clinic							
上午	176	張珈璋(女) 22052				許希珍(女) 175診 22284	
	798	楊東川 0288 (約診) 人工受孕 試管嬰兒	許希珍(女) 22284	楊東川 0288 人工受孕 試管嬰兒		楊東川 0288	
	799	許希珍(女) 22284	張訓銘 37841		張珈璋(女) 22052	張訓銘 37841	
下午	798	楊東川 0288 生育力評估與諮詢	許希珍(女) (約診)	薛雅文(女) 29827	楊東川 0288 孕產前帶因者篩檢		
	799		劉邦斌 53036	張訓銘 37841		楊東川(約診)	
晚上	173		張珈璋(女) 178診 22052		張訓銘 37841	張珈璋(女) 175診 22052	
	798				楊東川(約診)		

婦科腫瘤(癌症中心大樓地下一樓) Gynecologic Oncology							
上午	036	葉聯舜 0289 癌症及反癌治療門診	宋鈺雯(女) 22036	葉聯舜 0289 癌症及反癌治療門診	林武周 0562 癌症及反癌治療門診	張維君 1433 癌症及反癌治療門診	
	037	洪耀欽 6375 癌症及反癌治療門診	張穎宜(女) 4754 癌症及反癌治療門診	宋鈺雯(女) 22036	黃千竹(女) 20267	陳慧毅 2166 海美刀	黃千竹(女) 20267
下午	036	黃千竹(女) 20267	宋鈺雯(女) (約診)	葉聯舜 (約診)	林武周 (約診)		
	037		張穎宜(女) 4754 癌症及反癌治療門診	宋鈺雯(女) (約診)	黃千竹(女) (約診)	陳慧毅 (約診)	
晚上	037				周泰甫 22062		

- * 婦癌腫瘤: 洪耀欽、林武周、葉聯舜、張維君、張穎宜、宋鈺雯、張正昌
- * 婦科內視鏡: 葉聯舜、張穎宜、張維君、陳慧毅、黃則立、張正昌
- * 婦女尿失禁: 陳慧毅、黃則立、林武周、張正昌
- * 高危險妊娠: 周明明、何銘、陳怡燕、楊稚怡
- * 產科: 邱燦宏、何銘、蘇俊維、陳怡燕、楊稚怡
- * 人工受孕及試管嬰兒: 楊東川、許希珍、張訓銘、張珈璋
- * 產前遺傳諮詢: 蘇俊維

婦女就醫須知:

- 產科醫師: 周明明、邱燦宏、何銘、蘇俊維、陳怡燕、楊稚怡
- 婦女癌症篩檢包含子宮頸抹片檢查、乳房攝影檢查, 請持健保卡就醫, 不需掛號費:
 - 子宮頸癌篩檢 (子宮頸抹片): 年滿30歲婦女, 一年內未做過子宮頸抹片者。
 - 乳癌篩檢 (乳房攝影; 需預約檢查): 年滿45-69歲婦女或年滿40-44歲 (二等親內曾患乳癌者), 二年內未做過乳房攝影檢查者。
- 各項諮詢專線, 歡迎多加利用:
 - 婦女各類疾病保健及日常保健諮詢: 婦科衛教室(分機14145)
 - 懷孕婦女孕產期前後健康諮詢與衛生教育諮詢: 產科衛教室(分機12188)
 - 院內24小時哺乳服務專線: 22021995
 - 衛生福利部國民健康署更年期保健諮詢服務專線: 0800-005107
 - 衛生福利部國民健康署孕產婦關懷諮詢服務專線: 0800-870870
- 本院提供以下特殊檢查, 如欲瞭解詳情, 可於婦產科各門診時段洽詢主治醫師或來電諮詢婦產科衛教室, 各項檢查時段如下:
 - 第一孕期唐氏症篩檢: 星期二下午陳怡燕醫師、星期五上午楊稚怡醫師
 - 高層次超音波(含胎兒心臟超音波): 星期日上午張慧怡醫師, 星期二上午何銘醫師, 星期三上午楊稚怡醫師, 星期四上午張慧怡醫師、下午洪洵甄醫師, 星期五下午陳怡燕醫師, 星期六上午洪洵甄醫師
 - 高層次骨盆底功能障礙立體超音波: 星期三下午陳慧毅醫師
- 本院提供優質母乳哺育環境, 於下列地點設置哺乳室, 歡迎多加利用: (1)兒童醫院二樓兒科門診區 (2)復健醫療大樓一樓婦產科門診區 (3)癌症中心大樓一、二樓 (4)急重症醫療大樓1樓兒科診療區。

女性整合門診 (提供常見婦女健康問題、更年期問題、婦女身心問題及不孕症等醫療服務。)

眼科

眼科醫學中心(第一醫療大樓1樓、2樓)Eye Center 為了完成詳細的檢查，夜診病人請於晚上8點前報到 *相關職災權益，可洽診間及各棟批價掛號櫃台							
時段	診間	星期一 MON (7.14.21.28)	星期二 TUE (1.8.15.22.29)	星期三 WED (2.9.16.23.30)	星期四 THU (3.10.17.24.31)	星期五 FRI (4.11.18.25)	星期六 SAT (5.12.19.26)
上午	101	(教)蔡宜佑 6443 AI門診	蔡宜佑 6443 AI門診	謝宜靜(女) 13465	蔡宜佑 6443 AI門診	謝宜靜(女) 13465	蔡宜佑 近視雷射(約診) AI門診
	102	黃俐穎(女) 28612	林正明 4301 AI門診	顧蔚寧(女) 25793	謝宜靜(女) 13465	林正明 4301 AI門診	謝宜靜(女) 13465
	103	陳文祿 7871 AI門診	田彭太 11892	陳文祿 7871 AI門診	田彭太 11892	陳文祿 7871 AI門診	夏寧憶(女) 18415
	105	孟平平(女) 24676	賴俊廷 30292	孟平平(女) 24676	低視力特別門診(約診) 林正明(8/3)、孟平平(8/17)	賴俊廷 30292	王奕 24688
	106	江鈞綺(女) 10019	吳映萱(女) 18146	江鈞綺(女) 10019	江鈞綺(女) 10019	顧蔚寧(女) 25793	江鈞綺(女) 10019
	108	田彭太 11892	林純如(女) 24029	林純如(女) 24029	林純如(女) 24029	林純如(女) 24029	林純如(女) 24029
	109	楊啟蘭 38386	李宥伶(女) 22125	李宥伶(女) 22125	李宥伶(女) 22125	孟平平(女) 24676	黃祐得 31229
	110	邵儀菁(女) 30788	張硯傑 28470	邵儀菁(女) 30788	吳映萱(女) 18146	邵儀菁(女) 30788	邵儀菁(女) 30788
	111	謝明潔(女) 37687	賴泓茵(女) 24758	王奕 24688	林芝穎(女) 29894	謝明潔(女) 37687	謝明潔(女) 37687
	112		林慧茹(女) 2396 特殊視覺門診	林慧茹(女) 2396 約診 (8/9.8/23)	林慧茹(女) 2396 特殊視覺門診		林慧茹(女) 2396 (8/5.8/19)
	下午	101	蔡宜佑 6443 AI門診	何慧君(女) (約診)	夏寧憶(女) 18415	田彭太 103診 11892	黃祐得 31229
102		顧蔚寧(女) 25793		林正明 4301 AI門診	王奕 24688		孟平平醫師8/14休假 林正明醫師8/1.8/11.8/23.8/25休假 林純如醫師8/29-8/31休假
105		黃祐得 31229	夏寧憶(女) 110診 18415	賴俊廷 30292	賴泓茵(女) 111診 24758	林慧茹(女) 111診(約診) 特殊視覺門診	林純如醫師8/29-8/31休假 邵儀菁醫師8/26.8/28休假 夏寧憶醫師8/19-8/24休假 陳珊雲醫師8/31休假 賴俊廷醫師8/1.8/2休假
106		田彭太 108診 11892	吳映萱(女) 18146	賴泓茵(女) 111診 24758	顧蔚寧(女) 25793	吳映萱(女) 18146	謝宜靜醫師8/13-8/24休假 陳文祿醫師8/30休假 賴泓茵醫師8/30休假
112			林慧茹(女) (約診) 特殊視覺門診	林慧茹(女) (約診) 特殊視覺門診	101診 何慧君(女) 約診 112診 林慧茹(女) 特殊視覺門診(約診)		
晚上	101	李宥伶(女) 109診 22125	賴俊廷 105診 30292	顧蔚寧(女) 25793	夏寧憶(女) 18415	王奕 24688	
	111	孟平平(女) 24676					

眼底病變尖端治療中心 (第一醫療大樓2樓) Advanced Treatment Center For Ocular fundus Diseases

上午	201		陳珊霓(女) 99390		陳珊霓(女) 99390	陳珊霓(女) 99390	
<p>*眼角膜：蔡宜佑、江鈞綺、謝宜靜、吳映萱、李宥伶、賴泓茵 *眼整形、眼部美容：江鈞綺、吳映萱、顧蔚寧 *屈光：林慧茹、謝宜靜、夏寧憶 *角膜塑形鏡片：林慧茹、江鈞綺、謝宜靜、夏寧憶、賴泓茵 *青光眼暨神經：邵儀菁、李宥伶、孟平平、賴泓茵、王奕 *眼底病變(視網膜/葡萄膜)：陳珊霓 *兒童眼科：林慧茹、謝宜靜、夏寧憶、黃祐得 *雙眼視覺功能訓練：謝宜靜、夏寧憶 *軟式硬式控制度數驗配：林慧茹、謝宜靜、夏寧憶、黃祐得 *葡萄膜科：林純如、林正明、夏寧憶 *視網膜：陳文祿、林正明、林純如、田彭太、賴俊廷、夏寧憶、顧蔚寧、孟平平、謝明潔、黃祐得、王奕 *低視力復健：林正明 *甲狀腺眼病變、眼窩腫瘤：吳映萱、顧蔚寧 *近視雷射：蔡宜佑、林慧茹、江鈞綺、謝宜靜、吳映萱、李宥伶 *低視力復健輔具：林正明、孟平平</p>							

耳鼻喉科

耳鼻喉科(第一醫療大樓1樓) Otorhinolaryngology(ENT) ※耳鼻喉科夜間門診沒有提供聽力檢查、鑑定、小兒聽力、頭暈檢查							
上午	115	施亮均 14365	林嘉德 6355	林子傑 10164	鄧永恩 6638 重症免疫細胞治療門診	盧建吉 18449 重症免疫細胞治療門診	盧建吉 18449
	116	黃得韻(女) 11899	許修三 28145	黃得韻(女) 11899	王清源 11466	黃得韻(女) 11899	邱建仁 15740
	117	戴志展 3485	戴志展 3485 專賣炎特別門診	戴志展(約診)	(教)林嘉德 6355	許修三 28145	藍偉哲 18546 (8/5.8/12.8/19)
	118	邱建仁 15740	藍偉哲 18546(8/1.8/8.15.8/22) 陳厚匡 24784(8/29)	賴俊毓 24797		林子傑 10164	賴俊毓 24797
	120	盧建吉 18449	黃純惟 120診 15709		黃純惟 15709	陳光超 901診 81694	林子傑 10164
下午	115	鄧永恩 6638 重症免疫細胞治療門診	林子傑 10164	林嘉德 6355	施亮均 14365	林嘉德 6355	(上午)李育庭 117診27119 (8/26)
	116	王清源 11466	王清源 11466	藍偉哲 18546	陳厚匡 24784	賴俊毓 24797	林子傑醫師8/12休假 林嘉德醫師8/22休假 花俊宏醫師8/21-8/31休假 施亮均醫師8/11.8/28休假 黃得韻醫師8/23.8/25休假 蔡天敏醫師8/1.8/2.8/8休假 戴志展醫師8/16.8/17休假
	117	盧建吉 18449	李育庭 27119	邱建仁 15740	戴志展 3485	施亮均 14365	
	118	陳厚匡 24784	詹日全 21001	李育庭 27119	藍偉哲 18546	李育庭 27119	
	120					陳光超 901診 81694	
晚上	117	117診 賴俊毓 24797 120診 陳冠華 35464	施亮均 14365	許修三 28145	陳厚匡 116診 24784	116診 李育庭 27119 117診 黃純惟 15709	

頭頸部腫瘤

口腔咽喉頭頸部腫瘤 (癌症中心大樓地下1樓) Head and Neck Oncology ※癌症中心門診沒有提供聽力檢查、鑑定、小兒聽力、頭暈檢查							
上午	031	花俊宏 3797 重症免疫細胞治療門診	蔡銘修 5121 重症免疫細胞治療門診	蔡銘修 5121 口腔白斑特別門診 重症免疫細胞治療門診	花俊宏 3797 重症免疫細胞治療門診	蔡銘修 5121 重症免疫細胞治療門診	邱建仁 15740
	032	黃純惟 15709	盧建吉 18449 重症免疫細胞治療門診	詹日全 21001			
下午	032	許修三 28145		鄧永恩 6638 睡眠呼吸中止症特別門診 重症免疫細胞治療門診	花俊宏 031診3797 重症免疫細胞治療門診	詹日全 21001	

全方位聽覺

全方位聽覺健康中心 (第一醫療大樓9樓) Holistic Hearing Healthcare Center ※所有門診皆提供各年齡層聽檢及耳鼻喉相關醫療服務							
上午	901			陳冠華 35464		陳光超 81694	
下午	901	(晚上)陳冠華 120診 35464	陳冠華 35464	陳光超 81694		陳光超 81694	
<p>*耳症眩暈聽障：林嘉德、陳光超、王清源、藍偉哲、陳冠華 *鼻症與過敏：戴志展、黃得韻、施亮均 *口腔癌、頭頸部腫瘤：蔡銘修、花俊宏、詹日全、賴俊毓 *甲狀腺與唾腺腫瘤：花俊宏、詹日全、黃純惟、盧建吉、邱建仁 *喉症音聲異常咽喉腫瘤：鄧永恩、林子傑、邱建仁、賴俊毓 *鼻整形：施亮均 *口腔癌咽喉鼻癌：蔡銘修、花俊宏、詹日全、黃純惟、盧建吉、邱建仁、許修三、賴俊毓 *睡眠呼吸中止症：鄧永恩、林子傑、邱建仁 *一般耳鼻喉科：李育庭、陳厚匡 *全方位聽覺健康中心：陳光超、陳冠華 *癌症免疫細胞治療諮詢：蔡銘修、花俊宏、鄧永恩、詹日全、黃純惟、盧建吉、許修三、賴俊毓</p>							

營養諮詢

營養諮詢自費門診 (立夫醫療大樓2樓253診) Nutrition Consultation Clinic							
體重控制、糖尿病、妊娠糖尿病、腎臟病、高血脂、心臟病、痛風及疾病營養、小兒營養、副食品添加、癌症及腸胃道術後營養、居家管灌營養諮詢、骨質疏鬆症等一般疾病							
下午	253	林詮翀 (營養師) 35137 銀髮族營養	陳郁雅 (營養師) 22396 糖尿病營養、腎臟營養	蘇鈺雯 (營養師) 16154 兒童營養、體重控制	林曼萱 (營養師) 34275 體重控制、運動營養	許詠翔 (營養師) 25876 心血管病營養	8/5 林曼萱 34275 8/12 蕭乃麗 34686 8/19 吳蔚茹 25953 8/26 林詮翀 35137
腫瘤營養諮詢自費門診 (癌症中心大樓2樓) Nutrition Care							
上午	285		楊美都 5218		(下午)楊美都 5218		

高壓氧門診 (急重症大樓地下一樓) Hyperbaric Oxygen Therapy Clinic								高壓氧
時段	診間	星期一 MON (7.14.21.28)	星期二 TUE (1.8.15.22.29)	星期三 WED (2.9.16.23.30)	星期四 THU (3.10.17.24.31)	星期五 FRI (4.11.18.25)	星期六 SAT (5.12.19.26)	
上午	028		廖偉志 11860	李嘉翔 10724	沈宜成 16892	陳鼎翰 18499	李嘉翔醫師8/9.8/16 杭良文醫師8/7 夏德椿醫師8/2	
下午	028	杭良文 2292	林裕超 10001	夏德椿 1914	鄭文建 14321	黃維俊 20355		
放射腫瘤科 (癌症中心大樓地下2樓) Radiation Oncology								放射腫瘤科
上午	051	陳尚文 4634 <small>癌症免疫細胞治療門診</small>	王耀慶 17473	梁基安 4615 <small>癌症免疫細胞治療門診</small>	賴宥良 22687 <small>癌症免疫細胞治療門診</small>	王耀慶 17473		
	052	王耀慶 17473	林膺峻 13464	林膺峻 13464	王帝皓 30860	梁基安 4615 <small>癌症免疫細胞治療門診</small>	簡君儒 16181 <small>癌症免疫細胞治療門診</small>	
	053	梁基安 4615 <small>癌症免疫細胞治療門診</small>	賴宥良 22687 <small>癌症免疫細胞治療門診</small>	簡君儒 16181	林亭君(女) 31968	陳尚文 4634 <small>癌症免疫細胞治療門診</small>	廖志穎醫師 8/21.8/22 8/21.8/22 8/21.8/22	
	055	廖志穎 14069 <small>癌症整合輔助醫學</small>		朱俊男 14360 <small>癌症免疫細胞治療門診</small>	簡君儒 16181	林膺峻 13464		
	056		趙坤山 056診94032 <small>癌症免疫細胞治療門診</small>	廖志穎 14069 <small>癌症整合輔助醫學</small>				
下午	051	陳尚文 4634 <small>癌症免疫細胞治療門診</small>	林亭君(女) 31968	梁基安 4615 <small>癌症免疫細胞治療門診</small>	賴宥良 22687 <small>癌症免疫細胞治療門診</small>	林亭君(女) 31968		
	052	賴宥良 22687 <small>癌症免疫細胞治療門診</small>		林亭君(女) 31968	林膺峻 13464			
	053	簡君儒 16181	陳尚文 4634 <small>癌症免疫細胞治療門診</small>	王帝皓 30860	王耀慶 17473			
	055	朱俊男 14360 <small>癌症免疫細胞治療門診</small>	朱俊男 14360 <small>癌症免疫細胞治療門診</small>		廖志穎 14069 <small>癌症整合輔助醫學</small>	朱俊男 14360 <small>癌症免疫細胞治療門診</small>		
	056		趙坤山 94032 <small>癌症免疫細胞治療門診</small>	趙坤山 94032 <small>癌症免疫細胞治療門診</small>				
<p>* 頭頸癌、鼻咽癌: 王耀慶、林膺峻、王帝皓、趙坤山、廖志穎 * 乳癌: 梁基安、朱俊男、賴宥良、趙坤山、林亭君、廖志穎 * 肺癌: 簡君儒、王耀慶、林膺峻 * 食道癌: 王耀慶、簡君儒、賴宥良 * 肝癌: 林膺峻、趙坤山、林亭君 * 甲狀腺癌: 朱俊男 * 攝護腺、泌尿道癌: 梁基安、賴宥良、廖志穎 * 大腸直腸癌: 簡君儒、賴宥良、趙坤山 * 骨肉瘤: 簡君儒 * 胃腸癌: 朱俊男 * 神經惡性腫瘤: 梁基安、林亭君 * 兒癌: 林亭君 * 婦癌: 陳尚文、梁基安 * 淋巴癌: 陳尚文</p>								
<p>核子醫學科早期發現癌症新利器: 正子斷層造影 (PET) PET是一種非侵襲性、高解析度、高敏感度的新科技影像檢查, 能發現隱藏的癌細胞, 是癌症預防與早期診斷治療的利器。亦可提供老年癡呆症早期偵測、癲癇病患術前定位及心肌梗塞患者心肌存活率檢測等醫療服務。</p>								
家庭醫學科 癌症中心大樓2樓(202-206診、281、283、289、298診)、急重症大樓地下一樓(020-022診)、立夫醫療大樓2樓(252診)、第一醫療大樓9樓(901診) Family Medicine								家庭醫學科
上午	202	洪東榮 16209 <small>職業病門診、毒物科</small>	黃柏綜 16973 <small>含戒菸門診</small>	賴明美(女) 2741	賴明美(女) 2741	吳美鳳(女) 99670	魏玉亭(女) 84622	
	203	黃健珉 (約診)	崔郁文(女) (約診)	總醫師 (約診)	鄭如茜(女) 37089	沈凡筠(女) 32852	蔣惠柔(女) 14337	
	205	盧子謙 20329 <small>含戒菸門診</small>		賴世偉 3068	張晶雅(女) 30003		徐華穗(女) 602診8044 (癌症中心6樓)	
	206	徐華穗(女) 8044 <small>含整合照護門診</small>	林承鋒 31420	洪東榮 16209 <small>職業病門診、毒物科</small>	林正介 (約診)	譚宏威 37666	何致德 7929	
	252	賴明美(女) 2741	魏玉亭(女) 84622 <small>老人門診</small>	林志學 5496 <small>含戒菸門診</small>	廖俊惠 8089 <small>老人失智憂鬱身心門診</small>	楊沛怡(女) 18314 <small>老人特別門診</small>	吳美鳳醫師 8/11.8/14 林文元醫師 8/8.8/10 林靖淳醫師 8/18-8/31 徐華穗醫師 8/7.8/26.8/28 陳毓隆醫師8/7.8/8 楊沛怡醫師 8/9.8/23.8/25 劉秋松醫師 8/1.8/24 蔣惠柔醫師 8/12.8/23.8/26 賴世偉醫師 8/9.8/23.8/30 賴明美醫師8/24 賴冠宇醫師8/10.8/11. 8/17.8/18 魏玉亭醫師8/26 洪東榮醫師8/9	
	281	劉秋松 3350 <small>職業病門診</small>	林文元 10648 <small>含戒菸門診</small>	劉秋松 3350	林文元 10648	黃健珉 31419		
	901			陳冠華 35464 <small>高齡耳鼻喉科</small>		陳光超 81694 <small>高齡耳鼻喉科</small>		
下午	202	陳宗伯 30501	江孟霖 31527	劉秋松 3350	黃柏綜 16973	賴冠宇 17152		
	203	劉秋松 3350	張晶雅(女) 30003	譚宏威 37666	劉秋松 3350	林承鋒 31420		
	205	鄭如茜(女) 37089		楊鈺雯(女) 88187	江孟霖 31527	沈宛儀(女) 34152		
	206	賴明美(女) 2741	林正介 2229	沈凡筠(女) 32852	崔郁文(女) 32738	黃慧瑜(女) 34249		
	281	高湘涵(女) 22081	楊沛怡(女) 18314	預立醫療照護自費諮詢 (約診) 281診	陳恩 100288	吳思嫻(女) 32865		
	901	廖乃慧(女) 252診 28530	陳冠華 35464 <small>高齡耳鼻喉科</small>	賴世偉 252診 3068	賴冠宇 252診 17152	陳光超 81694 <small>高齡耳鼻喉科</small>		
晚上	021	陳毓隆 7468 <small>戒菸門診</small>	劉秋松 3350	楊沛怡(女) 18314 <small>含戒菸門診</small>				
	022	吳丞斌 245診18796 <small>健檢追蹤</small>	黃于蕓(女) 020診 24018	蔣惠柔(女) 020診14337 <small>職業病門診</small>	林文元 602診10648 <small>含戒菸門診(癌症中心6樓)</small>	湯夢彬 35307		
職業醫學科門診、毒物科門診 (癌症中心大樓2樓、急重症大樓地下一樓(020診) Occupational Medicine / Toxicology								職業醫學科 毒物科
上午	202	洪東榮 16209 <small>毒物科</small>				吳美鳳(女) 99670	魏玉亭(女) 84622	
	206		魏玉亭(女) 252診 84622	洪東榮 16209 <small>毒物科</small>			何致德 7929	
	281	劉秋松 3350		劉秋松 3350			蔣惠柔(女) 203診 14337	
下午	299					潘麒亘 17138 <small>毒物科</small>		
晚上	020		劉秋松 021診 3350	蔣惠柔(女) 14337				
戒菸門診 立夫醫療大樓2樓(252診)、癌症中心大樓2樓(202、205診)、急重症大樓地下一樓(020、021診) Cigarette Cessation Clinic								戒菸門診
上午	202	盧子謙 205診 20329	黃柏綜 16973		賴明美(女) 2741		魏玉亭(女) 84622	
	252		魏玉亭(女) 84622	林志學 5496 <small>含戒菸門診</small>		楊沛怡(女) 18314		
	281		林文元 10648		林文元 10648			
下午	202	陳宗伯 30501			黃柏綜 16973			
	281	高湘涵(女) 22081	楊沛怡(女) 18314					
晚上	020			蔣惠柔(女) 14337		湯夢彬 022診 35307		
	021	陳毓隆 7468		楊沛怡(女) 18314	林文元 602診 10648			
緩和醫療門診 (癌症中心大樓2樓) Palliative Medicine 預立醫療照護自費諮詢(約診) (ACP)諮詢專線: 04-22052121分機11031								
上午	206	徐華穗(女) 8044	黃柏綜 202診 16973			林靖淳(女) 22688	徐華穗(女) 602診 8044	
下午	202				黃柏綜 16973			

老人特別門診	老人特別門診 (立夫醫療大樓2樓) Geriatric Medicine 服務對象：多重用藥、認知功能異常、衰弱、跌倒、憂鬱等症狀之65歲以上銀髮族。							
	時段	診間	星期一 MON (7.14.21.28)	星期二 TUE (1.8.15.22.29)	星期三 WED (2.9.16.23.30)	星期四 THU (3.10.17.24.31)	星期五 FRI (4.11.18.25)	星期六 SAT (5.12.19.26)
	上午	252	賴明美(女) 2741	魏玉亭(女) 84622	林志學 5496	廖俊惠 58089 憂鬱、失智症	楊沛怡(女) 18314	
下午	252	廖乃慧(女) 28530	林伯儒 38898		賴冠宇 17152			

成人疫苗注射暨旅遊醫院特別門診 (肺炎鏈球菌疫苗、帶狀皰疹疫苗、子宮頸疫苗、A肝、B肝、流感、破傷風及百日咳疫苗等)							
上午	206	徐華穗(女) 8044		林志學 252診 5496		林靖淳(女) 22688	何致德 7929
	281	劉秋松 3350	林文元 10648	劉秋松 3350	賴明美(女) 202診 2741	吳美鳳(女) 202診 99670	魏玉亭(女) 202診 84622
下午	202	陳宗伯 30501	楊沛怡(女) 281診 18314		黃柏綜 16973	賴冠宇 17152	
	252	高湘涵(女) 281診 22081			賴冠宇 17152		
晚上	020		黃于蕓(女) 24018	蔣惠柔(女) 14337			
	021	陳毓隆 7468	劉秋松 3350	楊沛怡(女) 18314	林文元 602診 10648 (癌症中心6F)	湯夢彬 022診 35307	

自費體檢門診(健康醫學中心8樓) Health Examination *自費體檢門診看診時間：星期一至星期六上午及下午

1.一般體格檢查 2.就業勞工體檢 3.供膳勞工體檢 4.勞工保險局預防職業病健檢 5.公司與工廠外作勞工巡迴體檢 6.中醫健檢 7.婚前健檢 8.保險照會體檢 9.大專院校新生體檢 10.出國留學與移民體檢(加拿大、澳洲、紐西蘭) 洽詢電話：(04)22052121轉15620-15623

健康檢查中心約診(健康醫學中心6樓) Health Examination *洽詢電話：(04)22052121轉 15620- 15623

全身高階健檢(A.腸胃鏡套組、B.心血管套組、C.腦血管套組、D.紳士套組、E.仕女套組、F.防癌套組)

體重控制特別門診(癌症中心大樓6樓) Obesity Control Center 由肥胖醫學專科醫師群、體重控制專門營養師與運動治療師共同為您提供全面性的體重控制。							
上午	601			辛明哲 29505 減重及糖尿病手術	黃致錕 94603 減重及糖尿病手術(含減重手術重建)	辛明哲 29505 減重及糖尿病手術	黃致錕 94603 減重及糖尿病手術(含減重手術重建)
	602	張安迪 28859 胃鏡減重治療					徐華穗(女) 8044 (癌症中心6樓)
下午	601	辛明哲 29505 減重及糖尿病手術					
晚上	602	蘇珊玉(女) 330診 7971 美德醫療大樓3樓		林文元 10648 (癌症中心6樓)		蘇珊玉(女) 263診 7971 美德醫療大樓3樓	

疼痛科(急重症大樓2樓) Pain Management							
上午	240		溫永銳 95236	溫永銳 95236	溫永銳 245診 95236	歐陽欣漢 14350	
下午	240		溫永銳 95236	劉玉成 5622	溫永銳 248診 95236 (約診)		歐陽欣漢醫師8/25休假
	247	劉玉成 5622					
晚上	247						

皮膚科(181~182診復健醫療大樓1樓、666.669診兒童醫院11樓美容中心) Dermatology							
上午	181	許致榮 20191 皮膚腫瘍外科及青春痘特別門診	吳伯元 15645	黃建仁 6175	張廖年峰 15728 一般門診及乾癬特別門診	吳伯元 15645 皮膚過敏專科	吳伯元 15645 乾癬及異位性皮膚炎
	182	謝雅惠(女) 22102	黃建仁 6175 皮膚病門診	方心禹(女) 14355		方心禹(女) 14355	
	666		張廖年峰 15728 自費門診				
	669			謝雅惠(女) (約診)		許致榮 (約診)	
下午	181	謝雅惠(女) 22102	吳伯元 15645	邵湘德(女) 30915	謝雅惠(女) 22102	張廖年峰 15728 一般門診與異位性皮膚炎特別門診	吳伯元醫師8/22休假 方心禹醫師8/2.8/4. 8/9.8/11.8//16.8/18. 8/23.8/25休假 邵湘德醫師8/30休假 謝雅惠醫師8/2.8/3. 8/7.8/9.8/10.8/14. 8/16.8/17.8/21.8/23. 8/24.8/28.8/30.8/31 休假
	182		方心禹(女) 14355				
	669		張廖年峰 (約診)				
晚上	181	張廖年峰 15728 一般門診及乾癬特別門診		謝雅惠(女) 22102	張廖年峰 15728 一般門診與青春痘及白班特別門診		

復健科(復健醫療大樓2樓) Rehabilitation 針灸復健整合醫療(331診美德醫療大樓3樓) 復健門診及治療區與針灸融合，提供骨關節疼痛之中西整合復健治療							
上午	275	周立偉 4317 疼痛治療(浮針療法)	林千琳(女) 5699 兒童復健	韓亭怡(女) 6741 疼痛治療(衛生療法)	吳恩瑄(女) 12118 疼痛治療	楊佩瑜(女) 7857 兒童復健	劉東桓 35345 中西醫聯合 骨關節少抗老門診
	276	孟乃欣 6351 智能機器人訓練	吳恩瑄(女) 12118 癌症復健	楊佩瑜(女) 7857 兒童復健	周怡君(女) 10161 神經康復、機器人訓練	韓亭怡(女) 6741 癌症復健	林千琳(女) 5699 兒童復健
	277	楊佩瑜(女) 7857	羅瑞寬 4659 骨關節及疼痛治療	孟乃欣 6351	張呈偉 24727 運動傷害及疼痛治療	廖芳瑩(女) 11832 疼痛治療	張斐淳(女) 22114 運動傷害特別門診
	278	張呈偉 24727 運動傷害及疼痛治療	廖文彥 30110 運動醫學、疼痛治療	劉東桓 35345 中西醫聯合 骨關節少抗老門診			
	331	韓亭怡(女) 6741 美德大樓3樓					
下午	275	劉東桓 35345 運動傷害特別門診	林千琳(女) 5699	張斐淳(女) 22114	劉東桓 35345 骨關節及疼痛治療	韓亭怡(女) 6741 癌症復健	周怡君醫師8/3休假 林千琳醫師 8/18.8/19休假 廖芳瑩醫師8/4休假
	276	韓亭怡(女) 6741	楊佩瑜(女) 7857	孟乃欣 6351	孟乃欣 6351 心肺復健	林千琳(女) 5699	
	277	羅瑞寬 4659 神經復健、機器人訓練	羅瑞寬 4659	羅瑞寬 4659	楊佩瑜(女) 7857 肉毒菌注射門診 (8/17) 約診	賴宇亮 14688 骨關節及疼痛治療	
	278	張呈偉 24727	廖文彥 30110 運動醫學、疼痛治療		林千琳(女) 5699		
	331		孟乃欣 6351 腸胃腸移特別門診		廖文彥 30110		
晚上	275	張呈偉 24727			廖文彥 30110 運動傷害特別門診		
	276	楊佩瑜(女) 7857 兒童、肉毒菌注射	林千琳(女) 5699	韓亭怡(女) 6741	孟乃欣 6351		
	277	陳怡維(女) 28557		張斐淳(女) 22114 心肺、疼痛治療	陳怡維(女) 28557		

先進的治療設備及技術：

- * 重複性顫外磁刺激術：改善中風病人的動作、語言、吞嚥
- * 震波：骨折癒合不良、關節退化、肌腱炎，非侵入性的利器
- * 淋巴引流手法：治療乳癌、骨盆癌術後，肢體水腫
- * 超音波導引注射：精準地針對肌腱、關節注射，包括，高濃度血小板增生療法(PRP)* 脊柱側彎矯正
- * 水冷式射頻解痛術：針對難治型疼痛
- * 靜脈雷射光療法：提升紅血球攜氧能力
- * 肉毒桿菌注射：針對中風、腦性麻痺造成的肌肉痙攣
- * 機器人訓練：輔助肢體動作及行走

精神科成人門診 (美德醫療大樓5樓、178診復健醫療大樓1樓、252診立夫醫療大樓2樓) Psychiatry

時段	診間	星期一 MON (7.14.21.28)	星期二 TUE (1.8.15.22.29)	星期三 WED (2.9.16.23.30)	星期四 THU (3.10.17.24.31)	星期五 FRI (4.11.18.25)	星期六 SAT (5.12.19.26)
上午	561	藍先元 10669	藍先元 (約診)	郭倩宜(女) 27067	藍先元 10669	藍先元 10669	郭倩宜(女) 27067 失智和老年憂鬱 (8/5.8/19)
	562	黃芳慧(女) 29362	吳博倫 11745 (約診) 含強迫症門診	藍先元 10669	吳博倫 11745 (約診)	教 吳博倫 11745 強迫症	李定美(女) 18148 (8/19)
	563	廖俊惠(女) 8089 含焦慮與自律神經功能治療	鄭若瑟 9414	廖俊惠(女) 8089 含失智評估	鄭若瑟 9414 含心理創傷門診		廖俊惠(女) 8089 (8/12.8/26)
	565	鄭婉汝(女) E81診(約診) 員工關懷門診	莊陽安 178診38879 婦女身心特別約診	莊陽安 38879	教 廖俊惠(女) 252診8089 老人失智憂鬱 焦慮身心門診		輝耀門診
	566	郭倩宜(女) 27067		潘有法 22015 (兒童青少年)	黃于真(女) (約診)	黃芳慧(女) 29362	星期一上午鄭若瑟 星期二上午鄭婉汝 星期三下午廖俊惠
下午	561	藍先元 10669	藍先元 (約診)	黃芳慧(女) 29362	藍先元 10669	藍先元 10669	
	562	黃芳慧(女) (約診)		藍先元 10669	吳博倫 11745 (約診)	吳博倫 11745 (約診)	藍先元醫師 8/4.8/7~8/10.8/30休假 張佑禎醫師 5/10~9/10育嬰假 張俊鴻醫師8/17休假
	563	蘇冠賢 10421	廖俊惠(女) (約診)	賴梓瑜 (約診)	李定美(女) 18148	李定美(女) (約診)	
	565		李定美(女) (約診)				
	566	鄭若瑟 9414 含精神科復健門診	鄭若瑟 9414	郭倩宜(女) 27067			
晚上	561	郭倩宜(女) 27067 (8/14.8/28)	郭倩宜(女) 27067 (8/1.8/15.8/29)		張俊鴻 21868 (8/3.8/31)	李定美(女) 18148 (8/11.8/25)	
	562	潘有法 22015 (兒童青少年)	吳博倫 (約診)	郭倩宜(女) 27067		郭倩宜(女) 27067	
	563			潘有法 22015 美沙冬約診 兼精衛特別門診			

※ 心理健康服務中心 提供臨床心理師自費服務 諮詢電話: 04-22052121#11854 ◎若有心裡壓力需要諮詢或自我探索請來電輝耀門診預約

美沙冬複診約診(美德醫療大樓1樓) ※美沙冬門診複診時間: 週一、週二、週五下午1:30-3:30, 初診病患請於門診時間撥打電話04-22052121轉11183 預約看診

下午	157	廖俊惠(女) 8089 (含酒癮治療)	鄭婉汝(女) 23972 (含酒癮治療)		潘有法 22015 (含酒癮治療)
----	-----	---------------------	----------------------	--	-------------------

兒童青少年門診(美德醫療大樓5樓)

上午	356					林秀縵(女) 33767(約診) 兒童醫院3樓
	357	林秀縵(女) 33767 兒童醫院3樓		林秀縵(女) 33767 兒童醫院3樓	劉書岑(女) 35841 兒童醫院3樓	劉書岑(女) 125診35841 兒童醫院1樓
	567	許宗蔚(女) (約診)	許宗蔚(女) (約診)		許宗蔚(女) 567診 (約診)	李宛融(女) 565診 32305
下午	567	陳映雪(女) 31114	林秀縵(女) 213診(約診) 兒童醫院3樓			
	357		劉書岑(女) (約診) 兒童醫院3樓	劉書岑(女) 35841 兒童醫院3樓		林秀縵(女) 33767(約診) 兒童醫院3樓
晚上	125			林秀縵(女) 212診(約診) 兒童醫院2樓	劉書岑(女) 35841 (約診)	

醫學影像部(神經放射診療科) 急重症中心大樓地下1樓

上午	020		陳威良 11523	周發揚 021診 32208	
----	-----	--	-----------	----------------	--

中醫部 *中醫針灸科、中醫傷科療程第一次, 需間隔一日始能以健身分就診中醫內、婦、兒科。 中西醫結合科特色: 依病情需要在同意之後掛號合適的中醫或西醫師協助額外開立中醫或西醫相關檢查處置治療

中醫家庭暨社區醫學科 Division of Chinese family and community medicine

上午			洪皓脩 270診24851 減重、新陳代謝、泌尿	歐世宸 325診28643 泌尿、性功能	張丘明 331診29695 顫顫關節疼痛	歐世宸 325診28643 泌尿、性功能
		張丘明 331診29695 術後關節疼痛僵硬				洪皓脩 268診24851 三高、更年期、失眠
下午		黃維德 271診25778 關節炎、急慢性傷口照護	黃維德 271診25778 關節炎、急慢性傷口照護	歐世宸 325診28643 泌尿、性功能	洪皓脩 268診24851 三高、更年期、失眠	歐世宸 325診28643 泌尿、性功能
		歐世宸 263診28643 泌尿、性功能	洪皓脩 269診24851 三高、更年期、失眠			洪皓脩 269診24851 新陳代謝、泌尿
晚上		黃維德 271診25778 關節炎、急慢性傷口照護	歐世宸 325診28643 泌尿、性功能		歐世宸 325診28643 泌尿、性功能	
			洪皓脩 270診24851 睡眠障礙、骨質疏鬆			

中西醫結合科-皮膚專科(美德醫療大樓1樓) Integration of Chinese-Western Medicine Dermatology

上午	168		詹雅閔(女) 7384			詹雅閔(女) 7384
下午	166					
	168		詹雅閔(女) 7384 異常落髮			
晚上	168	詹雅閔(女) 7384				

中西醫結合科-內科專科(美德醫療大樓1樓) Integration of Chinese-Western Medicine

上午	165					吳佩青(女) 36619
	166	吳美瑤(女) 10743	江烈欽 4708 糖尿病、肝膽腸胃、消化系病症	吳佩青(女) 36619		江烈欽 4708 糖尿病
	167	謝慶良 100診 7196	黃國欽 4322 糖尿病、甲狀腺、痛風			黃國欽 4322 糖尿病、甲狀腺、痛風
	168	吳佩青(女) 36619		吳佩青(女) 36619	黃國欽 4322 (約診) 甲狀腺超音波	吳佩青(女) 36619
下午	166		林聖興 3900 頭痛、失眠			
	167		楊巧綺(女) 35803			
	168		簡兆祯(女) 36755	吳佩青(女) 36619		
晚上	166	許偉帆 28991 腸胃肝膽病 癌症免疫細胞治療門診				
	167	黃國欽 4322 糖尿病、甲狀腺、痛風		簡兆祯(女) 36755	吳佩青(女) 168診 36619	

*新陳代謝科: 黃國欽、江烈欽 *神經內科: 謝慶良、林聖興 *血液腫瘤、風濕免疫、復健調理: 吳佩青

中西醫結合科-小兒專科(美德醫療大樓1樓) Integration of Chinese-Western Medicine Pediatrics							
時段	診間	星期一 MON (7.14.21.28)	星期二 TUE (1.8.15.22.29)	星期三 WED (2.9.16.23.30)	星期四 THU (3.10.17.24.31)	星期五 FRI (4.11.18.25)	星期六 SAT (5.12.19.26)
上午	165					賴琬郁(女)15779	王婕(女) 325診 28625
	166					魏長菁(女)5522	輝躍門診
下午	166			林聖興 3900			星期二上午顏宏融
	168	顏宏融 91281 (自費特別門診)		顏宏融 91281			顏宏融醫師 8/3-8/13.8/30休假 黃國欽醫師 8/15.8/17休假
晚上	100			顏宏融 91281			
	166				林聖興 3900		
中西醫結合科-耳鼻喉專科(美德醫療大樓1樓) Integration of Chinese-Western Medicine Otorhinolaryngology							
上午	167	張家豪 24636 耳石症					
中西醫結合科-骨鬆肌少專科(復健大樓2樓) Integration of Chinese-Western Osteoporosis & Sarcopenia							
上午				278診 劉東桓 35345 168診 吳佩青(女)36619			
下午					275診 劉東桓 35345 168診 吳佩青(女)36619		
中西醫結合科-婦科專科(美德醫療大樓1樓) Integration of Chinese-Western Medicine Gynecology							
下午	166					李容妙(女) 18404	
*過敏免疫疾病：顏宏融 *皮膚疾病(乾癬、異位性皮膚炎、白斑、蕁麻疹、囊腫型痤瘡、酒糟性皮膚炎、脫髮)：詹雅閔 *糖尿病、高血脂、甲狀腺疾病、骨質疏鬆症、內分泌相關肥胖及月經失調、甲狀腺超音波檢查及甲狀腺穿刺：黃國欽 *耳鼻喉疾病(鼻竇炎、鼻息肉、聲帶結節、耳鳴、鼻咽癌)、長照項目(三管換置)張家豪 *中西醫胃腸肝膽聯合門診：許偉帆 *中西醫聯合門診復健門診：劉東桓、吳佩青 *中西醫兒童過敏免疫聯合門診：魏長菁、賴琬郁 *中西醫聯合注意力不足過動症照護門診：林聖興 *中西醫聯合呼吸道照護門診：張家豪、吳佩青 *中西醫聯合三高疾病照護門診：黃國欽、吳美瑤 *中西醫聯合骨鬆肌少抗老門診：劉東桓、吳佩青 *兒童青少年腦神經病症，頭痛、頭暈、癲癇、腦傷後遺症、發展遲緩、妥瑞氏症、過動症、睡眠障礙：林聖興 *中西醫結合治療異常落髮聯合門診：詹雅閔 *中西醫結合治療白班聯合門診：江烈欽 *不孕症調理、產後調理(缺乳/掉髮/憂鬱症)：李容妙							
中醫傷科(美德醫療大樓2樓) Chinese Traumatology							
上午	271	黃敬軒 18007 小針刀特別門診	郭于賢 28213	黃敬軒 18007 浮針特別門診	林宏恩 29683 富貴包	林芷瑩(女) 31531 頸椎疾病	黃敬軒 18007
	272	葉祐安 24870 骨壞死、筋骨痠痛	葉祐安 24870 神經損傷、神經痛	林芷瑩(女) 31531 頸椎疾病	葉祐安 24870 骨壞死、筋骨痠痛	黃維德 25778 浮針特別門診	侯甫葦 20452 骨折特別門診
	273	侯甫葦 20452 骨折特別門診	黃維德 25778	侯甫葦 20452 骨折特別門診		侯甫葦 20452	陳志昇 21957
下午	271	黃維德 25778 糖尿病足、褥瘡	郭于賢 28213	黃維德 25778 疤痕修復美容	林宏恩 29683	黃維德 25778 浮針特別門診	
	272	葉祐安 24870 傷口癒合、燙足腫	張國銘 18017	林芷瑩(女) 31531	葉祐安 24870 骨壞死、筋骨痠痛	徐新政 2762	陳柏恩 31546 X型腿、O型腿
	273	侯甫葦 20452 退化性關節炎、腰痛	林宏恩 29683	侯甫葦 20452 退化性關節炎、頸椎痛		侯甫葦 20452	林宏恩 29683 富貴包
晚上	271	黃維德 25778 浮針特別門診	黃敬軒 18007 耳鳴、突發性耳聾	黃維德 25778		黃敬軒 18007 肩頸 腕痛特別門診	黃敬軒醫師8/1-8/5, 8/23.8/25.8/26.8/30 休假
	272	林宏恩 29683 腰腿術後	葉祐安 24870 筋骨痠痛、運動傷害	林宏恩 29683	陳志昇 21957	葉祐安 24870 筋骨痠痛、運動傷害	
	273	郭于賢 28213	陳柏恩 31546 拇趾外翻、扁平足	林芷瑩(女) 31531		郭于賢 28213	
*小針刀：黃敬軒 *浮針：黃敬軒、黃維德、郭于賢、林芷瑩、陳柏恩 *雷射針灸：黃敬軒、黃維德 *梅尼爾氏症：黃敬軒 *急慢性傷口照護、疤痕修復美容：黃維德 *骨質疏鬆：黃敬軒、郭于賢、黃維德、張國銘、林芷瑩、葉祐安 *足踝相關疾病：陳柏恩 *骨折脫臼：侯甫葦、郭于賢、徐新政 *骨壞死：葉祐安 *傷科整復：侯甫葦、葉祐安、郭于賢、張國銘、陳志昇、陳柏恩 *腰痛：黃敬軒、葉祐安、郭于賢、黃維德、林宏恩 *神經麻痺：黃敬軒、郭于賢、黃維德、林宏恩、林芷瑩 *風濕性關節炎：黃敬軒、郭于賢、黃維德、張國銘、林芷瑩 *脊椎側彎：郭于賢 *姿態校正：黃敬軒、郭于賢、陳柏恩 *蟹足腫：葉祐安、黃維德 *肩頸疼痛：黃敬軒、郭于賢、林芷瑩 *痛風：葉祐安、黃維德、林芷瑩 *皮膚相關疾病：黃維德 *腦中風、顱腦損傷、脊椎損傷後肢體障礙：黃敬軒、侯甫葦、郭于賢、黃維德、林芷瑩、葉祐安 *耳鳴、突發性耳聾：黃敬軒、張國銘 *術後僵硬腫痛粘黏、運動傷害、扭挫傷、退化性關節炎、肌肉筋骨痠痛：黃敬軒、侯甫葦、葉祐安、郭于賢、黃維德、林宏恩、張國銘、林芷瑩							
中醫婦科(美德醫療大樓) Chinese Gynecology、急重症中心大樓2樓(245診)、癌症中心大樓6樓(603診)							
上午	其他					蘇珊玉(女) 245診7971 急重症中心大樓2樓	
	268			洪碩彰(女) 34270		洪皓脩 24851	
	269	陳盈佑(女) 18557	陳盈佑(女) 18557	陳盈佑(女) 18557	陳雅吟(女) 3560 自費特別門診	許雅鈺(女) 31530	陳盈佑(女) 18557
	270		洪皓脩 24851		蘇珊玉(女) 7971		祝璿嫻(女) 18506
下午	268	張馨慧(女) 27314	張馨慧(女) 27314	張馨慧(女) 603診27314 代謝減重特別門診	張馨慧(女) 27314	洪皓脩 24851	蘇珊玉(女) 329診 7971
	269	張尹人(女) 24319 泌尿、白帶、更年期	陳盈佑(女) 18557	洪皓脩 24851	陳盈佑(女) 18557		洪皓脩 24851
	270		許雅鈺(女) 31530	許雅鈺(女) 31530	蘇珊玉(女) 7971	張馨慧(女) 27314	李容妙(女) 18404
晚上	268			李容妙(女) 261診 18404	張馨慧(女) 27314		輝躍門診 星期三下午蘇珊玉
	269				洪碩彰(女) 34270	陳盈佑(女) 18557	洪皓脩醫師8/18休假 洪皓脩醫師8/19休假 張尹人醫師8/21.8/28休假 張馨慧醫師8/1休假 許雅鈺醫師8/1-8/4.8/18休假 陳盈佑醫師8/3.8/12休假 陳盈佑醫師8/22.8/28休假
	270	許雅鈺(女) 31530	洪皓脩 24851	許雅鈺(女) 31530		張馨慧(女) 27314	
	330		蘇珊玉(女) 7971 (17:30開始看診)			蘇珊玉(女) 263診7971 (17:30開始看診)	
*癌症免疫放化療調理：陳盈佑、蘇珊玉 *男女不孕：蘇珊玉 *白帶：張馨慧、張尹人、許雅鈺、洪碩彰、李容妙 *懷孕與產後調理：洪皓脩、蘇珊玉、張尹人、許雅鈺、李容妙 *泌尿疾病：張尹人、洪皓脩 *美顏針：張尹人、張馨慧、許雅鈺 *子宮內膜異位症與痛經：張馨慧 *產後腰痠骨盆矯正：洪皓脩 *焦慮症、憂鬱症、自律神經失調：許雅鈺 *減重瘦身：張馨慧、蘇珊玉 *更年期：洪皓脩、張尹人、許雅鈺、李容妙 *一般婦科：洪皓脩、張馨慧、陳盈佑、蘇珊玉、張尹人、許雅鈺、洪碩彰 *一般婦科：李容妙							

中醫內科 (美德醫療大樓) Chinese Internal Medicine							
時段	診間	星期一 MON (7.14.21.28)	星期二 TUE (1.8.15.22.29)	星期三 WED (2.9.16.23.30)	星期四 THU (3.10.17.24.31)	星期五 FRI (4.11.18.25)	星期六 SAT (5.12.19.26)
上午	100	謝慶良 7196	高尚德 1259		黃升騰 98294	教 謝慶良 7196 (8/11教學診)	
	165						
	166		吳美瑤(女) 10743				
	261	林彩蕙(女) 10178	廖元敬(女) 22882 蛋白尿、腎病	王玟玲(女) 10878	林彩蕙(女) 10178	林彩蕙(女) 10178	王玟玲(女) 10878
	262	吳美瑤(女) 10743					吳美瑤(女) 10743
	263	唐萱庭(女) 34262		林幼淳(女) 27294		林詩珣(女) 34269	林亭延(女) 31556
	265						
	321	廖元敬(女) 22882 腫痛			吳美瑤(女) 10743 心血管病、高血壓	廖元敬(女) 22882 蛋白尿、腎病	廖元敬(女) 22882 蛋白尿、腎病
	322	羅綸謙 3099 血液腫痛、風濕免疫疾病	陳書怡(女) 19975 尋麻疹、關節炎、乾燥症	唐萱庭(女) 34262	吳柏樟 10752 (約診)	陳沛先(女) 31202	羅綸謙 3099 血液腫痛、風濕免疫疾病
	323	林幼淳(女) 27294	林彩蕙(女) 10178	林彩蕙(女) 10178	張恒鴻 0236	張永明 7107	
325	林亭延(女) 31556		歐世宸 28643		歐世宸 28643		
下午	100		高尚德 1259 (約診)			高尚德 1259 自費特別門診	高尚德 1259
	261	葛正航 13479	林彩蕙(女) 10178	張家禎(女) 23341	張家禎(女) 23341	張家禎(女) 23341 胃食道逆流、腸胃病	王玟玲(女) 10878
	263	歐世宸 28643 泌尿、性功能			林幼淳(女) 27294		
	321	廖元敬(女) 22882 高血壓	林亭延(女) 31556	廖元敬(女) 22882 高血壓	吳美瑤(女) 10743 心血管病、高血壓	林亭延(女) 31556	
	322						陳沛先(女) 31202
	323	陳沛先(女) 31202	張恒鴻 0236	陳沛先(女) 31202	陳沛先(女) 31202		
	325	馬培德 91409	林詩珣(女) 34269	馬培德 91409	馬培德 91409	吳美瑤(女) 10743 心血管病、高血壓	歐世宸 28643
	332			謝慶良 7196			
晚上	100	高尚德 1259 自費特別門診	黃升騰 98294		謝慶良 7196	高尚德 1259 自費特別門診	專家特色自費門診 週一晚上高尚德醫師 週五下午高尚德醫師 週五晚上高尚德醫師
	167						
	168						
	261	林彩蕙(女) 10178	王玟玲(女) 10878			王玟玲(女) 10878	輝耀門診 星期四下午張恒鴻 星期四下午黃升騰 星期六上午高尚德
	263	林詩珣(女) 34269		林幼淳(女) 27294			
	321	唐萱庭(女) 34262	林亭延(女) 31556	林亭延(女) 31556	王禎佑 24864 癌症、耳鼻喉、胸腔疾病	林亭延(女) 31556	
	322	林幼淳(女) 27294	羅綸謙 3099 血液腫痛、風濕免疫疾病		唐萱庭(女) 34262	羅綸謙 3099 血液腫痛、風濕免疫疾病	
	323	張恒鴻 0236		陳沛先(女) 31202	林彩蕙(女) 10178		吳美瑤醫師 8/22~8/24休假 林亭延醫師 8/18.8/19休假 馬培德醫師 8/7~8/17休假 高尚德醫師 8/25.8/26休假 張恒鴻醫師 8/21~8/25休假 羅綸謙醫師8/7休假 廖元敬醫師8/26休假
	325	吳美瑤(女) 10743 心血管病、高血壓	歐世宸 28643	林詩珣(女) 34269	馬培德 91409	歐世宸 28643	
332	謝慶良 7196						
中醫內科 (癌症中心2樓) Chinese Internal Medicine							
上午	285			黃升騰 98298	葛正航 13479		
	286		張家禎(女) 23341				
	293			廖元敬(女) 22882			
下午	285			歐世宸 28643			
	298	張家禎(女) 23341					
	299			林彩蕙(女) 10178		林亭延(女) 321診31556 高齡失智聯合門診	
*中醫一般內科: 唐萱庭、林詩珣、陳沛先、林亭延、歐世宸、馬培德 *中醫胸腔及耳鼻喉: 林亭延、王禎佑 *中醫肝膽胃腸科: 廖元敬、高尚德、謝慶良、張恒鴻、黃升騰、張家禎 *中醫皮膚科: 陳沛先、林彩蕙、陳書怡 *中醫新陳代謝科: 林幼淳、吳美瑤 *中醫心臟血管科: 吳美瑤 *中醫眼科: 葛正航 *中醫風濕免疫科: 陳沛先、林彩蕙、張恒鴻、羅綸謙、陳書怡、王玟玲 *中醫腎臟泌尿科: 歐世宸、廖元敬、張永明 *中醫老年醫學: 林幼淳 *中醫神經精神科: 林亭延、林幼淳、謝慶良、歐世宸 *中醫血液腫瘤科: 歐世宸、廖元敬、黃升騰、羅綸謙、高尚德、謝慶良、張家禎、葛正航、王玟玲							
自費埋線特別門診(減重、皮膚、呼吸道、腸胃道疾患)(美德醫療大樓三樓)							
上午	330	黃靖雅(女) 32530		林佳慧(女) 30028			
下午	329						蘇珊玉(女) 7971
晚上	329	林佳慧(女) 30028					
	330	黃靖雅(女) 331診32530	蘇珊玉(女) 7971 (17:30開始看診)				
睡眠中心門診 (美德醫療大樓5、7樓) Sleep Center 為睡眠障礙病患安排單一門診, 提供診斷及治療方面必要的協助。							
上午	561						
	751		杭良文 2292 睡眠呼吸中止症				杭良文醫師8/1.8/8休假 梁信杰醫師8/25休假
	下午	751				梁信杰 6142	

中醫兒科

美德醫療大樓1樓(165~167診)、2樓(262~268診)、兒醫1樓(122、123診)、2樓(210診) Chinese Pediatrics							
時段	診間	星期一 MON (7.14.21.28)	星期二 TUE (1.8.15.22.29)	星期三 WED (2.9.16.23.30)	星期四 THU (3.10.17.24.31)	星期五 FRI (4.11.18.25)	星期六 SAT (5.12.19.26)
上午	166					魏長菁 5522 西醫兒科兒童過敏整合門診	
	265					林怡君(女) 22199	張東迪 5335 癌症、疑難雜症
	268					賴琬郁(女) 165診 15779 兒童過敏整合門診	賴琬郁(女) 15779
	323						林怡君(女) 22199 性早熟、兒童生長發育
	325						王婕(女) 28625
	326				林怡君(女) 22199	林怡君(女) 22199	許有志 30015
下午	265	張東迪 5335 過敏免疫風濕疾病		張東迪 5335 過敏免疫風濕疾病			陳曉平(女) 36603
	268			林怡君(女) 22199 性早熟、兒童生長發育			許有志 30015
	323						
	326	陳曉平(女) 36603	許有志 30015	賴琬郁(女) 15779			賴琬郁(女) 15779
	330						黃正豪 12628 小兒神經疾病、肥胖、內分泌
晚上	165	陳曉平(女) 36603				黃正豪 12628 小兒神經疾病、過敏	賴琬郁醫師 8/5.8/25~8/27 休假 林怡君醫師 8/3.8/14.8/16~8/19.8/25. 8/31 休假 張東迪醫師 8/27~8/31 休假
	166						
	323					林怡君(女) 22199 性早熟、內分泌新陳代謝疾病	
	265	張東迪 5335 過敏免疫風濕疾病、癌症		張東迪 5335 過敏免疫風濕疾病、癌症		張東迪 5335 過敏免疫風濕疾病、癌症	
	268		賴琬郁(女) 15779			賴琬郁(女) 15779 小兒過敏、成長、睡眠	
	326	林怡君(女) 22199 17:30開始看診	許有志 30015	王婕(女) 28625	許有志 30015	許有志 30015	

小兒優質治療門診 (美德醫療大樓326診) Exceptional Pediatric Care Clinic

上午	326				林怡君(女) 22199	許有志 30015	
下午	326	陳曉平(女) 36603	許有志 30015	賴琬郁(女) 15779			賴琬郁(女) 15779
晚上	326		許有志 30015	王婕(女) 28625	許有志 30015	許有志 30015	

小兒優質治療門診：氣喘/過敏性鼻炎優質門診、小兒推拿_視力保健/增高減重、雷射針灸、穴位敷貼

* 兒童過敏免疫疾病：賴琬郁、張東迪、王婕 * 兒童生長發育：林怡君、賴琬郁、王婕、陳曉平、許有志
 * 兒童皮膚疾病：王婕、許有志 * 一般兒科：賴琬郁、張東迪、林怡君、黃正豪、王婕、陳曉平、許有志
 * 兒童神經與心智疾病：黃正豪、許有志 * 兒童腸胃疾病：陳曉平 * 兒童癌症：張東迪 * 兒童與青少年頭痛特別門診：許有志

針灸科

針灸科 Acupuncture 美德醫療大樓3樓(321~335診)

上午	325				黃千毓(女) 27281		
	329	張丘明 29695 顱頸關節症候群	張哲彬 24871 失智、腦外傷	楊潤 22237 婦痛針灸、放化療副作用調理	張丘明 29695 術後關節僵硬	楊潤 22237 中風、肩頸痠痛	林佳慧(女) 30028
	330	黃靖雅(女) 32530	蔣尚儒 32881	林佳慧(女) 30028	張哲彬 24871 五十肩、足踝扭傷		張哲彬 24871 痲痺、運動傷害
	331			黃千毓(女) 27281	蔣尚儒 32881		洪瑞鴻 24321
	332	李育臣 5167 腦中風、顏面	黃明正 19957 關節炎、中風	李育臣 5167 腦中風、顏面	黃明正 19957 關節炎、中風	李育臣 5167 腦中風、顏面	黃明正 19957 關節炎、中風
下午	335	廖先胤 17215 肌肉關節疾患	廖先胤 17215 腦中風	廖先胤 17215 肌肉關節疾患	廖先胤 17215 腦中風	廖先胤 17215 肌肉關節疾患	廖先胤 17215 腦中風
	329		張哲彬 24871 中風、失智症	黃明正 19957 癌症手術放化療後遺症	廖翊芳(女) 31553	張哲彬 24871 中風、失智症	
	330	洪瑞鴻 24321	林佳慧(女) 30028	張哲彬 24871 眼病、腦震盪	洪瑞鴻 24321		
	331	林佳慧(女) 30028	黃千毓(女) 322診 27281	林佳慧(女) 30028			黃千毓(女) 27281
	332	楊潤 22237 中風、肩頸痠痛	楊潤 22237	謝慶良 7196 頭痛、癲癇、腦性麻痺	(教) 李育臣 5167	黃明正 19957 癌症手術放化療後遺症	李育臣 5167
晚上	335	黃明正 19957 癌症手術放化療後遺症	孫茂峰 18596 疼痛、小兒麻痺症、中風後遺症	廖先胤 17215	楊潤 22237 中風、肩頸痠痛		廖翊芳(女) 31553
	329	林佳慧(女) 30028	楊潤 22237 肩頸痠痛、運動傷害	黃千毓(女) 27281		張丘明 29695 顱頸關節症候群	輝躍門診 星期一下午孫茂峰 星期一下午李育臣
	330	洪瑞鴻 24321			林佳慧(女) 30028	洪瑞鴻 24321	
	331	黃靖雅(女) 32530	黃千毓(女) 27281			黃千毓(女) 27281	張丘明醫師 8/28 休假 林佳慧醫師 8/12.8/19 休假 李育臣醫師 8/25~8/27 休假
	332		張丘明 29695 術後關節疼痛	廖翊芳(女) 31553	李育臣 5167 坐骨神經痛、顏面	黃明正 19957 疼痛、失眠	
335	黃明正 19957 疼痛、失眠		張哲彬 24871 腦外傷、微電流治療	楊潤 22237 肩頸痠痛、運動傷害	孫茂峰 18596 17:30開始看診		

* 腦中風：李育臣、廖先胤、楊潤 * 顏面神經麻痺：李育臣 * 眼疾患、耳鳴：廖翊芳、黃千毓 * 腦外傷：廖先胤、張哲彬
 * 癌症手術放化療後遺症、急、慢性疼痛：黃明正 * 居家醫療、頭痛暈眩：洪瑞鴻 * 美顏針：林佳慧、黃靖雅 * 五十肩：廖翊芳
 * 肌肉軟組織疼痛傷害：楊潤 * 失智症：張哲彬、洪瑞鴻 * 帕金森氏症、失眠、腰痛痛：黃靖雅、黃千毓 * 皮膚疾病、癌症治療副作用：林佳慧
 * 手術後止痛增加關節活動度、顱頸關節疾患：張丘明 * 骨骼肌肉疾患：張哲彬、蔣尚儒 * 肌少症、衰弱症：蔣尚儒 * 失智症：張哲彬

針灸復健整合醫療 Rehabilitation (美德醫療大樓3樓)

上午	331	韓亭怡(女) 6741					
下午	331		孟乃欣 6351		廖文彥 30110		

復健門診及治療區與針灸科融合，提供中西整合復健治療

※牙醫夜間初診無拔牙處置,須拔牙者請掛日間口腔顎面外科門診。*約診時段接受現場掛號3名。

時段	診間	星期一 MON (7.14.21.28)	星期二 TUE (1.8.15.22.29)	星期三 WED (2.9.16.23.30)	星期四 THU (3.10.17.24.31)	星期五 FRI (4.11.18.25)	星期六 SAT (5.12.19.26)
一般牙科 (復健醫療大樓5樓) Family Dentistry (初診) *初診為執行初步評估及處置,非初次看診亦可掛初診							
上午	506	366診 江哲彥 (初診) 526診 王峻彥 (初診)	林志杰 10662 (初診)	林志杰 (初診)	林志杰 10662 (約診)	黃若婷(女) 522診20818 (初診)	楊晉瑜 506診 (約診)
下午	506 369	525診 方妍儒(女) 28695(初診)		洪仲銳 23391 (初診)	王峻彥 526診 29663(初診)	沈熾文(女) 521診5775 (初診)	沈熾文醫師8/11休假 陸泰年醫師8/10,8/12, 8/23,8/26休假
晚上	525	521診 沈熾文(女)5775(初診) 506診 楊晉瑜(約診)	沈熾文(女) 521診 5775(初診)		林志杰 369診 (約診)		
特殊需求牙科門診(復健醫療大樓3樓) Special Needs Dentistry 無障礙空間,優先看診。							
上午	366		(下午) 362診 孫國丁(女)7651 370診 王偉全 24629	孫國丁(女) 362診 7651(兒童)	陳彥霖 517診 24631	黃若婷(女) 522診20818 (初診)	孫國丁醫師 8/1~8/4,8/29休假
兒童牙科 (復健醫療大樓3樓) Pediatric Dentistry * 舒眠門診請掛362及366診							
上午	363			孫國丁(女) 362診 7651	孫國丁(女) 362診(約診) 特殊需求	張雅筑(女) 18113	孫國丁(女) 362診7651 (8/12,8/26)
	366	江哲彥 31209 (初診)	江哲彥 31209 (初診)		江哲彥 31209(約診) (8/3,8/17,8/31)	江顯雄 361診	江哲彥 約診 (8/19)
下午	361	江顯雄 2382	孫國丁(女) 362診 7651	江顯雄 2382	江顯雄 361診 2382	張雅筑(女) 363診 (約診)	(上午)洪仲銳 365診 (8/5) 約診
	366	江哲彥 31209			洪仲銳 365診 23391		江顯雄醫師 8/3,8/17,8/31休假 江哲彥醫師 8/19,8/21休假
晚上	365	洪仲銳 23391	江哲彥 366診 31209	365診 洪仲銳 (約診) 366診 江哲彥 (約診)	洪仲銳 23391	孫國丁(女) 362診7651 (特殊需求)	孫國丁醫師 8/19,8/21休假
牙髓病科 (復健醫療大樓3樓) Endodontics							
上午	367	367診 葉心儀(女) (約診) 369診 葉家楨(女) (約診)	王偉全 370診 24629	王韻淳(女)31761			王韻淳(女) 約診 (8/12,8/26)
	368	涂明君(女) (約診)	涂明君(女) (約診)	王偉全 370診 (約診)	王偉全 370診 24629	涂明君(女) (約診)	王偉全 370診 (8/5,8/19)
下午	368	涂明君(女) 5968	王韻淳(女) 367診 (約診)	王偉全 370診 (約診)	王偉全 370診 (8/3,8/17,8/31)	王韻淳(女) 367診(約診) (8/11,8/25)	王韻淳醫師 8/25,8/26休假 涂明君醫師 8/1,8/2,8/4休假 蔡心儀醫師8/28休假
晚上	367		王韻淳(女) 367診 (約診)	王韻淳(女) (約診)		王偉全 370診 (約診)	
	368	涂明君(女) (約診)	王偉全 370診 (約診)	368診 涂明君(女)(約診) 369診 劉易鑫(約診)			
齒顎矯正科 (復健醫療大樓3、5樓) Orthodontics *齒列矯正、牙冠、牙橋、牙柱心、活動假牙、人工植牙及重建評估等非健保給付							
下午	503	余建宏 10650		余建宏 (約診)		余建宏 10650	(上午) 余建宏503診(8/5,8/19) 陳源厚505診(8/12,8/26)
	505		陳源厚 6453 (約診)		陳源厚 6453 (約診)		(上午)江顯雄 361診 (8/5,8/19)
晚上	501			江顯雄 361診 2382		羅昱承 24300 (8/11)	(上午)羅昱承 501診 (8/12)
	503	余建宏 10650	陳源厚 505診 6453	余建宏 10650	陳源厚 505診 6453		陳源厚醫師8/3,8/8休假
牙周病科、人工植牙 (復健醫療大樓5樓) Periodontics							
上午	508	吳宜亭(女) 13127	吳宜亭(女) (約診)	葉竹原 511診 (約診)	林承俊 510診 (約診)	吳宜亭(女) (約診)	吳宜亭(女) 約診 (8/5,8/19)
	511				吳亞欣(女) (約診)	吳亞欣(女) (約診)	吳亞欣(女) 約診 (8/12,8/26)
下午	508	吳亞欣(女) 511診 (約診)	吳宜亭(女) (約診)	吳宜亭(女) 13127	吳宜亭(女) (約診)	508診 吳宜亭(女) (約診) 511診 吳亞欣(女) 34912	吳亞欣醫師 8/4,8/10,8/29休假 林承俊醫師8/24休假
晚上	511	吳亞欣(女) (約診)	吳亞欣(女) 34912	吳宜亭(女) 508診 (約診)	吳亞欣(女) (約診)		
口腔顎面外科 (復健醫療大樓5樓) Oral & Maxillofacial Surgery							
上午	512	516診 陳癸菁(女)(約診) 512診 陳遠謙(約診)正顎手術	陳遠謙 6522	陳世淵 527診 (約診)	陳遠謙 6522	陳遠謙 (約診)	(上午)陳癸菁(女) 516診 (8/12,8/26)
	513	23392 羅文甫 關節鏡微創術	楊勻涵(女) 528診 (約診)	羅文甫 23392 關節鏡微創術	518診 施皓(約診) 529診 陳易(約診)	楊勻涵(女) 528診 31758	(上午)楊勻涵(女) 528診 (8/12,8/26)
	516	527診 陳世淵 28120	陳癸菁(女) 18648	施皓 518診 34485	陳彥霖 517診 24631	516診 陳癸菁(女)(約診) 518診 施皓(約診)	(上午)陳世淵 527診 (8/5,8/19)
下午	513	陳易 529診 31759	陳遠謙 512診 (約診)	羅文甫 (約診)	羅文甫 (約診)	517診 陳彥霖(約診) 529診 陳易(約診)	(上午)陳易 529診 (8/5,8/19)
	516	陳世淵 527診 28120	陳癸菁(女) 18648 睡眠呼吸中止	陳彥霖 517診 24631	陳易 529診 31759	陳癸菁(女) 18648	陳易醫師8/18休假 陳癸菁醫師8/18休假 陳遠謙醫師8/21休假 楊勻涵醫師8/18休假 陳彥霖醫師8/5-8/11休假
	518	施皓 (約診)	楊勻涵(女) 528診 (約診)	施皓 34485 口腔腫痛	施皓 34485 口腔腫痛	楊勻涵(女) 528診 31758	
	527	陳癸菁(女) 516診 (約診)	陳世淵 (約診)				
晚上	517	陳彥霖 24631		楊勻涵(女) 528診 31758		羅文甫 513診 (約診)	
	527	陳易 529診 31759		陳世淵 28120		陳彥霖 517診 24631	
口腔顎面外科治療項目: 正顎手術(骨性咬合不正、顎骨變形或發育異常、阻塞性睡眠呼吸中止症)、顎骨重建、複雜性人工植牙手術、阻生齒及埋伏齒切除, 口腔顎面部疼痛、病變、腫瘤、感染、外傷(骨折)、顫顫關節疾病、唾液腺疾病。							
假復補綴牙科 (復健醫療大樓5樓) Prosthodontics / Implant Dentistry *齒列矯正、牙冠、牙橋、牙柱心、活動假牙、人工植牙及重建評估等非健保給付							
上午	520	方妍儒(女) 525診 (約診)		方妍儒(女) 525診 28695	傅立志 5623		傅立志 (約診)
	521	526診 王峻彥 29663(初診)	陸泰年 523診 (約診)	王峻彥 526診 29663(初診)	沈熾文(女) (約診)	王峻彥 526診 (約診)	沈熾文 (約診)
	522		黃若婷(女) 20818		王峻彥 526診 (約診)	黃若婷(女) 20818 (初診)	黃若婷(女) 20818 (約診)
下午	520		傅立志 (約診)	黃若婷(女) 522診 (約診)		傅立志 5623	(上午)陸泰年 (約診)
	521	方妍儒(女) 525診 28695	521診 沈熾文 (約診) 522診 黃若婷(女) (約診)	方妍儒(女) 28695	王峻彥 526診 29663(初診)	沈熾文(女) (初診)	黃若婷醫師8/2,8/12, 8/19,8/29休假 余建宏醫師8/16,8/18, 8/19,8/21休假 傅立志醫師 8/1,8/31休假
	523	王峻彥 526診 (約診)	陸泰年 (約診)	陸泰年 8108	陸泰年 8108	黃若婷(女) 522診 20818(約診)	
晚上	520	傅立志 (約診)	傅立志 (約診)				
	521	沈熾文(女) (初診)	沈熾文(女) 5775 (初診)		王峻彥 526診 (約診)		
	523	王峻彥 526診 (約診)	方妍儒(女) 525診 (約診)	陸泰年 (約診)	陸泰年 (約診)	方妍儒(女) 525診 28695	

兒童內科		時段	星期一 7.14.21.28	星期二 1.8.15.22.29	星期三 2.9.16.23.30	星期四 3.10.17.24.31	星期五 4.11.18.25	星期六 5.12.19.26
健兒門診 Well Baby Clinic 兒童醫療大樓二樓								
健兒門診 專屬健康的嬰幼兒接種疫苗、預防保健七次檢查。 黃金寶寶專責醫師 提供孩子長期完整的照護服務。 卡介苗接種： 週二、四上午9:00-11:00 週五下午14:00-16:00 嬰兒關節節檢特別門診： 週三上午陳映廷醫師 請假醫師： 陳安琪8/9 沈上博8/5.19	上午	魏長菁(女) 210診	蔡明倫 210診	陳映廷(女) 210診	蔡明倫 210診	蘇旻昱 210診	陳俊安 210診	沈上博 212診
	下午	陳傑賀 210診	林鴻志 210診	陳安琪 210診	邱曉郁(女) 210診	賴奐丞 210診		
	晚上			鄭皓文 210診				
一般兒科 Pediatrics 兒童醫療大樓一、二、三樓								
18歲以下嬰幼兒、青少年有各類不適、疾病症狀。 小兒肥胖特別門診： 週二126診 週三210診 陳安琪主任 兒童睡眠特別門診： 林建亨主任 週三晚上洪宣羽醫師 青少年醫學門診： 林曉娟、林建亨主任 請假醫師： 洪宣羽8/4 林聖興8/7 賴奐丞8/7.14.21 洪宣羽8/7 陳安琪8/9 衛琇玟8/21-26	上午	賴奐丞 122診	林曉娟(女) 123診(敦)	賴奐丞 122診	沈上博 123診	劉衍怡(女) 123診	蘇旻昱 125診	
		吳淑芬(女) 125診	劉衍怡(女) 125診	陳傑賀 123診	廖舫敏(女) 216診	洪宣羽 127診	衛琇玟(女) 126診	
		林曉娟(女) 126診	鄭皓文 212診	陳俊安 125診		蔡明倫 212診	賴奐丞 211診	
			林建亨 217診	吳淑芬(女) 126診		林建亨 213診	廖舫敏(女) 216診	
	下午		宋文舉 357診			吳信儒 216診	林聖興 217診	
		劉衍怡(女) 122診	蘇旻昱 125診	劉衍怡(女) 213診	衛琇玟(女) 126診	林曉娟(女) 126診		
		林聖興 127診	衛琇玟(女) 126診	林建亨 217診	陳安琪 211診	吳淑芬(女) 127診		
		陳安琪 211診	沈上博 211診	廖舫敏(女) 356診	鄭皓文 212診	林聖興 217診		
	晚上		廖舫敏(女) 216診		陳傑賀 217診			
		衛琇玟(女) 126診	陳安琪 126診	蘇旻昱 123診	林曉娟(女) 126診	陳俊安 126診		
		洪宣羽 213診	賴奐丞 212診	洪宣羽 125診	吳淑芬(女) 210診	劉衍怡(女) 211診		
		林建亨 217診		鄭皓文 210診		廖舫敏(女) 216診		
			宋文舉 211診					
兒童心臟科 Pediatric Cardiology 兒童醫療大樓二樓								
兒童心臟科 胸痛、心雜音、心律不整、川崎病、心衰竭。 成人心臟病特別門診： 徐宗正、戴以信、莊子瑤、彭義欽醫師 結構性/先天性心臟病特別門診： 週一上午謝凱生醫師 青少年心血管健康促進特別門診： 週三上午謝凱生醫師 川崎病特別門診： 週五下午謝凱生醫師 請假醫師： 徐宗正8/21-31 莊子瑤8/1.3	上午	謝凱生 215診	彭義欽 215診	戴以信 212診	莊子瑤(女) 213診	莊子瑤(女) 215診		
	戴以信 217診		謝凱生 215診	彭義欽 215診				
	下午	徐宗正 215診	莊子瑤(女) 215診	徐宗正 215診	徐宗正 215診	謝凱生 215診		
	晚上							
兒童血液腫瘤科 Pediatric Hematology 兒童醫療大樓一、二樓								
兒童血液腫瘤科 貧血、出血(鼻血)、瘀青、腫塊、不明因之發燒。 血友病治療與教育中心(2F) 洽詢分機12235	上午	張德高 213診	張德高 211診	彭慶添 217診		彭慶添 217診	蘇旻昱 125診	
	下午	彭慶添 217診 約診	蘇旻昱 125診			張德高 211診		
	晚上			蘇旻昱 123診	張德高 211診			

兒童內科		時段	星期一 7.14.21.28	星期二 1.8.15.22.29	星期三 2.9.16.23.30	星期四 3.10.17.24.31	星期五 4.11.18.25	星期六 5.12.19.26	
醫學遺傳暨兒童新陳代謝內分泌科 Medical genetics and Pediatric Metabolism & Endocrinology 兒童醫療大樓一、二樓 AI門診									
染色體分析、地中海型貧血、蠶豆症、糖尿病。 兒童生長發育中西醫聯合門診： 週一、週五晚上王仲興主任 唐氏症特別門診： 每月第三個週三11點看診 約診分機12132 臨床兒科內分泌學門診： 週三下午蔡輔仁醫師 基因諮詢特別門診： 週一下午王仲興主任 週四下午吳信儒醫師 請假醫師： 蔡輔仁8/30	上午	蔡輔仁 123診 約診		王仲興 唐氏症211診		吳信儒 216診	吳信儒 122診	蔡輔仁 123診	
	下午	王仲興 125診		蔡輔仁 123診	吳信儒 125診	王仲興 125診			
	晚上	王仲興 125診			吳信儒 212診	蔡輔仁 123診	王仲興 125診		
	兒童腎臟科 Pediatric Nephrology 兒童醫療大樓一、二樓								
	蛋白尿、血尿、尿道感染、水腎、尿床、尿崩。	上午				魏長菁(女) 125診	李佳盈(女) 217診		
		下午		林清淵(教) 123診 約診	魏長菁(女) 126診	林清淵 123診			
晚上		魏長菁(女) 123診		林清淵 127診					
兒童過敏免疫風濕科 Pediatric Allergy, Immunology and Rheumatology 兒童醫療大樓一、二樓									
氣喘、鼻炎、異性皮膚炎、自體免疫疾病。 兒童過敏中西醫全人照護整合門診： 週五上午美德醫療大樓一樓 166診魏長菁主任 風濕免疫門診： 週二下午127診王志堯醫師 過敏氣喘特別門診： 週四晚上123診王志堯醫師 請假醫師： 王志堯8/8-10	上午	楊樹文 308診	楊樹文 308診	王志堯 216診	魏長菁(女) 125診	魏長菁(女) 美德166診			
	下午	楊樹文 308診	林清淵(教) 123診 約診	魏長菁(女) 126診	林清淵 123診	楊樹文 308診			
	晚上	魏長菁(女) 123診	楊樹文 1233診	林清淵 127診	王志堯 123診				
兒少發展暨心智行為科 Division of Child and Adolescent Development and Mental Health 兒童醫療大樓一~三樓									
發展遲緩、社會情緒及行為困擾、注意力不足過動症、自閉症、焦慮、親子議題、青少年問題及身心障礙鑑定。 青少年發展特別門診： 週四下午郭煌宗醫師 發展評估特別門診： 初診及科初限6歲以下、入國小前 週二下午劉書岑醫師 週三上午林秀縵主任 嬰幼兒心理健康和親職諮詢特別門診： 初診和科初限6歲以下 週四上午劉書岑醫師 青少年親善門診： 生育保健、兩性交往、安全性行為、肥胖、醫療諮詢。 週二下午、週三晚上 約診分機14928 請假醫師： 林秀縵8/9.18.30 郭煌宗8/24	上午	林秀縵(女) 357診		林秀縵(女) 357診	郭煌宗 211診 約診	劉書岑(女) 125診			
	下午				劉書岑(女) 357診	林秀縵(女) 356診 約診	李宛融(女) 美德565診		
	下午		林秀縵(女) 213診 約診	劉書岑(女) 357診 約診	郭煌宗 127診	林秀縵(女) 357診 約診			
	晚上		許宗蔚(女) 211診 約診	林秀縵(女) 212診 約診	劉書岑(女) 125診 約診	郭煌宗 127診			
	- 21 -								
	教 教學診 看診時會有實習醫學生跟診學習								

兒童遺傳及內分泌科

兒童腎臟科

兒童過敏免疫風濕科

兒少發展暨心智行為科

兒童內科		時段	星期一 7.14.21.28	星期二 1.8.15.22.29	星期三 2.9.16.23.30	星期四 3.10.17.24.31	星期五 4.11.18.25	星期六 5.12.19.26		
兒童感染科 Pediatric Infectious Disease 兒童醫療大樓一、二、三樓										
兒童感染科	發燒、兒童感染疾病(包含呼吸道、腸胃道、皮膚軟組織、泌尿道、骨關節和病毒感染)、感染疾病預防諮詢、疫苗接種及諮詢。 【疫苗不良反應專診】 COVID-19疫苗接種後若有不良反應，請優先掛號兒童感染科。 請假醫師： 許玉龍8/1-3 賴奕丞8/7.14.21 衛琇玫8/21-26	上午	賴奕丞 122診	林曉娟(女) 123診 ^教	賴奕丞 122診		許玉龍 122診	衛琇玫(女) 126診		
			林曉娟(女) 126診	劉衍怡(女) 125診	陳俊安 125診		劉衍怡(女) 123診	賴奕丞 211診		
			邱玉婷(女) 216診	黃高彬 126診			黃高彬 126診			
		下午		許玉龍 216診						
			下午	劉衍怡(女)122診 邱玉婷(女)213診	衛琇玫(女) 126診	許玉龍 211診	衛琇玫(女) 126診	林曉娟(女) 126診		
				黃高彬 126診		劉衍怡(女) 213診		邱玉婷(女) 212診		
		晚上	魏琇玫(女)126診 邱玉婷(女)217診	賴奕丞 212診			林曉娟(女) 126診	陳俊安 126診		
			許玉龍 216診				許玉龍 216診	劉衍怡(女) 211診		
		兒童神經科 Pediatric Neurology 兒童醫療大樓一、二樓								
		兒童神經科	頭痛、痙攣、不自主動作、肌肉無力、神經疼痛或麻痺。 兒童睡眠特別門診： 週三晚上 洪宣羽醫師 發展遲緩特別門診： 週五下午 張鈺孜醫師 基因諮詢特別門診： 週一上午周宜卿醫師 請假醫師： 林聖興8/7 周宜卿8/5.7.18.19 洪宣羽8/4.7	上午	周宜卿(女) 127診	洪宣羽 127診	張鈺孜(女) 127診	張鈺孜(女) 126診	洪宣羽 127診	周宜卿(女) 127診
								周宜卿(女) 127診 ^教		林聖興 217診
								郭煌宗 211診 ^{約診}		
下午	林聖興 127診			洪宣羽 212診	周宜卿(女) 127診	郭煌宗 127診	張鈺孜(女) 123診	林聖興 217診		
							林聖興 217診			
							周宜卿(女) 127診			
晚上	張鈺孜(女) 127診				洪宣羽 125診					
	洪宣羽 213診						蔡長海 250診 ^{約診}			
蔡長海 232診 ^{約診}										
兒童肝膽腸胃科 Pediatric Gastroenterology 兒童醫療大樓一、二樓										
兒童肝膽腸胃科	腹痛、瘦弱、腸胃道出血、肥胖、成長不良、肝炎、黃疸、異物吞入。 小兒肥胖特別門診： 週二126診 週三下午210診 陳安琪主任 請假醫師：陳安琪8/9			上午	吳淑芬(女) 125診	林建亨 217診	吳淑芬(女) 126診	廖舫敏(女) 216診	林建亨 213診	廖舫敏(女) 216診
					陳安琪 211診	廖舫敏(女) 216診	廖舫敏(女) 356診	陳安琪 211診	吳淑芬(女) 127診	
		下午	林建亨 217診	陳安琪 126診		吳淑芬(女) 210診	廖舫敏(女) 216診			
						陳偉德 215診 ^{約診}				
		晚上								
新生兒科 Neonatology 兒童醫療大樓一、二、三樓										
新生兒科	早產、新生兒慢性肺病、未滿月之所有新生兒疾病。 慢性肺病肺高壓特別門診： 週一、週五 林鴻志主任 約診分機12230 嬰兒關節篩檢特別門診： 週二下午沈上博醫師 週四下午鄭皓文醫師 請假醫師： 沈上博8/5.19	上午	林鴻志 211診	鄭皓文 212診		沈上博 123診	林鴻志 211診	沈上博 212診		
			邱曉郁(女) 212診	宋文學 357診		邱曉郁(女) 212診	蔡明倫 212診			
							宋文學 357診			
		下午	陳映廷(女) 123診	沈上博 211診	林湘瑜(女) 212診	鄭皓文 212診				
			林湘瑜(女) 212診							
		晚上			宋文學 211診					

時段	星期一 7.14.21.28	星期二 1.8.15.22.29	星期三 2.9.16.23.30	星期四 3.10.17.24.31	星期五 4.11.18.25	星期六 5.12.19.26
兒童胸腔科 Pediatric Thoracic Dept/Pulmonary Medicine 兒童醫療大樓二、三樓						
氣喘、氣管炎、胸痛、慢性咳嗽、睡眠檢查。 兒童睡眠特別門診： 林建亨主任	上午		林建亨 217診	陳傑賀 123診		林建亨 213診
			宋文學 357診			宋文學 357診
	下午			林建亨 217診	陳傑賀 217診	
晚上	林建亨 217診		宋文學 211診			
兒童外科 Pediatric Surgery 兒童醫療大樓二、三樓						
18歲以下嬰幼童、青少年需手術治療者。 兒童疝氣特別門診： 週二上午李建興醫師	上午	李建興 356診	曾采藝(女) 213診	曾采藝(女) 356診	李建興 356診	曾采藝(女) 213診
	下午		李建興 356診			
	下午	趙小慧(女) 356診	陳厚全 356診		陳厚全 356診	趙小慧(女) 356診
	晚上			趙小慧(女) 356診	曾采藝(女) 357診	
兒童骨科 Pediatric Orthopedics 兒童醫療大樓二樓						
上下肢畸形、骨折脫臼、脊椎側彎、駝背。 請假醫師： 郭建忠8/3	下午				郭建忠 213診	
	晚上					
兒童泌尿科 Pediatric Urology 兒童醫療大樓二樓						
膀胱尿逆流、腎水腫、疝氣、隱睾、尿道下裂。	時段			陳國樑 上午 213診		陳國樑 下午 213診
兒童神經外科 Pediatric Neurosurgery 兒童醫療大樓二樓						
先天性顱顏整型、腫瘤切除、脊髓缺陷、水腦症手術。	晚上			鄭宇凱 215診		
兒童眼科 Pediatric Ophthalmology 第一醫療大樓一樓						
斜弱視、視力矯正、倒睫毛、眼科整形。	上午					夏寧憶(女) 103診
	下午		夏寧憶(女) 110診	夏寧憶(女) 101診		
	晚上				夏寧憶(女) 101診	
兒童牙科 Pediatric Dentistry 復健醫療大樓三樓						
看牙恐懼之行為誘導、長牙評估、齲齒、多生牙、牙齒外傷處理。	時段				洪仲銳 下午 365診	洪仲銳 上午 365診 約診
	晚上	洪仲銳 365診		洪仲銳 365診 約診	洪仲銳 365診 約診	
兒童復健科 Pediatric Rehabilitation 復健醫療大樓二樓						
肩頸腰背關節痠痛、運動傷害、語言治療。	晚上		林千琳(女) 276診			
兒童後新冠特別門診						
預約掛號		針對新冠確診兒童，超過四個星期仍有不適症狀，如失眠、耳鳴；咳嗽、有痰；喘不過氣、胸悶胸痛、心悸；昏昏欲睡、全身無力、容易疲倦；注意力不集中、記憶力變差、腦霧；長疹子、過敏；頭暈、頭痛；肌肉關節疼痛；嗅味覺改變、噁心嘔吐等，提供整合各次專科的專業治療與檢查評估。				

兒童胸腔科

兒童外科

兒童骨科

兒童泌尿科

兒童神經外科

兒童眼科

兒童牙科

兒童復健科

2023年《遠見雜誌》台灣最佳大學排行榜

中國醫藥大學榮登醫科大學龍頭、 私立大學第一名「雙冠」殊榮

2023年《遠見雜誌》台灣最佳大學排行榜揭曉，中國醫藥大學辦學治校的教學表現、學術成就、國際化程度等六大構面及48項指標評比，在國內87所大學中脫穎而出，榮登醫科大學的龍頭、私立大學第一名「雙冠」殊榮。

中國醫藥大學在今年國內87所大學辦學治校評比中，首度榮登醫科大學榜龍頭，私立大學第一名，在追求卓越的道路中，獲得蔡長海董事長與董事會的全力支持，在國際大學排名快速攀升崛起，這些榮耀得來不易，關鍵在於學校經營團隊齊心努力的決心，對追求國際一流大學的目標設定明確，以及每位教師在專業領域的研究教學都用心投入，扮演眾志成城的「螞蟻雄兵」來實現目標，這是一條隨時間線性成長的努力軌跡，才能在國內外學術排名嶄露頭角！

此外，中國醫藥大學在英國「泰晤士高等教育」特刊（THE）最新公布2023年度亞洲大學排名，台灣的大學院校有4所進入亞洲

前50名，中國醫藥大學排名第33名，僅次於台灣大學的第29名，排名全台第二。

中國醫藥大學及醫療體系積極發展尖端醫療研究，同時與國際名校及世界級機構接軌，在新冠肺炎COVID-19疫情艱困的關鍵時刻，校院科研團隊把握此機會聚焦抑制印度、英國以及南非變異病毒株研究，陸續發表「雙硫侖抑制以及預防新冠病毒感染」及「防疫一號及防疫二號茶包抑制變種新冠病毒感染」前瞻性的研究成果，更開發《中醫大抗冠方劑》問世，對國人健康扮演著重要的角色。

同時，也積極發展智慧大學及人工智慧醫院(Smart University & Smart AI Hospital)，大學培育人才，把學生教好，醫院把病人照顧好，善盡社會企業的責任，展現對社會國家的正面影響與貢獻，創新卓越，期許成為改變世界的力量，打造更卓越優秀的國際一流大學及醫學中心。

精準醫療之基因檢測的重要性

癌症治療已邁向精準醫療，2000年以前癌症檢測都靠看組織切片的病理型態來診斷，隨著分子檢驗成熟，尤其近十年基因定序科技突破性的進展，可能有更多癌症治療的可能性，從病人的腫瘤組織、血液或體液取得腫瘤細胞，利用基因定序方式，精準找到腫瘤的突變點，或許可以協助醫師在與死神拔河的時間賽跑中，更精準、快速幫助尋找對個人較有助益的方式與用藥參考。



主治醫師簡介



風濕免疫科 **許登傑** 醫師

◆ 學經歷

中國醫藥大學醫學系醫學士
中國醫藥大學附設醫院內科部住院醫師
中國醫藥大學附設醫院過敏免疫風濕科總醫師
中國醫藥大學附設醫院過敏免疫風濕科備任主治醫師
台灣內科醫學會會員及專科醫師
中國醫藥大學附設醫院風濕免疫科備任主治醫師

◆ 診治專長

關節炎檢查與治療（類風溼關節炎、乾癬性關節炎、僵直性脊椎炎、痛風關節炎、退化性關節炎等）以及結締組織疾患（紅斑性狼瘡、乾燥症、血管炎、皮肌炎、硬皮症等）與過敏疾病（急慢性蕁麻疹、異位性皮膚炎、過敏性鼻炎等）



骨科部 **陳俊言** 醫師

◆ 學經歷

台北醫學大學醫學系醫學士
中國醫藥大學附設醫院骨科部住院醫師、總醫師
中國醫藥大學附設醫院110年度傑出住院醫師
中國醫藥大學附設醫院骨科部骨腫瘤暨關節重建科、人工關節科研究醫師
為恭紀念醫院骨科主治醫師
中國醫藥大學附設醫院骨科部主治醫師

◆ 診治專長

良性、惡性骨骼肌肉系統腫瘤切除及肢體保留重建手術、微創人工膝關節、髖關節置換手術、退化性關節炎及關節注射、軟骨再生治療、人工髖及膝關節感染治療及再翻修、上下肢骨折微創手術、骨質疏鬆及一般骨科疾病治療



口腔外科 **陳易** 醫師

◆ 學經歷

馬薩里克大學牙醫系牙醫碩士
中國醫藥大學附設醫院口腔顎面外科住院醫師
中國醫藥大學附設醫院口腔顎面外科主治醫師
中國醫藥大學附設醫院牙醫部口腔顎面外科主治醫師

◆ 診治專長

複雜性拔牙手術與阻生齒拔除手術、人工植牙暨相關重建手術、頭頸部齒源性感染治療、口腔良性及惡性腫瘤切除、顎骨骨折及顏面外傷處理、顎顏面畸形暨咬合功能異常的診治、顫動關節疾患之治療。

本院榮獲「2023 HIMSS 戴維斯卓越獎」台灣唯一獲獎 AI 輔助搶救更多生命，最佳醫院典範

本院榮獲 2023 HIMSS 戴維斯卓越獎(HIMSS Davies Award of Excellence)，這是國際智慧醫療頂尖大獎。HIMSS 亞太區副總裁兼董事總經理 Simon Lin 指出，HIMSS 戴維斯卓越獎成立至今已經 28 年，此獎項是以智慧醫療改善病患健康之傑出成果作為全球醫院學習標竿而設立。

HIMSS 戴維斯卓越獎審查嚴謹，本院以三大智慧醫療平台「智抗菌平台i.A.M.S」、「遠距 AMI 平台」、「智慧肺護守 ARDiTeX」之成果，拯救更多重症病人的生命，受到高度肯定。上述數位轉型最可貴的，是創新的過程加速與精準提升醫療決策品質，拯救更多病人並提高生活品質。

本院為唯一獲獎的台灣及亞洲醫院代表，2019 年本院通過美國醫療資訊暨管理系統協會（HIMSS）的 EMRAM 第 7 級及 2022 年全球排名第三的數位醫療指標（DHI）認證，今年再獲得 2023 年 HIMSS 戴維斯卓越獎，是台灣首家獲得國際評審讚譽的醫療機構。



癌症細胞治療

台灣唯一榮獲
品質標章認證
的細胞治療中心

細胞種類	特性	適應症	需取組織	專一性	培養時間 依病人個別性不同會有差異
DC 自體樹突細胞	特異性很高，副作用少	適用於八大實體癌症	需要手術取組織	○	2-3個月
DC-CIK(WT1) 樹突細胞結合細胞因子 誘導殺手細胞	美國NCI研究WT1是最好的 腫瘤抗原，增加CIK細胞特 異性腫瘤毒殺能力	適用於乳癌、 大腸直腸癌	不需要	○	約2個月
CIK 細胞激素誘導型殺手細胞	具有NK細胞特性， 可直接毒殺腫瘤細胞	適用於八大實體癌症、 血液惡性腫瘤	不需要	×	約2個月
GDT γδT細胞	腫瘤辨識能力強、可直接 攻擊毒殺腫瘤細胞的能力	適用於八大實體癌症	不需要	×	約2個月



各癌別適應症，請諮詢您的主治醫師或來電04-22052121分機15196、15197

細胞治療諮詢門診

疾病名稱	科別	醫師	門診時間(每週)
多型性 膠質母 細胞瘤 及續發 性腦瘤	神經外科	周德陽	星期四上午(025診)、星期五上午(026診) 星期二下午(025診)
	神經外科	陳春忠	星期二下午(026診)、星期四上午及晚上(026診) 星期五上午(021診)
	神經外科	劉俊麟	星期六上午(023診)
	神經外科	林宏霖	星期二上午(025診)、星期二晚上(026診) 星期四上午(022診)、星期四下午(026診)
	神經外科	鄭宇凱	星期二上午(022診)、星期二晚上(213診) 星期四下午(022診)
上皮性 卵巢癌	婦科	洪耀欽	星期一上午(037診)
	婦科	葉聯舜	星期一下午(175診)、星期三上午(036診) 星期一上午(036診)
	婦科	張穎宜	星期二上午及下午(037診)、星期四上午(177診)
	婦科	林武周	星期二上午(175診)、星期四上午(036診)
	婦科	張維君	星期一上午(177診)、星期四上午(175診) 星期五上午(036診)
胰臟癌	一般外科	楊美都	星期二上午、星期四下午(285診)
	血液腫瘤科	蔡明宏	星期五上午(291診)
	一般外科	葉俊杰	星期一下午(287診)及星期五上午(283診)
	一般外科	陳德鴻	星期二上午(287診)、星期三上午及下午(246診)
	血液腫瘤科	白禮源	星期一上午及下午(292診)、星期三上午及下午(297診)
攝護腺 癌	泌尿部	黃志平	星期一上午(305診)、星期三下午(035診) 星期三上午輝耀門診
	泌尿部	楊啟瑞	星期二上午、星期四上午(033診) 星期五上午輝耀門診
	泌尿部	謝博帆	星期一上午(039診)、星期四上午(035診) 星期五下午(303診)
	放射腫瘤部	梁基安	星期一上午(053診)、星期三上、下午(051診) 星期五上午(052診)
	泌尿部	張兆祥	星期一上午、星期四下午(301診) 星期三上午及下午(033診)
	泌尿部	吳錫金	星期五下午(033診)
頭頸癌	耳鼻喉部	花俊宏	星期一上午、星期四上午及下午(031診)
	耳鼻喉部	蔡銘修	星期二、三、五上午(031診)
	耳鼻喉部	鄒永恩	星期一下午、星期四上午(115診)、星期三下午(032診)
	耳鼻喉部	謝清昀	星期二上午(296診)、星期三下午(293診) 星期四、五上午(297診)
	耳鼻喉部	盧建吉	星期一下午(117診)、星期二上午(032診) 星期四晚上(116診)、星期五、六上午(115診)
肺癌	胸腔科	夏德椿	星期一上午(291診)、星期一下午輝耀門診 星期三下午(028診)、星期五上午(293診)
	胸腔科	涂智彥	星期二上午及星期五上午(292診)、星期三上午(291診)
	胸腔科	陳韋成	星期一下午(231診)及星期四上午(226診)
	胸腔科	陳鴻仁	星期二上午星期四上午(291診)、星期五下午(192診)
	胸腔科	廖偉志	星期二下午(233診)、星期二上午(028診) 星期四、星期五上午(225診)

疾病名稱	科別	醫師	門診時間(每週)
肝癌	肝膽外科	鄭隆賓	星期一晚上(011診)、星期三上午(285診)
	消化內科	許偉帆	星期二下午(236診)、星期五上午(239診) 星期一晚上(166診)
	一般外科	葉俊杰	星期一下午(287診)及星期五下午(133診)
	一般外科	陳德鴻	星期二上午(287診)、星期三上午及下午(246診)
	消化內科	賴學洲	星期二上午(237診)、星期三上午(237診) 星期四上午(293診)、星期六上午輝耀門診
	消化內科	彭成元	星期一下午、星期三上午、星期四晚上(239診)
	一般外科	許士超	星期四下午及晚上、星期六上午(286診)
	一般外科	楊宏仁	星期一下午、星期五上午及下午(286診)
	消化內科	陳昇弘	星期一晚上(239診)、星期二上午(236診)
	消化內科	王鴻偉	星期三晚上(238診)、星期四上午(237診) 星期五下午(236診)
	放射腫瘤部	陳尚文	星期一下午及下午(051診) 星期二下午及星期五上午(053診)
乳癌	乳房外科	劉良智	星期一、三、四上午(241診)
	乳房外科	吳建廷	星期三下午、星期四上午及下午(243診) 星期二下午輝耀門診
	乳房外科	吳曜充	星期二、星期五、星期六上午(241診)
	血液腫瘤科	邱昌芳	星期三、五上午(296診)及星期三下午(296診)
	放射腫瘤部	朱俊男	星期一、二、五下午(055診)、星期三上午(055診)
	放射腫瘤部	梁基安	星期一上午(055診)、星期三上、下午(051診) 星期五上午(052診)
	乳房外科	陳芝蓉	星期一上午、星期二上午及星期五上午(243診)
大腸直 腸癌	放射腫瘤部	賴宥良	星期一下午(052診)、星期二上午(053診) 星期四上午及下午(051診)
	大腸直腸外科	柯道維	星期一、四上午(283診)
	大腸直腸外科	張伸吉	星期二下午(283診)、星期五下午(282診)
	大腸直腸外科	陳奕彰	星期一晚上、星期二、六上午(283診)
	放射腫瘤部	簡君儒	星期一下午(053診)、星期三下午、星期四上午(055診) 星期六上午(052診)
不分領域	血液腫瘤科	林哲弘	星期三上午、星期四上午(295診)、星期五上午(299診)
	腫瘤科	趙坤山	星期二上午、星期三、四下午(056診)

尖端醫療 智慧照護
—— 您的健康我們來顧 ——

羅莎ROSA機械手臂導航手術系統

人工關節置換的新選擇

面對關節嚴重磨損的病情，關節置換是相當有效的治療方式，經由手術可以降低疼痛並改善關節功能，然臨床及文獻上顯示傳統微創關節置換，大約1~2成病人於術後仍有的異物感、僵硬等不適症狀，因此本院引進ROSA機器人手臂，運用於輔助醫師術前精準評估需移除病灶軟骨及周邊組織狀態，協助術中植入物定位與植入，提升病人手術安全性與品質，縮短術後住院天數臥床與再置換率。

	羅莎機械手臂導航手術系統	傳統微創手術
術前規劃	利用3D立體影像模型精準定位需移除病灶軟骨，以達到縮小術中截骨、人工關節擺放位置的誤差	無3D立體模型輔助
對骨髓腔及周邊組織的破壞	精準定位與截骨，減少對周邊組織與骨頭的損害	因需植入骨髓內桿來定位，破壞股骨的骨髓腔，會增加一定程度的脂肪栓塞及術後出血
出血量	出血量少	出血量較大
預後效果	可縮短住院天數及臥床，恢復快且穩定，術後不適感低	住院天數及臥床長，術後不適感較強



(圖一)圖右為機器手臂主機 圖左為主機的導航部分



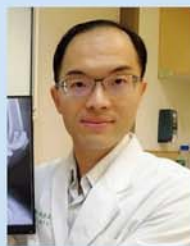
(圖二)利用3D立體影像模型，進行詳細的術前規劃，精準的術中截骨造就良好的術後結果



李光申副院長



洪誌鴻科主任



林宗立醫師



柯智淵醫師



蔡俊灝醫師



謝尚霖醫師

請洽詳門診表P10骨科

星期	一	二	三	四	五	六
上午	林宗立(016診) 蔡俊灝(017診)	洪誌鴻(019診)	柯智淵(013診) 謝尚霖(013診)	李光申(012診) 洪誌鴻(019診) 林宗立(013診)	洪誌鴻(017診)	謝尚霖(011診)
下午	謝尚霖(013診) 林宗立(016診)	李光申(012診)	柯智淵(012診) 蔡俊灝(016診)	林宗立(013診) 柯智淵(017診)		

阻塞型睡眠呼吸中止症

□ 常見症狀：

打鼾、呼吸中止、夜尿、睡不飽、白天精神不佳、記憶力衰退等原因，增加慢性疾病（胃食道逆流、糖尿病、高血壓、心肌梗塞、腦梗塞）之風險

□ 診斷方式：

- 鼻咽喉呼吸道全面評估
- 睡眠多項生理檢查

□ 治療方式：

非手術治療

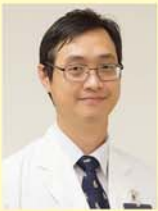
- 減重、生活飲食習慣調整
- 陽壓呼吸器治療

多層次手術治療

- 鼻部：鼻中隔鼻道微創手術
- 喉部：經口達文西機械手臂手術、無線射頻微創手術、扁桃腺切除手術

特色：配合微創手術與先進醫材，達到住院天數短、傷口疼痛低、恢復快速、良好治療效果等目的

喉科



鄒永恩 醫師



林子傑 醫師



邱建仁 醫師

頭頸外科



盧建吉 醫師



許修三 醫師



賴俊毓 醫師

鼻科



施亮均 醫師

◆ 看診地點：第一醫療大樓1樓、癌症醫療大樓B1樓 ◆ 諮詢電話：04-22052121 分機 11127 ◆ 門診時段：詳見門診表P12

攝護腺海福刀手術 無創、精準、恢復快的攝護腺癌手術

一年一度的父親節又來了，為各位工作辛勞的父親們獻上最深的祝福，也提醒各位多留意自身健康。

攝護腺癌是成年男性特有的癌症，在台灣的發生率與死亡率逐年上升。建議50歲以上男性，定期進行攝護腺特異抗原(PSA)與肛門指診，以瞭解攝護腺的大小、是否有疑似攝護腺癌的不正常硬塊。

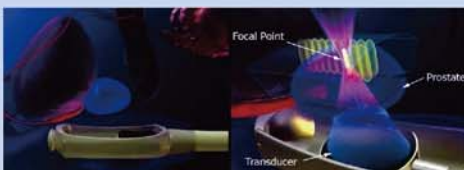
海福刀是近年新興的一種攝護腺癌治療方式，其原理類似太陽光透過放大鏡，藉由經直腸超音波發出熱能，聚焦於腫瘤部位，使焦點範圍內的溫度達到60~90°C，以瞬間消融焦點範圍內的腫瘤細胞。

★ 新一代海福刀特色

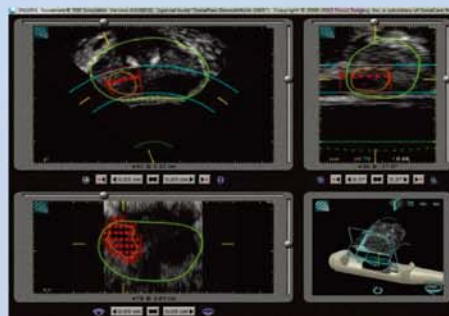
- 焦點範圍如米粒般大小(10~12mm × 3mm × 3mm)，依照攝護腺與腫瘤形狀做最佳的順形治療計畫組合
- 結合磁振造影與超音波影像融合切片(MRI / US fusion biopsy)，精確定位腫瘤區域做局部治療，同時保留尿道、括約肌、勃起神經等重要組織，大幅降低副作用的發生率
- 具備器官移動及形狀變化監測、組織變化監測系統，確保每一消融點皆獲得足夠且均勻的熱能，達到完整消融的目標

★ 海福刀適應症

- 原發性攝護腺癌、無其他器官轉移
- 曾接受放射線治療，腫瘤復發
- 重視療效與術後生活品質，尤其是正常排尿與性功能
- 年紀大、合併多重慢性疾病，不適合或不想接受手術



【海福刀治療方式】從直腸放入一超音波探頭(transducer)，先掃描攝護腺(prostate)，再發出熱能聚焦於攝護腺腫瘤上(focal point)，以達到破壞腫瘤細胞之效果。



左上、右上、左下圖分別為攝護腺的橫切面、矢切面、冠切面。黃色區域為磁振造影與超音波影像融合定位之腫瘤區域，紅色區域為海福刀燒灼範圍，其特點為可沿著腫瘤區域做適當規劃，保留尿道、括約肌、勃起神經等組織，於治療攝護腺癌時增進理想的術後生活品質之機率。

◆ 看診地點：立夫醫療大樓3樓、癌症醫療大樓B1樓

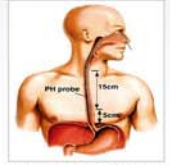
◆ 門診時段：詳見門診表P.10泌尿科

食道逆流 及 吞嚥困難 診斷新利器

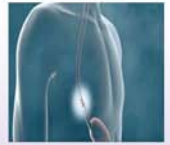
— 動態食道酸鹼值監測及高解析度食道壓力檢測

經上消化道內視鏡檢查、飲食及日常調整和藥物治療後，症狀仍不能改善之病人

- 適應症：**
- ◆ 胃食道逆流症經藥物治療八周以上反應不佳。
 - ◆ 吞嚥困難，疑似食道蠕動功能異常疾病。
 - ◆ 接受逆流手術治療前或後之評估。



有線需經鼻置入管子



無線晶片會自動排出

動態食道酸鹼值選項	適合對象	置入時間	副作用	其他考量	健保/自費
有線	鼻咽部結構正常	24小時	鼻咽部有異物感	逆流症狀幾乎每天出現	健保
無線	1.鼻咽敏感 2.鼻咽術後	96小時	幾乎沒有	食道疾病無法放置	自費

門診時段：詳見門診表P.6消化系

中醫精準化醫療特別門診

— 提升個人免疫力、抵抗病原更有力 —

研究顯示中醫藥具有調控免疫力的功能，許多疾病如過敏性疾、自體免疫性疾、感染或發炎性疾、甚至癌症等，都與免疫系統息息相關。顏宏融主任具有中西醫雙執照，專研在中醫藥免疫研究多年，可藉由望聞問切四診合參配合西醫相關檢驗數據，提供個人化之精準醫療服務，給予合適中藥以調節免疫功能。

■ 適用族群：癌症病人、自體免疫疾病者、過敏者

顏宏融醫師門診時段（地點：美德醫療大樓）

時間	週一上午	週二上午(10:00-12:00)	週三夜診
診間	168 診 (自費特別門診)	161 診 (輝耀門診-雙週診)	100 診

諮詢專線：04-22052121分機14562 中醫部中西醫結合科

肺部3D分析重組系統 × 達文西機械手臂手術

~ 透視肺部 癌症治療的秘密武器 ~

- ✓ 肺臟手術趨勢：術前肺部3D分析重組系統，搭配微創達文西機械手臂手術。
- ✓ 肺部3D分析重組系統與傳統影像差異：
 - 傳統：過去在術前只能依賴圖譜結構以及統計上常見的血管變異來規劃手術以及預估術後殘餘肺功能。
 - 肺部3D分析重組系統：手術規劃能直接模擬出病患肺部血管及氣管之構造，並且精確計算出腫瘤所需切割之肺臟範圍及其血液供應，能更加客觀且科學地預測出術後肺功能。
- ✓ 達文西機械手臂手術相較傳統的胸腔內視鏡手術優勢：
 - 更佳的手術視野：3D立體、具備景深、高清晰的內視鏡畫質。
 - 自由旋轉的機械手臂：達文西機械手臂手術讓主刀醫師可以在狹小的空間當中執行靈活、精確的切割、分離、抓取、縫合重建等動作。
 - 電腦運算系統：讓主刀醫師能夠一人分控內視鏡鏡頭與多支手術器械，完成更高複雜性的手術。
 - 術前精準輔助技術、術後多專科領域的團隊合作：
 - ★ 術前：配合術前3D影像重組、AI判讀、微小腫瘤定位技術，精準輔助手術。
 - ★ 術後：基因檢測精準醫療、細胞與免疫治療、高品質護理等，多專科領域的團隊合作提供手術病人最全面的醫療照護。



詳見門診表 P.8胸腔外科

日期	時間	主題	主講者	地點	分機
8/10	19:00-21:00	自然生產先修班－拉梅茲生產法 (限懷孕 28 週以上，本院產檢孕婦及先生參與，每對夫妻收費 200 元)	1.洪靜琦衛教師 2.陳筠筠瑜珈老師	立夫教學大樓 5 樓 T1 會議室	12188
8/11	10:00-11:00	銀髮族用藥須知暨正確用藥宣導	詹凱雅藥師	癌症中心大樓 1 樓門診候藥區	13146
8/11	10:00-12:00	112 年巴金森病友會暨病友座談會	蔡崇豪主任、鄭宇凱主任 呂明桂醫師、敖 瑀醫師 林家正物理治療師	癌症中心大樓 1 樓階梯教室	12003、12004
8/11	13:00-14:10	糖尿病保健知識	曾盈瑜醫師	第一醫療大樓 B1 A7 會議室	13207
8/15	19:00-21:00	親子教室－ 1.孕期中醫療法 2.產科超音波大解密	1.洪碩彰醫師 2.陳怡燕醫師	立夫教學大樓 5 樓 T1 會議室	12188
8/19	09:30-10:30 10:30-11:30	1.夏秋季養生及腸道健康 2.炎炎夏日消暑－中暑預防保健	1.黃千毓醫師 2.王詩涵醫師	第一醫療大樓 B1 A8 會議室	11185
8/19	09:00-11:40	好肝心肝友健康講座 1.肝癌藥物新進展-標靶及免疫藥物介紹 2.肝癌肝硬化與我何「肝」?肝病三部曲 3.肝癌治療新趨勢-細胞治療介紹	1.王鴻偉醫師 2.許偉帆醫師 3.賴學洲主任	立夫教學大樓 1 樓 101 教室	17277、17276 個管師吳小姐、 王小姐
8/19	09:00-12:00	血液腫瘤科病友會 1.中醫輔助治療-化療後常見的疲憊、失眠、口乾、神經麻 2.淋巴瘤治療攻略 3.免疫細胞治療 CIK and CAR-T	1.黃升騰主任 2.陳珈好醫師 3.葉士凡主任	癌症中心大樓一樓階梯教室	17273 李小姐
8/26	08:30-12:00	胰臟癌病友講座 1.胰臟癌手術及術後照護 2.胰臟癌的藥物治療及細胞治療 3.胰臟癌中醫輔助治療	1.楊宏仁主任 2.白禮源主任 3.黃升騰主任	立夫教學大樓 9 樓(T4 會議室)	17277、17275 個管師翁小姐、 吳小姐
8/26	10:00-11:30	「天糧」母乳支持團體聚會 主題：如何順利哺乳	國際泌乳顧問	立夫教學大樓 5 樓 T1 會議室	12188

◎就醫服務諮詢專線(04)22052121

- 服務台分機：15116、13116 ● 癌症病人就診服務中心分機：17112或專線(04)22334780
- 身心障礙就醫服務諮詢：11423 ● 國際醫療諮詢專線：(04)22334502.22337356 ● 健檢中心分機：15620~15623
- 24小時自殺防治中心專線：(04)22369302 ● 第二次、第三次慢箋預約領藥服務：12268 ● 親子諮詢中心分機：12129
- 減重及第二型糖尿病手術諮詢專線(國際代謝形體)：17688 ● 轉診服務分機：12662、13140



衛教講座活動
報名網站QR CODE

◎衛教、諮詢服務

服務時間	服務項目	諮詢、服務地點	聯絡人	分機
24小時	藥物諮詢	藥劑部	輪值人員	13154
08:30-12:00 13:30-17:00	中醫保健諮詢	美德醫療大樓1樓 中醫諮詢中心	輪值護理師	11185
08:00-12:00 13:00-17:00	產科衛教諮詢	復健醫療大樓1樓 周產期衛教中心	洪靜琦	12188
	婦科衛教諮詢	復健醫療大樓1樓 婦產科門診	張秀慧	14145
	B、C型肝炎、肝臟疾病衛教諮詢	兒童醫院2樓 肝病中心	林意婷	12264
	腎臟疾病保健諮詢	立夫醫療大樓2樓255診、美德醫療大樓6樓腎臟病衛教室	汪碧雲、林秋芬、 陳勤惠	13255、11669 11670
	美沙東門診諮詢、酒(藥)癮諮詢	美德醫療大樓1樓 精神科診區	王郁乃、李文瑩	11183
	精神疾病及衛教諮詢	美德醫療大樓5樓 精神科診區	精神科護理師	11559
	社會、心理、經濟、福利、社會保險等諮詢	第一醫療大樓地下1樓 社會工作室	輪值社工師	11423
	兒科遺傳及一般疾病諮詢	兒童醫院1樓 兒科衛教室	張曼殷、童宜賢、 徐鈺珍	12128、12132 12135
	內科、糖尿病、高血壓、戒菸等諮詢	癌症中心大樓2樓 家醫科衛教室	郭亭盈	17204
	不孕症問題、試管嬰兒相關資訊	復健醫療大樓15樓	沈嘉柔、張言琪	12827
	營養諮詢	立夫醫療大樓2F 253診、美德醫療大樓6樓	輪值營養師	13253、13241 11656
	高血壓、高血脂、糖尿病、肝膽腸胃疾病、痛風、戒菸、術後照護等衛教諮詢	立夫醫療大樓2樓 一般疾病衛教中心(253診對面)	輪值衛教師	13207
	08:00-13:00 13:30-17:00	糖尿病衛教諮詢	立夫醫療大樓2樓 229診、美德醫療大樓6樓衛教室(三)	葉桂梅、張堯婷、張瑞琦 呂莉君、張蕙方 護理師
08:30-12:30 13:30-17:30	癌症相關資訊、資源與支持、疾病照護諮詢、營養諮詢、衛教手冊/康復用品提供、情緒心理支持、病友支持性團體辦理	癌症中心大樓2樓 癌症資源中心	吳主惠個管師 王治凱心理師	17272、17277
08:30-12:00 13:30-17:00	免費四項癌症篩檢：子宮頸癌/ 乳癌/大腸癌/口腔癌戒檯衛教諮詢	立夫醫療大樓1樓癌症篩檢站、癌症中心大樓1樓癌症篩檢站	護理師、癌篩檢師	14821、14823 14825
08:00-17:00	1.低劑量肺癌篩檢 2.癌症初診/確診整合相關資訊及癌症諮詢	癌症中心大樓1樓「癌症初診/確診整合」櫃台	劉珮珊護理師	17112
08:30-12:00 13:00-17:00	減重及第二型糖尿病手術諮詢	癌症中心大樓6樓 國際代謝形體醫學中心	個管師	17685、17688
24小時	緩和醫療相關服務諮詢	美德醫療大樓11樓	輪值護理師	11051、11052
08:00-17:00	預立醫療諮詢門診	癌症中心大樓2樓 206診	湯雅筑	11031
星期一 08:30-12:00	促進心理健康護理諮詢	美德醫療大樓1樓 157診	馬維芬	04-22053366 分機7107

【本院戒菸服務，請洽家醫科、胸腔科、精神科戒菸門診。一氧化碳中毒症狀：頭痛、暈眩想吐、四肢無力、意識不清、死亡，如有症狀請速就醫。】

門急診收費標準 (自112年7月1日起適用)

掛號費	門診				急診	
	150元				300元	
部份負擔	西醫	轉診	中醫	牙醫	中低收入、身心障礙	一般民眾
		420元	170元	50元	50元	550元

●免部份負擔：榮民、福保、重大傷病、肺結核手冊、職業傷害、百歲人瑞、產檢、三歲以下
●部份負擔50元：身心障礙手冊 ●部份負擔170元：轉診、住院/手術第一次回診

一般藥品及慢性病連續處方箋第一次調劑

藥費	藥費負擔	藥費	藥費負擔	藥費	藥費負擔	藥費	藥費負擔
100元以下	10元	401-500元	80元	801-900元	160元	1201-1300元	240元
101-200元	20元	501-600元	100元	901-1000元	180元	1301-1400元	260元
201-300元	40元	601-700元	120元	1001-1100元	200元	1401-1500元	280元
301-400元	60元	701-800元	140元	1101-1200元	220元	1501元以上	300元

●牙科、慢性病連續處方箋第二次以後調劑：免收藥品部份負擔

中低收入、身心障礙一般藥品調劑

藥費	藥費負擔	藥費	藥費負擔	藥費	藥費負擔	藥費	藥費負擔
100元以下	0元	301-400元	60元	601-700元	120元	901-1000元	180元
101-200元	20元	401-500元	80元	701-800元	140元	1001元以上	200元
201-300元	40元	501-600元	100元	801-900元	160元		

●牙科、慢性病連續處方箋調劑：免收藥品部份負擔

◎意見反映管道

- 電話：0800-004454(0800-您妳事是我事)
04-22052121轉14201
- MAIL：cmuh.answer@tool.caaumed.org.tw
- 意見箱：各棟大樓大廳及各病房區

◎愛心捐款方式

- 親至本院立夫醫療大樓或急重症醫療大樓一樓服務台捐款(洽詢分機11423)
- 其他捐款方式

* 仁愛社會福利基金

戶名：中國醫藥大學附設醫院仁愛社會福利基金
郵政劃撥帳號：02673804
(亦可指定(1)腫瘤專戶(2)精神科專戶，請在備註欄位註明)

* 緩和醫療專戶

戶名：中國醫藥大學附設醫院(請在備註註明緩和醫療專戶)
郵政劃撥帳號：20101080

* 兒童醫院慈善專戶

戶名：中國醫藥大學兒童醫院
ATM轉帳 永豐銀行北台中分行(807) 帳號：012-018-0003587-9
(轉帳後請聯絡04-22052121轉11423)

◎國民健康署免費四項癌症篩檢(請攜帶健保卡)

1.子宮頸癌篩檢

適用對象：年滿30歲以上的婦女，每年皆可做一次篩檢。

2.口腔篩檢

適用對象：年滿30歲以上，有抽菸、嚼檳榔者，不論性別，皆可以受檢。

3.乳癌篩檢

適用對象：年滿45歲以上、69歲以下的婦女，2年內未做過檢查者年滿40歲以上、44歲以下的婦女，二等親內曾罹患乳癌(須附證明書)，2年內未做過檢查者

4.大腸直腸癌篩檢

年滿50歲以上、75歲以下，不論性別，2年內未做過大便潛血反應者
詢問處：癌症篩檢單一窗口詢問電話：04-22052121轉14821、14823

◎病人就醫安全指引

- 確認您所要看診的科別及主治醫師
- 確認醫師完全瞭解您的主訴
- 當您有疑問時，應勇於向醫院提出反應及建議
- 確認醫師針對您病情需要給予必要的處置、處方、檢驗、檢查
- 確認醫師、護理人員、醫事人員對您的健康問題及治療方法已充分提供需要的醫療資訊
- 確認您在沒有疑慮之情況下接受醫療服務
- 確認醫師完全瞭解您曾對何種藥物過敏、長期服用之藥物及特殊身體狀況(如懷孕務必告知)
- 確認醫院藥局對您的處方完全核對與解說

◎器官捐贈

為使有限的生命可化為無限大愛，本院立夫醫療大樓、急重症中心大樓服務台、以及住院中心提供「器官捐贈同意書」表格，作為決定器官捐贈之依循，且服務台電腦提供健保IC卡讀卡服務，可查詢器官捐贈註記。(洽詢分機：11424)

◎安寧緩和醫療服務

為維護您的醫療自主權，本院立夫醫療大樓、急重症中心大樓服務台、以及住院中心提供「預立選擇安寧緩和醫療意願書」、「不施行心肺復甦術(Do Not Resuscitate)同意書」、「醫療委任代理人委任書」，使醫療團隊對末期病人，得在尊重其意願之情形下，施予積極性之緩和醫療，並提供減輕或免除其痛苦之最佳支持性醫療照護措施。預立醫療照護計畫可以保障病人的自主醫療意願，本院提供「預立醫療照護諮商」門診。(洽詢分機：11031)

◎提醒您

- 本院為衛生福利部核定之教學醫院，門診、住院、急診及各檢查室，提供實習學生學習場所，若造成您不舒服，請您直接向工作人員反映，我們會立即協助處理，謝謝您！
- 本院全面禁菸，違者最高罰一萬元。

加護病房位置及探訪時間 「※為了您及家人的健康，入內訪客請先洗手並戴口罩。」

◎門禁管制時間(請出示陪病證) ●週一~週五22:00~隔日上午7:00 ●週六18:00~週一上午7:00

加護病房	地理位置	探訪時間	加護病房	地理位置	探訪時間
腦中風暨神經重症加護病房 SNCU	急重症中心大樓 11F	1.探病時段： 每日限一次(10:30-11:00)， 每名住院病人每次至多2名 訪客為原則。 2.探病者均須實名登錄。 3.有COVID-19相關症狀者應 儘量避免探病。	呼吸照護中心 R1CU	復健醫療大樓9樓	1.探病時段： 每日限一次(10:30-11:00)， 每名住院病人每次至多2名 訪客為原則。 2.探病者均須實名登錄。 3.有COVID-19相關症狀者應 儘量避免探病。
神經外科加護病房 NSCU	急重症中心大樓 3F		呼吸照護中心 RCC1	兒童醫院10樓	
第二外科加護病房SCU2	急重症中心大樓 2F		呼吸照護中心 RCC2	復健醫療大樓14樓	
第一外科加護病房SCU1	立夫醫療大樓 8F		呼吸照護中心 RCC3	兒童醫院10樓	
內科加護病房 MICU	復健醫療大樓 12F		新生兒加護病房 NICU	兒童醫院 5F	
心臟科加護病房 CCU	復健醫療大樓 8F		兒科加護病房 PICU	兒童醫院 5F	
燒傷中心 BURN	復健醫療大樓 14F		病嬰室 SBR	兒童醫院 5F	

停車場優惠措施

停車場	車種		備註
	機車	汽車	
育德立體停車場		40元/時	憑當日門診收據左下方提供QR code，停車繳費時可享優惠一小時。
復健停車場		40元/時	憑當日門診收據左下方提供QR code，停車繳費時可享優惠一小時。
五權立體停車場	30元/次	40元/時	憑當日門診收據左下方提供QR code，停車繳費時汽車可享優惠一小時，機車可享優惠乙次。

商場

提供就診民眾及住院病人多樣化商品選擇，24小時超商、美食街及醫療用品...等以方便日常所需。

總院(立夫) → 急重症中心

發車時間(週一至週五)

07:30	07:40	07:55	08:05	08:20	08:30	08:45
08:55	09:10	09:20	09:35	09:45	10:00	10:10
10:25	10:35	10:50	11:00	11:10	11:20	11:30
11:40	12:00	12:20	12:30	12:50	13:10	13:20
13:30	13:40	13:55	14:05	14:20	14:30	14:45
14:55	15:10	15:20	15:35	15:45	16:00	16:10
16:25	16:35	16:50	17:00	17:15	17:25	17:40
17:50	18:10	18:30	18:50	19:15	19:40	20:05
20:30	20:55	21:20	21:45			

發車時間(週六)

07:30	07:40	07:55	08:05	08:20	08:30	08:45
08:55	09:10	09:20	09:35	09:45	10:00	10:10
10:25	10:35	10:50	11:00	11:15	11:25	11:40
11:50	12:00	12:15				

急重症中心 → 總院(立夫)

發車時間(週一至週五)

07:30	07:45	07:55	08:10	08:20	08:35	08:45
09:00	09:10	09:25	09:35	09:50	10:00	10:15
10:25	10:40	10:50	11:00	11:10	11:20	11:30
11:50	12:10	12:40	13:00	13:20	13:30	13:45
13:55	14:10	14:20	14:35	14:45	15:00	15:10
15:25	15:35	15:50	16:00	16:15	16:25	16:40
16:50	17:05	17:15	17:30	17:40	18:00	18:20
18:40	19:05	19:30	19:55	20:20	20:45	21:10
21:35	22:00					

發車時間(週六)

07:30	07:45	07:55	08:10	08:20	08:35	08:45
09:00	09:10	09:25	09:35	09:50	10:00	10:15
10:25	10:40	10:50	11:05	11:15	11:30	11:40
11:55	12:05	12:15				

就醫交通資訊

公車路線	下車地點：兒童醫療大樓前(中國醫藥大學站)	台中客運：35 橋光科技大學→南區公所						
		131 北屯行政大樓→朝陽科技大學						
		統聯客運：18 大智公園→朝馬轉運站						
		25 忠信國小→僑光科技大學						
		61 太平→大雅						
		77 中科管理局→潭子聯合辦公大樓						
		仁友客運：32 大鵬新城→早溪東東英五街口						
	下車地點：中山堂	仁友客運：11 綠能街車→台中車站						
		35 橋光科技大學→南區公所						
		統聯客運：18 大智公園→朝馬轉運站						
	25 忠信國小→僑光科技大學							
	61 太平→大雅							
	仁友客運：32 大鵬新城→早溪東東英五街口							
	豐原客運：280 臺中二中→修平科技大學							
	286 臺中二中→車籠埔→炭頂							
	288 臺中二中→茅埔							
	289 臺中二中→東平社區							
下車地點：五權學士路口	全航客運：5 臺中車站→僑光科技大學							
	台中客運：6 干城站→忠義里							
	6副 干城站→廣民中心							
	11 綠能街車→台中車站							
	29 臺中監獄→第一廣場→臺中監獄							
	35 橋光科技大學→南區公所							
	70 嶺東科技大學→第一廣場→嶺東科技大學							
	108 港尾→南開科技大學校區							
	131 北屯行政大樓→朝陽科技大學							
	154 臺中女中→大甲區公所							
	統聯客運：18 大智公園→朝馬轉運站							
	25 忠信國小→僑光科技大學							
	56 新建國市場→新高日車站							
	61 太平→大雅							
	81 統聯轉運站→太平							
	豐原客運：51 莒光新城→大坑9號步道							
	280 臺中二中→修平科技大學							
	286 臺中二中→車籠埔→炭頂							
	288 臺中二中→茅埔							
	289 臺中二中→東平社區							
高捷快捷	統聯客運：159 高鐵台中站→臺中公園							
交通接駁車	干城車站(20~25分鐘一班次)	週一至週五 07:40~12:20、13:15~21:05 週六 07:40~12:10						
		上車地點：公園路雙十路口						
	立夫醫療大樓↔急重症中心(10~15分鐘一班次)	週一至週五 07:30~22:00 週六 07:30~12:15						
	莒光新城	莒光新城→中國 08:25 中國→莒光新城 10:30						
	潭子北屯線							
	班次	時段	潭子→中國	中國→潭子	班次	時段	潭子→中國	中國→潭子
	第一班	上午	07:40	08:30	第四班	下午	12:50	13:30
	第二班		09:00	09:50	第五班		14:00	14:50
	第三班		10:30	11:10	第六班		15:30	17:00



中國醫藥大學附設醫院 院區配置圖

CHINA MEDICAL UNIVERSITY HOSPITAL MAP

