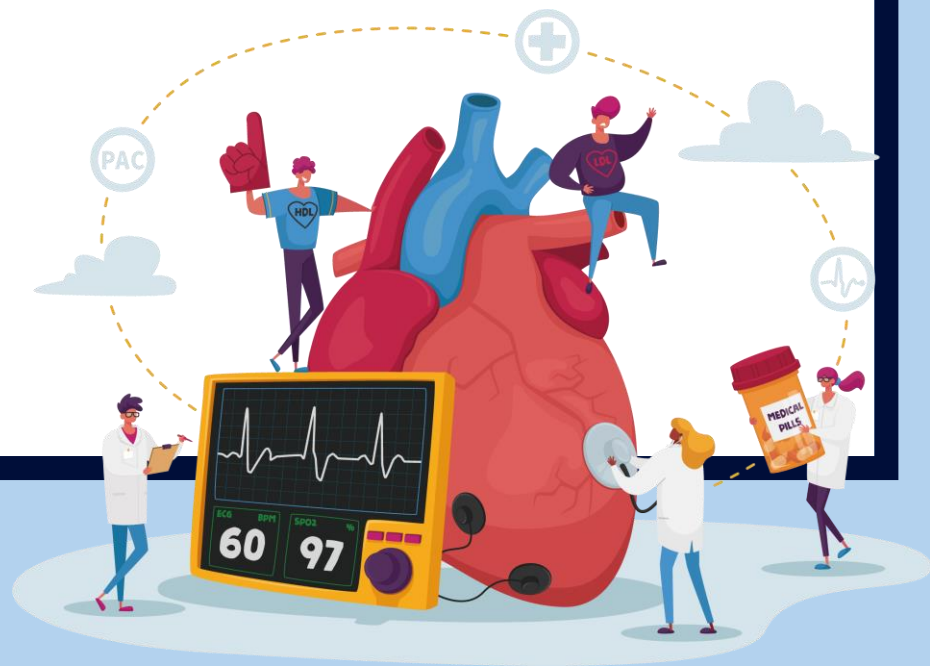


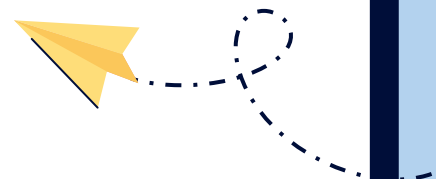
我是心臟衰竭病人，  
有哪些復健方式可以選擇呢？



# 一、適用對象

經醫師診斷為心臟衰竭患者，經評估具有復健潛能

## 二、疾病說明



心臟衰竭是指**心臟無力**，無法正常循環血液，提供身體足夠的氧氣及養分，引發各種症狀包含：呼吸困難、喘、水腫、體力差、食慾不振、疲倦、噁心。

每位病人以及照顧的家屬都必須面對這段治療及復健過程。**完整而積極的復健治療**，目前已證明可以**明顯降低病人住院日期與功能缺失**，進一步改善存活率。



# 三、復健方式介紹

## 1.心臟衰竭急性後期照護計畫 (心臟衰竭 PAC) :

- 對象：健保署針對18歲以上急性心臟衰竭住院患者 (左心室射血分率  $\leq 40\%$ ，符合 ACC/AHA Stage C~D)。
- 條件：病情穩定、積極復健意願、主動參與疾病自我照顧、有家庭支持。
- 內容：專業團隊整合式照護、物理及職能治療、定期評估功能、生活品質、藥物及心臟功能，指導居家運動。
- 時間：原則上3個月，視進度而定。
- 其他：安排心肺運動功能測試，提供安全運動處方。

# 三、復健方式介紹

## 2.傳統復健科門診復健：

- 對象：不適用或不願接受心臟衰竭PAC服務的病患。
- 條件：病情穩定，需有相關診斷（如急性心肌梗塞、心臟衰竭、心律不整）。
- 內容：每週2次物理治療，指導居家運動。
- 時間：平均約3個月，視情況調整。
- 其他：安排心肺運動功能測試，提供安全運動處方。



## 三、復健方式介紹

- 3.居家式復健：
  - 對象：自主選擇在家復健的患者。
  - 特點：減輕往返醫院負擔，但缺乏即時醫療監督。
  - 內容：遵循醫師或治療師建議的運動強度。
  - 注意：居家運動時沒有儀器監測心臟狀況，運動計畫是否能確實執行也比較無法確定，整體心臟功能和體能進步程度可能較緩慢。



## 四、復健方式介紹及比較

考量/選項	心臟衰竭急性後期照護計畫(心臟衰竭 PAC)	傳統門診復健	居家式自主復健
費用	需負擔復健門診的費用， 6 個月內復健免部分負擔	需負擔復健門診的費用， 6 個月內復健免部分負擔	來院門診費用較少（仍可在門診由醫師/治療師指導居家運動）
總復健時間	平均 3 個月，後續須持續居家運動以確保治療效果	平均 3 個月，後續須持續居家運動以確保治療效果	須持續居家運動
單次花費時間	來院一週 2 次，一次約 40 分鐘，平日須居家運動		平日居家運動
復健強度	由復健科醫師及物理治療師依據心肺運動測試結果決定		醫師/治療師建議之運動強度可能較低以策安全

## 四、復健方式介紹及比較

考量/選項	心臟衰竭急性後期照護計畫(心臟衰竭 PAC)	傳統門診復健	居家式自主復健
復健場所	符合健保 PAC 要求	本院/他院或診所	自行決定
安全性	佳	佳	無專業人員及儀器監控
優點	全團隊照護，專業人員儀器監督運動確保安全	專業人員儀器監督運動確保安全	方便
缺點	須到醫院	須到醫院	無專業人員及儀器監督，須自我規範，自動自發



## 五、您選擇治療方式會在意的因素有什麼?以及在意的程度?

1.我很在乎熟悉的醫療團隊照顧?

非常不在乎 不在乎 尚可 在乎 非常在乎

2.對我來說，能夠自主決定復健的方式非常重要。

非常不在乎 不在乎 尚可 在乎 非常在乎

3.我很在乎來醫院復健需要額外費用的問題。

非常不在乎 不在乎 尚可 在乎 非常在乎

4.我很在乎需要額外花費時間來醫院進行復健。

非常不在乎 不在乎 尚可 在乎 非常在乎

5.我很在乎復健的強度跟成效。

非常不在乎 不在乎 尚可 在乎 非常在乎

6.我很在乎對病情的諮詢和追蹤。

非常不在乎 不在乎 尚可 在乎 非常在乎

7.我很在乎復健的安全性。

非常不在乎 不在乎 尚可 在乎 非常在乎

## 六、您對於復健治療方式的認知有多少？

1.心臟衰竭病人接受心臟復健，可增加存活率

是 否 不確定

2.心臟衰竭後接受復健，可改善我的生活品質

是 否 不確定

3.心臟衰竭只需要吃藥，不需要做復健

是 否 不確定

4.心臟衰竭復健一定只能在醫院復健

是 否 不確定

5.居家自主復健無法改善心臟衰竭病人生活品質

是 否 不確定

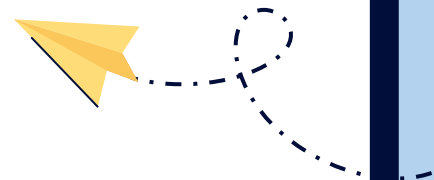
## 七、你現在確認好治療方式了嗎？

心臟衰竭急性後期照護計畫(心臟衰竭PAC)

傳統本院或他院門診復健

居家式自主復健

尚無法確定



# 心臟衰竭SDM

我是心臟衰竭病人，有哪些復健方式可以選擇呢？



填答區



SDM滿意度調查