

\*何謂醫病共享決策(SDM) Share Decision Making

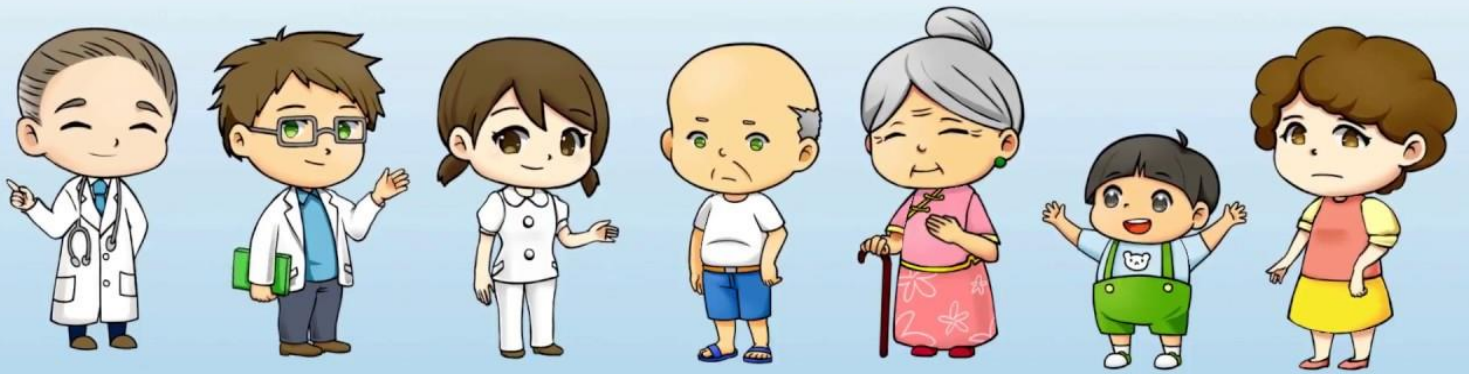
「共享決策」以病人為中心照護的共同福指計畫，為促進醫病相互尊重與溝通而提出。

\*醫師和病人雙方共同參與：

1. 醫師提出各種不同處置之實證資料。
2. 病人則提出個人喜好與價值觀。彼此交換資訊討論，共同達成最佳可行之治療選項。

# 醫病共享決策第三步驟

問問題 說考量 做決定



珍愛生命 用 ♥ 守護

- 1 問 主動關懷 積極傾聽
- 2 應 適當回應 支持陪伴
- 3 轉介 資源轉介 持續關懷



衛生福利部 X 南投縣

人人都是自殺防治守門員

衛生福利部24小時免費安心專線：1925(依舊愛我)  
南投縣心理諮詢預約專線：049-2224464  
草屯鎮心理諮商連絡電話：049-2362023